

**ПРОЕКТ
ЛЕСОВОССТАНОВЛЕНИЯ
(создание лесных культур)
на весну, осень 2020 г.**

Лесничество Лодейнопольское Участковое лесничество Ребовское

№ квартала 56 № выдела 43

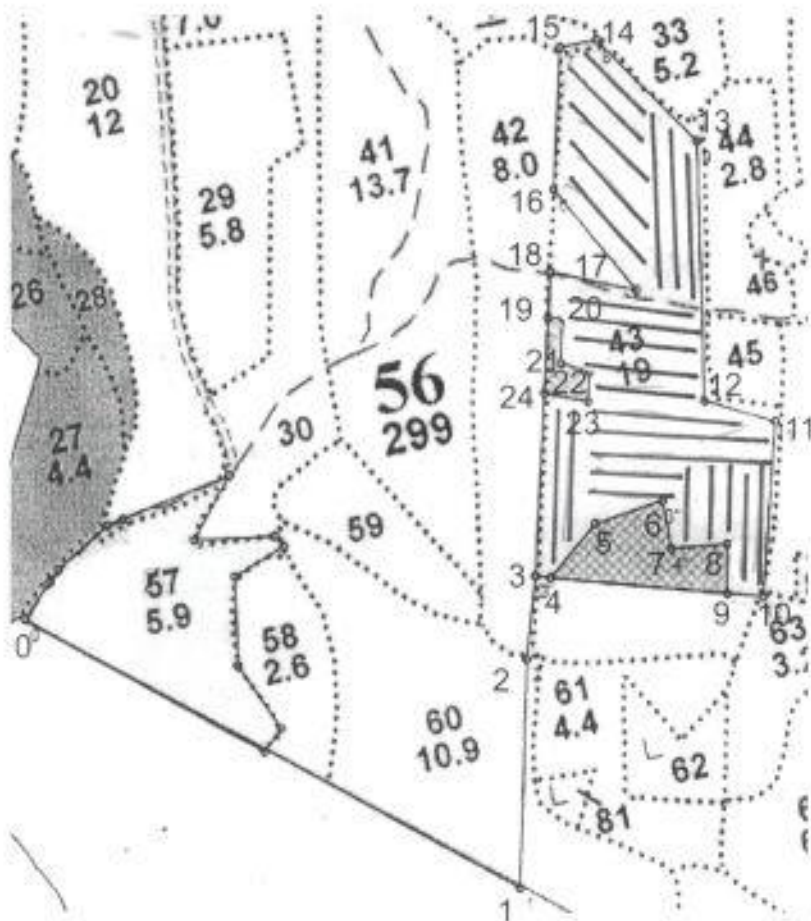
Главная порода ель

Вид культур сплошные
(сплошные, частичные, подпологовые, реконструкция)


Арендатор лесного участка ЗАО «Оятский леспромхоз», договор аренды № 2-2008-12-200-3 от 16.12.2008 г. лесная декларация №9-2018 от 04.10.2018 г.
(наименование, № дог. аренды, декларация, дата)

Площадь участка, 15,3 (лесные культуры – 13,3) га – в. 43 – 13,3 га.

План участка, масштаб 1:10 000



Приписка		
0-1	ЮВ-62°00'	741
1-2	СВ-1°30'	302
2-3	СВ-6°00'	111
Лесосека		
3-4	ЮВ-85°30'	20
4-5	СВ-40°00'	93
5-6	СВ-70°00'	95
6-7	ЮВ-10°00'	65
7-8	СВ-85°00'	75
8-9	ЮВ-0°00'	65
9-10	ЮВ-85°30'	47
10-11	СВ-3°30'	233
11-12	СЗ-74°30'	97
12-13	СЗ-2°00'	344
13-14	СЗ-45°00'	188
14-15	ЮЗ-78°00'	50
15-16	ЮЗ-2°30'	189
16-17	ЮВ-40°00'	173
17-18	СЗ-79°00'	117
18-19	ЮЗ-2°30'	60
19-20	ЮВ-90°00'	20
20-21	ЮЗ-2°30'	60
21-22	ЮВ-75°00'	40
22-23	ЮЗ-2°30'	40
23-24	СЗ-80°00'	60
24-3	ЮЗ-2°30'	242

 -площадь подготовки почвы под л/к 13,3 га. 1. Категория лесокультурной площади: вырубка 2018 г. состояние очистки удовлетворительное, кол-во пней (валунов) на 1 га до 600 шт., гарь _____ г.; редины, пустошь, прогалины и т.д. _____

2. Рельеф, почвы, механический состав, степень влажности: равнинный, грубогумусные подзолистые, суглинистые.
3. Напочвенный покров (важнейшие растения-индикаторы) черника, ве́йник.
4. Тип леса (тип вырубki), тип лесорастительных условий УС, В2.
5. Наличие естественного возобновления (по породам), тыс.шт./га; размещение, средняя высота, м
- 6. Зараженность почвы вредителями, не проводилось в связи с отсутствием на восстанавливаемой площади признаков заселения вредных организмов.
7. Состав, возраст, полнота, класс бонитета реконструируемого насаждения-----
8. Способ реконструкции: ширина и направление коридоров, кулис, площадь расчищенных коридоров от общей площади реконструируемого участка (в %) -----
9. Сроки и виды подготовки площади, применяемые машины и орудия лето 2019 года, бороздами плугом ПКЛ-70
10. Способы и время обработки почвы (механизированная, ручная, сплошная, полосами, бороздами, площадками и т.д.), глубина обработки почвы, применяемые машины и орудия: Трактором ТДТ -55 в сцепке с плугом ПКЛ-70 бороздами глубиной 15 см
11. Размещение и размеры площадок, полос, борозд на площади и их направление между бороздами 5,5 – 6,5 м, равномерно по площади
12. Метод и способ создания культур (посадка сеянцами, саженцами, посев рядовой, строчно-луночный, ручной, механизированный) под меч Колесова в 2 маоты
13. Количество посадочных (посевных) мест на 1 га, тыс.шт. 3,100
14. Размещение посадочных (посевных) мест, расстояние между рядами 5,5 – 6,5 м, в рядах 0,6 – 0,7 м
15. Схема смешения пород ЕЕЕЕЕЕ
16. Потребность в посадочном (посевном) материале на 1 га 3,100 тыс.шт. (кг) и на всю площадь по породам Е – 41230 шт.
17. Характеристика посадочного (посевного) материала по породам: возраст сеянцев, саженцев сеянцы ель, класс качества семян, их происхождение, нормальные, из Лодешнопольского питомника
18. Способ подготовки семян к посеву -----
19. Виды и способы ухода, их кратность:
1 год – оправка после посадки
2 год – уход за лесными культурами (выкашивание травы в междурядьях, удаление сорняков)
3 год – уход за лесными культурами (уничтожение травяной и нежелательной древесной растительности)
20. Виды и способы лесоводственных уходов, их кратность: -----
21. Противопожарные мероприятия, протяженность, ширина мин полос -----
22. Намечаемый год перевода культур в лесопокрытую площадь 2028 год
23. Показатели оценки восстанавливаемых лесов для признания работ по лесовосстановлению выполненными (возраст, количество деревьев главных лесных пород, средняя высота) с 6,9 м, не менее 2000 шт/га, высоте не менее 9,7 м

Составил:	<u>Начальник ПО ЗАО «Оятский леспромхоз»</u> (должность)	<u>Пувков А.С.</u> (Ф.И.О.)	<u>[подпись]</u> (подпись)	<u>01.07.2019 г</u>
Проверил:	<u>Лесничий Ребовского участкового лесничества</u> (должность)	<u>Кабанов А.А.</u> (Ф.И.О.)	<u>[подпись]</u> (подпись)	<u>01.07.2019 г</u>
Согласовано с внесением следующих замечаний:				
	<u>по факту созд. МК вкислоти допосле. в п. 17</u>			
	<u>Инженер по лесовосстановлению</u> (должность)	<u>Степанович А.А.</u> (Ф.И.О.)	<u>[подпись]</u> (подпись)	<u>09.07.2019 г</u>
	<u>Главный лесничий</u> (должность)	<u>Леонтьев В.Н.</u> (Ф.И.О.)	<u>[подпись]</u> (подпись)	<u>09.07.2019 г</u>