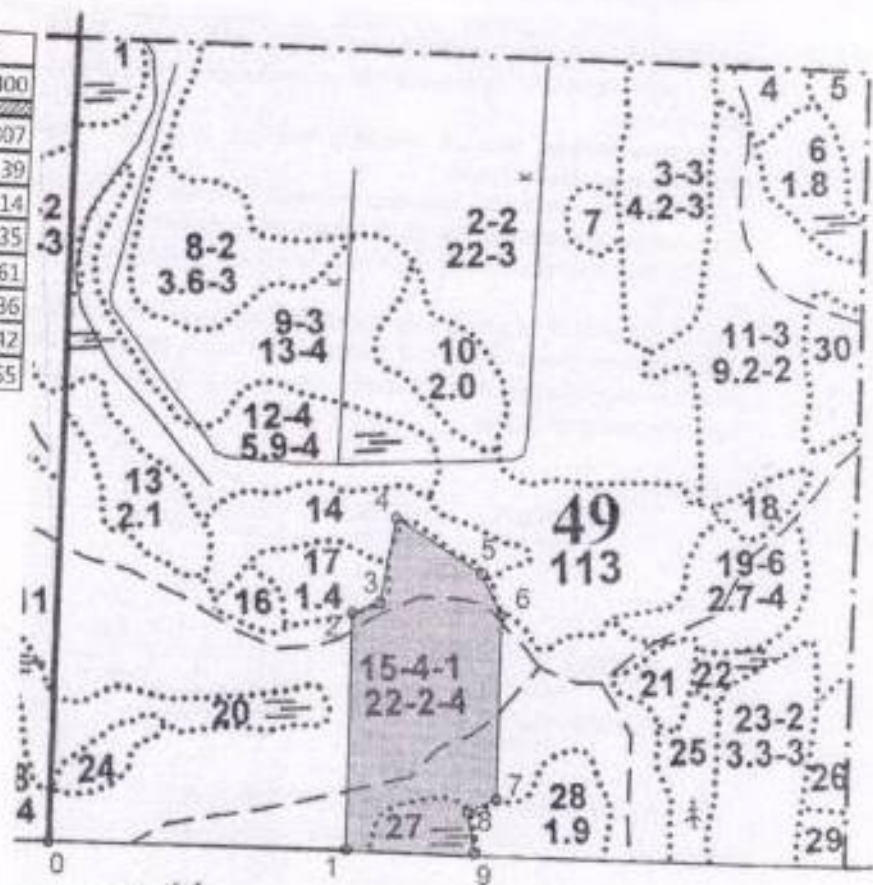


**ПРОЕКТ  
ЛЕСОВОССТАНОВЛЕНИЯ  
(создание лесных культур)  
на весну, осень 2020 г.**

Лесничество Волховское Участковое лесничество Рыбежское  
 № квартала 49 № выдела 15.27  
 Главная порода сосна  
 Вид культур сплошные (сплошные, частичные, подтопочные, реконструкция)  
 Арендатор лесного участка ООО «Интерлес Паша», №2-2008-12-146-3, ЛД №1-2020  
 (наименование, № дог аренды, декларация, дата)  
 Площадь участка, 7,2 га  
 План участка, масштаб 1:10 000

№№	Азимуты	Длина, м
0-1	80°00'	400
1-2	350°30'	307
2-3	59°00'	39
3-4	0°00'	114
4-5	111°30'	135
5-6	143°30'	61
6-7	170°30'	236
7-8	233°30'	42
8-9	160°00'	55



1. Категория лесокультурной площади: **вырубка 2020 г.**; состояние очистки: **очистка от порубочных остатков проведена в соответствии с технологической картой разработки делянки**, кол-во пней шт.: 610 шт./га
2. Рельеф: **равнинный**; почвы: **грубогумусные**; механический состав: **A<sub>1</sub>**; степень влажности: **с нормальным дренажем, влажные.**
3. Накоченный покров: **черника, вейник.**
4. Тип леса: **сосняк черничный свежий**; тип лесорастительных условий: **A2**
5. Наличие естественного возобновления (по породам), тыс.шт./га: **отсутствует**
6. Зараженность почвы вредителями, вид: **в связи с отсутствием признаков заселения вредных организмов, обследование на лесном участке не проводилось**
7. Состав, возраст, полнота, класс бонитета реконструируемого насаждения: **не проектируется**
8. Способ реконструкции: ширина и направление коридоров, кулис, площадь расчищенных коридоров от общей площади реконструируемого участка (в %): **не проектируется**
9. Сроки и виды подготовки площади, применяемые машины и орудия: **3 квартал 2020 года, частичная, ГДТ-55 в сценке с ПКЛ-70**
10. Способы и время обработки почвы: **механизированная, нарезка неглубоких (до 15 см) борозд, лето 2020 года**
11. Размещение и размеры площадок, полос, борозд на площади и их направление: **борозды шириной 0,7 м через 5-6 м параллельные с востока на запад.**
12. Метод и способ создания культур: **посадка сеянцами, ручной, под меч «Колесова»**
13. Количество посадочных (посевных) мест на 1 га, тыс.шт.: **3,2 тыс. шт.**
14. Размещение посадочных (посевных) мест, расстояние между рядами: **5 - 6 м, в рядах 0,5-0,6 м**
15. Схема смешения пород: **C\*С\*С**
16. Потребность в посадочном (посевном) материале на 1 га: **3,2 тыс.шт. и на всю площадь по породам: сосны 23,1 тыс.шт**
17. Характеристика посадочного (посевного) материала: **сеянцы сосны; возраст: 2-3 года, стандартные сеянцы сосны обыкновенной с открытой корневой системой ( )**
18. Способ подготовки семян к посеву: **отсутствует**
19. Виды и способы агротехнических уходов, их кратность: **ручная оправка растений от завала травой и почвой, размыва и выдувания почвы, выжигания морозом - однократно; уничтожение травянистой и древесной растительности в рядах культур и междурядьях - двукратно; дополнение лесных культур лесных культур - однократно (в случае приживаемости менее 85,0% от проектируемой).**
20. виды и способы лесоводственных уходов, их кратность: **уничтожение или предупреждение появления нежелательной растительности-однократно**
21. Противопожарные мероприятия, протяженность, ширина мин. полос: **мин. полоса по периметру делянки**
22. Намечаемый год перевода культур в лесопокрытую площадь: **2027 год**
23. Показатели оценки восстанавливаемых лесов для признания работ по лесовосстановлению выполненными (возраст, количество деревьев главных лесных пород, средняя высота): **8 лет, не менее 2,0 т.шт./га, высота- 1,0 м.**

Составил:

мастер леса Ситников С. А. \_\_\_\_\_ « \_\_\_\_ » \_\_\_\_\_ 2020 года  
(должность) (Ф.И.О.) (подпись)

Проверил:

лесничий Рыбежского л-ва Бондарев Р. С. \_\_\_\_\_ « \_\_\_\_ » \_\_\_\_\_ 2020 года  
(должность) (Ф.И.О.) (подпись)

инженер по д/в I категории Кузнецова О. В. \_\_\_\_\_ « \_\_\_\_ » \_\_\_\_\_ 2020 года  
(должность) (Ф.И.О.) (подпись)

Учтено с внесением следующих замечаний \_\_\_\_\_

Главный лесничий: Иванов Р. С. \_\_\_\_\_ « \_\_\_\_ » \_\_\_\_\_ 2020 года  
(Ф.И.О.) (подпись)