

007

**ПРОЕКТ
ЛЕСОВОССТАНОВЛЕНИЯ
(создание лесных культур)
на весну, осень 2020 г.**

Лесничество Тихвинское Участковое лесничество Паше-Капецкое

№ квартала 128 № выдела в.4(11,3 га), в.5 (5,8га)

Главная порода Сосна

Вид культур сплошные.


(сплошные, частичные, подпологовые, реконструкция)


Арендатор лесного участка ООО «ИКЕА Индастри Тихвин», дог. 2-2008-12-79-3 от 10.12.2008 г.,
лесная декларация № 5-2018 от 18.10.18 г.

Площадь участка 17,1 га


1. Категория лесокультурной площади: вырубка 2019 г., состояние очистки удовлетворительно, очистка проведена в соответствии с технологической картой, кол-во пней (валунов) на 1 га 450-500 шт., ветровал; редины, пустошь, прогалины и т.д.
2. Рельеф, почвы, механический состав, степень влажности равнинный, супесчаные, свежие
3. Напочвенный покров (важнейшие растения-индикаторы) черника, вейник, режсе брусника
4. Тип леса (тип вырубки), тип лесорастительных условий. в. 4- ЧСА2, в.5- ЧС В2
5. Наличие естественного возобновления (по порода) подрост отсутствует тыс.шт./га; размещение средняя высота, м
6. Зараженность почвы вредителями, вид в связи с отсутствием признаков заселения вредных организмов, обследование на лесном участке не проводилось.
7. Состав, возраст, полнота, класс бонитета реконструируемого насаждения не проектируется.
8. Способ реконструкции: ширина и направление коридоров, кулис площадью расчищенных коридоров от общей площади реконструируемого участка не проектируется.
9. Сроки и виды подготовки площади, применяемые машины и орудия: осень 2019 г, Форвардер с плугом BRACKE M25A
10. Способы и время обработки почвы (механизованная, ручная, сплошная, полосами, бороздами, площадками и т.д.), глубина обработки почвы, применяемые машины и орудия: сентябрь 2019 г, механизированная, наездка борозд через 3,5-4,0 м Форвардер с плугом BRACKE M25A, глубина обработки почвы 30-35 см.
11. Размещение и размеры площадок, полос, борозд на площади и их направление: борозды через 3,5-4,0 м, прямолинейные с С на Ю или с плавным искривлением.
12. Метод и способ создания культур (посадка сеянцами, саженцами, посев рядовой, строчно-луночный, ручной, механизированный) ручная посадка посадочной трубой «Поттипутки» в микроповышения.
13. Количество посадочных (посевных) мест на 1 га, тыс.шт. 2000 шт. на га
14. Размещение посадочных (посевных) мест, расстояние между рядами 3,5-4,0 м, в рядах 1,4-1,2 м
15. Схема смешения пород С-С-С
16. Потребность в посадочном (посевном) материале на 1 га Сосна 2,0 тыс.шт. на га, тыс.шт. (кг) и на всю площадь по породам Сосна 34200 шт.
17. Характеристика посадочного (посевного) материала по породам: возраст сеянцев, саженцев, класс качества семян, их происхождение: стандартные сеянцы Сосны обыкновенной 2-х-3 лет, d стволика у корневой шейки не менее 2 мм, H стволика не менее 12 см
18. Способ подготовки семян к посеву не проектируется.
19. Виды и способы агротехнических уходов, их кратность: 2021 г - уничтожение травянистой растительности в рядах культур, дополнение по мере необходимости; 2022 г - уничтожение травянистой и древесной растительности в рядах культур и междурядьях;
20. Виды и способы лесоводственных уходов, их кратность: 2025 г - уничтожение или предупреждение травянистой и нежелательной древесной растительности; 2026 г - уничтожение или предупреждение травянистой и нежелательной древесной растительности
21. Противопожарные мероприятия, протяженность, ширина мин полос создание мин. полос по периметру участка и уход за ними шириной 1,4 м;
22. Намечаемый год перевода культур в лесопокрытую площадь 2027 год
23. Показатели оценки восстанавливаемых лесов для признания работ по лесовосстановлению выполненными (возраст, количество деревьев главных лесных пород, средняя высота) Возраст 8 лет, количество деревьев не менее 2,0 тыс. шт/га, высота 1,0 м.

Составил: аудитор по л/р  Троицкая М.В. «29» октября 2019г.

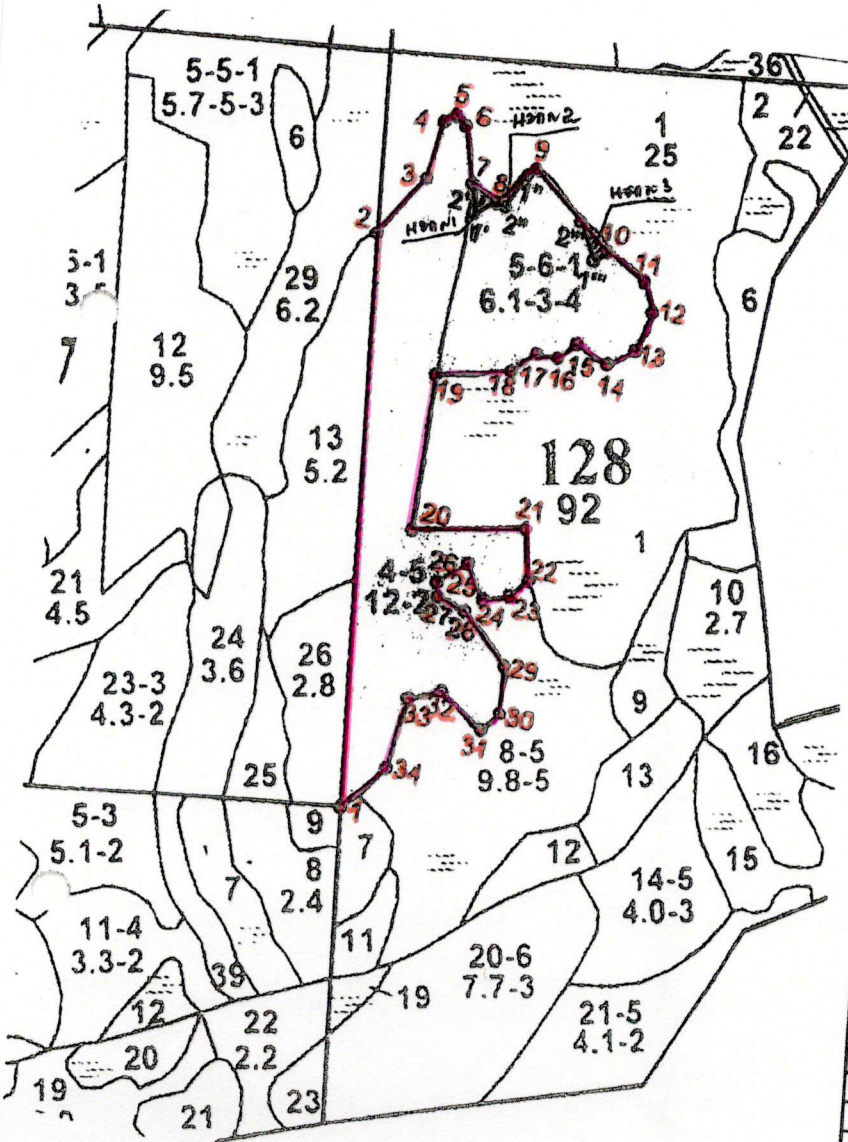
Согласовано: лес-й Паше-Капецкого уч. д-ва  Березкин А.В. «29» 10 2019г.

Проверил: инж. по л/в. 1 кат.  Амосова Д.А. «29» 10 2019г.

Согласовано с внесением следующих замечаний: _____

Главный лесничий:  Захаров Н.Ю. «29» 10 2019г.

ЧЕРТЕЖ
 участка под лесные культуры
 на осень 2020 года.
 для арендатора ООО "ИКЕА Индастри Тихвин"
 Участковое лесничество Паше-Капецкое, масштаб 1:10000
 кв.128 в.4,5 общ.пощ. 17,1 га



нэп №2 пл. 0,04 га			
	8 - 1'	37	60
	1" - 2"	203	55
	2" - 8	280	15
нэп №3 пл. 0,1 га			
	10 - 1"	306	59
	1" - 2"	149	59
	2" - 10	47	24

Площадь общая, га		Площадь эксплуатационная, га		
17,3		17,1		
экспликация объекта				
№ объекта	Площадь объекта га	№ точек	Направление линий (азимуты) °	Длина линий, м
1	17,1	1-2	351	821
		2-3	29	105
		3-4	4	85
		4-5	49	20
		5-6	124	20
		6-7	161	85
		7-8	115	45
		8-9	37	76
		9-10	126	160
		10-11	116	70
		11-12	153	45
		12-13	192	60
		13-14	233	46
		14-15	294	53
		15-16	222	34
		16-17	267	32
		17-18	224	44
		18-19	255	109
		19-20	176	223
		20-21	77	164
		21-22	164	75
		22-23	220	35
		23-24	251	39
		24-25	324	55
		25-26	227	51
		26-27	166	20
		27-28	105	44
		28-29	131	98
		29-30	173	68
		30-31	218	35
		31-32	301	79
		32-33	245	49
		33-34	185	103
		34-1	217	86
нэп №1 пл. 0,06 га				
		8 - 1'	237	35
		1' - 2'	349	37
		2' - 8	115	39

Чертила

Троицкая М.В.