

**ПРОЕКТ
ЛЕСОВОССТАНОВЛЕНИЯ**

(создание лесных культур)

на весну, осень 2020 г.

Лесничество Киришское Участковое лесничество Городищенское

№ квартала 73 № выдела 24

Главная порода Ель

Вид культур сплошные
(сплошные, подпологовые, реконструкция)

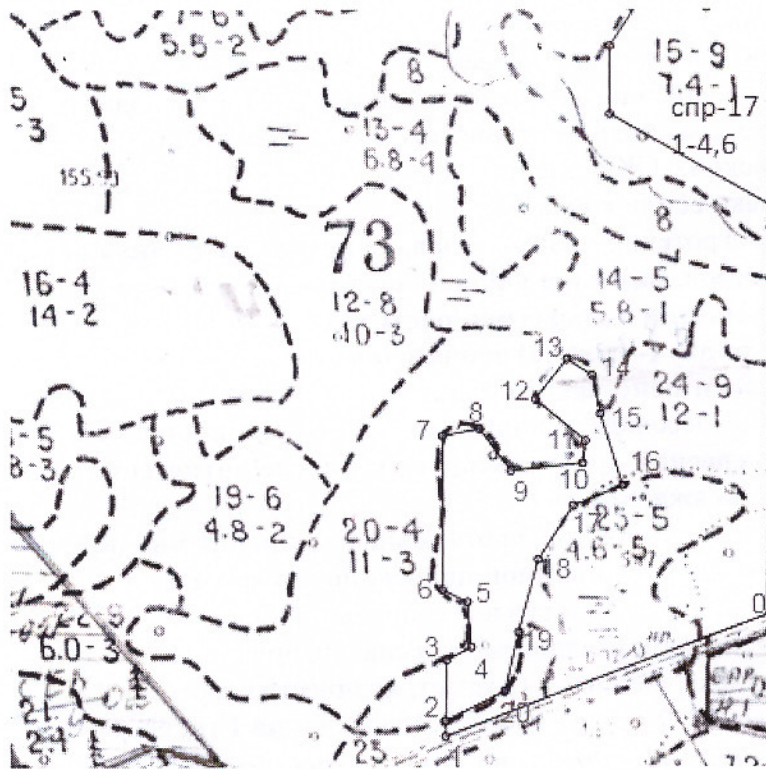
Арендатор лесного участка ООО «Кириши лес» дог. аренды № 1/3-2009-06 от 06.07.2009г, лесная декларация № 10-2017 от 09.12.2017 г

(наименование, № дог. аренды, декларация, дата)

Площадь участка: **4,9 га**

В т.ч. в. 24-4,9га,

План участка, масштаб 1:10 000



экспликация объекта		
Номер а точек	направлен ия румбы (азимуты) линий	длина лини й, м
0-1	ЮЗ:59,30	460
1-2	СЗ:9	20
2-3	СЗ:9	80
3-4	СВ:52	37
4-5	СЗ:15	60
5-6	СЗ:74	37
6-7	СЗ:10	205
7-8	СВ:69	50
8-9	ЮВ:47	70
9-10	СВ:74	96
10-11	СЗ:3	30
11-12	СЗ:60	87
12-13	СВ:28	68
13-14	ЮВ:67	40
14-15	ЮВ:22	53
15-16	ЮВ:27	100
16-17	ЮЗ:58	70
17-18	ЮЗ:23	86
18-19	ЮЗ:5	100
19-20	ЮЗ:3	80
20-2	ЮЗ:54	89

1. Категория лесокультурой площади: вырубка 2019 г. состояние очистки: **очистка от порубочных остатков проведена в соответствии с технологической картой разработки делянки, захламленность отсутствует**, кол-во пней (валунов) на 1 га до **600** шт./га, гарь _____ г.; редины, пустошь, прогалины и т.д. _____
2. Рельеф, почвы, механический состав, степень влажности: **рельеф равнинный**, почвы: **модергумусные, подзолистые суглинистые, хорошо дренированные**
3. Напочвенный покров (важнейшие растения-индикаторы) **кислица, майник**
4. Тип леса (тип вырубки), тип лесорастительных условий **КС С2, (вейниковые)**
5. Наличие естественного возобновления (по породам), тыс.шт./га; размещение, средняя высота, м **не имеется**
6. Зараженность почвы вредителями, вид: **в связи с отсутствием признаков заселения вредных организмов, обследование на лесн. участке не проводилось**
7. Состав, возраст, полнота, класс бонитета реконструируемого насаждения _____ **не проектируется**
8. Способ реконструкции: ширина и направление коридоров, кулис, площадь расчищенных коридоров от общей площади реконструируемого участка (в %) **не проектируется**

9. Сроки и виды подготовки площади, применяемые машины и орудия: **формирование микроповышений (пластов) высотой 20-30 см, частичная обработка почвы бороздами трактором ТДТ-55 с плугом ПЛ-1; весна 2020 г.**
10. Способы и время обработки почвы (механизированная, ручная, сплошная, полосами, бороздами, площадками и т.д.), глубина обработки почвы, применяемые машины и орудия: **механизированная, бороздами, весна 2020 г., трактором ТДТ-55 с плугом ПЛ-1, глубина обработки 20-30 см**
11. Размещение и размеры площадок, полос, борозд на площади и их направление _____
борозды через 4-5 м, ширина 0,9 м, параллельно трелевочным волокам
12. Метод и способ создания культур (посадка сеянцами, саженцами, посев рядовой, строчно-луночный, ручной, механизированный) **ручная посадка сеянцев ели мечом Колесова**
13. Количество посадочных (посевных) мест на 1 га, тыс.шт. 3,0
14. Размещение посадочных (посевных) мест, расстояние между рядами 4-5 м, в рядах 0,7-0,9 м, в пласт плужных борозд с двух сторон борозды в шахматном порядке
15. Схема смешения пород Е-Е-Е-Е-Е
16. Потребность в посадочном (посевном) материале на 1 га 3,0 тыс. шт.
тыс.шт. (кг) и на всю площадь по породам 14,7 тыс. шт.
17. Характеристика посадочного (посевного) материала по породам: возраст сеянцев, саженцев, класс качества семян, их происхождение, лесосеменной район стандартные сеянцы ели европейской с ОКС Паспорт № _____
18. Способ подготовки семян к посеву: -
19. Виды и способы агротехнических уходов, их кратность: **ручная оправка растений от завала травой и почвой, размыва почвы, выжимания морозом - однократно; уничтожение травянистой и древесной растительности в рядах культур и междурядьях – (одно-двух-кратно) дополнение лесных культур, – однократно (в случае приживаемости менее 85,0% от проектируемой).**
20. Виды и способы лесоводственных уходов, их кратность: **осветление – удаление нежелательной древесной растительности (после отнесения земель к землям занятым лесными насаждениями)**
21. Противопожарные мероприятия, протяженность, ширина мин полос: **создание противопожарной минерализованной полосы по возможности**
22. Намечаемый год перевода культур в лесопокрытую площадь 2028 г
23. Показатели оценки восстанавливаемых лесов для признания работ по лесовосстановлению выполненными (возраст, количество деревьев главных лесных пород, средняя высота) **не менее 9 лет, не менее 2,0 тыс.шт. на 1 га, средняя высота не менее 0,7 м. согласно Приложения 3 к Правилам лесовосстановления № 188 от 25.03.2019 г.**

Составил: инженер л/х Михайлова Г.Г. _____
(должность) (Ф.И.О.) (подпись)

Проверил (лесничий): Абдулаев И.С. _____
(должность) (Ф.И.О.) (подпись)

Проверил (инженер по л/в): Еремкина Н.В. _____
(подпись) « 10 » 03. 2020г.

Учтено с внесением следующих замечаний перед созданием и/к предоставить в ис-во Паспорт на пос. сайт и внести уточнения в п. 17

Главный лесничий: Соколова Н.Е. _____
(Ф.И.О.) (подпись)