

**ПРОЕКТ
ЛЕСОВОССТАНОВЛЕНИЯ**
(создания лесных культур посевом)
на весну 2020 года

Лесничество - Северо-Западное. Участковое лесничество - Лесогорское.

№ квартала 78 № выдела 14

Главная порода - Ель. Вид культур - сплошные.

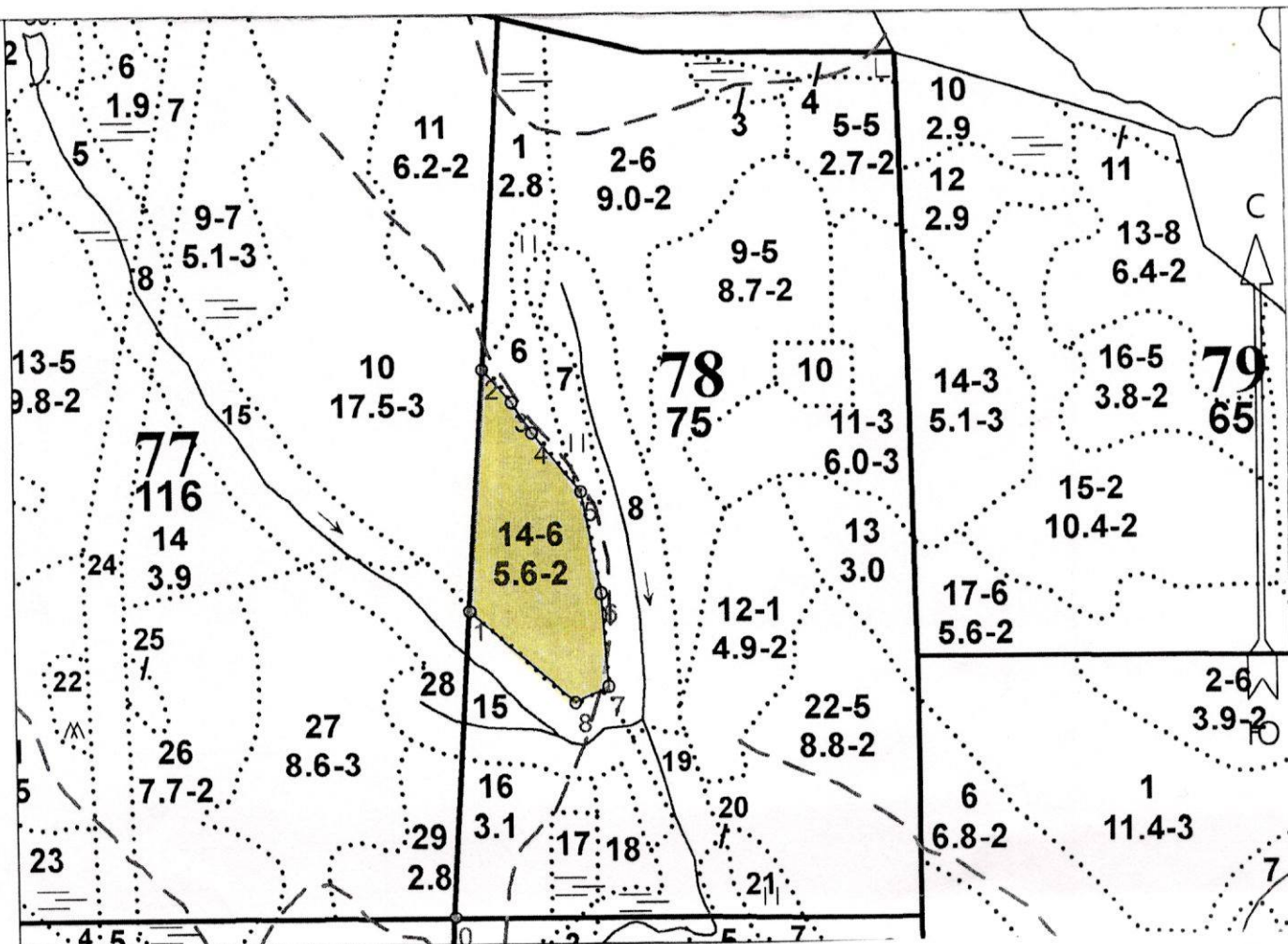
Арендатор лесного участка - ЗАО «Компания Виннэр».

Договор аренды - № 2-2008-12-275-3 от 30.12.2008 г.

Декларация - № 7-2019 от 19.09.2019 г. Площадь участка - 5,6 га.

План участка

Масштаб - 1:10 000



1. Категория лесокультурой площади: вырубка 2019 г. (СРС). Состояние очистки - удовлетворительное. Завалуненность более 25%, количество пней на 1 га – до 600 шт./га.
2. Рельеф – холмистый, почвы – суглинистые, свежие.
3. Напочвенный покров (важнейшие растения-индикаторы) – черника, майник, плаун
4. Тип леса (тип вырубки), тип лесорастительных условий – Ельник черничный.
5. Наличие естественного возобновления (по породам), тыс.шт./га; размещение, средняя высота, м. – жизнеспособного подроста нет.
6. Зараженность почвы вредителями, вид – в связи с отсутствием признаков заселения обследование не проводилось.
7. Состав, возраст, полнота, класс бонитета реконструируемого насаждения _____ - _____
8. Способ реконструкции: ширина и направление коридоров, кулис, площадь расчищенных коридоров от общей площади реконструируемого участка (в %) _____ - _____
9. Сроки и виды подготовки площади, применяемые машины и орудия – весна 2020 г.; корчевка пней, при необходимости, препятствующие движению техники, планировка поверхности лесного участка - при необходимости; харвестер, форвардер, экскаватор, самосвал.
10. Способы и время обработки почвы (механизированная, ручная, сплошная, полосами, бороздами, площадками и т.д.), глубина обработки почвы, применяемые машины и орудия - механизированная, бороздами, глубина обработки почвы до 15 см, форвардер VAL-MET, фреза ТТА DELTA-2, весна 2020 года.
11. Размещение и размеры площадок, полос, борозд на площади и их направление – борозды шириной 0,7 м. через 2,5 м., направление борозд вдоль волоков.
12. Метод и способ создания культур (посадка сеянцами, саженцами, посев рядовой, строчно-луночный, ручной, механизированный) – посев рядовой механизированный.
13. Количество посадочных (посевных) мест на 1 га, тыс. шт. – 3,6.
14. Размещение посадочных (посевных) мест, расстояние между рядами 2,5, в рядах – 1,0 м..
15. Схема смешения пород – Е – Е – Е – Е, 10Е чистые.
16. Потребность в посадочном (посевном) материале на 1 га – 0,6 кг и на всю площадь по породам – 3,4 кг..
17. Характеристика посадочного (посевного) материала по породам: возраст сеянцев, саженцев _____, класс качества семян - _____, их происхождение, лесосеменной район – _____

18. Способ подготовки семян к посеву – без подготовки.

19. Виды и способы агротехнических уходов, их кратность – ручная оправка растений от завалов травой и почвой – трёх кратный (при необходимости).

20. Виды и способы лесоводственных уходов, их кратность – механизированное (мотокустореж «Штиль») уничтожение травянистой и нежелательной древесной растительности в посевных рядах и междурядьях – одно кратный (при необходимости).

21. Противопожарные мероприятия, протяженность, ширина мин полос – прерывистая опашка по периметру, неравномерно шириной до 1,4 м. (трактор ЛКТ-81, плуг ПЛ-1, форвардер VAL-MET, фреза ТТА DELTA-2).

22. Намечаемый год перевода культур в лесопокрытую площадь – 2029 г.

23. Показатели оценки восстанавливаемых лесов для признания работ по лесовосстановлению завершёнными (возраст, количество деревьев главных лесных пород, средняя высота) – 10Е 9 лет, 1,7 тыс. шт./га, Нср не менее 0,7 м.

Составил (арендатор): инженер Иконников А.Л. Иконников «19.03.2020»
(должность) (Ф.И.О.) (подпись) (дата)

Проверил (уч.лесничий): Малмыгина Е.В. Малмыгина « »
(Ф.И.О.) (подпись) (дата)

Проверил (инженер по л/в): Рябова С.А. Рябова «24» 03.2020
(Ф.И.О.) (подпись) (дата)

Учтено с внесением следующих замечаний _____

Главный лесничий : Миценкова Н.Н. Миценкова «24» 03.2020
(Ф.И.О.) (подпись) (дата)