

**ПРОЕКТ
ЛЕСОВОССТАНОВЛЕНИЯ
(создание лесных культур)
на весну 2020 г.**

Лесничество Приозерское Участковое лесничество Борисовское

№ квартала 24 № выдела 2

Главная порода Ель

Вид культур сплошные

(сплошные, подпологовые, реконструкция)


Арендатор лесного участка: АО «ЛЕМО-ВУД» №2-2008-11-13-3 от 10.11.2008г.;
ЛД № 9-2019-13д от 18.04.2019г

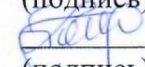
(наименование, № дог.аренды, декларация, дата)

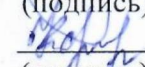
Площадь участка 1,7 га

План участка, масштаб 1:10 000

1. Категория лесокультурной площади: вырубка 2019г. состояние очистки удовл., кол-во пней (валунов) на 1 га 340 шт., гарь --- г.; редины, пустырь, прогалины и т.д. ---
2. Рельеф, почвы, механический состав, степень влажности: равнинный, относительно богатые гуму-сированные супесчаные с глинистыми прослойками почвы, а также суглинистые и торфяные почвы переходных болот, свежие;
3. Напочвенный покров (важнейшие растения-индикаторы): кислица, сныть, майник;
4. Тип леса (тип вырубки), тип лесорастительных условий: КС С2
5. Наличие естественного возобновления (по породам), тыс.шт./га; размещение, средняя высота, м.: 10 Е; 0,5 тыс. шт./га; неравномерное, 2,5 м.
6. Зараженность почвы вредителями, вид: нет.
7. Состав, возраст, полнота, класс бонитета реконструируемого насаждения: ---
8. Способ реконструкции: ширина и направление коридоров, кулис, площадь расчищенных коридоров от общей площади реконструируемого участка (в %): ---
9. Сроки и виды подготовки площади, применяемые машины и орудия: осень 2019г.; полосная расчистка площади от валежника, камней, пней, усохших деревьев; ТДТ-55, ручная б/п.
10. Способы и время обработки почвы (механизированная, ручная, сплошная, полосами, бороздами, площадками и т.д.), глубина обработки почвы, применяемые машины и орудия ручная, весна 2020г, площадками 20*20 см, тяпка-матыга.
11. Размещение и размеры площадок, полос, борозд на площади и их направление: ряды с площадками 20*20 см через 4м., с юга на север;
12. Метод и способ создания культур (посадка сеянцами, саженцами, посев рядовой, строчно-луночный, ручной, механизиров.): ручная посадка сеянцами под меч Колесова
13. Количество посадочных (посевных) мест на 1 га, тыс. шт.: 2,2 тыс. шт./га
14. Размещение посадочных (посевных) мест, расстояние между рядами 4м, в рядах 1,1 м
15. Схема смешения пород: Е-Е-Е-Е
16. Потребность в посадочном (посевном) материале на 1 га: 2,2 тыс. шт./га тыс.шт. (кг) и на всю площадь по породам: 3,74 тыс. шт.;
17. Характеристика посадочного (посевного) материала по породам: возраст сеянцев, саженцев: стандартные сеянцы ели европейской с закрытой корневой системой, класс качества семян, их происхождение, лесосеменной район: _____;
Паспорт № _____.
18. Способ подготовки семян к посеву _____
19. Виды и способы агротехнических уходов, их кратность: Ручная оправка растений от завала травой и почвой, заноса песком, размыва и выдувания почвы, выжимания морозом в течении первых 2 лет, однократно, далее по необходимости.
20. Виды и способы лесоводственных уходов, их кратность: _____
21. Противопожарные мероприятия, протяженность, ширина мин полос: нет.
22. Намечаемый год перевода культур в лесопокрытую площадь: 2028г
23. Показатели оценки восстанавливаемых лесов для признания работ по лесовосстановлению завершёнными (возраст, количество деревьев главных лесных пород, средняя высота): не менее 9 лет; 1700 шт/га; 0,7 м.

Составил: мастер леса: Петрущенко С.А.  «20» 04 2020г
(должность) (Ф.И.О.) (подпись)

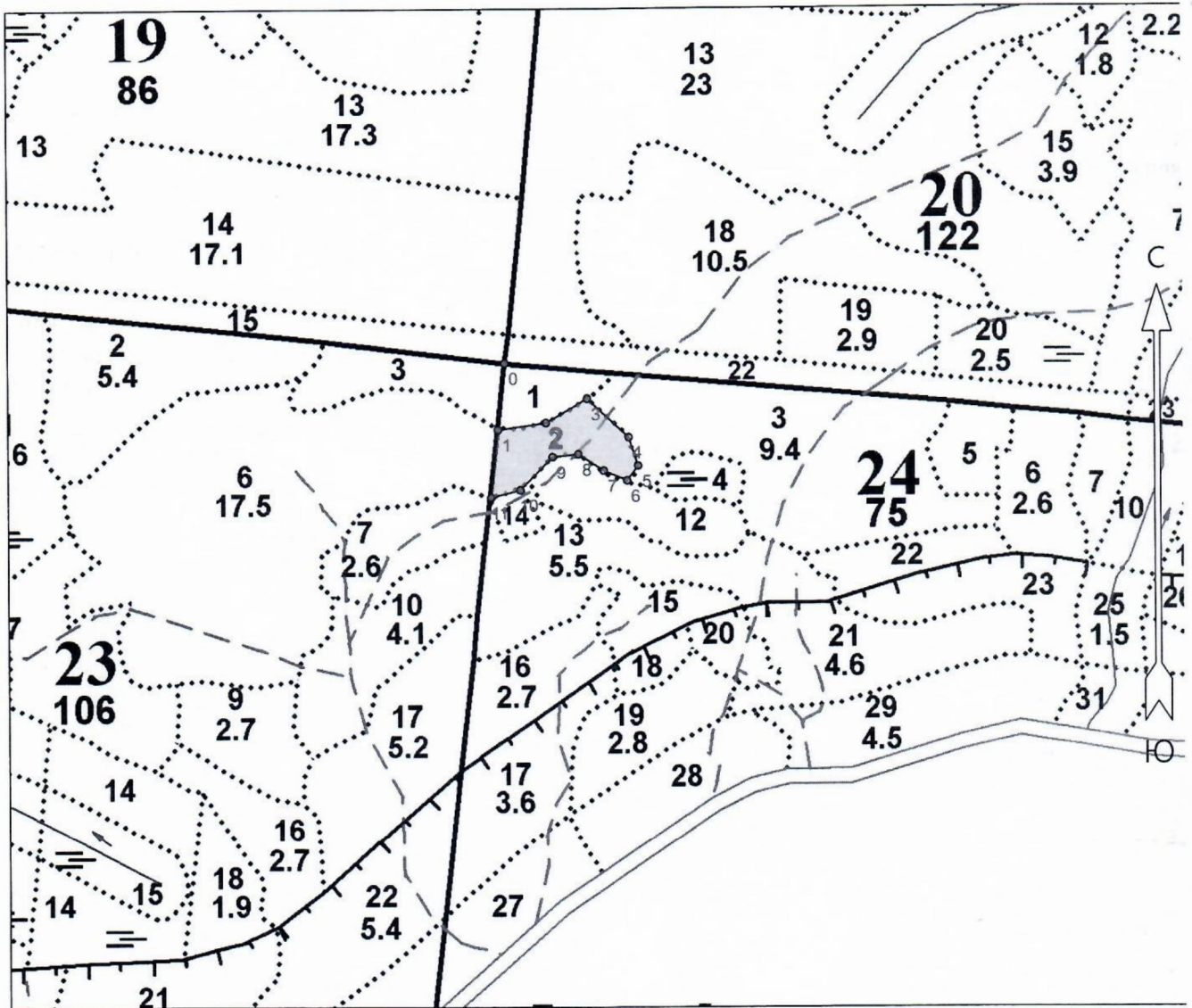
Проверил: лесничий: Поморцев П.В.  «21» 04 2020г
(должность) (Ф.И.О.) (подпись)

Проверил: инж. по ЛВ: Ефимова Е.Н.  «21» 04 2020г
(должность) (Ф.И.О.) (подпись)

Согласовано с внесением следующих замечаний: По результатам технической приёмке ЛК минимальное кол-во посадочных мест должно быть не менее 2000 шт на 1 га.. Согласно «Правил лесовосстановления».


Главный лесничий: Лаухина Н.В.  «22» 04 2020г
(Ф.И.О.) (подпись)

Лесничество Приозерское
 Участковое лесничество Борисовское
 Номер лесного квартала 24
 Номер(а) лесотаксационного выдела 2
 Масштаб 1 : 10000



Площадь общая, га		Площадь эксплуатационная, га	
1.7		1.7	
Экспликация объекта			
	Номера точек	Азимуты линий, °	Длина линий, м
	Привязка		
	0 - 1	175° 00'	100
Лесосека			
Номер лесосеки	Номера точек	Азимуты линий, °	Длина линий, м
Основной полигон	1 - 2	71° 00'	74
Площадь лесосеки, га	2 - 3	49° 30'	73
1.7	3 - 4	121° 30'	86

4 - 5	150° 30'	45
5 - 6	206° 30'	28
6 - 7	282° 00'	39
7 - 8	291° 30'	46
8 - 9	253° 00'	40
9 - 10	214° 00'	70
10 - 11	245° 00'	46
11 - 1	355° 00'	102

Петрущенко С.А. 
 Подпись (Расшифровка подписи)