

**ПРОЕКТ
ЛЕСОВОССТАНОВЛЕНИЯ
(создание лесных культур)
на весну 2020 г.**

Лесничество Приозерское Участковое лесничество Некрасовское

№ квартала 29 № выдела 6

Главная порода Ель

Вид культур сплошные

(сплошные, подпологовые, реконструкция)


Арендатор лесного участка: АО «ЛЕМО-ВУД» №2-2008-11-14-3 от 10.11.2008г.;
ЛД № 14-2019-14д от 16.07.2019г

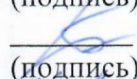
(наименование, № дог.аренды, декларация, дата)

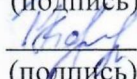
Площадь участка 2,0 га

План участка, масштаб 1:10 000

1. Категория лесокультурной площади: вырубка 2019г. состояние очистки удовл., кол-во пней (валунов) на 1 га 420 шт., гарь --- г.; редины, пустырь, прогалины и т.д. ---
2. Рельеф, почвы, механический состав, степень влажности: равнинный, относительно бедные среднегумусированные песчаные с прослойками супеси, супесчаные, свежие;
3. Напочвенный покров (важнейшие растения-индикаторы): черника, майник; зелен. мхи;
4. Тип леса (тип вырубки), тип лесорастительных условий: ЧС В2
5. Наличие естественного возобновления (по породам), тыс.шт./га; размещение, средняя высота, м.: нет.
6. Зараженность почвы вредителями, вид: нет.
7. Состав, возраст, полнота, класс бонитета реконструируемого насаждения: ---
8. Способ реконструкции: ширина и направление коридоров, кулис, площадь расчищенных коридоров от общей площади реконструируемого участка (в %): ---
9. Сроки и виды подготовки площади, применяемые машины и орудия: осень 2019г.; полосная расчистка площади от валежника, камней, пней, усохших деревьев; ТДТ-55, ручная б/п.
10. Способы и время обработки почвы (механизированная, ручная, сплошная, полосами, бороздами, площадками и т.д.), глубина обработки почвы, применяемые машины и орудия ручная, весна 2020г, площадками 20*20 см, тяпка-матыга.
11. Размещение и размеры площадок, полос, борозд на площади и их направление: ряды с площадками 20*20 см через 4м., с севера-востока на юго-запад;
12. Метод и способ создания культур (посадка сеянцами, саженцами, посев рядовой, строчно-луночный, ручной, механизиров.): ручная посадка сеянцами под меч Колесова
13. Количество посадочных (посевных) мест на 1 га, тыс. шт.: 2,2 тыс. шт./га
14. Размещение посадочных (посевных) мест, расстояние между рядами 4м, в рядах 1,1 м
15. Схема смешения пород: Е-Е-Е-Е
16. Потребность в посадочном (посевном) материале на 1 га: 2,2 тыс. шт./га тыс.шт. (кг) и на всю площадь по породам: 4,4 тыс. шт.;
17. Характеристика посадочного (посевного) материала по породам: возраст сеянцев, саженцев: стандартные сеянцы ели европейской с закрытой корневой системой, класс качества семян, их происхождение, лесосеменной район: _____;
Паспорт № _____.
18. Способ подготовки семян к посеву _____
19. Виды и способы агротехнических уходов, их кратность: Ручная оправка растений от завала травой и почвой, заноса песком, размыва и выдувания почвы, выжимания морозом в течении первых 2 лет, однократно, далее по необходимости.
20. Виды и способы лесоводственных уходов, их кратность: _____
21. Противопожарные мероприятия, протяженность, ширина мин полос: нет.
22. Намечаемый год перевода культур в лесопокрытую площадь: 2028г
23. Показатели оценки восстанавливаемых лесов для признания работ по лесовосстановлению завершёнными (возраст, количество деревьев главных лесных пород, средняя высота): не менее 9 лет; 1700 шт/га; 0,7 м.

Составил: мастер леса: Петрущенко С.А.  «20» 09 2020г
(должность) (Ф.И.О.) (подпись)

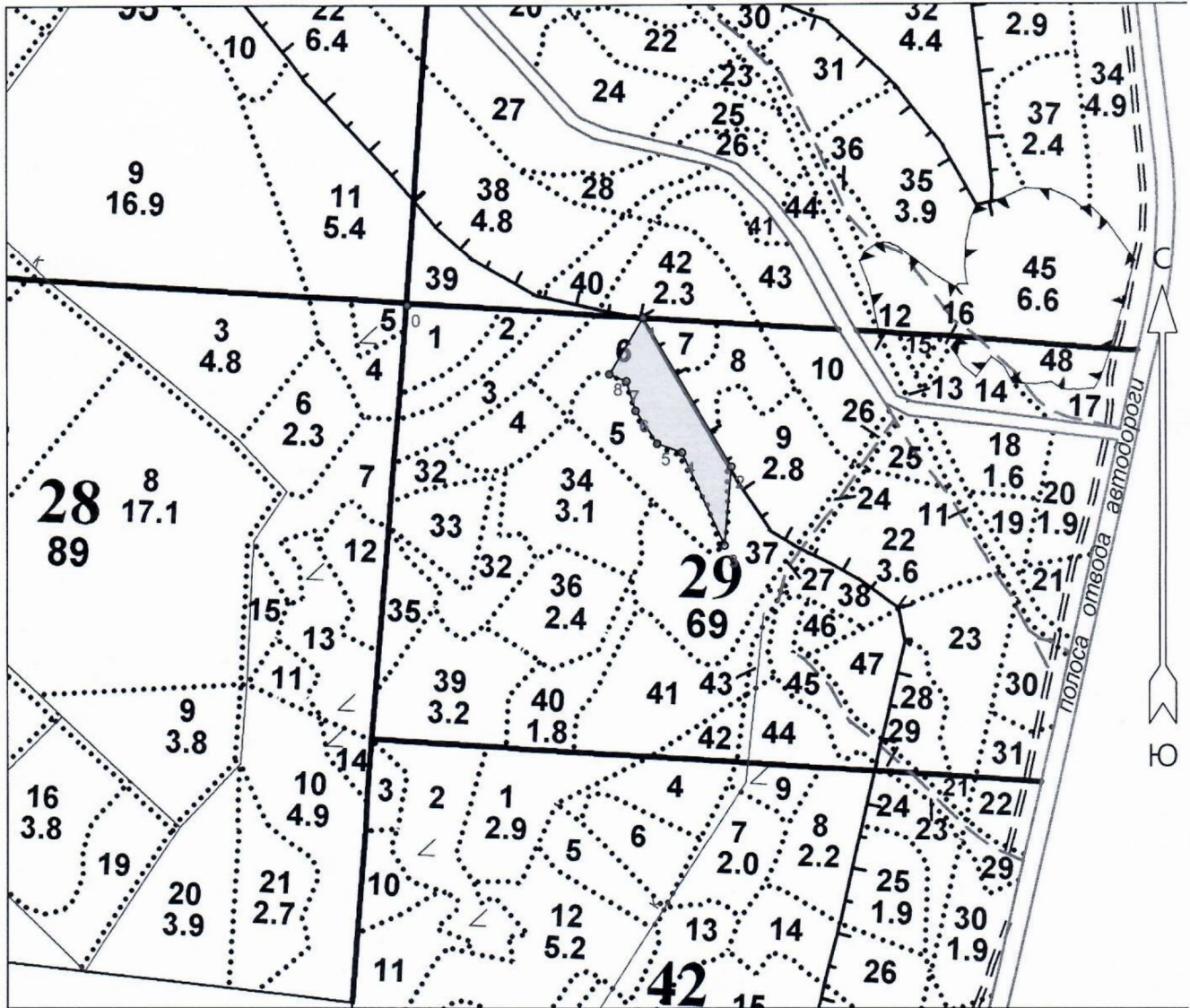
Проверил: лесничий: Булатова Н.Б.  «21» 09 2020г
(должность) (Ф.И.О.) (подпись)

Проверил: инж. по ЛВ: Ефимова Е.Н.  «21» 09 2020г
(должность) (Ф.И.О.) (подпись)

Согласовано с внесением следующих замечаний: По результатам технической приёмке ЛК минимальное кол-во посадочных мест должно быть не менее 2000 шт на 1 га..
Согласно «Правил лесовосстановления».

Главный лесничий: Лаухина Н.В.  «22» 09 2020г
(Ф.И.О.) (подпись)

Лесничество Приозерское
 Участковое лесничество Некрасовское
 Номер лесного квартала 29
 Номер(а) лесотаксационного выдела 6
 Масштаб 1 : 10000



Площадь общая, га		Площадь эксплуатационная, га	
2.0		2.0	
Экспликация объекта			
	Номера точек	Азимуты линий, °	Длина линий, м
	Привязка		
	0 - 1	82°.00'	360
Лесосека			
Номер лесосеки	Номера точек	Азимуты линий, °	Длина линий, м
	Основной полигон	1 - 2	138°.00' 260
Площадь лесосеки, га	2 - 3	174°.00'	118
	2.0	3 - 4	324°.00' 153

4 - 5	278°.30'	40
5 - 6	315°.30'	59
6 - 7	331°.30'	46
7 - 8	282°.00'	28
8 - 1	20°.30'	99

Петрущенко С.А. 
 Подпись (Расшифровка подписи)