

**ПРОЕКТ
ЛЕСОВОССТАНОВЛЕНИЯ
(создание лесных культур)**

на весну, осень 2020_ г.

Лесничество Киришское Участковое лесничество Осничевское

№ квартала 11 № выдела 2,3,6

Главная порода Ель

Вид культур сплошные

(сплошные, подпологовые, реконструкция)

Арендатор лесного участка ООО «Кириши лес» дог. аренды № 1/3-2009-06 от

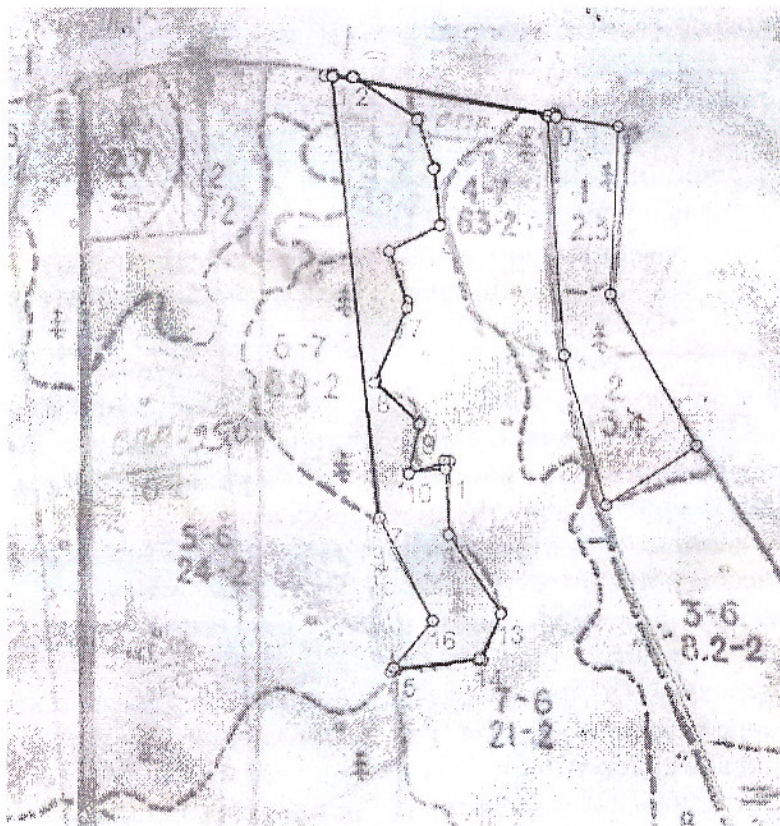
06.07.2009г, лесная декларация № 5-2017 от 10.08.2017 г

(наименование, № дог. аренды, декларация, дата)

Площадь участка: **7,0 га**

План участка, масштаб 1:10 000

В т.ч. в. 2-0,6га; 3-2,1га; 6-4,3га



| экспликация объекта | | |
|---------------------|---------------------------|------------------|
| Номера точек | направление азимуты линий | дли на лин ий, м |
| 0-1(прив.) | 270 | 329 |
| 1-2 | 83 | 29 |
| 2-3 | 113 | 112 |
| 3-4 | 152 | 75 |
| 4-5 | 163 | 82 |
| 5-6 | 233 | 82 |
| 6-7 | 152 | 85 |
| 7-8 | 194 | 116 |
| 8-9 | 121 | 88 |
| 9-10 | 182 | 71 |
| 10-11 | 74 | 53 |
| 11-12 | 167 | 94 |
| 12-13 | 136 | 138 |
| 13-14 | 195 | 71 |
| 14-15 | 254 | 126 |
| 15-16 | 30 | 89 |
| 16-17 | 322 | 169 |
| 17-1 | 344 | 634 |

1. Категория лесокультурой площади: вырубка 2019 г. состояние очистки: **очистка от порубочных остатков проведена в соответствии с технологической картой разработки делянки, захламленность отсутствует**, кол-во пней (валунов) на 1 га до **600 шт./га**, гарь _____ г.; редины, пустошь, прогалины и т.д. _____
2. Рельеф, почвы, механический состав, степень влажности: **рельеф равнинный**, почвы: **модегумусные, подзолистые суглинистые, хорошо дренированные**
3. Напочвенный покров (важнейшие растения-индикаторы) **кислица, майник**
4. Тип леса (тип вырубки), тип лесорастительных условий **КС С2, (вейниковые)**
5. Наличие естественного возобновления (по породам), тыс.шт./га; размещение, средняя высота, м **Ос-0,5 тыс.шт./га, Б-0,3 тыс.шт./га, групповое, 1м**
6. Зараженность почвы вредителями, вид: **в связи с отсутствием признаков заселения вредных организмов, обследование на лесн. участке не проводилось**

7. Состав, возраст, полнота, класс бонитета реконструируемого насаждения _____
не проектируется
8. Способ реконструкции: ширина и направление коридоров, кулис, площадь расчищенных коридоров от общей площади реконструируемого участка (в %) _____
не проектируется
9. Сроки и виды подготовки площади, применяемые машины и орудия: **формирование микроповышений (пластов) высотой 20-30 см, частичная обработка почвы бороздами трактором ТДТ-55 с плугом ПЛ-1; весна 2020 г.**
10. Способы и время обработки почвы (механизированная, ручная, сплошная, полосами, бороздами, площадками и т.д.), глубина обработки почвы, применяемые машины и орудия: **механизированная, бороздами, весна 2020 г., трактором ТДТ-55 с плугом ПЛ-1, глубина обработки 20-30 см**
11. Размещение и размеры площадок, полос, борозд на площади и их направление _____
борозды через 4-5 м, ширина 0,9 м, параллельно трелевочным волокам
12. Метод и способ создания культур (посадка сеянцами, саженцами, посев рядовой, строчно-луночный, ручной, механизированный) **ручная посадка сеянцев ели мечом Колесова**
13. Количество посадочных (посевных) мест на 1 га, тыс.шт. **3,0**
14. Размещение посадочных (посевных) мест, расстояние между рядами **4-5 м**, в рядах **0,7-0,9** м, в пласт плужных борозд с двух сторон борозды в шахматном порядке
15. Схема смешения пород **Е-Е-Е-Е-Е**
16. Потребность в посадочном (посевном) материале на 1 га **3,0 тыс. шт.** _____ тыс.шт. (кг) и на всю площадь по породам **21,0 тыс. шт.** _____
17. Характеристика посадочного (посевного) материала по породам: возраст сеянцев, саженцев, класс качества семян, их происхождение, лесосеменной район стандартные сеянцы ели европейской с ОКС Паспорт № _____
18. Способ подготовки семян к посеву: -
19. Виды и способы агротехнических уходов, их кратность: **ручная оправка растений от завала травой и почвой, размыва почвы, выжимания морозом - однократно; уничтожение травянистой и древесной растительности в рядах культур и междурядах – (одно-двух-кратно) дополнение лесных культур, – однократно (в случае приживаемости менее 85,0% от проектируемой).**
20. Виды и способы лесоводственных уходов, их кратность: **осветление – удаление нежелательной древесной растительности (после отнесения земель к землям занятым лесными насаждениями)**
21. Противопожарные мероприятия, протяженность, ширина мин полос: **создание противопожарной минерализованной полосы по возможности**
22. Намечаемый год перевода культур в лесопокрытую площадь **2028 г**
23. Показатели оценки восстанавливаемых лесов для признания работ по лесовосстановлению выполненными (возраст, количество деревьев главных лесных пород, средняя высота) **не менее 9 лет, не менее 2,0 тыс.шт. на 1 га, средняя высота не менее 0,7 м. согласно Приложения 3 к Правилам лесовосстановления № 188 от 25.03.2019 г.**

Составил: инженер л/х Михайлова Г.Г. _____
 (должность) (Ф.И.О.) (подпись) « _____ » _____

Проверил (лесничий): Никитин А.В. _____
 (должность) (Ф.И.О.) (подпись) « 13 » марта 2020

Проверил (инженер по л/в): Еремкина Н.В. _____
 (подпись) « 13 » 03.2020

Учено с внесением следующих замечаний при составлении и/к предоставителю в ис-во Паспорт на пос. мат. и внести уточнения в п. 17

Главный лесничий: Соколова Н.Е. _____
 (Ф.И.О.) (подпись) « _____ » _____