

**ПРОЕКТ
ЛЕСОВОССТАНОВЛЕНИЯ
(создание лесных культур)
на весну, осень 2020 г.**

Лесничество Киришское Участковое лесничество Будогошское

№ квартала 127 № выдела 19

Главная порода сосна

Вид культур сплошные

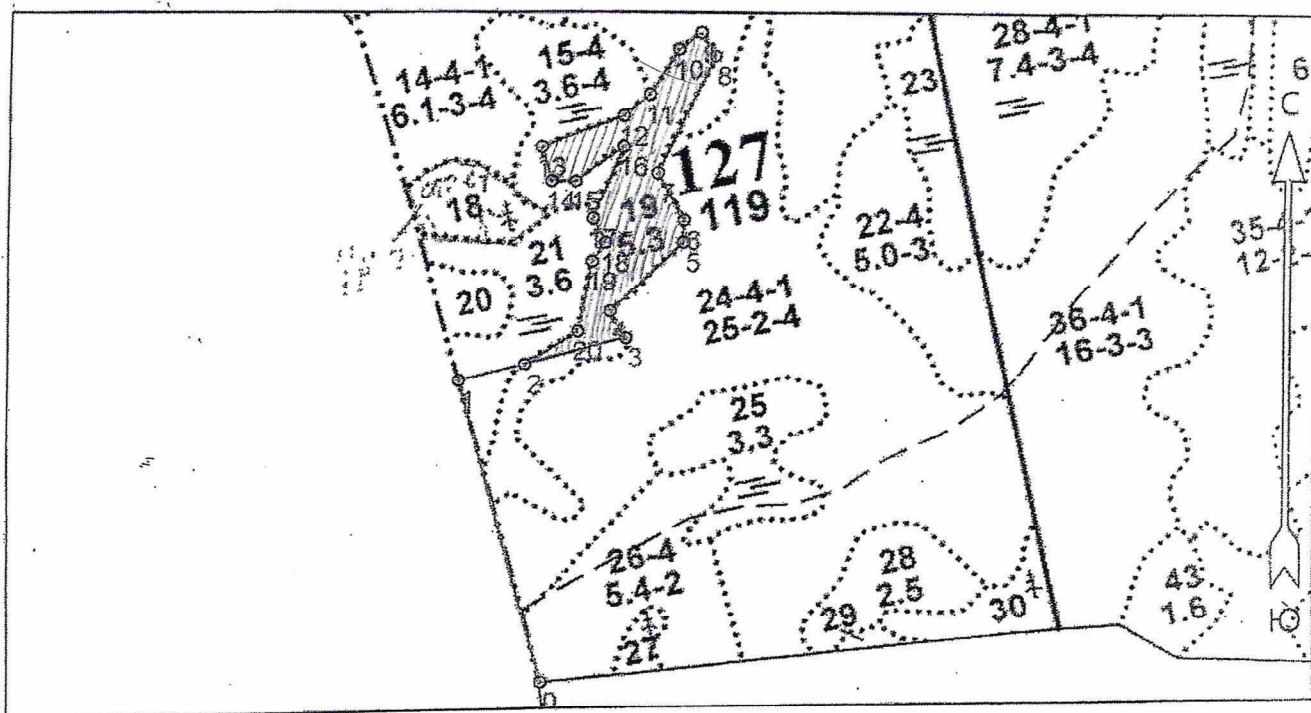
(сплошные, подпологовые, реконструкция)

Арендатор лесного участка ООО «Промлес», дог.аренды №59/3-2010-04 от 29.04.2010г.
декларация № 4-2019-59д от 19.03.2019 г.

(наименование, № дог.аренды, декларация, дата)

Площадь участка, 3,9 га

План участка, масштаб 1:10 000



Площадь общая, га		Площадь эксплуатационная, га	
3,9		3,9	
Экспликация объекта			
Номера точек	Румбы линий, °	Длина линий, м	
		Привязка	
0 - 1	СЗ 15°	438	
1 - 2	СВ 76°	93	
Номер лесосеки	Номера точек	Румбы линий, °	Длина линий, м
1	2 - 3	СВ 75°	143
Площадь лесосеки, га	3 - 4	СЗ 29°	44
	4 - 5	СВ 45°	139
	5 - 6	СВ 0°	30

6 - 7	СЗ 29°	75
7 - 8	СВ 25°	182
8 - 9	СЗ 33°	38
9 - 10	ЮЗ 53°	38
10 - 11	ЮЗ 31°	75
11 - 12	ЮЗ 49°	46
12 - 13	ЮЗ 69°	121
13 - 14	ЮВ 16°	50
14 - 15	ЮВ 89°	34
15 - 16	СВ 53°	81
16 - 17	ЮЗ 22°	109
17 - 18	ЮВ 28°	37
18 - 19	ЮЗ 34°	32
19 - 20	ЮЗ 11°	102
20 - 2	ЮЗ 57°	87

1. Категория лесокультурной площади: (вырубка) 2019 г. состояние очистки: очистка от порубочных остатков проведена в соответствии с технологической картой разработки делянки, захламленность отсутствует. кол-во пней (валунов) на 1 га до 450 шт., гарь г.; редины, пустошь, прогалины и т.д.
2. Рельеф, почвы, механический состав, степень влажности плоские участки равнин с высоким уровнем грунтовых вод. почвы модергумусные, подзоленные, суглинистые, влажные.
3. Напочвенный покров (важнейшие растения-индикаторы) черничник, сныть обыкновенная.
4. Тип леса (тип вырубки), тип лесорастительных условий: ЧС А2.
5. Наличие естественного возобновления (по породам), тыс.шт./га; размещение, средняя высота, м.:
6. Зараженность почвы вредителями, вид: в связи с отсутствием признаков заселения вредных организмов, обследование на лесном участке не проводилось.
7. Состав, возраст, полнота, класс бонитета реконструируемого насаждения не проектируется.
8. Способ реконструкции: ширина и направление коридоров, кулис, площадь расчищенных коридоров от общей площади реконструируемого участка (в %) не проектируется.
9. Сроки и виды подготовки площади, применяемые машины и орудия: 2 кв. 2020 г., частичная обработка почвы бороздами, трактор ТДТ-55 с плугом ПЛ-1.
10. Способы и время обработки почвы (механизированная, ручная, сплошная, полосами, бороздами, площадками и т.д.), глубина обработки почвы, применяемые машины и орудия: механизированная, бороздами, 2 кв. 2020г., глубина обработки 25 см, трактор ТДТ-55 с плугом ПЛ-1.
11. Размещение и размеры площадок, полос, борозд на площади и их направление: среднее расстояние между бороздами – 5м., ширина – 1м., параллельно трелевочным волокам.
12. Метод и способ создания культур (посадка сеянцами, саженцами, посев рядовой, строчно-луночный, ручной, механизированный): ручная посадка сеянцев сосны под меч Колесова в пласт плужных борозд.
13. Количество посадочных (посевных) мест на 1 га, тыс.шт - 3,0
14. Размещение посадочных (посевных) мест, расстояние между рядами 5 м., в рядах 0,9м., в пласт плужных борозд с двух сторон борозды в шахматном порядке.
15. Схема смешения пород С-С-С-С-С
16. Потребность в посадочном (посевном) материале на 1 га - 3,0 тыс.шт. (кг) и на всю площадь по породам - 11,7 тыс.шт.,
17. Характеристика посадочного (посевного) материала по породам: возраст сеянцев, саженцев

класс качества семян, их происхождение, лесосеменной район _____

18. Способ подготовки семян к посеву не проектируется
19. Виды и способы агротехнических уходов, их кратность:
 - 1-й уход (2021 год) - уничтожение травянистой растительности, дополнение по необходимости
 - 2-й уход (2022 год) - уничтожение травянистой растительности.
20. Виды и способы лесоводственных уходов, их кратность:
 - 3-й уход (2024 год) – вырубка поросли лиственных пород в рядах и междурядьях, шириной 3м.
 - 4-й уход (2026 год) – вырубка поросли лиственных пород в рядах и междурядьях, шириной 3 м.
21. Противопожарные мероприятия, протяженность, ширина мин полос: по возможности.
22. Намечаемый год перевода культур в лесопокрытую площадь: 2027 г.
23. Показатели оценки восстанавливаемых лесов для признания работ по лесовосстановлению выполненными (возраст, количество деревьев главных лесных пород, средняя высота): не менее 8 лет, не менее 2,0 тыс.шт. на 1 га., средняя высота не менее 1,0 м. согласно Приложения 3 к Правилам лесовосстановления № 188 от 25.03.2019г.

Составил (арендатор): Начальник ЛЗУ Усов А. А. _____ « » _____ 2020 г.
(должность) (Ф.И.О.) (подпись) (дата)

Проверил (лесничий): Евграфов В. Г. _____ « » _____ 2020 г.
(Ф.И.О.) (подпись) (дата)

Проверил (инженер по л/в): Еремкина Н.В. _____ « 26 » 03. _____ 2020 г.
(Ф.И.О.) (подпись) (дата)

Согласовано с внесением следующих замечаний перед составлением иск предоставить выписку из паспортов на иск. сайт. и вынести уточнения в п. 17

Главный лесничий : Соколова Н.Е. _____ « » _____ 2020 г.
(Ф.И.О.) (подпись) (дата)