

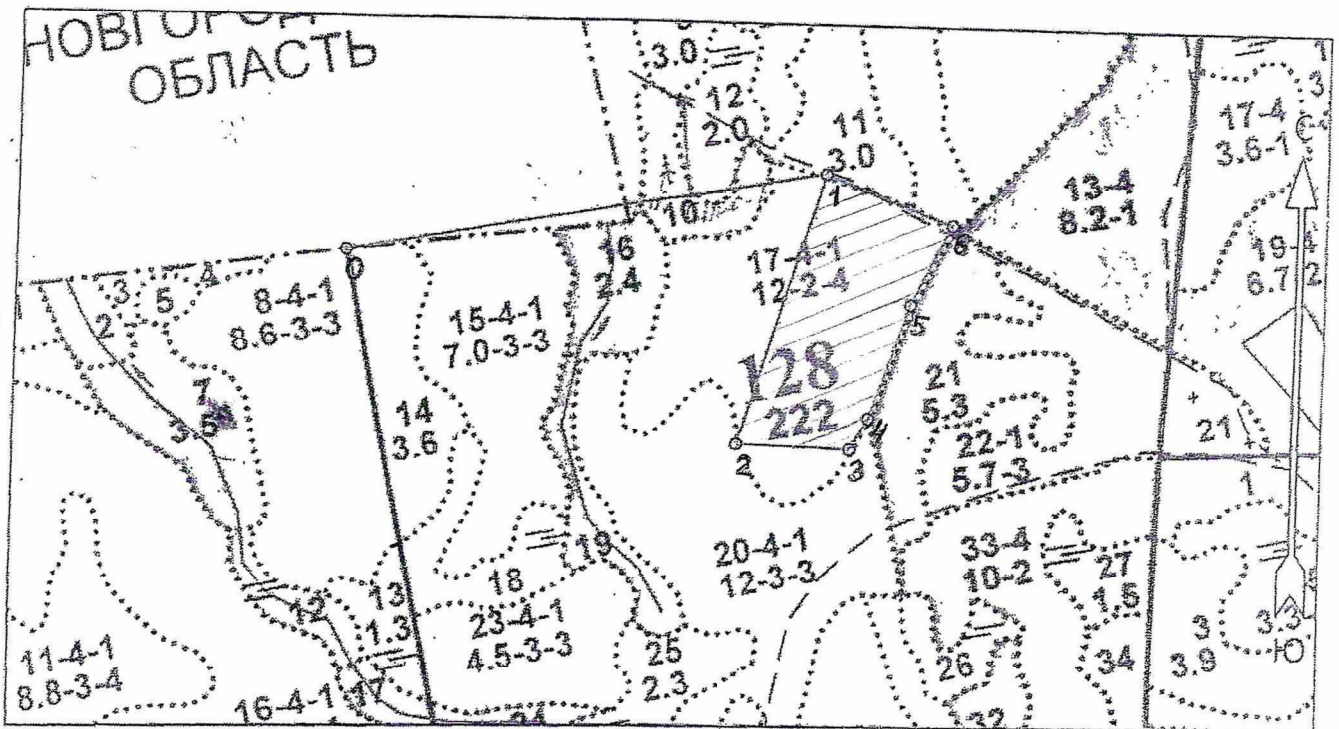
**ПРОЕКТ
ЛЕСОВОССТАНОВЛЕНИЯ
(создание лесных культур)
на весну, осень 2020 г.**

Лесничество Киришское Участковое лесничество Будогошское
 № квартала 128 № выдела 17
 Главная порода сосна
 Вид культур сплошные
 (сплошные, подпологовые, реконструкция)

Арендатор лесного участка ООО «Промлес», дог.аренды №59/3-2010-04 от 29.04.2010г.
 декларация № 4-2019-59д от 19.03.2019 г.

(наименование, № дог.аренды, декларация, дата)

Площадь участка, 6,2 га




| Площадь общая, га | | Площадь эксплуатационная, га | |
|-------------------------|-----------------|---------------------------------|-------------------|
| 6,2 | | 6,2 | |
| Экспликация объекта | | | |
| | Номера точек | Румбы линий. ° | Длина линий, м |
| | Привязка | | |
| | 0 - 1 | СВ 80° | 669 |
| | Лесосека | | |
| Номер лесосеки | Номера точек | Румбы линий. ° | Длина линий, м |
| | 1 - 2 | ЮЗ 17° | 397 |
| Площадь лесосеки, га | 2 - 3 | ЮВ 88° | 158 |
| 6,2 | 3 - 4 | СВ 29° | 50 |
| | 4 - 5 | СВ 19° | 169 |
| | 5 - 6 | СВ 26° | 126 |
| | 6 - 1 | СЗ 69° | 190 |

1. Категория лесокультурной площади: (вырубка) 2019 г. состояние очистки: очистка от порубочных остатков проведена в соответствии с технологической картой разработки делянки. захламленность отсутствует. кол-во пней (валунов) на 1 га до 450 шт., гарь г.; редины, пустырь, прогалины и т.д. г.
2. Рельеф, почвы, механический состав, степень влажности плоские участки равнин с высоким уровнем грунтовых вод. почвы модергумусные. подзоленные. суглинистые. влажные.
3. Напочвенный покров (важнейшие растения-индикаторы) черничник. сныть обыкновенная.
4. Тип леса (тип вырубки), тип лесорастительных условий: ЧС А2.
5. Наличие естественного возобновления (по породам), тыс.шт./га; размещение, средняя высота, м.: г.
6. Зараженность почвы вредителями, вид: в связи с отсутствием признаков заселения вредных организмов. обследование на лесном участке не проводилось.
7. Состав, возраст, полнота, класс бонитета реконструируемого насаждения не проектируется.
8. Способ реконструкции: ширина и направление коридоров, кулис, площадь расчищенных коридоров от общей площади реконструируемого участка (в %) не проектируется.
9. Сроки и виды подготовки площади, применяемые машины и орудия: 2 кв. 2020 г., частичная обработка почвы бороздами. трактор ТДТ-55 с плугом ПЛ-1.
10. Способы и время обработки почвы (механизированная, ручная, сплошная, полосами, бороздами, площадками и т.д.), глубина обработки почвы, применяемые машины и орудия: механизированная бороздами. 2 кв. 2020г., глубина обработки 25 см. трактор ТДТ-55 с плугом ПЛ-1.
11. Размещение и размеры площадок, полос, борозд на площади и их направление: среднее расстояние между бороздами – 5м., ширина – 1м., параллельно трелевочным волокам.
12. Метод и способ создания культур (посадка сеянцами, саженцами, посев рядовой, строчно-луночный, ручной, механизированный): ручная посадка сеянцев сосны под меч Колесова в пласт плужных борозд.
13. Количество посадочных (посевных) мест на 1 га, тыс.шт. 3,0
14. Размещение посадочных (посевных) мест, расстояние между рядами 5 м., в рядах 0,9м., в пласт плужных борозд с двух сторон борозды в шахматном порядке.
15. Схема смешения пород С-С-С-С-С
16. Потребность в посадочном (посевном) материале на 1 га - 3,0 тыс.шт. (кг) и на всю площадь по породам - 18,6 тыс.шт.,
17. Характеристика посадочного (посевного) материала по породам: возраст сеянцев, саженцев


класс качества семян, их происхождение, лесосеменной район _____

18. Способ подготовки семян к посеву не проектируется
19. Виды и способы агротехнических уходов, их кратность:
 - 1-й уход (2021 год) - уничтожение травянистой растительности, дополнение по необходимости
 - 2-й уход (2022 год) - уничтожение травянистой растительности.
20. Виды и способы лесоводственных уходов, их кратность:
 - 3-й уход (2024 год) – вырубка поросли лиственных пород в рядах и междурядьях, шириной 3м.
 - 4-й уход (2026 год) – вырубка поросли лиственных пород в рядах и междурядьях, шириной 3 м.
21. Противопожарные мероприятия, протяженность, ширина мин полос: по возможности.
22. Намечаемый год перевода культур в лесопокрытую площадь: 2027 г.
23. Показатели оценки восстанавливаемых лесов для признания работ по лесовосстановлению выполненными (возраст, количество деревьев главных лесных пород, средняя высота): не менее 8 лет, не менее 2,0 тыс.шт. на 1 га., средняя высота не менее 1,0 м. согласно Приложения 3 к Правилам лесовосстановления № 188 от 25.03.2019г.


Составил (арендатор): Начальник ЛЗУ Усов А.А.
(должность) (Ф.И.О.)

 « » _____ 2020 г.
(подпись) (дата)

Проверил (лесничий): Евграфов В. Г.
(Ф.И.О.)


 « » _____ 2020 г.
(подпись) (дата)

Проверил (инженер по л/в): Еремкина Н.В.
(Ф.И.О.)

 «26» 03 _____ 2020 г.
(подпись) (дата)

Согласовано с внесением следующих замечаний перед составлением МК предоставить в м.во Лесниц на пос. мат. и внести уточнения в п. 17

Главный лесничий: Соколова Н.Е.
(Ф.И.О.)

 « » _____ 2020 г.
(подпись) (дата)