

*копия
подготовлена!*

**ПРОЕКТ
ЛЕСОВОССТАНОВЛЕНИЯ
(создание лесных культур)
на весну, осень 2020 г.**

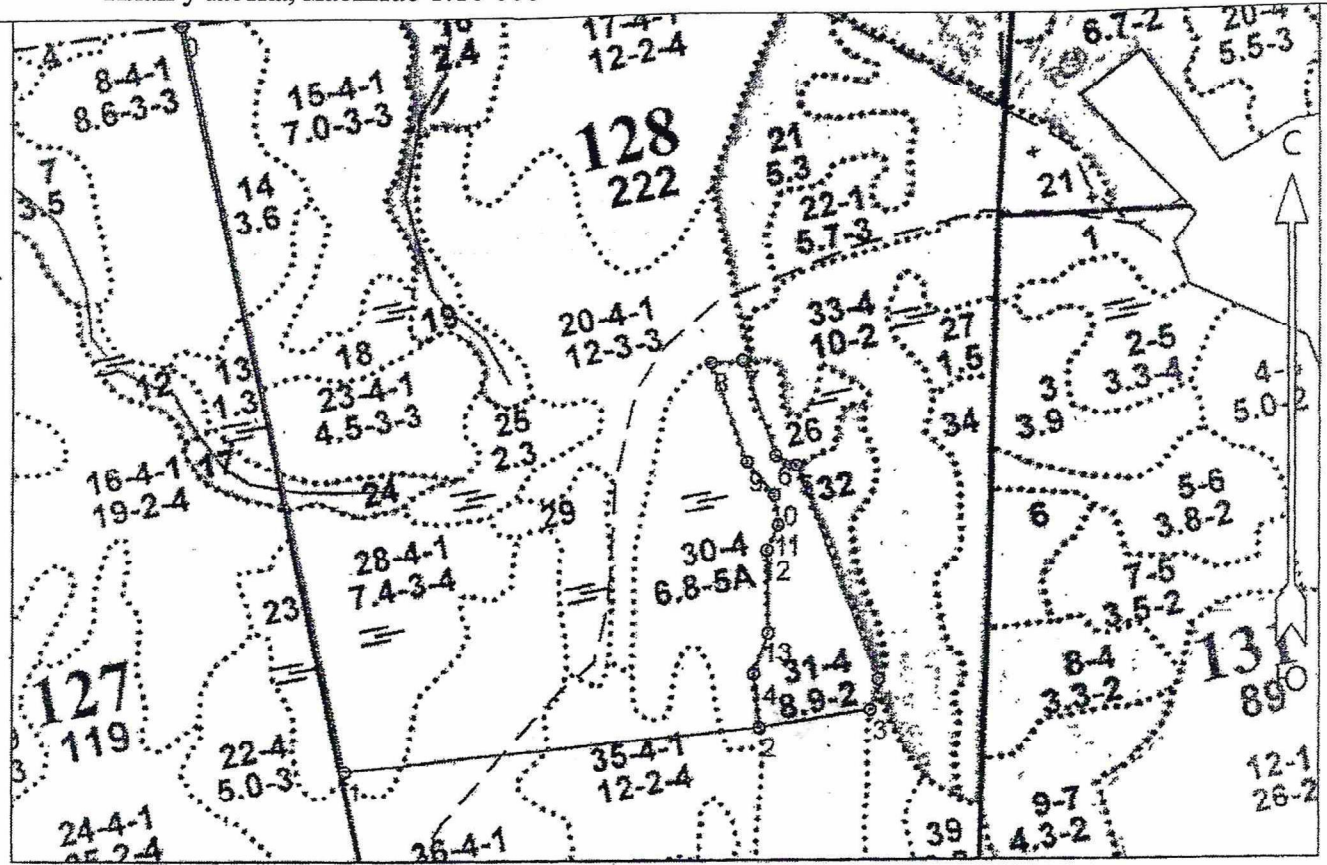
Лесничество Киришское Участковое лесничество Будогошское
 № квартала 128 № выдела 31
 Главная порода сосна
 Вид культур сплошные
 (сплошные, подпологовые, реконструкция)

Арендатор лесного участка ООО «Промлес», дог.аренды №59/3-2010-04 от 29.04.2010г.
 декларация № 4-2019-59д от 19.03.2019 г.

(наименование, № дог.аренды, декларация, дата)

Площадь участка, 4,4 га

План участка, масштаб 1:10 000



Площадь общая, га		Площадь эксплуатационная, га	
4.4		4.4	
Экспликация объекта			
Номера точек	Румбы линий, °	Длина линий, м	
		Привязка	
0 - 1	ЮВ 12°	1065	
1 - 2	СВ 84°	575	
Лесосека			
Номер лесосек	Номера точек	Румбы линий, °	Длина линий, м
2	2 - 3	СВ 81°	156
Площадь	3 - 4	СВ 12°	43

лесосекн. га			
4.4	4 - 5	СЗ 21°	319
	5 - 6	СЗ 66°	32
	6 - 7	СЗ 19°	141
	7 - 8	ЮЗ 86°	43
	8 - 9	ЮВ 19°	147
	9 - 10	ЮВ 39°	60
	10 - 11	ЮВ 8°	42
	11 - 12	ЮЗ 23°	38
	12 - 13	ЮВ 1°	115
	13 - 14	ЮЗ 19°	61
	14 - 2	ЮВ 6°	74

1. Категория лесокультурной площади: (вырубка) 2019 г. состояние очистки: очистка от порубочных остатков проведена в соответствии с технологической картой разработки делянки, захламленность отсутствует, кол-во пней (валунов) на 1 га до 450 шт., гарь __ г.; редины, пустырь, прогалины и т.д. __
2. Рельеф, почвы, механический состав, степень влажности плоские участки равнин с высоким уровнем грунтовых вод, почвы модергумусные, подзоленные, суглинистые, влажные.
3. Напочвенный покров (важнейшие растения-индикаторы) брусничник, майник.
4. Тип леса (тип вырубки), тип лесорастительных условий: БР А2.
5. Наличие естественного возобновления (по породам), тыс.шт./га; размещение, средняя высота, м.: - __
6. Зараженность почвы вредителями, вид: в связи с отсутствием признаков заселения вредных организмов, обследование на лесном участке не проводилось.
7. Состав, возраст, полнота, класс бонитета реконструируемого насаждения не проектируется.
8. Способ реконструкции: ширина и направление коридоров, кулис, площадь расчищенных коридоров от общей площади реконструируемого участка (в %) не проектируется.
9. Сроки и виды подготовки площади, применяемые машины и орудия: 3 кв. 2019г., частичная обработка почвы бороздами, трактор ТДТ-55 с плугом ПЛ-1.
10. Способы и время обработки почвы (механизированная, ручная, сплошная, полосами, бороздами, площадками и т.д.), глубина обработки почвы, применяемые машины и орудия: механизированная, бороздами, 3 кв. 2019г., глубина обработки 25 см, трактор ТДТ-55 с плугом ПЛ-1.
11. Размещение и размеры площадок, полос, борозд на площади и их направление: среднее расстояние между бороздами – 5м., ширина – 1м., параллельно трелевочным волокам.
12. Метод и способ создания культур (посадка сеянцами, саженцами, посев рядовой, строчно-луночный, ручной, механизированный): ручная посадка сеянцев сосны под меч Колесова в пласт плужных борозд.
13. Количество посадочных (посевных) мест на 1 га, тыс.шт - 3,0
14. Размещение посадочных (посевных) мест, расстояние между рядами 5 м., в рядах 0,9м., в пласт плужных борозд с двух сторон борозды в шахматном порядке.
15. Схема смешения пород С-С-С-С-С
16. Потребность в посадочном (посевном) материале на 1 га - 3,0 тыс.шт. (кг) и на всю площадь по породам – 13,2 тыс.шт.,
17. Характеристика посадочного (посевного) материала по породам: возраст сеянцев, саженцев

класс качества семян, их происхождение, лесосеменной район _____

18. Способ подготовки семян к посеву не проектируется.
19. Виды и способы агротехнических уходов, их кратность:
 - 2021 год - уничтожение травянистой растительности и дополнение лесных культур (в случае приживаемости менее 85% от проектируемой) - однократно.
 - 2022 год - уничтожение травянистой и нежелательной древесной растительности в рядах - однократно.
20. Виды и способы лесоводственных уходов, их кратность: осветление - удаление нежелательной древесной растительности (после отнесения земель к землям занятым лесными насаждениями) - однократно.
21. Противопожарные мероприятия, протяженность, ширина мин полос: создание противопожарной минерализованной полосы 1,2 км., шириной 1 м..
22. Намечаемый год перевода культур в лесопокрытую площадь: 2030 г.
23. Показатели оценки восстанавливаемых лесов для признания работ по лесовосстановлению завершенными (возраст, количество деревьев главных лесных пород, средняя высота): не менее 10 лет не менее 1,5 тыс.шт. на 1 га., средняя высота не менее 0,7 м. согласно Приложения 3 к Правилам лесовосстановления № 188 от 25.03.2019г.

Составил (арендатор): Начальник ЛЗУ Усов А. А. _____ «__» _____ 2019г.

(должность) (Ф.И.О.)

(подпись) (дата)

Проверил (лесничий): Евграфов В. Г. _____ «__» _____ 2019г.

(Ф.И.О.)

(подпись) (дата)

Проверил (инженер по л/в): Еремкина Н.В. _____ «19» декабря 2019г.

(Ф.И.О.)

(подпись) (дата)

Учено с внесением следующих замечаний перед созданием мк предоставить в лес-во Лесхоз на исх. мат., п.22-2017г., п.23 - не менее 8м., 2,0г. мат на, 0,9см

Главный лесничий: Сокосова Н. В. _____ «__» _____ 2019г.

(Ф.И.О.)

(подпись) (дата)