

*почва
подготовлена!*

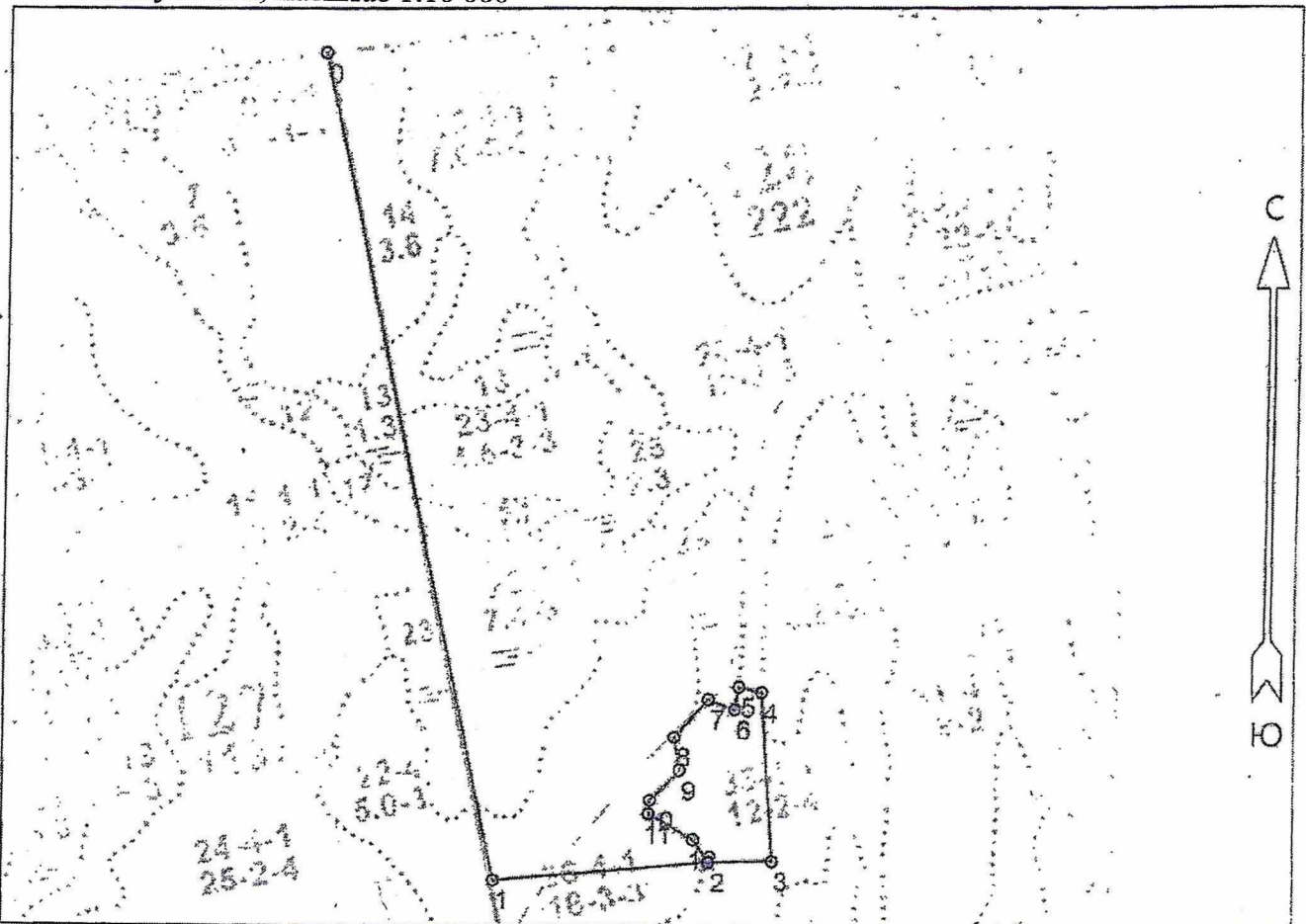
**ПРОЕКТ
ЛЕСОВОССТАНОВЛЕНИЯ
(создание лесных культур)
на весну, осень 2020 г.**

Лесничество Киришское Участковое лесничество Будогошское
 № квартала 128 № выдела 35
 Главная порода сосна
 Вид культур сплошные
 (сплошные, подпологовые, реконструкция)

Арендатор лесного участка ООО «Промлес», дог.аренды №59/3-2010-04 от 29.04.2010г.
 декларация № 4-2019-59д от 19.03.2019 г.
 (наименование, № дог.аренды, декларация, дата)

Площадь участка, 2,8 га

План участка, масштаб 1:10 000



Площадь общая, га		Площадь эксплуатационная, га		Площадь лесосеки, га	3 - 4	СЗ 4°	236
2.8		2.8					
Экспликация объекта							
	Номера точек	Румбы линий, °	Длина линий, м	5 - 6	ЮЗ 11°		32
	Привязка			6 - 7	СЗ 69°		39
	0 - 1	ЮВ 12°	1191	7 - 8	ЮЗ 41°		71
	1 - 2	СВ 85°	301	8 - 9	ЮВ 10°		46
Лесосека							
Номер лесосеки	Номера точек	Румбы линий, °	Длина линий, м	9 - 10	ЮЗ 44°		50
	2 - 3	СВ 89°	89	10 - 11	ЮЗ 5°		19
				11 - 12	ЮВ 60°		72
				12 - 2	ЮВ 34°		38

1. Категория лесокультурной площади: (вырубка) 2019 г. состояние очистки: очистка от порубочных остатков проведена в соответствии с технологической картой разработки делянки, захламленность отсутствует, кол-во пней (валунов) на 1 га до 450 шт., гарь г.; редина, пустырь, прогалина и т.д.
2. Рельеф, почвы, механический состав, степень влажности плоские участки равнин с высоким уровнем грунтовых вод, почвы модергумусные, подзоленные, суглинистые, влажные.
3. Напочвенный покров (важнейшие растения-индикаторы) брусничник, майник.
4. Тип леса (тип вырубки), тип лесорастительных условий: БР А2.
5. Наличие естественного возобновления (по породам), тыс.шт./га; размещение, средняя высота, м.:- ---
6. Зараженность почвы вредителями, вид: в связи с отсутствием признаков заселения вредных организмов, обследование на лесном участке не проводилось.
7. Состав, возраст, полнота, класс бонитета реконструируемого насаждения не проектируется.
8. Способ реконструкции: ширина и направление коридоров, кулис, площадь расчищенных коридоров от общей площади реконструируемого участка (в %) не проектируется.
9. Сроки и виды подготовки площади, применяемые машины и орудия: 3 кв. 2019г., частичная обработка почвы бороздами, трактор ТДТ-55 с плугом ПЛ-1.
10. Способы и время обработки почвы (механизованная, ручная, сплошная, полосами, бороздами, площадками и т.д.), глубина обработки почвы, применяемые машины и орудия: механизованная, бороздами, 3 кв. 2019г., глубина обработки 25 см, трактор ТДТ-55 с плугом ПЛ-1.
11. Размещение и размеры площадок, полос, борозд на площади и их направление: среднее расстояние между бороздами – 5м., ширина – 1м., параллельно трелевочным волокам.
12. Метод и способ создания культур (посадка сеянцами, саженцами, посев рядовой, строчно-луночный, ручной, механизированный): ручная посадка сеянцев сосны под меч Колесова в пласт плужных борозд.
13. Количество посадочных (посевных) мест на 1 га, тыс.шт - 3,0
14. Размещение посадочных (посевных) мест, расстояние между рядами 5 м., в рядах 0,9м., в пласт плужных борозд с двух сторон борозды в шахматном порядке.
15. Схема смешения пород С-С-С-С-С
16. Потребность в посадочном (посевном) материале на 1 га - 3,0 тыс.шт. (кг) и на всю площадь по породам – 8,4 тыс.шт.
17. Характеристика посадочного (посевного) материала по породам: возраст сеянцев, саженцев

класс качества семян, их происхождение, лесосеменной район _____

18. Способ подготовки семян к посеву не проектируется.
19. Виды и способы агротехнических уходов, их кратность:
 - 2021 год - уничтожение травянистой растительности и дополнение лесных культур (в случае приживаемости менее 85% от проектируемой) - однократно.
 - 2022 год - уничтожение травянистой и нежелательной древесной растительности в рядах - однократно.
20. Виды и способы лесоводственных уходов, их кратность: осветление - удаление нежелательной древесной растительности (после отнесения земель к землям занятым лесными насаждениями) - однократно.
21. Противопожарные мероприятия, протяженность, ширина мин полос: создание противопожарной минерализованной полосы 0,7 км., шириной 1 м.
22. Намечаемый год перевода культур в лесопокрытую площадь: 2030 г.
23. Показатели оценки восстанавливаемых лесов для признания работ по лесовосстановлению завершенными (возраст, количество деревьев главных лесных пород, средняя высота): не менее 10 лет, не менее 1,5 тыс.шт. на 1 га., средняя высота не менее 0,7 м. согласно Приложения 3 к Правилам лесовосстановления № 188 от 25.03.2019г.

Составил (арендатор): Начальник ЛЗУ Усов А. А. _____ 2019г.
 (должность) (Ф.И.О.) (подпись) (дата)

Проверил (лесничий): Евграфов В. Г. _____ 2019г.
 (Ф.И.О.) (подпись) (дата)

Проверил (инженер по л/в): Еремкина Н.В. _____ 2019г.
 (Ф.И.О.) (подпись) (дата)

Учено с внесением следующих замечаний перед составлением акт представляйте в лес - во Лесничий на ис. мат., п. 22 - 2027 г., п. 23 - не менее 8 шт.; 2. От. до на; 0,9 м

Главный лесничий: Соловьева И.В. _____ 2019г.
 (Ф.И.О.) (подпись) (дата)