

**ПРОЕКТ
ЛЕСОВОССТАНОВЛЕНИЯ**
(создание лесных культур)
на весну, осень 2020г.

Лесничество: Лодейнопольское

Участковое лесничество: Алеховщинское

№ квартала: 59 № выдела: 4,5,13

Главная порода: сосна

Вид культур: сплошные (сплошные, подпологовые, реконструкция)

Арендатор лесного участка ООО «Свирьлес», дог. ар. №2-2008-12-72-3 от 09.12.2008 л/д №1-2018 от 26.06.2018

(наименование, № дог. аренды, декларация, дата)

Площадь участка: 5,0(4-1,1; 5-2,5; 13-1,4)

План участка, масштаб 1:10 000



Площадь общая, га	Площадь эксплуата ционная, га		
5.0	5.0		
Экспликация объекта			
	Номера точек	Румбы линий, °	Длина линий, м
	Привязка		
	0 - 1	СВ 82° 00'	560.0
	Лесосека		
Номер лесосеки	Номера точек	Румбы линий, °	Длина линий, м
Основной полигон	1 - 2	СВ 83° 00'	207.0
Площадь лесосеки, га	2 - 3	ЮЗ 13° 00'	114.0
5.0	3 - 4	ЮВ 56° 00'	28.0
	4 - 5	СВ 86° 00'	109.0
	5 - 6	ЮВ 12° 00'	98.0
	6 - 7	ЮЗ 8° 00'	49.0
	7 - 8	СЗ 80° 00'	200.0
	8 - 9	СЗ 10° 30'	94.0
	9 - 10	ЮЗ 83° 00'	105.0
	10 - 11	СЗ 53° 03'	40.0
	11 - 1	СВ 14° 00'	105.0

1. Категория лесокультурной площади: вырубка 2018г. состояние очистки удовлетворительное, кол-во пней (валунов) на 1 га до 600 шт., гарь -- г.; редина, пустырь, прогалина и т.д. ---
 2. Рельеф, почвы, механический состав, степень влажности: равнинный, среднеподзолистые, влажные.
 3. Напочвенный покров (важнейшие растения-индикаторы): травяной, средняя степень задернения 0,4-0,6
 4. Тип леса (тип вырубки), тип лесорастительных условий: ЧС В2; ЧС А2
 5. Наличие естественного возобновления (по породам), тыс. шт./га; размещение, средняя высота, м: не имеется
 6. Зараженность почвы вредителями, вид: в связи с отсутствием признаков заселения вредных организмов, обследование на лесном участке не проводилось.
 7. Состав, возраст, полнота, класс бонитета реконструируемого насаждения: не проектируется
 8. Способ реконструкции: ширина и направление коридоров, кулис, площадь расчищенных коридоров от общей площади реконструируемого участка (в %): не проектируется
 9. Сроки и виды подготовки площади, применяемые машины и орудия 2/3квартал 2020г - подготовка почвы, бороздами, двухрядный дисковый рыхлитель Bracke T-26.a+тяговый агрегат Timberjack & John deer 1510
 10. Способы и время обработки почвы (механизованная, ручная, сплошная, полосами, бороздами, площадками и т.д.), глубина обработки почвы, применяемые машины и орудия механизованная, бороздами, 20-30см, Bracke T-26.a + Timberjack & John deer 1510
 11. Размещение и размеры площадок, полос, борозд на площади и их направление борозды через 6-7м
 12. Метод и способ создания культур (посадка сеянцами, саженцами, посев рядовой, строчно-луночный, ручной, механизированный) ручная посадка сеянцев под меч Колесова в 2 ряда
 13. Количество посадочных (посевных) мест на 1 га, тыс. шт.: 4000 шт.
 14. Размещение посадочных (посевных) мест расстояние между рядами 6-7м., в рядах 0,4-0,6 м.
 15. Схема смешения пород: С-С-С
 16. Потребность в посадочном (посевном) материале на 1 га: 4000 шт. (кг) и на всю площадь по породам: 20000 шт.
 17. Характеристика посадочного (посевного) материала по породам: возраст сеянцев, саженцев сеянцы 2-3х лет, класс качества семян, их происхождение: Лодейнопольский питомник, паспорт.
-
18. Способ подготовки семян к посеву
 19. Виды и способы ухода, их кратность: окашивание травы 1год-1, 2год-1, 3год-1
 20. Виды и способы лесоводственных уходов, их кратность: на мере необходимости
 21. Противопожарные мероприятия, протяженность, ширина мин полос –соблюдений правил п/пожарной безопасности в лесу при пр-ве л/х работ.
 22. Намечаемый год перевода культур в лесопокрывную площадь: 2024 г - 2028г.
 23. Показатели оценки восстанавливаемых лесов для признания работ по лесовосстановлению выполненными (возраст, количество деревьев главных лесных пород, средняя высота): С-8лет, Н-10, не менее 2,0 т. шт. на га.

Составил: инженер Яковлев М.В. МВ « 07 » 04.2020г.
(должность) (Ф.И.О.)

Проверил: лесничий Василенко А.В. ВВ « 15 » 04.2020г.
(должность) (Ф.И.О.)

Согласовано с внесением следующих замечаний, инженер по лесовосстановлению

Степанович А.А. Согласен по факту созд. ЛК внести дополн.
в п. 14

Главный лесничий: Леонтьев В.Н. ЛН « 14 » 04.2020г.
(должность) (Ф.И.О.)

Главный лесничий: Леонтьев В.Н.
(должность) (Ф.И.О.)

« _____ »

**ПРОЕКТ
ЛЕСОВОССТАНОВЛЕНИЯ
(создание лесных культур)
на весну, осень 2020г.**

Лесничество: Лодейнопольское

Участковое лесничество: Алеховщинское

№ квартала: 60 № выдела: 1

Главная порода: сосна

Вид культур: сплошные (сплошные, подпологовые, реконструкция)

Арендатор лесного участка ООО «Свирьлес», дог. ар. №2-2008-12-72-3 от 09.12.2008 л/д №1-2018 от 26.06.2018

(наименование, № дог. аренды, декларация, дата)

Площадь участка: 2,9

План участка, масштаб 1:10 000



Площадь общая, га	Площадь эксплуата- ционная, га	Экспликация объекта		
2.9	2.9			
		Номера точек	Румбы линий, °	Дли- линий
		Лесосека		
		Номера лесосеки № 1	Номера точек	Румбы линий, °
				Дли- линий
			1 - 2	СВ 81° 00'
		Площадь лесосеки, га	2 - 3	ЮВ 25° 00'
		2.9	3 - 4	ЮВ 60° 00'
			4 - 5	ЮЗ 47° 00'
			5 - 1	СЗ 9° 00'

1. Категория лесокультурной площади: вырубка 2018г. состояние очистки удовлетворительное, кол-во пней (валунов) на 1 га до 600 шт., гарь -- г.; редины, пустошь, прогалины и т.д. ---
2. Рельеф, почвы, механический состав, степень влажности: равнинный, среднеподзолистые, влажные.
3. Напочвенный покров (важнейшие растения-индикаторы): травяной, средняя степень задернения 0,4-0,6
4. Тип леса (тип рубки), тип лесорастительных условий: ЧС В2
5. Наличие естественного возобновления (по породам), тыс. шт./га; размещение, средняя высота, м: не имеется
6. Зараженность почвы вредителями, вид: в связи с отсутствием признаков заселения вредных организмов, обследование на лесном участке не проводилось.
7. Состав, возраст, полнота, класс бонитета реконструируемого насаждения: не проектируется
8. Способ реконструкции: ширина и направление коридоров, кулис, площадь расчищенных коридоров от общей площади реконструируемого участка (в %): не проектируется
9. Сроки и виды подготовки площади, применяемые машины и орудия 2/3квартал 2020г - подготовка почвы, бороздами, двухрядный дисковый рыхлитель Bracke T-26.a+тяговый агрегат Timberjack & John deer 1510
10. Способы и время обработки почвы (механизованная, ручная, сплошная, полосами, бороздами, площадками и т.д.), глубина обработки почвы, применяемые машины и орудия механизованная, бороздами, 20-30см. Bracke T-26.a + Timberjack & John deer 1510
11. Размещение и размеры площадок, полос, борозд на площади и их направление борозды через 4-6м
12. Метод и способ создания культур (посадка сеянцами, саженцами, посев рядовой, строчно-луночный, ручной, механизированный) ручная посадка сеянцев под меч Колесова
13. Количество посадочных (посевных) мест на 1 га, тыс. шт.: 4000 шт.
14. Размещение посадочных (посевных) мест расстояние между рядами 4-6м., в рядах 0,4-0,6 м.
15. Схема смешения пород: С-С-С
16. Потребность в посадочном (посевном) материале на 1 га: 4000 шт. (кг) и на всю площадь по породам: 11600.шт.
17. Характеристика посадочного (посевного) материала по породам: возраст сеянцев, саженцев сеянцы 2-3х лет, класс качества семян, их происхождение: Лодейнопольский питомник, паспорт.
18. Способ подготовки семян к посеву
19. Виды и способы ухода, их кратность: окашивание травы 1год-1, 2год-1, 3год-1
20. Виды и способы лесоводственных уходов, их кратность: на мере необходимости
21. Противопожарные мероприятия, протяженность, ширина мин полос -соблюдений правил п/пожарной безопасности в лесу при пр-ве л/х работ.
22. Намечаемый год перевода культур в лесопокрытую площадь: 2021г - 2028г.
23. Показатели оценки восстанавливаемых лесов для признания работ по лесовосстановлению завершенными (возраст, количество деревьев главных лесных пород, средняя высота): С-9лет, Н-1,0, не менее 1,0 т. шт. на га.

Составил: инженер Яковлев М.В. МВ « 07 » 04.2020г.
(должность) (Ф.И.О.)

Проверил: лесничий Василенко А.В. ВВ « 15 » 04.2020г.
(должность) (Ф.И.О.)

Согласовано с внесением следующих замечаний, инженер по лесовосстановлению
Степанович А.А. по факту созд. лк внести дополн.
в п.14

Главный лесничий: Леонтьев В.Н. ЛН « 17 » 04.2020г.
(должность) (Ф.И.О.)

**ПРОЕКТ
ЛЕСОВОССТАНОВЛЕНИЯ
(создание лесных культур)
на весну, осень 2020г.**

Лесничество: Лодейнопольское

Участковое лесничество: Алеховщинское

№ квартала: 61 № выдела: 1,5

Главная порода: сосна

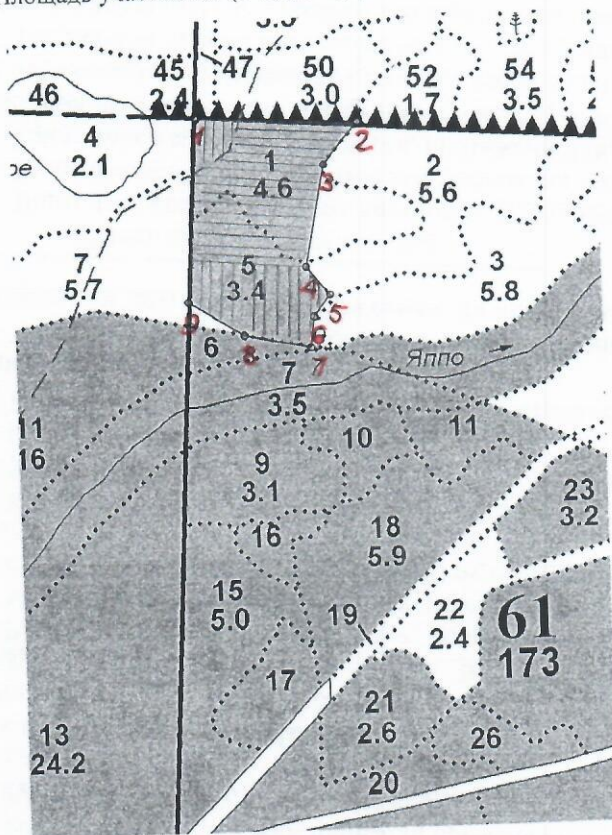
Вид культур: сплошные (сплошные, подпологовые, реконструкция)

Арендатор лесного участка ООО «Свирьлес», дог. ар. №2-2008-12-72-3 от 09.12.2008 л/д №1-2018 от 26.06.2018

(наименование, № дог. аренды, декларация, дата)

Площадь участка 6.6 (1-3,4; 5-3,2)

План участка, масштаб 1:10 000



Площадь общая, га	Площадь эксплуата ционная, га		
6.6	6.6		
Экспликация объекта			
	Номера точек	Румбы линий, °	Длина линий, м
	Лесосека		
Номер лесосеки	Номера точек	Румбы линий, °	Длина линий, м
Основно й полигон	1 - 2	СВ 81° 00'	250.0
Площадь лесосеки, га	2 - 3	ЮЗ 28° 00'	83.0
6.6	3 - 4	ЮВ 1° 00'	163.0
	4 - 5	ЮВ 51° 00'	57.0
	5 - 6	ЮЗ 25° 00'	43.0
	6 - 7	ЮВ 5° 00'	48.0
	7 - 8	ЮЗ 90° 00'	105.0
	8 - 9	СЗ 70° 00'	100.0
	9 - 1	СЗ 8° 00'	286.0

1. Категория лесокультурной площади: вырубка 2018г. состояние очистки удовлетворительное, кол-во пней (валунов) на 1 га до 600 шт., гарь -- г.; редины, пустырь, прогалины и т.д. ---
2. Рельеф, почвы, механический состав, степень влажности: равнинный, среднеподзолистые, влажные.
3. Напочвенный покров (важнейшие растения-индикаторы): травяной, средняя степень задернения 0,4-0,6
4. Тип леса (тип вырубки), тип лесорастительных условий: БР А2
5. Наличие естественного возобновления (по породам), тыс. шт./га; размещение, средняя высота, м: не имеется
6. Зараженность почвы вредителями, вид: в связи с отсутствием признаков заселения вредных организмов, обследование на лесном участке не проводилось.
7. Состав, возраст, полнота, класс бонитета реконструируемого насаждения: не проектируется
8. Способ реконструкции: ширина и направление коридоров, кулис, площадь расчищенных коридоров от общей площади реконструируемого участка (в %): не проектируется
9. Сроки и виды подготовки площади, применяемые машины и орудия 2/3квартал 2020г - подготовка почвы, бороздами, двухрядный дисковый рыхлитель Bracke T-26.a+тяговый агрегат Timberjack & John deer 1510
10. Способы и время обработки почвы (механизированная, ручная, сплошная, полосами, бороздами, площадками и т.д.), глубина обработки почвы, применяемые машины и орудия механизированная, бороздами, 20-30см, Bracke T-26.a + Timberjack & John deer 1510
11. Размещение и размеры площадок, полос, борозд на площади и их направление борозды через 4-6м
12. Метод и способ создания культур (посадка сеянцами, саженцами, посев рядовой, строчно-луночный, ручной, механизированный) ручная посадка сеянцев под меч Колесова.
13. Количество посадочных (посевных) мест на 1 га, тыс. шт.: 4000 шт.
14. Размещение посадочных (посевных) мест расстояние между рядами 4-6м., в рядах 0,4-0,6 м.
15. Схема смешения пород: С-С-С
16. Потребность в посадочном (посевном) материале на 1 га: 4000 шт. (кг) и на всю площадь по породам: 26 400.шт.
17. Характеристика посадочного (посевного) материала по породам: возраст сеянцев, саженцев сеянцы 2-3х лет, класс качества семян, их происхождение: Лодейнопольский питомник, паспорт.
18. Способ подготовки семян к посеву
19. Виды и способы ухода, их кратность: окашивание травы 1год-1, 2год-1, 3год-1
20. Виды и способы лесоводственных уходов, их кратность: по мере необходимости
21. Противопожарные мероприятия, протяженность, ширина мин полос –соблюдений правил п/пожарной безопасности в лесу при пр-ве л/х работ.
22. Намечаемый год перевода культур в лесопокрытую площадь: 2027г - 2028г.
23. Показатели оценки восстанавливаемых лесов для признания работ по лесовосстановлению выполненными (возраст, количество деревьев главных лесных пород, средняя высота): С-9лет, Н-0,9, не менее 20 т. шт. на га.

Составил: инженер Яковлев М.В. МВ « 07 » 04. 2020г.
 (должность) (Ф.И.О.)
 Проверил: лесничий Василенко А.В. ВВ « 15 » 04. 2020г.
 (должность) (Ф.И.О.)

Согласовано с внесением следующих замечаний, инженер по лесовосстановлению
 Степанович А.А. СФ по факту созд. МК внести замеч.
в п. 17

Главный лесничий: Леонтьев В.Н. ЛН « 17 » 04. 2020г.
 (должность) (Ф.И.О.)

**ПРОЕКТ
ЛЕСОВОССТАНОВЛЕНИЯ
(создание лесных культур)
на весну, осень 2020г.**

Лесничество: Лодейнопольское

Участковое лесничество: Алеховщинское

№ квартала: 59 № выдела: 2

Главная порода: сосна

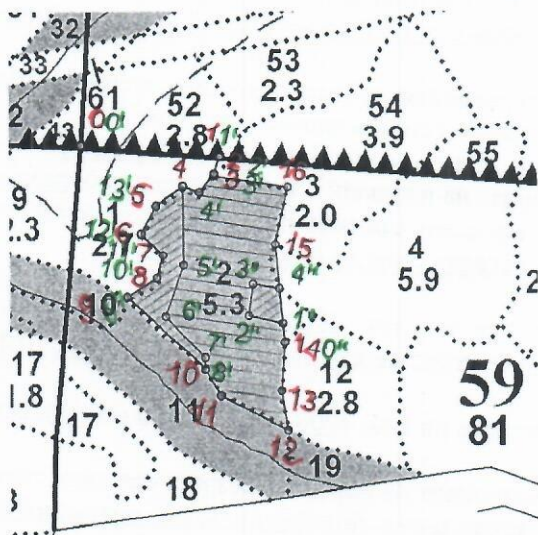
Вид культуры: сплошные (сплошные, подпологовые, реконструкция)

Арендатор лесного участка ООО «Свирьлес», дог. ар. №2-2008-12-72-3 от 09.12.2008 л/д №1-2018 от 26.06.2018

(наименование, № дог. аренды, декларация, дата)

Площадь участка: 4.1

План участка, масштаб 1:10 000



Площадь об-щая, га	Площадь эк-сплуатацио-нная, га		
5.2	4.1		
Экспликация объекта			
Номер лесосеки №2	Номера точек	Румбы линий, °	Длина линий, м
	Привязка		
	0 - 1	СВ 83° 00'	200.0
	1 - 2	ЮЗ 6° 00'	26.0
Лесосека			
	2 - 3	ЮЗ 27° 00'	34.0
	3 - 4	СЗ 81° 00'	25.0
Площадь лесосеки, га	4 - 5	ЮЗ 43° 00'	48.0
	5 - 6	ЮЗ 17° 00'	45.0
	6 - 7	ЮВ 58° 00'	44.0
	7 - 8	ЮЗ 4° 00'	34.0
	8 - 9	ЮЗ 47° 00'	50.0
	9 - 10	ЮВ 59° 00'	152.0
	10 - 11	ЮВ 42° 00'	45.0
	11 - 12	ЮВ 75° 00'	107.0
	12 - 13	СЗ 21° 00'	55.0
	13 - 14	СЗ 8° 00'	70.0
	14 - 15	СЗ 17° 00'	141.0
	15 - 16	СВ 1° 00'	82.0
	16 - 2	ЮЗ 87° 00'	107.0

	Номера точек	Румбы линий, °	Дли-ны
	Привязка		
	0' - 1'	СВ 83° 00'	200
	1' - 2'	ЮЗ 6° 00'	26
	2' - 3'	ЮЗ 27° 00'	34
	3' - 4'	СЗ 81° 00'	25
Лесосека			
Н.Э	4' - 5'	ЮВ 12° 00'	11
Площадь, га	5' - 6'	ЮЗ 8° 00'	7
0.9	6' - 7'	ЮВ 55° 00'	8
	7' - 8'	ЮВ 12° 00'	1
	8' - 9'	СЗ 59° 00'	15
	9' - 10'	СВ 47° 00'	5
	10' - 11'	СВ 4° 00'	3
	11' - 12'	СЗ 58° 00'	4
	12' - 13'	СВ 17° 00'	4
	13' - 4'	СВ 43° 00'	4
Экспликация объекта			
Привязка			
	0" - 1"	СЗ 17° 00'	2
Н.Э			
Н.Э	1" - 2"	СЗ 89° 00'	5
Площадь, га	2" - 3"	СЗ 4° 00'	4
0.2	3" - 4"	СВ 87° 00'	3
	4" - 1"	ЮВ 17° 00'	5

1. Категория лесокультурной площади: вырубка 2018г. состояние очистки удовлетворительное, кол-во пней (валунов) на 1 га до 600 шт., гарь -- г.; редины, пустошь, прогалины и т.д. ---
 2. Рельеф, почвы, механический состав, степень влажности: равнинный, среднеподзолистые, влажные.
 3. Напочвенный покров (важнейшие растения-индикаторы): травяной, средняя степень задернения 0,4-0,6
 4. Тип леса (тип вырубки), тип лесорастительных условий: БР А2
 5. Наличие естественного возобновления (по породам), тыс. шт./га; размещение, средняя высота, м: не имеется
 6. Зараженность почвы вредителями, вид: в связи с отсутствием признаков заселения вредных организмов, обследование на лесном участке не проводилось.
 7. Состав, возраст, полнота, класс бонитета реконструируемого насаждения: не проектируется
 8. Способ реконструкции: ширина и направление коридоров, кулис, площадь расчищенных коридоров от общей площади реконструируемого участка (в %): не проектируется
 9. Сроки и виды подготовки площади, применяемые машины и орудия 2/3квартал 2020г - подготовка почвы, бороздами, двухрядный дисковый рыхлитель Bracke T-26.a+тяговый агрегат Timberjack & John deer 1510
 10. Способы и время обработки почвы (механизированная, ручная, сплошная, полосами, бороздами, площадками и т.д.), глубина обработки почвы, применяемые машины и орудия механизированная, бороздами, 20-30см, Bracke T-26.a + Timberjack & John deer 1510
 11. Размещение и размеры площадок, полос, борозд на площади и их направление борозды через 4-6м
 12. Метод и способ создания культур (посадка сеянцами, саженцами, посев рядовой, строчно-луночный, ручной, механизированный) ручная посадка сеянцев под меч Колесова.
 13. Количество посадочных (посевных) мест на 1 га, тыс. шт.: 4000 шт.
 14. Размещение посадочных (посевных) мест расстояние между рядами 4-6м., в рядах 0,4-0,6 м.
 15. Схема смешения пород: С-С-С
 16. Потребность в посадочном (посевном) материале на 1 га: 4000 шт. (кг) и на всю площадь по породам: 26 400.шт.
 17. Характеристика посадочного (посевного) материала по породам: возраст сеянцев, саженцев сеянцы 2-3х лет, класс качества семян, их происхождение: Лодейнопольский питомник, паспорт.
-
18. Способ подготовки семян к посеву
 19. Виды и способы уходов, их кратность: окашивание травы 1год-1, 2год-1, 3год-1
 20. Виды и способы лесоводственных уходов, их кратность: по мере необходимости
 21. Противопожарные мероприятия, протяженность, ширина мин полос –соблюдений правил п/пожарной безопасности в лесу при пр-ве л/х работ.
 22. Намечаемый год перевода культур в лесопокрытую площадь: 2027г - 2028г.
 23. Показатели оценки восстанавливаемых лесов для признания работ по лесовосстановлению завершенными (возраст, количество деревьев главных лесных пород, средняя высота): С-3лет, Н-0,9, не менее 2,0 т. шт. на га.

Составил: инженер Яковлев М.В. МВ « 07 » 04. 2020г.
(должность) (Ф.И.О.)

Проверил: лесничий Василенко А.В. ВВ « 15 » 04. 2020г.
(должность) (Ф.И.О.)

Согласовано с внесением следующих замечаний, инженер по лесовосстановлению

Степанович А.А. СФ по факту созд. МК внести дополн.
в 7.17

Главный лесничий: Леонтьев В.Н. ЛН « 17 » 04. 2020г.
(должность) (Ф.И.О.)

**ПРОЕКТ
ЛЕСОВОССТАНОВЛЕНИЯ
(создание лесных культур)
на весну, осень 2020г.**

Лесничество: Лодейнопольское

Участковое лесничество: Алеховщинское

№ квартала: 89 № выдела: 20,21

Главная порода: сосна

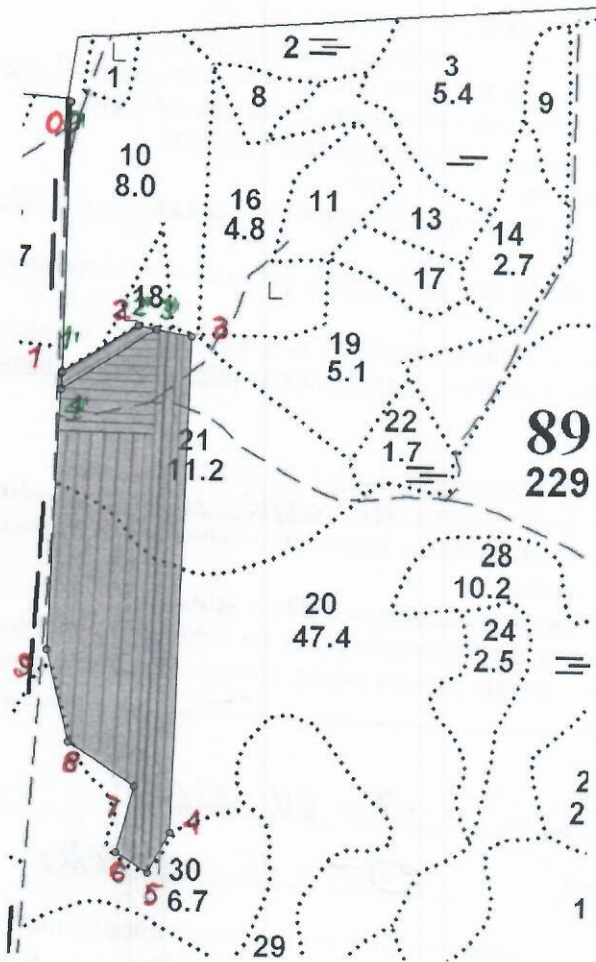
Вид культур: сплошные (сплошные, подпологовые, реконструкция)

Арендатор лесного участка ООО «Свирьлес», дог. ар. №2-2008-12-72-3 от 09.12.2008 л/д №1-2018 от 26.06.2018

(наименование, № дог. аренды, декларация, дата)

Площадь участка 12,8/12,5 (20-7,5;21-5,0)

План участка, масштаб 1:10 000



Площадь общая, га	Площадь эксплуата ционная, га	Экспликация объекта		
12.8	12.5	Номера точек	Румбы линий, °	Длина линий, м
Привязка				
		0 - 1	ЮВ 12°.00'	400.0
Лесосека				
Номер лесосеки №2	Номера точек	Румбы линий, °	Длина линий, м	
	1 - 2	СВ 45°.00'	134.0	
Площадь лесосеки, га	2 - 3	СВ 88°.00'	81.0	
12.5	3 - 4	ЮВ 11°.30'	737.0	
	4 - 5	ЮЗ 15°.00'	68.0	
	5 - 6	СЗ 72°.00'	56.0	
	6 - 7	СВ 2°.00'	100.0	
	7 - 8	СЗ 70°.00'	120.0	
	8 - 9	СЗ 27°.00'	143.0	
	9 - 1	СЗ 11°.00'	410.0	
Н.Э				
		Номера точек	Румбы линий, °	Длина линий, м
Привязка				
		0' - 1'	ЮВ 12°.00'	400.0
Н.Э				
		Номера точек	Румбы линий, °	Длина линий, м
		1' - 2'	СВ 45°.00'	134.0
Площадь лесосеки, га	2' - 3'	СВ 88°.00'	27.0	
0.3	3' - 4'	ЮЗ 44°.00'	168.0	
	4' - 1'	СЗ 12°.00'	26.0	

1. Категория лесокультурной площади: вырубка 2018г. состояние очистки удовлетворительное, кол-во пней (валунов) на 1 га до 600 шт., гарь -- г.; редина, пустырь, прогалина и т.д. ---
 2. Рельеф, почвы, механический состав, степень влажности: равнинный, среднеподзолистые, влажные.
 3. Напочвенный покров (важнейшие растения-индикаторы): травяной, средняя степень задернения 0,4-0,6
 4. Тип леса (тип вырубки), тип лесорастительных условий: БР А2
 5. Наличие естественного возобновления (по породам), тыс. шт./га; размещение, средняя высота, м: не имеется
 6. Зараженность почвы вредителями, вид: в связи с отсутствием признаков заселения вредных организмов, обследование на лесном участке не проводилось.
 7. Состав, возраст, полнота, класс бонитета реконструируемого насаждения: не проектируется
 8. Способ реконструкции: ширина и направление коридоров, кулис, площадь расчищенных коридоров от общей площади реконструируемого участка (в %): не проектируется
 9. Сроки и виды подготовки площади, применяемые машины и орудия 2/3квартал 2020г - подготовка почвы, бороздами, двухрядный дисковый рыхлитель Bracke T-26.a+тяговый агрегат Timberjack & John deer 1510
 10. Способы и время обработки почвы (механизированная, ручная, сплошная, полосами, бороздами, площадками и т.д.), глубина обработки почвы, применяемые машины и орудия механизированная, бороздами, 20-30см, Bracke T-26.a + Timberjack & John deer 1510
 11. Размещение и размеры площадок, полос, борозд на площади и их направление борозды через 4-6м
 12. Метод и способ создания культур (посадка сеянцами, саженцами, посев рядовой, строчно-луночный, ручной, механизированный) ручная посадка сеянцев под меч Колесова.
 13. Количество посадочных (посевных) мест на 1 га, тыс. шт.: 4000 шт.
 14. Размещение посадочных (посевных) мест расстояние между рядами 4-6м., в рядах 0,4-0,6 м.
 15. Схема смешения пород: С-С-С
 16. Потребность в посадочном (посевном) материале на 1 га: 4000 шт. (кг) и на всю площадь по породам: 26 400 шт.
 17. Характеристика посадочного (посевного) материала по породам: возраст сеянцев, саженцев сеянцы 2-3х лет, класс качества семян, их происхождение: Лодейнопольский питомник, паспорт.
-
18. Способ подготовки семян к посеву
 19. Виды и способы уходов, их кратность: окашивание травы 1год-1, 2год-1, 3год-1
 20. Виды и способы лесоводственных уходов, их кратность: по мере необходимости
 21. Противопожарные мероприятия, протяженность, ширина мин полос –соблюдений правил п/пожарной безопасности в лесу при пр-ве л/х работ.
 22. Намечаемый год перевода культур в лесопокрываемую площадь: 2027г - 2028г.
 23. Показатели оценки восстанавливаемых лесов для признания работ по лесовосстановлению выполненными (возраст, количество деревьев главных лесных пород, средняя высота): С-3лет, Н-0,9, не менее 20 т. шт. на га.

Составил: инженер Яковлев М.В. МВ « 07 » 04. 2020г.
(должность) (Ф.И.О.)

Проверил: лесничий Василенко А.В. ВВ « 15 » 04. 2020г.
(должность) (Ф.И.О.)

Согласовано с внесением следующих замечаний, инженер по лесовосстановлению
Степанович А.А. СФ по факту созд. МК внести дополн.
в п. 14

Главный лесничий: Леонтьев В.Н. ЛН « 17 » 04. 2020г.
(должность) (Ф.И.О.)

**ПРОЕКТ
ЛЕСОВОССТАНОВЛЕНИЯ
(создание лесных культур)
на весну, осень 2020г.**

Лесничество: Лодейнопольское

Участковое лесничество: Алеховщинское

№ квартала: 89 № выдела: 19,20,21

Главная порода: сосна

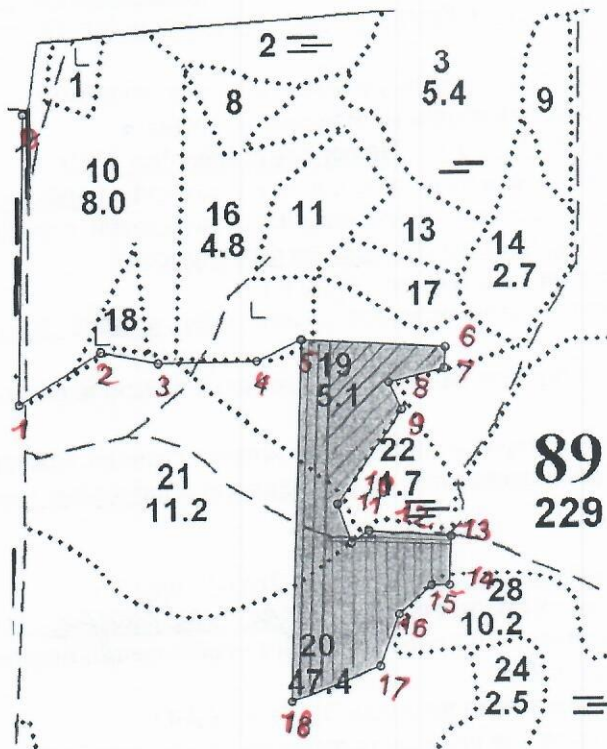
Вид культур: сплошные (сплошные, подпологовые, реконструкция)

Арендатор лесного участка ООО «Свирьлес», дог. ар. №2-2008-12-72-3 от 09.12.2008 л/д №1-2018 от 26.06.2018

(наименование, № дог. аренды, декларация, дата)

Площадь участка 6.4 (19-2,5;20-3,2; 21-0,7)

План участка, масштаб 1:10 000



Площадь общая, га	Площадь эксплуата ционная, га		
6.4	6.4		
Экспликация объекта			
	Номера точек	Румбы линий, °	Длина линий, м
Привязка			
	0 - 1	ЮВ 12° 00'	400.0
	1 - 2	СВ 45° 00'	134.0
	2 - 3	СВ 88° 00'	81.0
	3 - 4	СВ 76° 00'	135.0
	4 - 5	СВ 52° 00'	67.0
Лесосека			
Номер лесосеки	Номера точек	Румбы линий, °	Длина линий, м
Основной полигон	5 - 6	СВ 80° 00'	198.0
Площадь лесосеки, га	6 - 7	ЮВ 10° 00'	28.0
6.4	7 - 8	ЮЗ 63° 00'	79.0
	8 - 9	ЮВ 38° 00'	41.0
	9 - 10	ЮЗ 22° 00'	154.0
	10 - 11	ЮВ 32° 00'	57.0
	11 - 12	СВ 43° 00'	29.0
	12 - 13	СВ 81° 00'	113.0
	13 - 14	ЮВ 11° 00'	70.0

1. Категория лесокультурной площади: вырубка 2018г. состояние очистки удовлетворительное, кол-во пней (валунов) на 1 га до 600 шт., гарь -- г.; редина, пустошь, прогалина и т.д. ---
2. Рельеф, почвы, механический состав, степень влажности: равнинный, среднеподзолистые, влажные.
3. Напочвенный покров (важнейшие растения-индикаторы): травяной, средняя степень задернения 0,4-0,6
4. Тип леса (тип вырубки), тип лесорастительных условий: ЧС А2; БР А2
5. Наличие естественного возобновления (по породам), тыс. шт./га; размещение, средняя высота, м: не имеется
6. Зараженность почвы вредителями, вид: в связи с отсутствием признаков заселения вредных организмов, обследование на лесном участке не проводилось.
7. Состав, возраст, полнота, класс бонитета реконструируемого насаждения: не проектируется
8. Способ реконструкции: ширина и направление коридоров, кулис, площадь расчищенных коридоров от общей площади реконструируемого участка (в %): не проектируется
9. Сроки и виды подготовки площади, применяемые машины и орудия 2/3квартал 2020г - подготовка почвы, бороздами, двухрядный дисковый рыхлитель Bracke T-26.a+тяговый агрегат Timberjack & John deer 1510
10. Способы и время обработки почвы (механизованная, ручная, сплошная, полосами, бороздами, площадками и т.д.), глубина обработки почвы, применяемые машины и орудия механизованная, бороздами, 20-30см, Bracke T-26.a + Timberjack & John deer 1510
11. Размещение и размеры площадок, полос, борозд на площади и их направление борозды через 4-6м
12. Метод и способ создания культур (посадка сеянцами, саженцами, посев рядовой, строчно-луночный, ручной, механизированный) ручная посадка сеянцев под меч Колесова
13. Количество посадочных (посевных) мест на 1 га, тыс. шт.: 4000 шт.
14. Размещение посадочных (посевных) мест расстояние между рядами 4-6м., в рядах 0,4-0,6 м.
15. Схема смешения пород: С-С-С
16. Потребность в посадочном (посевном) материале на 1 га: 4000 шт. (кг) и на всю площадь по породам: 25600 шт.
17. Характеристика посадочного (посевного) материала по породам: возраст сеянцев, саженцев сеянцы 3-4х лет, класс качества семян, их происхождение: Лодейнопольский питомник, паспорт.
18. Способ подготовки семян к посеву
19. Виды и способы ухода, их кратность: окашивание травы 1год-1, 2год-1, 3год-1
20. Виды и способы лесоводственных уходов, их кратность: по мере необходимости
21. Противопожарные мероприятия, протяженность, ширина мин полос –соблюдений правил п/пожарной безопасности в лесу при пр-ве л/х работ.
22. Намечаемый год перевода культур в лесопокрытую площадь: 2027г - 2028г
23. Показатели оценки восстанавливаемых лесов для признания работ по лесовосстановлению выполненными (возраст, количество деревьев главных лесных пород, средняя высота): С-2лет, Н-1,0, не менее 2,0 т. шт. на га.

Составил: инженер Яковлев М.В. МВ « 07 » 04.2020г.
(должность) (Ф.И.О.)

Проверил: лесничий Василенко А.В. ВВ « 15 » 04.2020г.
(должность) (Ф.И.О.)

Согласовано с внесением следующих замечаний, инженер по лесовосстановлению
Степанович А.А. СВ по факту созд. ЛК внести дополн.
б.п. 17

Главный лесничий: Леонтьев В.Н. Л « 17 » 04.2020г.
(должность) (Ф.И.О.)