

**ПРОЕКТ  
ЛЕСОВОССТАНОВЛЕНИЯ  
(создание лесных культур)  
на весну, осень 2020г.**

Лесничество: Подейнопольское

Участковое лесничество: Свирское сельское

№ квартала: 313 № выдела: 4

Главная порода: сосна

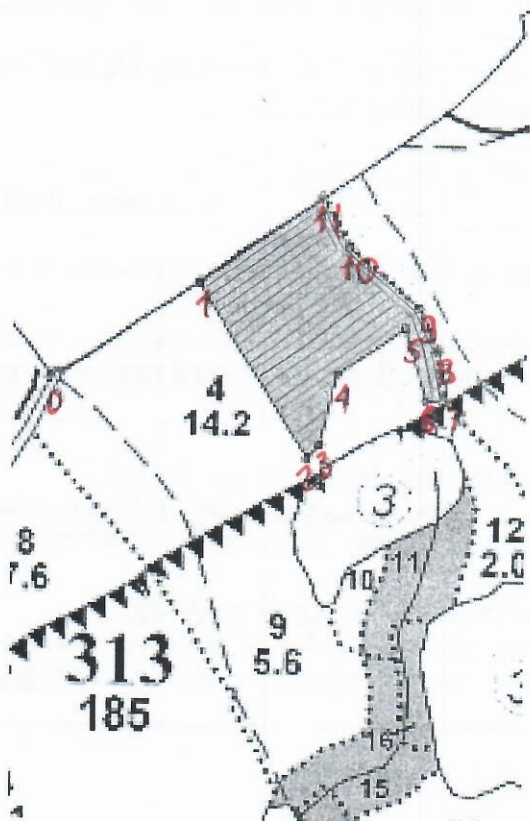
Вид культур: сплошные (сплошные, подпологовые, реконструкция)

Арендатор лесного участка ООО «Свирьлес», дог. ар. №56/3-2010-04 от 24.04.2010 г л/д №9-2018 от 25.10.2018г.

(наименование, № дог. аренды, декларация, дата)

Площадь участка: 4,9 га

План участка, масштаб 1:10 000



Площадь общая, га	Площадь эксплуата ционная, га		
4.9	4.9		
Экспликация объекта			
	Номера точек	Румбы линий, °	Длина линий, м
	Привязка		
	0 - 1	СВ 49°00'	235.0
	Лесосека		
Номер лесосеки	Номера точек	Румбы линий, °	Длина линий, м
Основной полигон	1 - 2	ЮВ 41°00'	271.0
Площадь лесосеки, га	2 - 3	СВ 34°00'	24.0
4.9	3 - 4	СВ 5°00'	97.0
	4 - 5	СВ 47°00'	108.0
	5 - 6	ЮВ 25°00'	100.0
	6 - 7	СВ 88°00'	30.0
	7 - 8	СЗ 19°00'	73.0
	8 - 9	СЗ 34°00'	59.0
	9 - 10	СЗ 59°00'	122.0
	10 - 11	СЗ 37°00'	76.0
	11 - 1	ЮЗ 46°00'	198.0

1. Категория лесокультурной площади: вырубка 2018г. состояние очистки удовлетворительное, кол-во пней (валунов) на 1 га до 600 шт., гарь -- г.; редины, пустырь, прогалины и т.д. ---
  2. Рельеф, почвы, механический состав, степень влажности: равнинный, среднеподзолистые, влажные.
  3. Напочвенный покров (важнейшие растения-индикаторы): травяной, средняя степень задернения 0,4-0,6
  4. Тип леса (тип вырубки), тип лесорастительных условий: БР А2
  5. Наличие естественного возобновления (по породам), тыс. шт./га; размещение, средняя высота, м: не имеется
  6. Зараженность почвы вредителями, вид: в связи с отсутствием признаков заселения вредных организмов, обследование на лесном участке не проводилось.
  7. Состав, возраст, полнота, класс бонитета реконструируемого насаждения: не проектируется
  8. Способ реконструкции: ширина и направление коридоров, кулис, площадь расчищенных коридоров от общей площади реконструируемого участка (в %): не проектируется
  9. Сроки и виды подготовки площади, применяемые машины и орудия 2/3квартал 2020г - подготовка почвы, бороздами, двухрядный дисковый рыхлитель Bracke T-26.a+тяговый агрегат Timberjack & John deer 1510
  10. Способы и время обработки почвы (механизованная, ручная, сплошная, полосами, бороздами, площадками и т.д.), глубина обработки почвы, применяемые машины и орудия механизованная, бороздами, 20-30см, Bracke T-26.a + Timberjack & John deer 1510
  11. Размещение и размеры площадок, полос, борозд на площади и их направление борозды через 4-6м
  12. Метод и способ создания культур (посадка сеянцами, саженцами, посев рядовой, строчно-луночный, ручной, механизированный) ручная посадка сеянцев под меч Колесова
  13. Количество посадочных (посевных) мест на 1 га, тыс. шт.: 4000 шт.
  14. Размещение посадочных (посевных) мест расстояние между рядами 4-6м., в рядах 0,4-0,6 м.
  15. Схема смешения пород: С-С-С
  16. Потребность в посадочном (посевном) материале на 1 га: 4000 шт. (кг) и на всю площадь по породам: 19600.шт.
  17. Характеристика посадочного (посевного) материала по породам: возраст сеянцев, саженцев сеянцы 2- 3х лет, класс качества семян, их происхождение: Людейнопольский питомник, паспорт.
- 
18. Способ подготовки семян к посеву
  19. Виды и способы уходов, их кратность: окашивание травы 1год-1, 2год-1, 3год-1
  20. Виды и способы лесоводственных уходов, их кратность: по мере необходимости
  21. Противопожарные мероприятия, протяженность, ширина мин полос –соблюдений правил п/пожарной безопасности в лесу при пр-ве л/х работ.
  22. Намечаемый год перевода культур в лесопокрытую площадь: 2027-2028г.
  23. Показатели оценки восстанавливаемых лесов для признания работ по лесовосстановлению завершенными (возраст, количество деревьев главных лесных пород, средняя высота): С-2лет, Н-0,9, не менее 2,0. шт. на га.

Составил: инженер Яковлев М.В.  
(должность) (Ф.И.О.)

Проверил: лесничий Арифудин В.Ж.  
(должность) (Ф.И.О.)

Согласовано с внесением следующих замечаний, инженер по лесовосстановлению СтепановичА.А. СФ по факту созд. ЛК внести дополн. в п. 17

Главный лесничий: Леонтьев В.Н.  
(должность) (Ф.И.О.)

МВ « 07 » 04, 2020г.

Арифудин « 15 » 04, 2020г.

В « 17 » 04, 2020г.



**ПРОЕКТ  
ЛЕСОВОССТАНОВЛЕНИЯ  
(создание лесных культур)  
на весну, осень 2020г.**

Лесничество: Лодейнопольское

Участковое лесничество: Свирское сельское

№ квартала: 312

№ выдела: 9

Главная порода: сосна

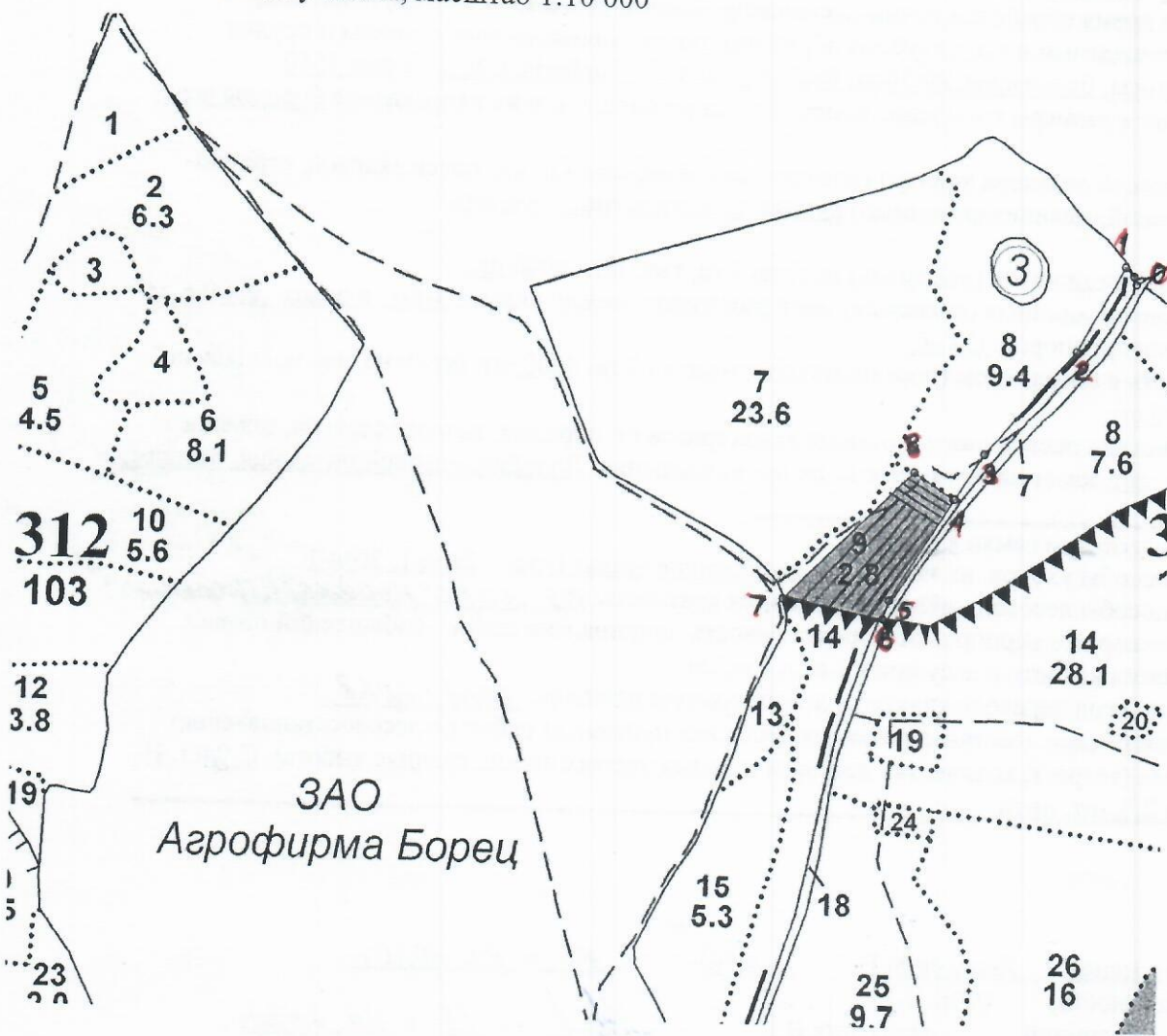
Вид культур: сплошные (сплошные, подпологовые, реконструкция)

Арендатор лесного участка ООО «Свирьлес», дог. ар. №56/3-2010-04 от 24.04.2010 г л/д №9-2018 от 25.10.2018г.

(наименование, № дог. аренды, декларация, дата)

Площадь участка: 2.4 га

План участка, масштаб 1:10 000



ЗАО  
Агрофирма Борец

Площадь общая, га	Площа дь эксп луатац ионная , га		
2.4	2.4		
Экспликация объекта			
Номер а точек	Румбы линий, °	Д ли	
Привязка			
0 - 1	СЗ 54°00'	18.0	
1 - 2	ЮЗ 19°00'	145.0	
2 - 3	ЮЗ 31°00'	205.0	
3 - 4	ЮЗ 22°00'	80.0	
Лесосека			
Номер лесосеки №1	Номер а точек	Румбы линий, °	Д ли
	4 - 5	ЮЗ 22°00'	181.0
Площадь лесосеки, га	5 - 6	ЮЗ 8°00'	30.0
2.4	6 - 7	СЗ 89°00'	154.0
	7 - 8	СВ 35°00'	272.0
	8 - 4	ЮВ 66°00'	71.0



1. Категория лесокультурной площади: вырубка 2018г. состояние очистки удовлетворительное, кол-во пней (валунов) на 1 га до 600 шт., гарь -- г.; редины, пустырь, прогалины и т.д. ---
  2. Рельеф, почвы, механический состав, степень влажности: равнинный, среднеподзолистые, влажные.
  3. Напочвенный покров (важнейшие растения-индикаторы): травяной, средняя степень задернения 0,4-0,6
  4. Тип леса (тип вырубки), тип лесорастительных условий: БР А2
  5. Наличие естественного возобновления (по породам), тыс. шт./га; размещение, средняя высота, м: не имеется
  6. Зараженность почвы вредителями, вид: в связи с отсутствием признаков заселения вредных организмов, обследование на лесном участке не проводилось.
  7. Состав, возраст, полнота, класс бонитета реконструируемого насаждения: не проектируется
  8. Способ реконструкции: ширина и направление коридоров, кулис, площадь расчищенных коридоров от общей площади реконструируемого участка (в %): не проектируется
  9. Сроки и виды подготовки площади, применяемые машины и орудия 2/3квартал 2020г - подготовка почвы, бороздами, двухрядный дисковый рыхлитель Bracke T-26.a+тяговый агрегат Timberjack & John deer 1510
  10. Способы и время обработки почвы (механизованная, ручная, сплошная, полосами, бороздами, площадками и т.д.), глубина обработки почвы, применяемые машины и орудия механизованная, бороздами, 20-30см, Bracke T-26.a + Timberjack & John deer 1510
  11. Размещение и размеры площадок, полос, борозд на площади и их направление борозды через 4-6м
  12. Метод и способ создания культур (посадка сеянцами, саженцами, посев рядовой, строчно-луночный, ручной, механизированный) ручная посадка сеянцев под меч Колесова
  13. Количество посадочных (посевных) мест на 1 га, тыс. шт.: 4000 шт.
  14. Размещение посадочных (посевных) мест расстояние между рядами 4-6м., в рядах 0,4-0,6 м.
  15. Схема смешения пород: С-С-С
  16. Потребность в посадочном (посевном) материале на 1 га: 4000 шт. (кг) и на всю площадь по породам: 9600.шт.
  17. Характеристика посадочного (посевного) материала по породам: возраст сеянцев, саженцев сеянцы 2- 3х лет, класс качества семян, их происхождение: Лодейнопольский питомник, паспорт.
- 
18. Способ подготовки семян к посеву
  19. Виды и способы уходов, их кратность: окашивание травы 1год-1, 2год-1, 3год-1
  20. Виды и способы лесоводственных уходов, их кратность: не мере необходимости
  21. Противопожарные мероприятия, протяженность, ширина мин полос –соблюдений правил п/пожарной безопасности в лесу при пр-ве л/х работ.
  22. Намечаемый год перевода культур в лесопокрытую площадь: 2027-2028
  23. Показатели оценки восстанавливаемых лесов для признания работ по лесовосстановлению завершенными (возраст, количество деревьев главных лесных пород, средняя высота): С-9лет, Н-0,9, не менее 2,0. шт. на га.

Составил: инженер Яковлев М.В.  
(должность) (Ф.И.О.)

МВ « 07 » 04.2020г.

Проверил: лесничий Арифудин В.К.  
(должность) (Ф.И.О.)

Ариф « 15 » 04.2020г.

Согласовано с внесением следующих замечаний, инженер по лесовосстановлению

Степанович А.А. по факту созд. м.к внести дополн. в п. 14

Главный лесничий: Леонтьев В.Н.  
(должность) (Ф.И.О.)

ЛН « 17 » 04.2020г.



**ПРОЕКТ  
ЛЕСОВОССТАНОВЛЕНИЯ  
(создание лесных культур)  
на весну, осень 2020г.**

Лесничество: Лодейнопольское

Участковое лесничество: Свирское сельское

№ квартала: 307 № выдела: 24, 26, 27

Главная порода: сосна

Вид культур: сплошные (сплошные, подпологовые, реконструкция)

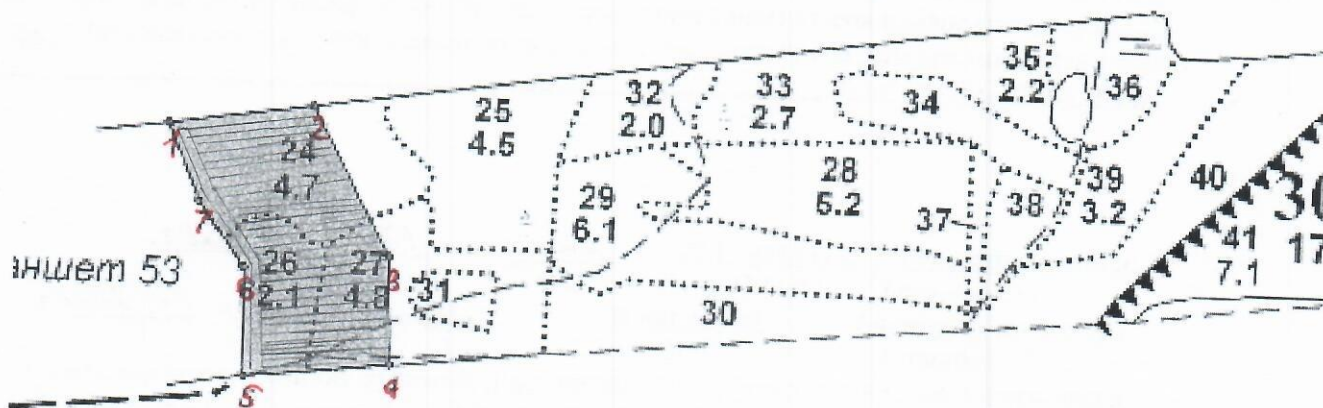
Арендатор лесного участка ООО «Свирьлес», дог. ар. №56/3-2010-04 от 24.04.2010 г л/д №9-2018 от 25.10.2018г.

(наименование, № дог. аренды, декларация, дата)

Площадь участка: 7.3 га (в.24-3,3; в.26-2,1; в.27-1,9)

План участка, масштаб 1:10 000

Площадь общая, га	Площадь эксплуата ционная, га	Экспликация объекта		
7.3	7.3	Номера точек	Румбы линий, °	Дл лин
Лесосека				
Номер лесосеки	Номера точек	Румбы линий, °	Дл лин	
Основной полигон	1 - 2	СВ 68° 00'	20	
Площадь лесосеки, га	2 - 3	ЮВ 42° 00'	23	
7.3	3 - 4	ЮВ 15° 00'	14	
	4 - 5	ЮЗ 70° 00'	20	
	5 - 6	СЗ 15° 00'	15	
	6 - 7	СЗ 49° 00'	11	
	7 - 1	СЗ 37° 00'	11	



1. Категория лесокультурной площади: вырубка 2018г. состояние очистки удовлетворительное, кол-во пней (валунов) на 1 га до 600 шт., гарь -- г.; редина, пустырь, прогалина и т.д. ---
  2. Рельеф, почвы, механический состав, степень влажности: равнинный, среднеподзолистые, влажные.
  3. Напочвенный покров (важнейшие растения-индикаторы): травяной, средняя степень задернения 0,4-0,6
  4. Тип леса (тип вырубки), тип лесорастительных условий: БР А2
  5. Наличие естественного возобновления (по породам), тыс. шт./га; размещение, средняя высота, м: не имеется
  6. Зараженность почвы вредителями, вид: в связи с отсутствием признаков заселения вредных организмов, обследование на лесном участке не проводилось.
  7. Состав, возраст, полнота, класс бонитета реконструируемого насаждения: не проектируется
  8. Способ реконструкции: ширина и направление коридоров, кулис, площадь расчищенных коридоров от общей площади реконструируемого участка (в %): не проектируется
  9. Сроки и виды подготовки площади, применяемые машины и орудия 2/3квартал 2020г - подготовка почвы, бороздами, двухрядный дисковый рыхлитель Bracke T-26.a+тяговый агрегат Timberjack & John deer 1510
  10. Способы и время обработки почвы (механизованная, ручная, сплошная, полосами, бороздами, площадками и т.д.), глубина обработки почвы, применяемые машины и орудия механизованная, бороздами, 20-30см, Bracke T-26.a + Timberjack & John deer 1510
  11. Размещение и размеры площадок, полос, борозд на площади и их направление борозды через 4-6м
  12. Метод и способ создания культур (посадка сеянцами, саженцами, посев рядовой, строчно-луночный, ручной, механизированный) ручная посадка сеянцев под меч Колесова
  13. Количество посадочных (посевных) мест на 1 га, тыс. шт.: 4000 шт.
  14. Размещение посадочных (посевных) мест расстояние между рядами 4-6м., в рядах 0,4-0,6 м.
  15. Схема смешения пород: С-С-С
  16. Потребность в посадочном (посевном) материале на 1 га: 4000 шт. (кг) и на всю площадь по породам: 29200.шт.
  17. Характеристика посадочного (посевного) материала по породам: возраст сеянцев, саженцев сеянцы 2- 3х лет, класс качества семян, их происхождение: Лодейнопольский питомник, паспорт.
- 
18. Способ подготовки семян к посеву
  19. Виды и способы уходов, их кратность: окашивание травы 1год-1, 2год-1, 3год-1
  20. Виды и способы лесоводственных уходов, их кратность: на мере необходимости
  21. Противопожарные мероприятия, протяженность, ширина мин полос –соблюдений правил п/пожарной безопасности в лесу при пр-ве л/х работ.
  22. Намечаемый год перевода культур в лесопокрытую площадь: 2027-2028
  23. Показатели оценки восстанавливаемых лесов для признания работ по лесовосстановлению завершенными (возраст, количество деревьев главных лесных пород, средняя высота): С-8лет, Н-0,9, не менее 2,0. шт. на га.

Составил: инженер Яковлев М.В. МВ « 07 » 04.2020г.  
 (должность) (Ф.И.О.)

Проверил: лесничий Арифудин В.К. Арифудин « 15 » 04.2020г.  
 (должность) (Ф.И.О.)

Согласовано с внесением следующих замечаний, инженер по лесовосстановлению  
 СтепановичА.А. СФ по факту созд. МК внести замеч. в п. 14

Главный лесничий: Леонтьев В.Н. Л « 17 » 04.2020г.  
 (должность) (Ф.И.О.)



**ПРОЕКТ  
ЛЕСОВОССТАНОВЛЕНИЯ  
(создание лесных культур)  
на весну, осень 2020г.**

Лесничество: Лодейнопольское

Участковое лесничество: Свирское сельское

№ квартала: 314 № выдела: 2

Главная порода: сосна

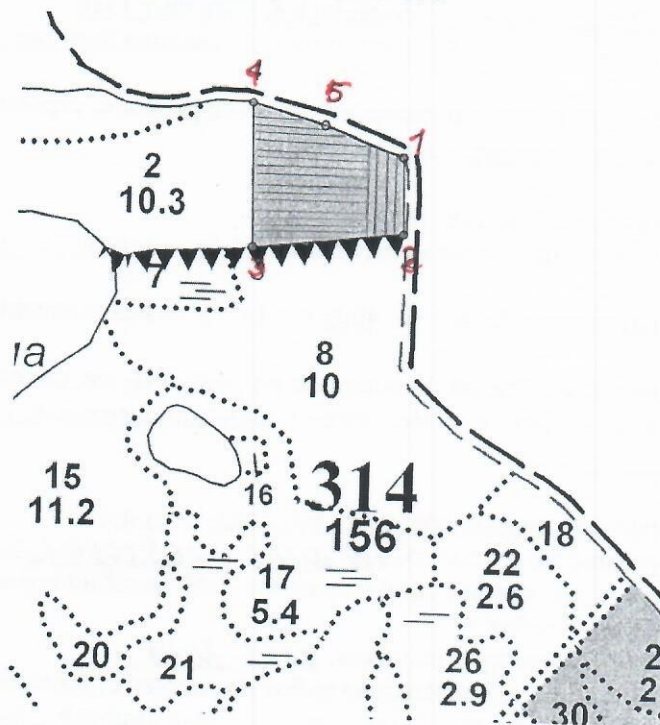
Вид культур: сплошные (сплошные, подпологовые, реконструкция)

Арендатор лесного участка ООО «Свирьлес», дог. ар. №56/3-2010-04 от 24.04.2010 г л/д №9-2018 от 25.10.2018г.

(наименование, № дог. аренды, декларация, дата)

Площадь участка: 2,9 га

План участка, масштаб 1:10 000



Площадь общая, га	Площадь эксплуата ционная, га	Экспликация объекта		
2,9	2,9	Номера точек	Румбы линий, °	Длина линий, м
Лесосека				
Номер лесосеки №	Номера точек	Румбы линий, °	Длина линий, м	
1				
Основной полигон	1 - 2	ЮВ 11° 00'	102.0	
Площадь лесосеки, га	2 - 3	ЮЗ 74° 00'	200.0	
2,9	3 - 4	СЗ 11° 00'	190.0	
	4 - 5	ЮВ 84° 00'	100.0	
	5 - 1	ЮВ 79° 00'	110.0	

1. Категория лесокультурной площади: вырубка 2018г. состояние очистки удовлетворительное, кол-во пней (валунов) на 1 га до 600 шт., гарь -- г.; редины, пустошь, прогалины и т.д. ---
  2. Рельеф, почвы, механический состав, степень влажности: равнинный, среднеподзолистые, влажные.
  3. Напочвенный покров (важнейшие растения-индикаторы): травяной, средняя степень задернения 0,4-0,6
  4. Тип леса (тип вырубки), тип лесорастительных условий: БР А2
  5. Наличие естественного возобновления (по породам), тыс. шт./га; размещение, средняя высота, м: не имеется
  6. Зараженность почвы вредителями, вид: в связи с отсутствием признаков заселения вредных организмов, обследование на лесном участке не проводилось.
  7. Состав, возраст, полнота, класс бонитета реконструируемого насаждения: не проектируется
  8. Способ реконструкции: ширина и направление коридоров, кулис, площадь расчищенных коридоров от общей площади реконструируемого участка (в %): не проектируется
  9. Сроки и виды подготовки площади, применяемые машины и орудия 2/3квартал 2020г - подготовка почвы, бороздами, двухрядный дисковый рыхлитель Bracke T-26.a+тяговый агрегат Timberjack & John deer 1510
  10. Способы и время обработки почвы (механизированная, ручная, сплошная, полосами, бороздами, площадками и т.д.), глубина обработки почвы, применяемые машины и орудия механизированная, бороздами, 20-30см, Bracke T-26.a + Timberjack & John deer 1510
  11. Размещение и размеры площадок, полос, борозд на площади и их направление борозды через 4-6м
  12. Метод и способ создания культур (посадка сеянцами, саженцами, посев рядовой, строчно-луночный, ручной, механизированный) ручная посадка сеянцев под меч Колесова
  13. Количество посадочных (посевных) мест на 1 га, тыс. шт.: 4000 шт.
  14. Размещение посадочных (посевных) мест расстояние между рядами 4-6м., в рядах 0,4-0,6 м.
  15. Схема смешения пород: С-С-С
  16. Потребность в посадочном (посевном) материале на 1 га: 4000 шт. (кг) и на всю площадь по породам: 11 600.шт.
  17. Характеристика посадочного (посевного) материала по породам: возраст сеянцев, саженцев сеянцы 2- 3х лет, класс качества семян, их происхождение: Лодейнопольский питомник, паспорт.
- 
18. Способ подготовки семян к посеву
  19. Виды и способы уходов, их кратность: окашивание травы 1год-1, 2год-1, 3год-1
  20. Виды и способы лесоводственных уходов, их кратность: по мере необходимости
  21. Противопожарные мероприятия, протяженность, ширина мин полос –соблюдений правил п/пожарной безопасности в лесу при пр-ве л/х работ.
  22. Намечаемый год перевода культур в лесопокрытую площадь: 2027-2028
  23. Показатели оценки восстанавливаемых лесов для признания работ по лесовосстановлению выполненными (возраст, количество деревьев главных лесных пород, средняя высота): С-9лет, Н-0,9, не менее 2,0. шт. на га.
- 

Составил: инженер Яковлев М.В.  
(должность) (Ф.И.О.)

[подпись] « 07 » 04.2020г.

Проверил: лесничий Арифудин В.К.  
(должность) (Ф.И.О.)

[подпись] « 15 » 04.2020г.

Согласовано с внесением следующих замечаний, инженер по лесовосстановлению

СтепановичА.А. [подпись] по факту созд. и/к внести дополн. в п.17

Главный лесничий: Леонтьев В.Н.  
(должность) (Ф.И.О.)

[подпись] « 17 » 04.2020г.



**ПРОЕКТ  
ЛЕСОВОССТАНОВЛЕНИЯ**  
(создание лесных культур)  
на весну, осень 2020г.

Лесничество: Лодейнопольское

Участковое лесничество: Свирское сельское

№ квартала: 314 № выдела: 1,2

Главная порода: сосна

Вид культур: сплошные (сплошные, подпологовые, реконструкция)

Арендатор лесного участка ООО «Свирьлес», дог. ар. №56/3-2010-04 от 24.04.2010 г л/д №9-2018 от 25.10.2018г.

(наименование, № дог. аренды, декларация, дата)

Площадь участка: 3,5 га (в-1,4; в-2,1)

План участка, масштаб 1:10 000



Площадь общая, га	Площадь эксплуата- ционная, га	Экспликация объекта		
3.5	3.5	Номера точек	Румбы линий, °	Длина линий, м
Привязка				
		0 - 1	СЗ 79° 00'	110.0
		1 - 2	СЗ 84° 00'	100.0
		2 - 3	ЮЗ 83° 00'	205.0
Лесосека				
Номер лесосеки №2	Номера точек	Румбы линий, °	Длина линий, м	
Основной полигон	3 - 4	ЮВ 11° 00'	208.0	
Площадь лесосеки, га	4 - 5	СЗ 60° 00'	53.0	
3.5	5 - 6	ЮЗ 90° 00'	67.0	
	6 - 7	ЮЗ 75° 00'	96.0	
	7 - 8	СЗ 11° 00'	195.0	
	8 - 9	ЮВ 48° 00'	32.0	
	9 - 3	СВ 80° 00'	180.0	



1. Категория лесокультурной площади: вырубка 2018г. состояние очистки удовлетворительное, кол-во пней (валунов) на 1 га до 600 шт., гарь -- г.; редины, пустырь, прогалины и т.д. ---
  2. Рельеф, почвы, механический состав, степень влажности: равнинный, среднеподзолистые, влажные.
  3. Напочвенный покров (важнейшие растения-индикаторы): травяной, средняя степень задернения 0,4-0,6
  4. Тип леса (тип вырубки), тип лесорастительных условий: БР А2
  5. Наличие естественного возобновления (по породам), тыс. шт./га; размещение, средняя высота, м: не имеется
  6. Зараженность почвы вредителями, вид: в связи с отсутствием признаков заселения вредных организмов, обследование на лесном участке не проводилось.
  7. Состав, возраст, полнота, класс бонитета реконструируемого насаждения: не проектируется
  8. Способ реконструкции: ширина и направление коридоров, кулис, площадь расчищенных коридоров от общей площади реконструируемого участка (в %): не проектируется
  9. Сроки и виды подготовки площади, применяемые машины и орудия 2/3квартал 2020г - подготовка почвы, бороздами, двухрядный дисковый рыхлитель Bracke T-26.a+тяговый агрегат Timberjack & John deer 1510
  10. Способы и время обработки почвы (механизованная, ручная, сплошная, полосами, бороздами, площадками и т.д.), глубина обработки почвы, применяемые машины и орудия механизованная, бороздами, 20-30см, Bracke T-26.a + Timberjack & John deer 1510
  11. Размещение и размеры площадок, полос, борозд на площади и их направление борозды через 4-6м
  12. Метод и способ создания культур (посадка сеянцами, саженцами, посев рядовой, строчно-луночный, ручной, механизированный) ручная посадка сеянцев под меч Колесова
  13. Количество посадочных (посевных) мест на 1 га, тыс. шт.: 4000 шт.
  14. Размещение посадочных (посевных) мест расстояние между рядами 4-6м., в рядах 0,4-0,6 м.
  15. Схема смешения пород: С-С-С
  16. Потребность в посадочном (посевном) материале на 1 га: 4000 шт. (кг) и на всю площадь по породам: 14 000 шт.
  17. Характеристика посадочного (посевного) материала по породам: возраст сеянцев, саженцев сеянцы 2- 3х лет, класс качества семян, их происхождение: Лодейнопольский питомник, паспорт.
- 
18. Способ подготовки семян к посеву
  19. Виды и способы уходов, их кратность: окашивание травы 1год-1, 2год-1, 3год-1
  20. Виды и способы лесоводственных уходов, их кратность: не менее необходимости
  21. Противопожарные мероприятия, протяженность, ширина мин полос –соблюдений правил п/пожарной безопасности в лесу при пр-ве л/х работ.
  22. Намечаемый год перевода культур в лесопокрытую площадь: 2024-2028
  23. Показатели оценки восстанавливаемых лесов для признания работ по лесовосстановлению завершенными (возраст, количество деревьев главных лесных пород, средняя высота): С-9лет, Н-0,9, не менее 2,0. шт. на га.

Составил: инженер Яковлев М.В.  
(должность) (Ф.И.О.)

Проверил: лесничий Арифудин В.К.  
(должность) (Ф.И.О.)

Согласовано с внесением следующих замечаний, инженер по лесовосстановлению

СтепановичА.А.

Главный лесничий: Леонтьев В.Н.

(должность)

(Ф.И.О.)

МВ « 07 » 04. 2020г.

Арифудин « 15 » 04. 2020г.

Л « 17 » 04. 2020г.

по факту созд. МК внести дополн. в п. 17



**ПРОЕКТ  
ЛЕСОВОССТАНОВЛЕНИЯ**  
(создание лесных культур)  
на весну, осень 2020г.

Лесничество: Лодейнопольское

Участковое лесничество: Свирское сельское

№ квартала: 307 № выдела: 25, 27, 30

Главная порода: сосна

Вид культур: сплошные (сплошные, подпологовые, реконструкция)

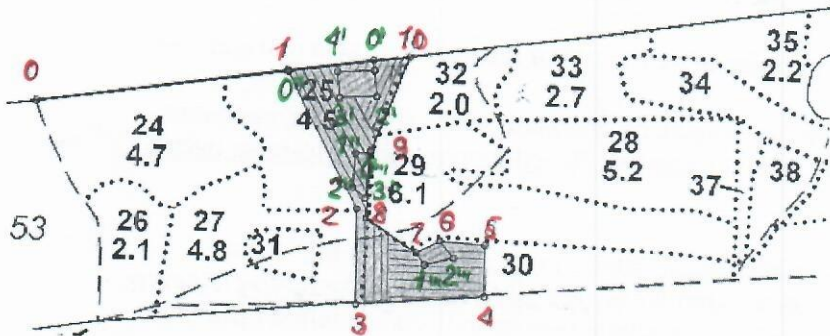
Арендатор лесного участка ООО «Свирлес»,  
дог. ар. №56/3-2010-04 от 24.04.2010 г л/д  
№9-2018 от 25.10.2018г.

(наименование, № дог. аренды, декларация, дата)

Площадь участка: 4,0/3,7 га (25-1,9; 30-1,6;  
27-0,2)

План участка, масштаб 1:10 000

*Агрофирма Борец*



Площадь общая, га	Площадь эксплуатационная, га		
4.0	3.7		
Экспликация объекта			
Привязка			
0 - 1	СВ 68° 00'	400.0	
Лесосека			
Основной полигон	1 - 2	ЮВ 42° 00'	240.0
Площадь лесосеки 3,7	2 - 3	ЮВ 15° 00'	150.0
	3 - 4	СВ 71° 00'	200.0
	4 - 5	СЗ 15° 00'	80.0
	5 - 6	ЮЗ 80° 00'	70.0
	6 - 7	ЮЗ 47° 00'	42.0
	7 - 8	СЗ 70° 00'	95.0
	8 - 9	СЗ 12° 00'	104.0
	9 - 10	СВ 7° 00'	160.0
	10 - 1	ЮЗ 68° 00'	191.0
	Экспликация объекта		
Привязка			
0 - 1	СВ 68° 00'	400.0	
1 - 0'	СВ 67° 11'	134.3	
0' - 1'	ЮВ 21° 02'	16.1	
Сохранение подроста			
Сохранение подроста	1' - 2'	ЮВ 21° 10'	38.5
Площадь лесосеки 0.1	2' - 3'	ЮЗ 72° 39'	58.2
	3' - 4'	СЗ 21° 10'	38.5
	4' - 1'	СВ 72° 39'	58.2
Экспликация объекта			
Привязка			
0 - 0'	СВ 67° 43'	398.3	
0' - 0'	СВ 68° 01'	136.0	
0' - 10	СВ 69° 59'	56.4	
10 - 9	ЮЗ 7° 00'	160.0	
Сохранение подроста			
Сохранение подроста	9 - 1"	ЮЗ 73° 59'	22.8
Площадь лесосеки 0.1	1" - 2"	ЮВ 11° 04'	54.2
	2" - 3"	ЮВ 63° 26'	25.9
	3" - 9	СЗ 12.0	72.0
Экспликация объекта			
Номера точек			
Румбы линий, °			
Длина линий, м			
Привязка			
0 - 0"	СВ 67° 43'	398.3	
0" - 10	СВ 68° 35'	192.4	
10 - 0"	ЮЗ 7° 10'	155.9	
0" - 8	ЮВ 11° 31'	108.0	
8 - 7	ЮВ 70° 00'	95.0	
Сохранение подроста			
Сохранение подроста	7 - 1"	ЮВ 50° 44'	22.7
Площадь лесосеки, 0.1	1" - 2"	СВ 61° 30'	46.1
	2" - 6	СЗ 52° 27'	34.5



1. Категория лесокультурной площади: вырубка 2018г. состояние очистки удовлетворительное, кол-во пней (валунов) на 1 га до 600 шт., гарь -- г.; редины, пустырь, прогалины и т.д. ---
  2. Рельеф, почвы, механический состав, степень влажности: равнинный, среднеподзолистые, влажные.
  3. Напочвенный покров (важнейшие растения-индикаторы): травяной, средняя степень задернения 0,4-0,6
  4. Тип леса (тип рубки), тип лесорастительных условий: БР А2
  5. Наличие естественного возобновления (по породам), тыс. шт./га; размещение, средняя высота, м: не имеется
  6. Зараженность почвы вредителями, вид: в связи с отсутствием признаков заселения вредных организмов, обследование на лесном участке не проводилось.
  7. Состав, возраст, полнота, класс бонитета реконструируемого насаждения: не проектируется
  8. Способ реконструкции: ширина и направление коридоров, кулис, площадь расчищенных коридоров от общей площади реконструируемого участка (в %): не проектируется
  9. Сроки и виды подготовки площади, применяемые машины и орудия 2/3квартал 2020г - подготовка почвы, бороздами, двухрядный дисковый рыхлитель Bracke T-26.a+тяговый агрегат Timberjack & John deer 1510
  10. Способы и время обработки почвы (механизированная, ручная, сплошная, полосами, бороздами, площадками и т.д.), глубина обработки почвы, применяемые машины и орудия механизированная, бороздами, 20-30см, Bracke T-26.a + Timberjack & John deer 1510
  11. Размещение и размеры площадок, полос, борозд на площади и их направление борозды через 4-6м
  12. Метод и способ создания культур (посадка сеянцами, саженцами, посев рядовой, строчно-луночный, ручной, механизированный) ручная посадка сеянцев под меч Колесова
  13. Количество посадочных (посевных) мест на 1 га, тыс. шт.: 4000 шт.
  14. Размещение посадочных (посевных) мест расстояние между рядами 4-6м., в рядах 0,4-0,6 м.
  15. Схема смешения пород: С-С-С
  16. Потребность в посадочном (посевном) материале на 1 га: 4000 шт. (кг) и на всю площадь по породам: 14 800.шт.
  17. Характеристика посадочного (посевного) материала по породам: возраст сеянцев, саженцев сеянцы 2- 3х лет, класс качества семян, их происхождение: Лодейнопольский питомник, паспорт.
- 
18. Способ подготовки семян к посеву
  19. Виды и способы ухода, их кратность: окашивание травы 1год-1, 2год-1, 3год-1
  20. Виды и способы лесоводственных уходов, их кратность: по мере необходимости
  21. Противопожарные мероприятия, протяженность, ширина мин полос –соблюдений правил п/пожарной безопасности в лесу при пр-ве л/х работ.
  22. Намечаемый год перевода культур в лесопокрытую площадь: 2027-2028
  23. Показатели оценки восстанавливаемых лесов для признания работ по лесовосстановлению выполненными (возраст, количество деревьев главных лесных пород, средняя высота): С-9лет, Н-0,9, не менее 2,0. шт. на га.

Составил: инженер Яковлев М.В.  
(должность) (Ф.И.О.)

Проверил: лесничий Арифудин В.К.  
(должность) (Ф.И.О.)

Согласовано с внесением следующих замечаний, инженер по лесовосстановлению СтепановичА.А. СФ по графику созд. м.к внести дополн. в п.17

Главный лесничий: Леонтьев В.Н.  
(должность) (Ф.И.О.)

[подпись] « 07 » 04, 2020г.

[подпись] « 15 » 04, 2020г.

[подпись] « 17 » 04, 2020г.



**ПРОЕКТ  
ЛЕСОВОССТАНОВЛЕНИЯ**  
(создание лесных культур)  
на весну, осень 2020г.

Лесничество: Лодейнопольское

Участковое лесничество: Свирское сельское

№ квартала: 307 № выдела: 38,39

Главная порода: сосна

Вид культур: сплошные (сплошные, подпологовые, реконструкция)

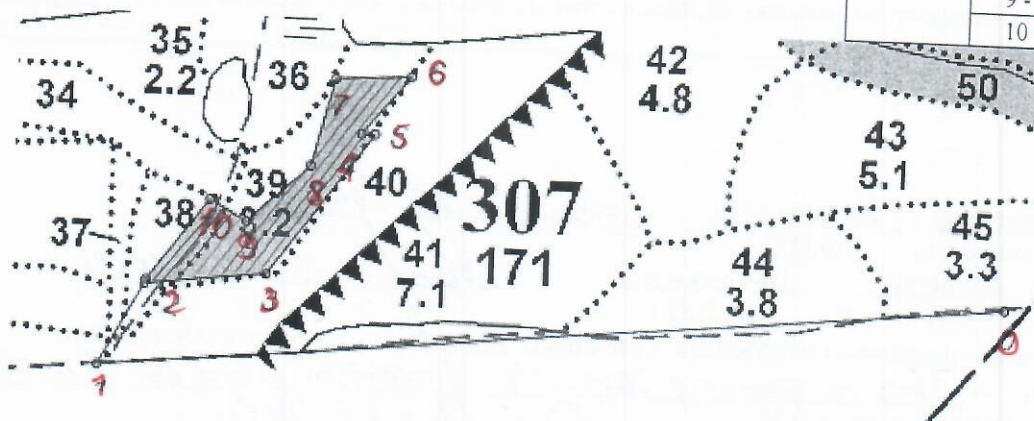
Арендатор лесного участка ООО «Свирьлес», дог. ар. №56/3-2010-04 от 24.04.2010 г  
л/д №6-2017 от 15.06.2017г.

(наименование, № дог. аренды, декларация, дата)

Площадь участка: 2,1 га (38-0,3; 39-1,8)

План участка, масштаб 1:10 000

Площадь общая, га	Площадь эксплуата ционная, га	Экспликация объекта		
2.1	2.1	Номера точек	Румбы линий, °	Длина линий, м
Привязка				
		0 - 1	ЮЗ 70°00'	1090.0
		1 - 2	СВ 15°00'	110.0
Лесосека				
Номер лесосеки №1	Номера точек	Румбы линий, °	Длина линий, м	
Основной полигон	2 - 3	СВ 69°00'	146.0	
Площадь лесосеки, га	3 - 4	СВ 22°00'	209.0	
2.1	4 - 5	ЮЗ 75°00'	16.0	
	5 - 6	СВ 25°00'	89.0	
	6 - 7	ЮЗ 72°00'	90.0	
	7 - 8	ЮВ 0°00'	105.0	
	8 - 9	ЮЗ 33°00'	101.0	
	9 - 10	СЗ 76°00'	50.0	
	10 - 2	ЮЗ 23°00'	122.0	





1. Категория лесокультурной площади: вырубка 2017г. состояние очистки удовлетворительное, кол-во пней (валунов) на 1 га до 600 шт., гарь -- г.; редины, пустырь, прогалины и т.д. ---
2. Рельеф, почвы, механический состав, степень влажности: равнинный, среднеподзолистые, влажные.
3. Напочвенный покров (важнейшие растения-индикаторы): травяной, средняя степень задернения 0,4-0,6
4. Тип леса (тип вырубки), тип лесорастительных условий: БР А2
5. Наличие естественного возобновления (по породам), тыс. шт./га; размещение, средняя высота, м: не имеется
6. Зараженность почвы вредителями, вид: в связи с отсутствием признаков заселения вредных организмов, обследование на лесном участке не проводилось.
7. Состав, возраст, полнота, класс бонитета реконструируемого насаждения: не проектируется
8. Способ реконструкции: ширина и направление коридоров, кулис, площадь расчищенных коридоров от общей площади реконструируемого участка (в %): не проектируется
9. Сроки и виды подготовки площади, применяемые машины и орудия 2/3квартал 2020г - подготовка почвы, бороздами, двухрядный дисковый рыхлитель Bracke T-26.a+тяговый агрегат Timberjack & John deer 1510
10. Способы и время обработки почвы (механизированная, ручная, сплошная, полосами, бороздами, площадками и т.д.), глубина обработки почвы, применяемые машины и орудия механизированная, бороздами, 20-30см, Bracke T-26.a + Timberjack & John deer 1510
11. Размещение и размеры площадок, полос, борозд на площади и их направление борозды через 4-6м
12. Метод и способ создания культур (посадка сеянцами, саженцами, посев рядовой, строчно-луночный, ручной, механизированный) ручная посадка сеянцев под меч Колесова
13. Количество посадочных (посевных) мест на 1 га, тыс. шт.: 4000 шт.
14. Размещение посадочных (посевных) мест расстояние между рядами 4-6м., в рядах 0,4-0,6 м.
15. Схема смещения пород: С-С-С
16. Потребность в посадочном (посевном) материале на 1 га: 4000 шт. (кг) и на всю площадь по породам: 8400.шт.
17. Характеристика посадочного (посевного) материала по породам: возраст сеянцев, саженцев сеянцы 2- 3х лет, класс качества семян, их происхождение: Лодейнопольский питомник, паспорт.

---

18. Способ подготовки семян к посеву
19. Виды и способы ухода, их кратность: окашивание травы 1год-1, 2год-1, 3год-1
20. Виды и способы лесоводственных уходов, их кратность: не мере необходимости
21. Противопожарные мероприятия, протяженность, ширина мин полос –соблюдений правил п/пожарной безопасности в лесу при пр-ве л/х работ.
22. Намечаемый год перевода культур в лесопокрытую площадь: 2027-2028
23. Показатели оценки восстанавливаемых лесов для признания работ по лесовосстановлению завершенными (возраст, количество деревьев главных лесных пород, средняя высота): С-8лет, Н-0,9, не менее 2,0. шт. на га.

Составил: инженер Яковлев М.В.  
(должность) (Ф.И.О.)

МВ « 07 » 04. 2020г.

Проверил: лесничий Арифудин В.К.  
(должность) (Ф.И.О.)

Арифудин « 15 » 04. 2020г.

Согласовано с внесением следующих замечаний, инженер по лесовосстановлению

СтепановичА.А. По факту созд. Мк внести дополн. в п. 17

Главный лесничий: Леонтьев В.Н.  
(должность) (Ф.И.О.)

ВН « 17 » 04. 2020г.