

ПРОЕКТ
ЛЕСОВОССТАНОВЛЕНИЯ
(создание лесных культур)
на весну, осень 2020 г.

Лесничество Рошинское Участковое лесничество Пионерское

№ квартала 6 № выдела 21,26,28

Главная порода ель обыкновенная

Вид культур сплошные

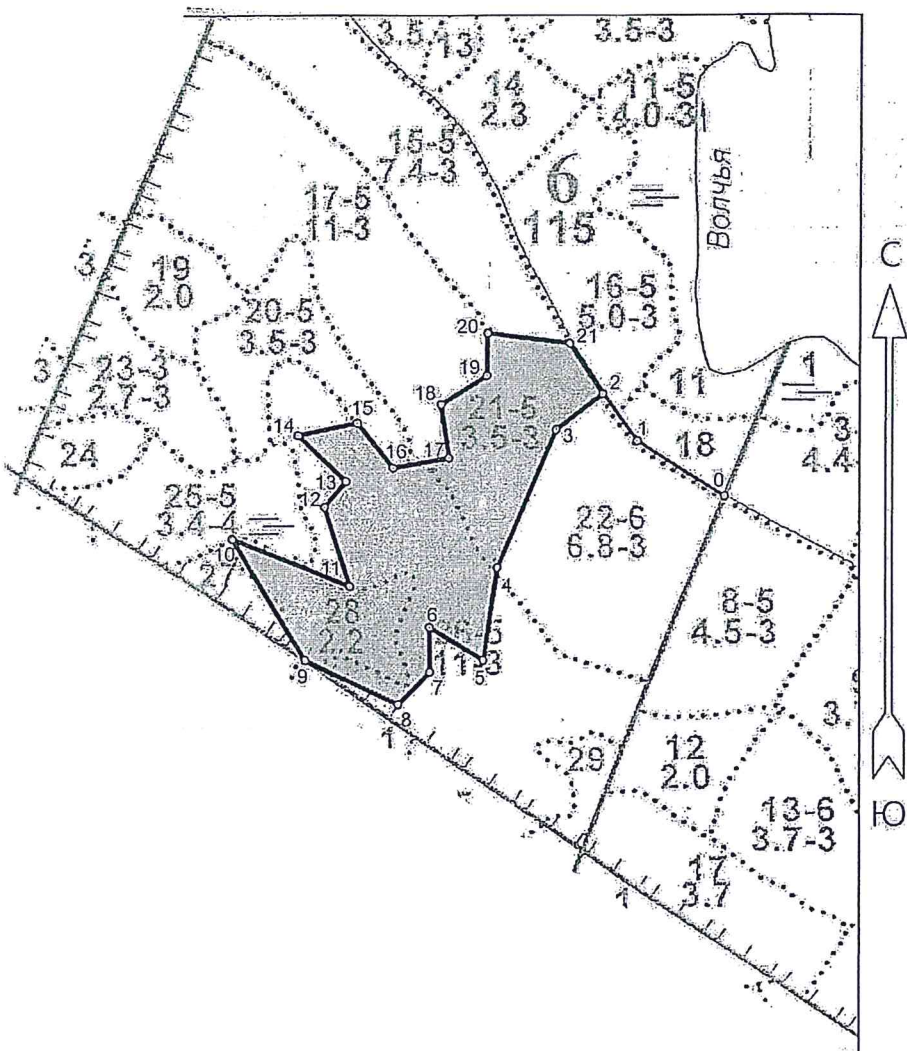
(сплошные, подпологовые, реконструкция)

Арендатор лесного участка ЗАО «Фиро-О» договор аренды № 2-2008-12-112-3 от 15.12.2008 г., л/д от 30.08.2012г., л/д от 08.07.2014 г

(наименование, № дог.аренды, декларация, дата)

Площадь участка, 10,0 га

План участка, масштаб 1:10 000



№№	Азимуты	Длина, м
0-1	303°00'	134
1-2	324°00'	77
2-3	232°30'	78
3-4	203°30'	199
4-5	188°30'	123
5-6	301°30'	84
6-7	179°30'	59
7-8	224°00'	60
8-9	296°00'	134
9-10	329°00'	186
10-11	112°30'	166
11-12	342°30'	110
12-13	39°30'	44
13-14	314°00'	88
14-15	78°00'	79
15-16	142°00'	76
16-17	80°00'	75
17-18	351°00'	72
18-19	58°00'	72
19-20	0°30'	56
20-21	97°00'	111
21-2	147°00'	80

1. Категория лесокультурной площади: (вырубка 2013,2015 г. состояние очистки удовл., кол-во пней (валунов) на 1 га до 600 шт., гарь __ г.; редины, пустырь, прогалины и т.д.
2. Рельеф, почвы, механический состав, степень влажности равнинный, суглинистая, дернистая
3. Напочвенный покров (важнейшие растения-индикаторы) черника, кислица, мхи
степень задернения сильная
4. Тип леса (тип вырубки), тип лесорастительных условий B2, C2
5. Наличие естественного возобновления (по породам), шт./га; размещение, средняя высота: ель-80шт/га 0,7м, сосна 30 шт/га 0,8м, береза 60 шт/га 1,2м, неравномерно
6. Зараженность почвы вредителями, вид в связи с отсутствием признаков заселения вредных организмов, обследование лесного участка не проводилось
7. Состав, возраст, полнота, класс бонитета реконструируемого насаждения не проектируется
8. Способ реконструкции: ширина и направление коридоров, кулис, площадь расчищенных коридоров от общей площади реконструируемого участка (в %) не проектируется
9. Сроки и виды подготовки площади, применяемые машины и орудия май 2020 года, сплошная обработка почвы трактором ТДТ-55 в сцепке с ПКЛ-70 устройство прямолинейных борозд
10. Способы и время обработки почвы (механизированная, ручная, сплошная, полосами, бороздами, площадками и т.д., глубина обработки почвы, применяемые машины и орудия) механизированная, бороздами, май 2020 года, на глубину 10-15 см., трактором ТДТ-55 в сцепке с ПКЛ-70
11. Размещение и размеры площадок, полос, борозд на площади и их направление борозды шириной 0,7 м через 3,5-3,8 м, с запада на восток, с севера на юг
12. Метод и способ создания культур (посадка сеянцами, саженцами, посев рядовой, строчно-луночный, ручной, механизированный) посадка сеянцами с ЗКС, ручной, под меч Колесова.
13. Количество посадочных (посевных) мест на 1 га, тыс.шт. 2,4
14. Размещение посадочных (посевных) мест, расстояние между рядами 3,5-3,8 м, в рядах 1,0-1,1 м, в дно борозды (на уч-х с временным переувлажнением - в микроповышения)
15. Схема смешения пород Е-Е-Е
16. Потребность в посадочном (посевном) материале на 1 га 2,4 т.шт
и на всю площадь по породам Е-24000.шт.
17. Характеристика посадочного (посевного) материала по породам: возраст сеянцев, саженцев сеянцы с ЗКС 2-3 лет из Лужского ССИ, паспорт №, от __ г., класс качества семян, их происхождение, лесосеменной район
18. Способ подготовки семян к посеву -
19. Виды и способы агротехнических уходов, их кратность: 2020 г. – оправка (однократно), 2021 г. отаптывание (однократно), 2022 г. отаптывание (однократно)
20. Виды и способы лесоводственных уходов, их кратность: по необходимости
21. Противопожарные мероприятия, протяженность, ширина мин полос -
22. Намечаемый год перевода культур в лесопокрытую площадь 2028 г.
23. Показатели оценки восстанавливаемых лесов для признания работ по лесовосстановлению завершенными (возраст, количество деревьев главных лесных пород, средняя высота) 9 лет, 1,7 т.шт/га, 0,7 м.

Составил: нач. ЛЗО ЗАО «Фиро-О» Зацепин С.В. « 02 » 04 2020 г.
(должность) (Ф.И.О.) (подпись)
лесничий Гнутов С.Ф. « 02 » 04 2020 г.
(должность) (Ф.И.О.) (подпись)
Проверил: инженер по ЛВ Клюкина Ю.А. « 03 » 04 2020 г.
(должность) (Ф.И.О.) (подпись)

Согласовано с внесением следующих замечаний: по факту создания лесных культур предоставить в лесничество Паспорт на посадочный материал и внести уточнения в п. 17 данного проекта

Главный лесничий: Олегин В.В. « 03 » 04 2020 г.
(Ф.И.О.) (подпись)

**ПРОЕКТ
ЛЕСОВОССТАНОВЛЕНИЯ
(создание лесных культур)
на весну, осень 2020 г.**

Лесничество Рошинское Участковое лесничество Пионерское

№ квартала 24 № выдела 16

Главная порода ель обыкновенная

Вид культур сплошные

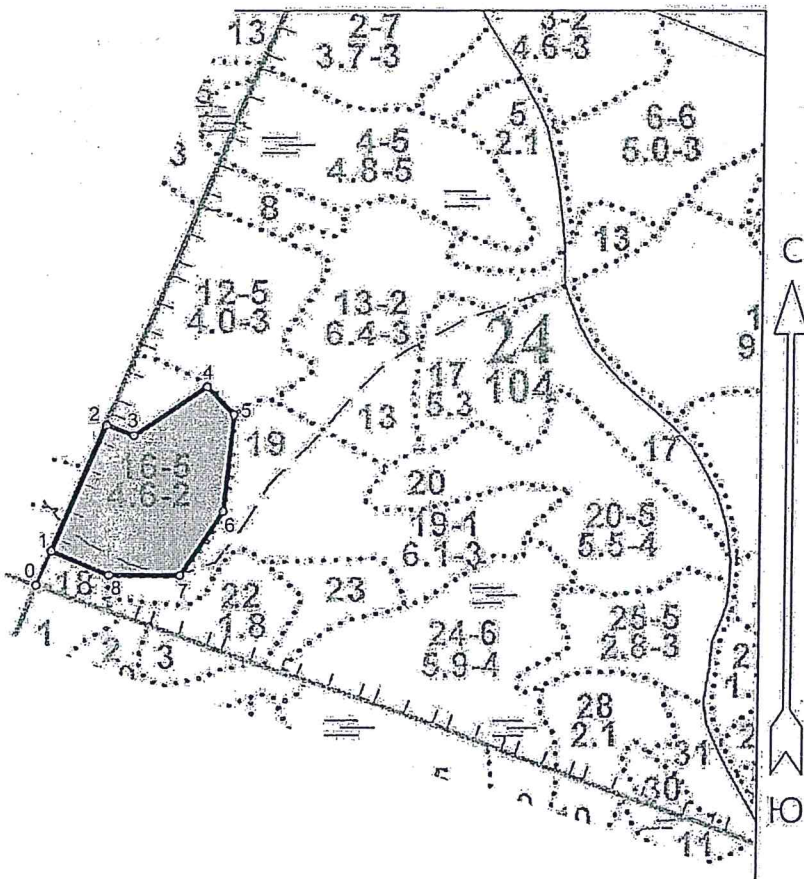
(сплошные, подпологовые, реконструкция)

Арендатор лесного участка ЗАО «Фиро-О» договор аренды № 2-2008-12-112-3
от 15.12.2008 г., л/д от 30.08.2012г

(наименование, № дог.аренды, декларация, дата)

Площадь участка, 3,9 га

План участка, масштаб 1:10 000



№№№	Азимуты	Длина, м
0-1	23°00'	49
1-2	23°00'	18,1
2-3	111°00'	39
3-4	56°00'	115
4-5	136°00'	52
5-6	186°00'	129
6-7	213°30'	102
7-8	270°30'	94
8-1	293°00'	82

1. Категория лесокультурной площади: (вырубка 2013 г. состояние очистки удовл., кол-во пней (валунов) на 1 га до 600 шт., гарь г.; редина, пустырь, прогалина и т.д.
 2. Рельеф, почвы, механический состав, степень влажности равнинный, суглинистая, дернистая
 3. Напочвенный покров (важнейшие растения-индикаторы) черника, мхи
степень задернения сильная
 4. Тип леса (тип вырубки), тип лесорастительных условий B2
 5. Наличие естественного возобновления (по породам), шт./га; размещение, средняя высота: береза 100 шт/га, 0,6м, неравномерно
 6. Зараженность почвы вредителями, вид в связи с отсутствием признаков заселения вредных организмов, обследование лесного участка не проводилось
 7. Состав, возраст, полнота, класс бонитета реконструируемого насаждения не проектируется
 8. Способ реконструкции: ширина и направление коридоров, кулис, площадь расчищенных коридоров от общей площади реконструируемого участка (в %) не проектируется
 9. Сроки и виды подготовки площади, применяемые машины и орудия май 2020 года, сплошная обработка почвы трактором ТДТ-55 в сцепке с ПКЛ-70
устройство прямолинейных борозд
 10. Способы и время обработки почвы (механизированная, ручная, сплошная, полосами, бороздами, площадками и т.д., глубина обработки почвы, применяемые машины и орудия) механизированная, бороздами, май 2020 года, на глубину 10-15 см., трактором ТДТ-55 в сцепке с ПКЛ-70
 11. Размещение и размеры площадок, полос, борозд на площади и их направление борозды шириной 0,7 м через 3,5-3,8 м, с севера на юг
 12. Метод и способ создания культур (посадка сеянцами, саженцами, посев рядовой, строчно-луночный, ручной, механизированный) посадка сеянцами с ЗКС, ручной, под меч Колесова.
 13. Количество посадочных (посевных) мест на 1 га, тыс.шт. 2,4
 14. Размещение посадочных (посевных) мест, расстояние между рядами 3,5-3,8 м, в рядах 1,0-1,1 м, в дно борозды (на уч-х с временным переувлажнением - в микроповышения)
 15. Схема смешения пород Е-Е-Е
 16. Потребность в посадочном (посевном) материале на 1 га 2,4 т.шт
и на всю площадь по породам Е-9360.шт.
 17. Характеристика посадочного (посевного) материала по породам: возраст сеянцев, саженцев сеянцы с ЗКС 2-3 лет из Лужского ССИ, паспорт № , от г., класс качества семян, их происхождение, лесосеменной район
 18. Способ подготовки семян к посеву
 19. Виды и способы агротехнических уходов, их кратность: 2020 г. – оправка (однократно), 2021 г. отаптывание (однократно), 2022 г. отаптывание (однократно)
 20. Виды и способы лесоводственных уходов, их кратность: по необходимости
 21. Противопожарные мероприятия, протяженность, ширина мин полос
 22. Намечаемый год перевода культур в лесопокрытую площадь 2028 г.
 23. Показатели оценки восстанавливаемых лесов для признания работ по лесовосстановлению завершенными (возраст, количество деревьев главных лесных пород, средняя высота) 9 лет, 1,7 т.шт/га, 0,7 м.
- Составил: нач. ЛЗО ЗАО «Фиро-О» Зацепин С.В. « 02 » 04 2020 г.
(должность) (Ф.И.О.) (подпись)
- лесничий Гнутов С.Ф. « 02 » 04 2020 г.
(должность) (Ф.И.О.) (подпись)
- Проверил: инженер по ЛВ Клюкина Ю.А. « 03 » 04 2020 г.
(должность) (Ф.И.О.) (подпись)
- Согласовано с внесением следующих замечаний: по факту создания лесных культур предоставить в лесничество Паспорт на посадочный материал и внести уточнения в п. 17 данного проекта
- Главный лесничий : Олегин В.В. « 03 » 04 2020 г.
(Ф.И.О.) (подпись)

**ПРОЕКТ
ЛЕСОВОССТАНОВЛЕНИЯ**
(создание лесных культур)
на весну, осень 2020 г.

Лесничество Рощинское Участковое лесничество Пионерское

№ квартала 24 № выдела 17

Главная порода ель обыкновенная

Вид культур сплошные

(сплошные, подпологовые, реконструкция)

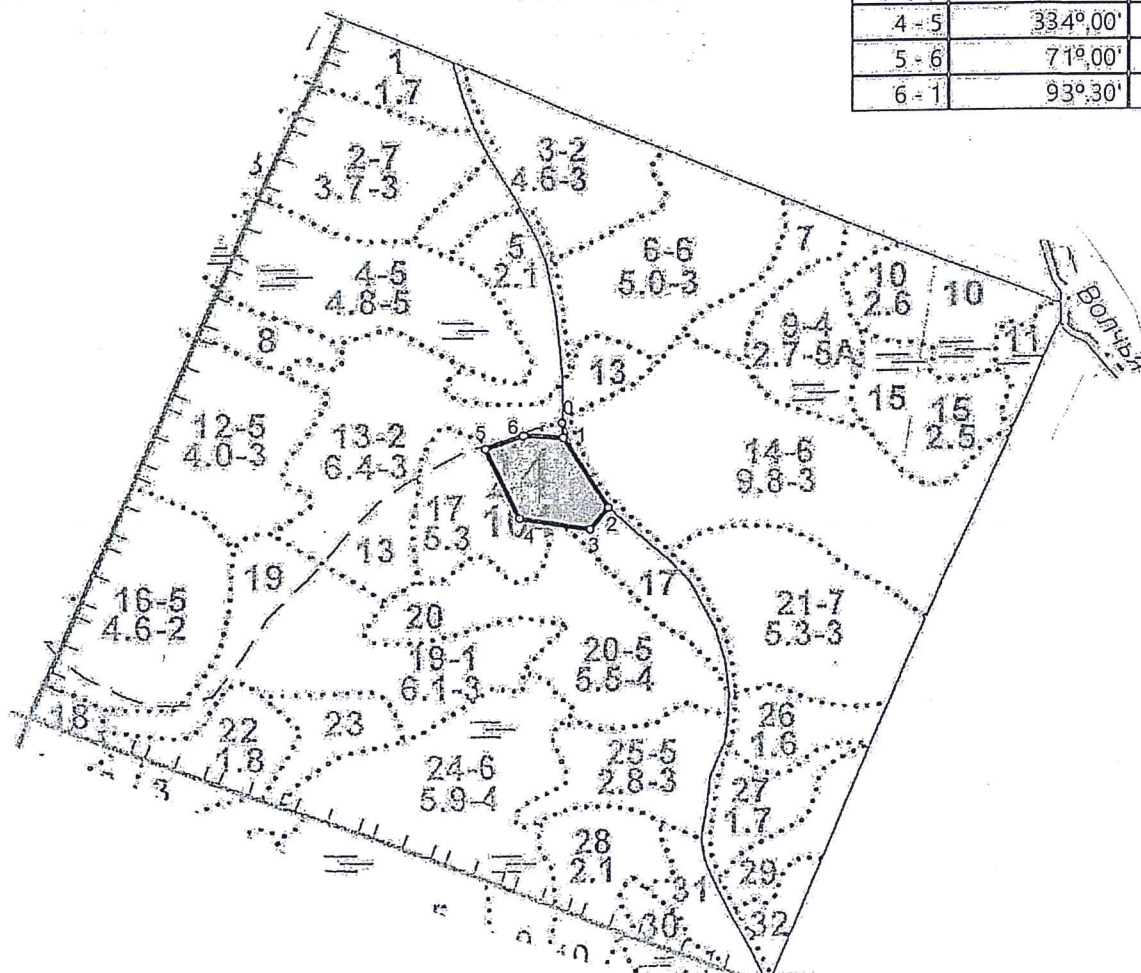
Арендатор лесного участка ЗАО «Фиро-О» договор аренды № 2-2008-12-112-3
от 15.12.2008 г., л/б № 609 от 18.12.2006г

(наименование, № дог.аренды, декларация, дата)

Площадь участка, 1,3 га

План участка, масштаб 1:10 000

№№	Азимуты	Длина, м
0-1	175°00'	2
1-2	147°30'	11
2-3	220°30'	3
3-4	279°30'	9
4-5	334°00'	10
5-6	71°00'	5
6-1	93°30'	5



1. Категория лесокультурной площади: (вырубка 2006 г. состояние очистки удовл., кол-во пней (валунов) на 1 га до 600 шт., гарь ___ г.; редины, пустырь, прогалин а и т.д. _____

2. Рельеф, почвы, механический состав, степень влажности равнинный, суглинистая, дернистая

3. Напочвенный покров (важнейшие растения-индикаторы) черника, мхи степень задернения сильная

4. Тип леса (тип вырубки), тип лесорастительных условий B2

5. Наличие естественного возобновления (по породам), шт./га; размещение, средняя высота: нет

6. Зараженность почвы вредителями, вид в связи с отсутствием признаков заселения вредных организмов, обследование лесного участка не проводилось

7. Состав, возраст, полнота, класс бонитета реконструируемого насаждения не проектируется

8. Способ реконструкции: ширина и направление коридоров, кулис, площадь расчищенных коридоров от общей площади реконструируемого участка (в %) не проектируется

9. Сроки и виды подготовки площади, применяемые машины и орудия май 2020 года, сплошная обработка почвы трактором ТДТ-55 в сцепке с ПКЛ-70 устройство прямолинейных борозд

10. Способы и время обработки почвы (механизированная, ручная, сплошная, полосами, бороздами, площадками и т.д., глубина обработки почвы, применяемые машины и орудия) механизированная, бороздами, май 2020 года, на глубину 10-15 см., трактором ТДТ-55 в сцепке с ПКЛ-70

11. Размещение и размеры площадок, полос, борозд на площади и их направление борозды шириной 0,7 м через 3,5-3,8 м, с севера на юг

12. Метод и способ создания культур (посадка сеянцами, саженцами, посев рядовой, строчно-луночный, ручной, механизированный) посадка сеянцами с ЗКС, ручной, под меч Колесова.

13. Количество посадочных (посевных) мест на 1 га, тыс.шт. 2,4

14. Размещение посадочных (посевных) мест, расстояние между рядами 3,5-3,8 м, в рядах 1,0-1,1 м, в дно борозды (на уч-х с временным переувлажнением - в микроповышения)

15. Схема смешения пород Е-Е-Е

16. Потребность в посадочном (посевном) материале на 1 га 2,4 т.шт и на всю площадь по породам Е-3120.шт.

17. Характеристика посадочного (посевного) материала по породам: возраст сеянцев, саженцев сеянцы с ЗКС 2-3 лет из Лужского ССИ, паспорт № _____, от _____ г., класс качества семян, их происхождение, лесосеменной район _____

18. Способ подготовки семян к посеву -

19. Виды и способы агротехнических уходов, их кратность: 2020 г. – оправка (однократно), 2021 г. отаптывание (однократно), 2022 г. отаптывание (однократно)

20. Виды и способы лесоводственных уходов, их кратность: по необходимости

21. Противопожарные мероприятия, протяженность, ширина мин полос -

22. Намечаемый год перевода культур в лесопокрытую площадь 2028 г.

23. Показатели оценки восстанавливаемых лесов для признания работ по лесовосстановлению выполненными (возраст, количество деревьев главных лесных пород, средняя высота) 9 лет, 1,7 т.шт/га, 0,7 м.

Составил: нач. ЛЗО ЗАО «Фиро-О» Зацепин С.В. « 03 » 04 2020 г.
(должность) (Ф.И.О.) (подпись)

лесничий Гнутов С.Ф. « 03 » 04 2020 г.
(должность) (Ф.И.О.) (подпись)

Проверил: инженер по ЛВ Клюкина Ю.А. « 03 » 04 2020 г.
(должность) (Ф.И.О.) (подпись)

Согласовано с внесением следующих замечаний: по факту создания лесных культур предоставить в лесничество Паспорт на посадочный материал и внести уточнения в п. 17 данного проекта

Главный лесничий: Олегин В.В. « 03 » 04 2020 г.
(Ф.И.О.) (подпись)

**ПРОЕКТ
ЛЕСОВОССТАНОВЛЕНИЯ
(создание лесных культур)
на весну, осень 2020 г.**

Лесничество Рошинское Участковое лесничество Пионерское

№ квартала 129 № выдела 9

Главная порода ель обыкновенная

Вид культур сплошные

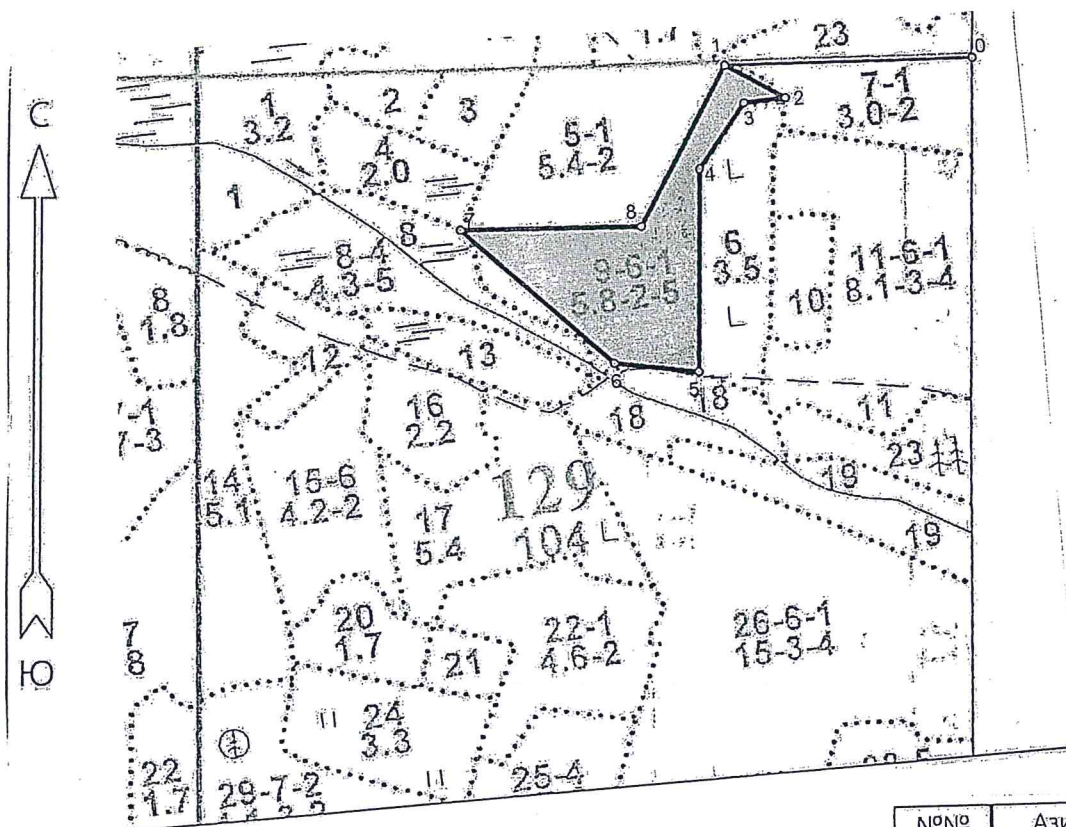
(сплошные, подпологовые, реконструкция)

Арендатор лесного участка ЗАО «Фиро-О» договор аренды № 2-2008-12-111-3 от
15.12.2008 г., л/д от 20.03.2012г

(наименование, № дог.аренды, декларация, дата)

Площадь участка, 5,0 га

План участка, масштаб 1:10 000



№№	Азимуты	Длина, м
0 - 1	273° 00'	328
1 - 2	122° 30'	93
2 - 3	268° 30'	57
3 - 4	218° 30'	105
4 - 5	185° 00'	270
5 - 6	281° 00'	113
6 - 7	316° 30'	267
7 - 8	94° 00'	234
8 - 1	32° 00'	240

1. Категория лесокультурной площади: (вырубка 2013 г. состояние очистки удовл., кол-во пней (валунов) на 1 га до 600 шт., гарь ___ г.; редина, пустырь, прогалин а и т.д. _____
 2. Рельеф, почвы, механический состав, степень влажности равнинный, суглинистая, дернистая _____
 3. Напочвенный покров (важнейшие растения-индикаторы) кислица, мхи _____
сильная степень задернения. _____
 4. Тип леса (тип вырубки), тип лесорастительных условий C2 _____
 5. Наличие естественного возобновления (по породам), шт./га; размещение, средняя высота: _____ нет _____
 6. Зараженность почвы вредителями, вид в связи с отсутствием признаков заселения вредных организмов, обследование лесного участка не проводилось _____
 7. Состав, возраст, полнота, класс бонитета реконструируемого насаждения не проектируется _____
 8. Способ реконструкции: ширина и направление коридоров, кулис, площадь расчищенных коридоров от общей площади реконструируемого участка (в %) не проектируется _____
 9. Сроки и виды подготовки площади, применяемые машины и орудия _____
май 2020 года, сплошная обработка почвы трактором ТДТ-55 в сцепке с ПКЛ-70 устройство прямолинейных борозд _____
 10. Способы и время обработки почвы (механизированная, ручная, сплошная, полосами, бороздами, площадками и т.д., глубина обработки почвы, применяемые машины и орудия) механизированная, бороздами, май 2020 года, на глубину 10-15 см., трактором ТДТ-55 в сцепке с ПКЛ-70 _____
 11. Размещение и размеры площадок, полос, борозд на площади и их направление борозды шириной 0,7 м через 3,5-3,8 м, с запада на восток, с севера на юг _____
 12. Метод и способ создания культур (посадка сеянцами, саженцами, посев рядовой, строчно-луночный, ручной, механизированный) посадка сеянцами с ЗКС, ручной, под меч Колесова. _____
 13. Количество посадочных (посевных) мест на 1 га, тыс.шт. 2,4 _____
 14. Размещение посадочных (посевных) мест, расстояние между рядами 3,5-3,8 м, в рядах 1,0-1,1 м, в дно борозды (на уч-х с временным переувлажнением - в микроповышения) _____
 15. Схема смешения пород Е-Е-Е _____
 16. Потребность в посадочном (посевном) материале на 1 га 2,4 т.шт _____
и на всю площадь по породам Е-12000 шт. _____
 17. Характеристика посадочного (посевного) материала по породам: возраст сеянцев, саженцев сеянцы с ЗКС 2-3 лет из Лужского ССЦ, паспорт № _____, от _____ г., класс качества семян, их происхождение, лесосеменной район _____
 18. Способ подготовки семян к посеву - _____
 19. Виды и способы агротехнических уходов, их кратность: 2020 г. – оправка (однократно), 2021 г. отаптывание (однократно), 2022 г. отаптывание (однократно) _____
 20. Виды и способы лесоводственных уходов, их кратность: по необходимости _____
 21. Противопожарные мероприятия, протяженность, ширина мин полос - _____
 22. Намечаемый год перевода культур в лесопокрытую площадь 2028 г. _____
 23. Показатели оценки восстанавливаемых лесов для признания работ по лесовосстановлению завершенными (возраст, количество деревьев главных лесных пород, средняя высота) 9 лет, 1,7 т.шт/га, 0,7 м. _____
- Составил: нач. ЛЗО ЗАО «Фиро-О» Зацепин С.В. _____ « 02 » 04 2020 г.
(должность) (Ф.И.О.) (подпись)
- лесничий Гнутов С.Ф. _____ « 02 » 04 2020 г.
(должность) (Ф.И.О.) (подпись)
- Проверил: инженер по ЛВ Ключкина Ю.А. _____ « 03 » 04 2020 г.
(должность) (Ф.И.О.) (подпись)
- Согласовано с внесением следующих замечаний: по факту создания лесных культур предоставить в лесничество Паспорт на посадочный материал и внести уточнения в п. 17 данного проекта _____
- Главный лесничий : Олегин В.В. _____ « 03 » 04 2020 г.
(Ф.И.О.) (подпись)