

**ПРОЕКТ
ЛЕСОВОССТАНОВЛЕНИЯ
(создание лесных культур)
на весну, осень 2020г.**

Лесничество: Подлейнопольское

Участковое лесничество: Алеховщинское

№ квартала: 72 № выдела: 2,11,12

Главная порода: сосна

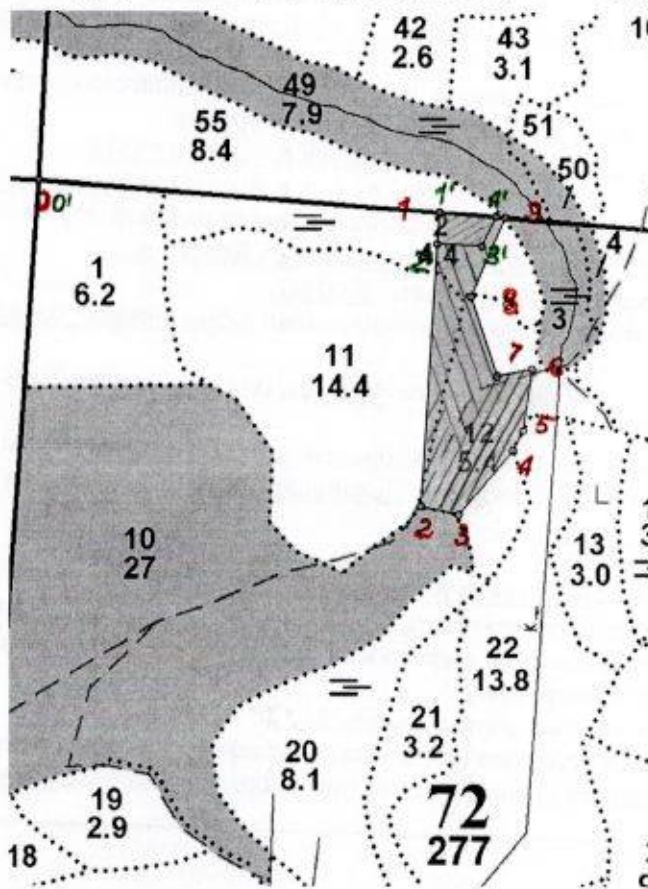
Вид культур: сплошные (сплошные, подпологовые, реконструкция)

Арендатор лесного участка ООО «Свирьлес», дог. ар. №2-2008-12-72-3 от 09.12.2008 л/д №1-2018 от 26.06.2018

(наименование, № дог. аренды, декларация, дата)

Площадь участка 4.4/4,0 (2-0,5;11-0,8;12-2,7)

План участка, масштаб 1:10 000



Площадь общая, га	Площадь эксплуата- ционная, га	Экспликация объекта		
4.4	4.0	Номера точек	Румбы линий, °	Длина линий, м
		Привязка		
		0 - 1	СВ 80°.00'	600.0
		Лесосека		
Номер лесосеки № 1	Номера точек	Румбы линий, °	Длина линий, м	
	1 - 2	ЮВ 11°.00'	437.0	
Площадь лесосеки, га	2 - 3	СВ 88°.00'	58.0	
4.0	3 - 4	СВ 26°.00'	125.0	
	4 - 5	СВ 12°.00'	33.0	
	5 - 6	СЗ 6°.00'	92.0	
	6 - 7	ЮЗ 65°.00'	53.0	
	7 - 8	СЗ 33°.00'	124.0	
	8 - 9	СВ 9°.00'	128.0	
	9 - 1	ЮЗ 80°.00'	98.0	

	Номера точек	Румбы линий, °	Длина линий, м
Привязка			
	0' - 1'	СВ 80°.00'	600.0
Н.Э (Е.В.)			
	Номера точек	Румбы линий, °	Длина линий, м
	1' - 2'	ЮВ 11°.00'	48.0
Площадь Н.Э, га	2' - 3'	СВ 78°.00'	67.0
0.4	3' - 4'	СВ 11°.00'	49.0
	4' - 1'	ЮЗ 80°.00'	85.0

1. Категория лесокультурной площади: вырубка 2018г. состояние очистки удовлетворительное, кол-во пней (валунов) на 1 га до 600 шт., гарь -- г.; редины, пустошь, прогалины и т.д. ---
 2. Рельеф, почвы, механический состав, степень влажности: равнинный, среднеподзолистые, влажные.
 3. Напочвенный покров (важнейшие растения-индикаторы): травяной, средняя степень задернения 0,4-0,6
 4. Тип леса (тип вырубки), тип лесорастительных условий: ЧС А2
 5. Наличие естественного возобновления (по породам), тыс. шт./га; размещение, средняя высота, м: не имеется
 6. Зараженность почвы вредителями, вид: в связи с отсутствием признаков заселения вредных организмов, обследование на лесном участке не проводилось.
 7. Состав, возраст, полнота, класс бонитета реконструируемого насаждения: не проектируется
 8. Способ реконструкции: ширина и направление коридоров, кулис, площадь расчищенных коридоров от общей площади реконструируемого участка (в %): не проектируется
 9. Сроки и виды подготовки площади, применяемые машины и орудия 2/3квартал 2020г - подготовка почвы, бороздами, двухрядный дисковый рыхлитель Bracke T-26.a+тяговый агрегат Timberjack & John deer 1510
 10. Способы и время обработки почвы (механизированная, ручная, сплошная, полосами, бороздами, площадками и т.д.), глубина обработки почвы, применяемые машины и орудия механизированная, бороздами, 20-30см, Bracke T-26.a + Timberjack & John deer 1510
 11. Размещение и размеры площадок, полос, борозд на площади и их направление борозды через 4-6м
 12. Метод и способ создания культур (посадка сеянцами, саженцами, посев рядовой, строчно-луночный, ручной, механизированный) ручная посадка сеянцев под меч Колесова
 13. Количество посадочных (посевных) мест на 1 га, тыс. шт.: 4000 шт.
 14. Размещение посадочных (посевных) мест расстояние между рядами 4-6м., в рядах 0,4-0,6 м.
 15. Схема смешения пород: С-С-С
 16. Потребность в посадочном (посевном) материале на 1 га: 4000 шт. (кг) и на всю площадь по породам: 18000 шт.
 17. Характеристика посадочного (посевного) материала по породам: возраст сеянцев, саженцев 3-4х лет, класс качества семян, их происхождение: Лодейнопольский питомник, паспорт.
-
18. Способ подготовки семян к посеву
 19. Виды и способы уходов, их кратность: окашивание травы 1год-1, 2год-1, 3год-1
 20. Виды и способы лесоводственных уходов, их кратность: по мере необходимости
 21. Противопожарные мероприятия, протяженность, ширина мин полос -соблюдений правил п/пожарной безопасности в лесу при пр-ве л/х работ.
 22. Намечаемый год перевода культур в лесопокрытую площадь: 2027г - 2028г.
 23. Показатели оценки восстановления лесов для признания работ по лесовосстановлению выполненными (возраст, количество деревьев главных лесных пород, средняя высота): С-8лет, Н-10, не менее 2,0 т. шт. на га.

Составил: инженер Яковлев М.В. МВ « 07 » 04. 2020г.
(должность) (Ф.И.О.)

Проверил: лесничий Василенко А.В. AV « 15 » 04. 2020г.
(должность) (Ф.И.О.)

Согласовано с внесением следующих замечаний, инженер по лесовосстановлению
Степанович А.А. по факту созд. МК внести замеч.
6 п. 17

Главный лесничий: Леонтьев В.Н. Л « 17 » 04. 2020г.
(должность) (Ф.И.О.)