

**ПРОЕКТ
ЛЕСОВОССТАНОВЛЕНИЯ
(создание лесных культур)
на весну, осень 2020 г.**

Лесничество Рошинское Участковое лесничество Советское

№ квартала 154 № выдела 25

Главная порода Ель обыкновенная

Вид культур сплошные

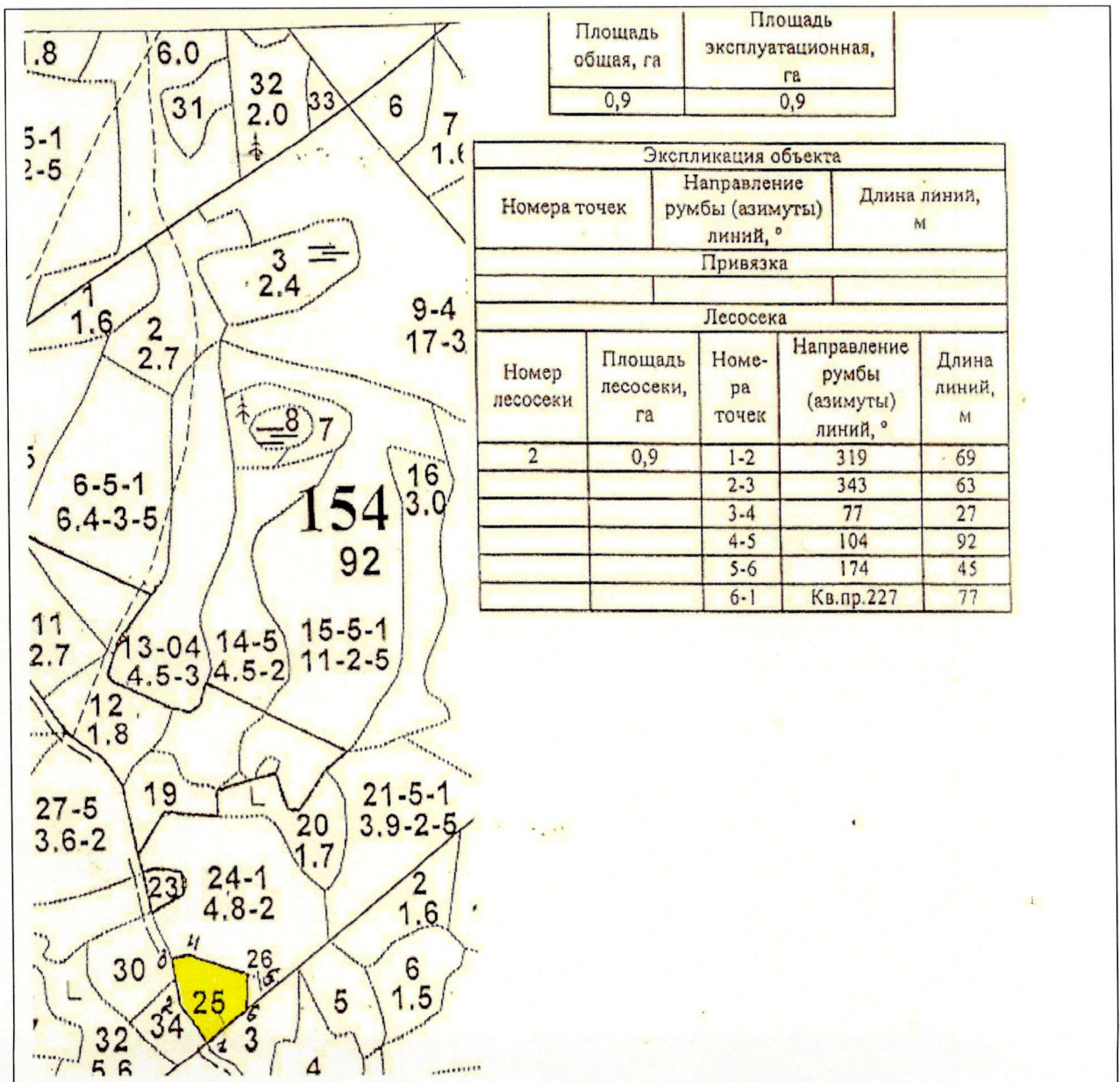
(сплошные, подпологовые, реконструкция)

Арендатор лесного участка ООО «Конгломерант», договор аренды № 2-2008-12-264-3 от 26.12.2008 г., л/д от 15.08.2019 г

(наименование, № дог.аренды, декларация, дата)

Площадь участка 0,9 га

План участка, масштаб 1:10 000



1. Категория лесокультурной площади: (вырубка 2018г. состояние очистки удовл., кол-во пней (валунов) на 1 га до 600 шт., гарь __ г.; редина, пустырь, прогалина и т.д.
2. Рельеф, почвы, механический состав, степень влажности равнинный, модергумусные подзолистые
3. Напочвенный покров (важнейшие растения-индикаторы) кислица, майник, крушина слабая степень задернения.
4. Тип леса (тип вырубки), тип лесорастительных условий B2, ельник-черничник свежий
5. Наличие естественного возобновления (по породам), шт./га; размещение, средняя высота: 10Е, до 600 шт/га, равномерное, 0,5 м.
6. Зараженность почвы вредителями, вид в связи с отсутствием признаков заселения вредных организмов, обследование лесного участка не проводилось.
7. Состав, возраст, полнота, класс бонитета реконструируемого насаждения не проектируется
8. Способ реконструкции: ширина и направление коридоров, кулис, площадь расчищенных коридоров от общей площади реконструируемого участка (в %) не проект.
9. Сроки и виды подготовки площади, применяемые машины и орудия сентябрь 2019 года, сплошная обработка почвы трактором ТДТ-55 в сцепке с ПКЛ-70, устройство прямолинейных борозд.
10. Способы и время обработки почвы (механизированная, ручная, сплошная, полосами, бороздами, площадками и т.д., глубина обработки почвы, применяем.машины и орудия) механизированная, бороздами, сентябрь 2019 года, на глубину 10-15 см., трактором ТДТ-55 в сцепке с ПКЛ-70
11. Размещение и размеры площадок, полос, борозд на площади и их направление борозды шириной 0,7 м через 3,8-4 м, с севера на юг.
12. Метод и способ создания культур (посадка сеянцами, саженцами, посев рядовой, строчно-луночный, ручной, механизированный) посадка сеянцами с ЗКС, ручной, под меч Колесова.
13. Количество посадочных (посевных) мест на 1 га, тыс.шт. 2,1
14. Размещение посадочных (посевных) мест, расстояние между рядами 4, в рядах -0,9 м, в дно борозды (на участках с временным переувлажнением - в микроповышения).
15. Схема смешения пород Е-Е-Е
16. Потребность в посадочном (посевном) материале на 1 га 2,1 т.шт и на всю площадь по породам Е-1,9 т.шт.
17. Характеристика посадочного (посевного) материала по породам: сеянцы ели европейской с ЗКС 2-х лет из ЛССЦ Лужское лесничество, паспорт № 4/60/11 от 02.06.2020г, класс качества семян, их происхождение, лесосеменной район 3.
18. Способ подготовки семян к посеву -
19. Виды и способы агротехнических уходов, их кратность: 2020 г. – оправка (однократно), 2021 г. удаление нежелательной растительности (однократно), 2022 г. удаление нежелательной растительности (однократно).
20. Виды и способы лесоводственных уходов, их кратность: -
21. Противопожарные мероприятия, протяженность, ширина мин полос _____
22. Намечаемый год перевода культур в лесопокрытую площадь 2028 г.
23. Показатели оценки восстанавливаемых лесов для признания работ по лесовосстановлению выполненными (возраст, количество деревьев главных лесных пород, средняя высота) 9 лет, 1,7 т.шт/га, 0,7 м.

Составил: Зам директора ООО «Конгломерант» Щекотов И.Г. «13» 05 2020 г.
(должность) (Ф.И.О.) (подпись)

Уч. лесничий Бизяев А.А. «13» 05 2020 г.
(должность) (Ф.И.О.) (подпись)

Проверил: инженер по ЛВ Ключкина Ю.А. «14» 05 2020 г.
(должность) (Ф.И.О.) (подпись)

Главный лесничий: Олегин В.В. «14» 05 2020 г.
(Ф.И.О.) (подпись)

КАРТОЧКА
ОБСЛЕДОВАНИЯ УЧАСТКА № 1 / 2019 ГОД
ПРИ ВЫБОРЕ СПОСОБА И ТЕХНОЛОГИИ ЛЕСОВОССТАНОВЛЕНИЯ

1. Лесничество _____ Рощинское _____
2. Участковое лесничество Советское
3. Дача, тех. участок _____ - _____
4. Номер квартала _____ 154 _____
5. Номер выдела _____ 25 _____
6. Площадь участка, с точностью до 0,1 га _____ 0,9 _____
7. План участка (прилагается к Карточке)
8. Категория площади: лесовосстановления вырубка 2018
вырубка, гарь, иная (год, месяц)
9. Исходный породный состав участка лесовосстановления, 9Е1Ос
до вырубки, гари, гибели

10. Условия для работы техники:

10.1. Количество пней, шт./га: всего до 600, ср. диаметр 24.

10.2. Захламленность, куб.м/га: отсутствует.

(отсутствует - менее 5 куб.м/га, слабая - 5 - 20 куб.м/га, средняя - 20 - 50 куб.м/га, сильная > 50 куб.м/га)

10.3. Доступность для работы техники: не ограничена (ТДТ-55 в сцепке с плугом ПКЛ-70)

11. Характеристика природно-климатических и лесорастительных условий
лесного участка

11.1. Лесорастительная зона Балтийско-Белозерский таежный район

11.2. Лесной район таежный

11.3. Целевое назначение лесов защитные

11.4. Рельеф равнинный

11.5. Почва: грубогумусные подзолистые.

(тип, степень увлажнения, механический состав)

11.6. Тип леса (тип вырубки, тип лесорастительных условий) Кисличник С2

11.7. Степень задернения почвы слабая

(слабая степень задернения (11 - 30%), отсутствует - до 10%, слабая - 11 - 30%, средняя - 31 - 50%, сильная > 50%)

12. Характеристика подроста главных (целевых) пород (перечетная
ведомость прилагается):

12.1. Средняя высота _____ 0,5 _____ м,

12.2. Средний возраст _____ 2 _____ лет,

12.3. Количество, всего _____ тыс.шт./га, в том числе по
породам _____ 10Е _____

12.4. Категория густоты _____ редкий, до 40 % _____

12.5. Распределение по площади редкий (куртины), неравномерное

(редкий, средний, густой - равномерное, неравномерное, групповое)

12.6. Жизнеспособность подроста _____ жизнеспособный _____

(жизнеспособный, нежизнеспособный)

13. Характеристика возобновления мягколиственных пород:

13.1. Породы отсутствует, 13.2. Количество _____ - _____ тыс.шт./га,

13.3. Средняя высота _____ - _____ м

14. Источники обсеменения сосна, ель - с С,Ю,З,В стороны лесного участка непосредственно примыкает стена леса

(порода, источник: одиночные (шт./га), куртины, полосы, стены леса)

15. Характеристика санитарного состояния в связи с отсутствием на восстанавливаемой площади признаков
заселения вредных организмов, обследование на лесном участке не проводилось.

(заселенность вредными организмами, болезни леса)

16. Предложения для разработки Проекта лесовосстановления:

16.1. Способ лесовосстановления _____ искусственный (лесные культуры) _____

(естественный, искусственный (лесные культуры), комбинированный)

16.2. Главные (целевые) породы Ель обыкновенная

16.3. Срок лесовосстановления с 05.12.2020 по 05.13.2020

(начало, окончание (месяц, год))

17. Необходимость проведения предварительных и сопутствующих
мероприятий:

17.1. Очистка вырубки, гари _____ не требуется _____

17.2. Санитарные _____ не требуются

17.3. Противопожарные _____ не требуются

17.4. Иные предложения _____ провести подготовку почвы под лесные культуры (осень 2019).

Исполнители : Зам. директора ООО «Конгломерант» Щекотов Н.Г.

(должность)

(Ф.И.О.)

(подпись)

Уч. лесничий Бизяев А.А.

(должность)

(Ф.И.О.)

(подпись)

ПЕРЕЧЕТНАЯ ВЕДОМОСТЬ
ЖИЗНЕСПОСОБНОГО ПОДРОСТА ПРИ ОБСЛЕДОВАНИИ
УЧАСТКА № 1/ 2019 ГОД ЛЕСОВОССТАНОВЛЕНИЯ

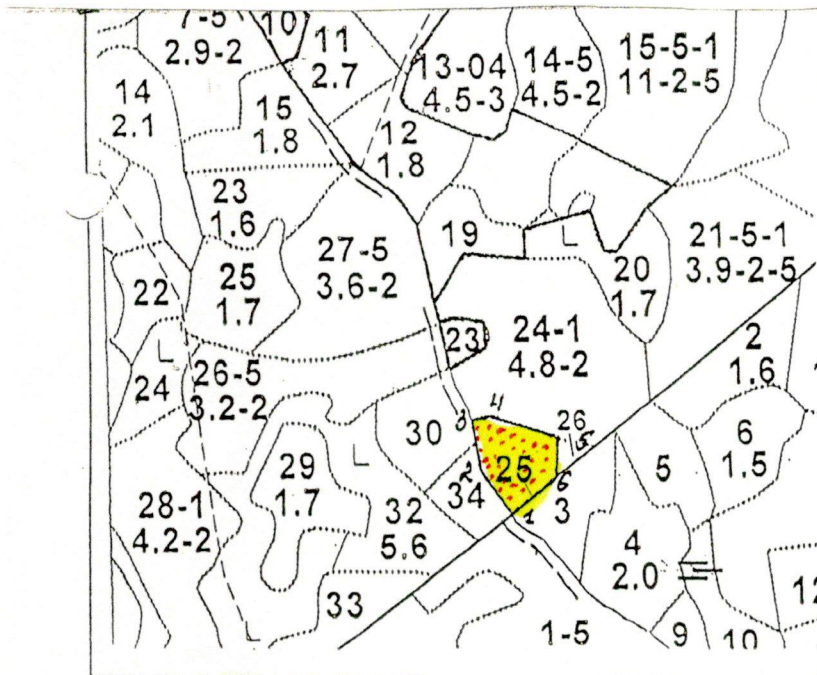
Лесничество Рошинское
Участковое лесничество Советское
Квартал № 154 Выдел № 25

Номер пробной площади (п.п.) номера учетных площадок	Порода	Распределение подроста по высоте, шт.				Средняя высота, м	Средний возраст, лет
		Мелкий (до 0,5 м)	Средний (0,51 - 1,5 м)	Крупный (свыше 1,5 м)	Итого		
1	2	3	4	5	6	7	8
Всего по участку подроста мягколиственных пород, шт.	-	-	-	-	-	-	-
Всего по участку подроста главных (целевых) пород	Ель	8	-	-	8	0,5	2
Коэффициент перевода		0,5	0,8	1,0			
С учетом коэффициента		4	-	-	4	0,5	2
Итого в пересчете на крупный, подроста главных (целевых) пород, штук	Ель	4	-	-	2	0,5	2
Всего на 1 га	Ель	130	-	-	130	0,5	2

Схематический чертеж обследуемого участка
с расположением на нем пробных площадей и площадок
Масштаб 1: 10000

- площадки
- куртины подроста

С
М
Ю



Точки хода	Азимуты	Длины линий
1-2	319	69
2-3	343	63
3-4	77	27
4-5	104	92
5-6	174	45
6-1	Кв.пр.227	77

Исполнители : Зам директора ООО « Конгломерант» Щекотов Н.Г.
(должность) (Ф.И.О.) (подпись)
Уч. лесничий Бизяев А.А.
(должность) (Ф.И.О.) (подпись)