

**ПРОЕКТ  
ЛЕСОВОССТАНОВЛЕНИЯ  
(создание лесных культур)**

на весну, осень 2020 г.

Лесничество Лодейнопольское Участковое лесничество Пирозерское

№ квартала 111 № выдела 4,5

Главная порода ель

Вид культур сплошные

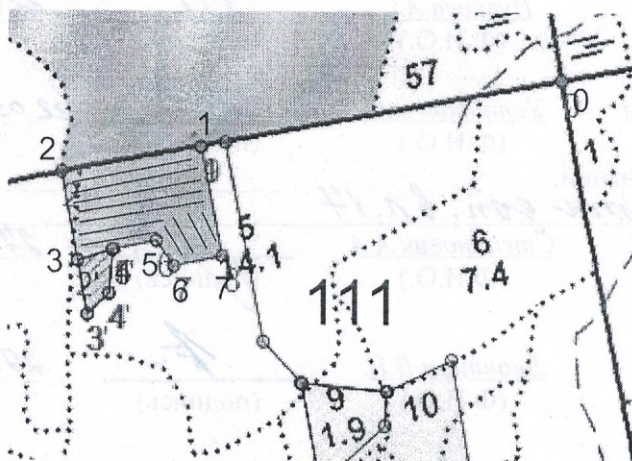
(сплошные, частичные, подпологовые, реконструкция)

Арендатор лесного участка ЗАО «Оятский леспромхоз», договор аренды № 2-2008-12-200-3 от 16.12.2008 г. лесная декларация №1-2020 от 05.12.2019 г.

(наименование, № дог. аренды, декларация, дата)

Площадь участка, 2,6 (лесные культуры – 2,4) га – в. 4 – 0,1 га; в.5 – 2,3 га;

План участка, масштаб 1:10 000



привязка		
0-1	ЮЗ-79° 00'	483
лесосека		
1-2	ЮЗ-79° 00'	186
2-3	ЮВ-10° 30'	118
3-4	СВ-72° 00'	49
4-5	СВ-78° 00'	58
5-6	ЮВ-35° 00'	40
6-7	СВ-78° 00'	65
7-1	СЗ-11° 00'	145

▨ -площадь подготовки почвы под л/к 2,4 га. 1. Категория лесокультурной площади: вырубка 2020 г. состояние очистки удовлетворительное, кол-во пней (валунов) на 1 га до 600 шт., гарь \_\_\_\_\_ г.; редина, пустырь, прогалина и т.д. \_\_\_\_\_

2. Рельеф, почвы, механический состав, степень влажности: равнинный, грубогумусные подзолистые, суглинистые.

3. Напочвенный покров (важнейшие растения-индикаторы) черника, вейник.

4. Тип леса (тип вырубки), тип лесорастительных условий ЧВ, ВЗ.

5. Наличие естественного возобновления (по породам), тыс.шт./га; размещение, средняя высота, м \_\_\_\_\_

6. Зараженность почвы вредителями, не проводилось в связи с отсутствием на восстанавливаемой площади признаков заселения вредных организмов.

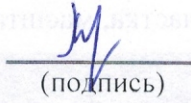
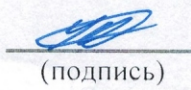
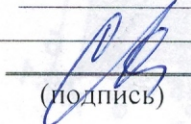
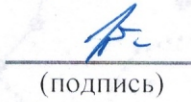
7. Состав, возраст, полнота, класс бонитета реконструируемого насаждения \_\_\_\_\_

8. Способ реконструкции: ширина и направление коридоров, кулис, площадь расчищенных коридоров от общей площади реконструируемого участка (в %) \_\_\_\_\_

9. Сроки и виды подготовки площади, применяемые машины и орудия весна 2020 года, бороздами плугом ПКЛ- 70

10. Способы и время обработки почвы (механизированная, ручная, сплошная, полосами, бороздами, площадками и т.д.), глубина обработки почвы, применяемые машины и орудия: Трактором ТДТ -55 в сцепке с плугом ПКЛ- 70 бороздами глубиной 15 см

11. Размещение и размеры площадок, полос, борозд на площади и их направление между бороздами 3,5 – 4,5 м, равномерно по площади
12. Метод и способ создания культур (посадка сеянцами, саженцами, посев рядовой, строчно-луночный, ручной, механизированный) под меч Колесова
13. Количество посадочных (посевных) мест на 1 га, тыс.шт. 3,100
14. Размещение посадочных (посевных) мест, расстояние между рядами 3,5 – 4,5 м, в рядах 0,6 – 0,7 м
15. Схема смешения пород ЕЕЕЕЕЕ
16. Потребность в посадочном (посевном) материале на 1 га 3,100 тыс.шт. (кг) и на всю площадь по породам Е – 7440 шт.
17. Характеристика посадочного (посевного) материала по породам: возраст сеянцев, саженцев сеянцы ели, класс качества семян, их происхождение, нормальные, из Лодейнопольского питомника
18. Способ подготовки семян к посеву -----
19. Виды и способы ухода, их кратность:  
1 год – оправка после посадки  
2 год – уход за лесными культурами (выкашивание травы в междурядьях, удаление сорняков)  
3 год – уход за лесными культурами (уничтожение травяной и нежелательной древесной растительности)
20. Виды и способы лесоводственных уходов, их кратность: по мере необходимости
21. Противопожарные мероприятия, протяженность, ширина мин полос –
22. Намечаемый год перевода культур в лесопокрытую площадь 2028 год
23. Показатели оценки восстанавливаемых лесов для признания работ по лесовосстановлению завершенными (возраст, количество деревьев главных лесных пород, средняя высота) 9 лет, не менее 1,7 м. шт/га, 0,7 м

Составил:	<u>Начальник ПО ЗАО «Оятский леспромхоз»</u> (должность)	<u>Пувков А.С.</u> (Ф.И.О.)	<u></u> (подпись)	<u>18.05.2020 г</u>
Проверил:	<u>Лесничий Пирозерского участкового лесничества</u> (должность)	<u>Устинкин А.С.</u> (Ф.И.О.)	<u></u> (подпись)	<u>22.05.2020 г</u>
Согласовано с внесением следующих замечаний:				
	<u>по факту созд. елк внести зап. в л. 17</u> <u>Инженер по лесовосстановлению</u> (должность)	<u>Степанович А.А.</u> (Ф.И.О.)	<u></u> (подпись)	<u>27.05.2020 г</u>
	<u>Главный лесничий</u> (должность)	<u>Леонтьев В.Н.</u> (Ф.И.О.)	<u></u> (подпись)	<u>27.05.2020 г</u>