

**ПРОЕКТ
ЛЕСОВОССТАНОВЛЕНИЯ
(создание лесных культур)
на весну 2021 г.**

Лесничество Бокситогорское Участковое лесничество Деревское
№ квартала 145 № выдела в. 5 (2,7 га), в.8 (3,4 га), в.15 (2,3 га)
Главная порода Ель
Вид культур сплошные
(сплошные, подпологовые, реконструкция)
Арендатор лесного участка ООО «ММ-Ефимовский», № 2-2010-01-4-3 от 12.11.10.
дек.№3-2019 от 26.03.2019г.
(наименование, № дог. аренды, декларация, дата)
Площадь участка 8,4 га
План участка, масштаб 1:10 000

Категория лесокультурной площади: (вырубка сплошная 2019 г. состояние очистки проведена в соответствии с технологической картой разработки делянки, кол-во пней (валунов) на 1 га до 600 шт., гарь, редины, пустырь, прогалины и т.д. сохранение объектов биоразнообразия- Ос. 19 шт.

2. Рельеф, почвы, механический состав, степень влажности равнинный, хорошо дренированные равнины, пологие склоны, подзолистые.
 3. Напочвенный покров (важнейшие растения-индикаторы) (кислица, майник, сныть)
 4. Тип леса (тип вырубки), тип лесорастительных условий в.5-ЧС В2, в.8,15- КС С2
 5. Наличие естественного возобновления (по породам), тыс.шт./га; размещение; средняя высота, м не имеется
 6. Зараженность почвы вредителями, вид при предварительном осмотре участка присутствие признаков заселения на лесокультурной площади вредных организмов не обнаружено
 7. Состав, возраст, полнота, класс бонитета реконструируемого насаждения не проектируется
 8. Способ реконструкции: ширина и направление коридоров, кулис, площадь расчищенных коридоров от общей площади реконструируемого участка (в %) не проектируется
 9. Сроки и виды подготовки площади, применяемые машины и орудия не проектируется
 10. Способы и время обработки почвы (механизированная, ручная, сплошная, полосами, бороздами, площадками и т.д.), глубина обработки почвы, применяемые машины и орудия бесснежный период 2020 г., механизированная частичная обработка почвы бороздами трактором ТЛТ-100 с плугом ПЛ-1, глубина до 0,2 м.
 11. Размещение и размеры площадок, полос, борозд на площади и их направление борозды шириной 1,0 м через 4,5м-5,5м непрямолинейные с плавным искривлением
 12. Метод и способ создания культур (посадка сеянцами, саженцами, посев рядовой, строчно-луночный, ручной, механизированный) под меч Колесова в берму, в дно, в пласт борозды в шахматном порядке или в ряд (в зависимости от почвы и рельефа площади)
 13. Количество посадочных (посевных) мест на 1 га, тыс.шт. не менее 3,0
 14. Размещение посадочных (посевных) мест, расстояние между рядами 4,5-5,5 м., в рядах 0,4-1,0 м
 15. Схема смещения пород Е*Е*Е*Е*Е*
 16. Потребность в посадочном (посевном) материале на 1 га не менее 3000 шт. тыс.шт. (кг) и на всю площадь по породам не менее 25 200 шт.
 17. Характеристика посадочного (посевного) материала по породам: возраст сеянцев, саженцев класс качества семян, их происхождение, лесосеменной район стандарт. сеянцы ели с ОКС, возраст 3 года, D- у корневой шейки не менее 2х мм, Н- не менее 12 см
 18. Способ подготовки семян к посеву не проектируется
 19. Виды и способы агротехнических уходов, их кратность: ручная оправка растений от завала травой в рядах культур по необходимости, кратность- однократно; уничтожение травянистой и древесной растительности в рядах культур по необходимости, кратность- однократно; дополнение л/к по необходимости.
 20. Виды и способы лесоводственных уходов, их кратность: уничтожение или предупреждение появления древесной растительности в рядах культур по необходимости, кратность-однократно.
 21. Противопожарные мероприятия, протяженность, ширина мин полос прерывистая опашка по периметру шириной до 1,4 м.
 22. Намечаемый год перевода культур в лесопокрытую площадь не ранее 2029 г.
 23. Показатели оценки восстанавливаемых лесов для признания работ по лесовосстановлению завершенными (возраст, кол-во деревьев главных лесных пород, средняя высота) не менее 9 лет, кол-во деревьев не менее 2,0 т.шт./га, высота не менее 0,7 м
- Составил (арендатор): Инженер ПТО Лебедева А.А. « 11 » 06 2020.
(должность) (Ф.И.О.) (подпись)
- Проверил (Уч. лесничий): Анисимов С.В. « 11 » 06 2020.
(должность) (Ф.И.О.) (подпись)
- Проверил (инженер по л/в): Сидорова М.С. « 26 » 06 2020
(должность) (Ф.И.О.) (подпись)
- Учтено с внесением следующих замечаний _____

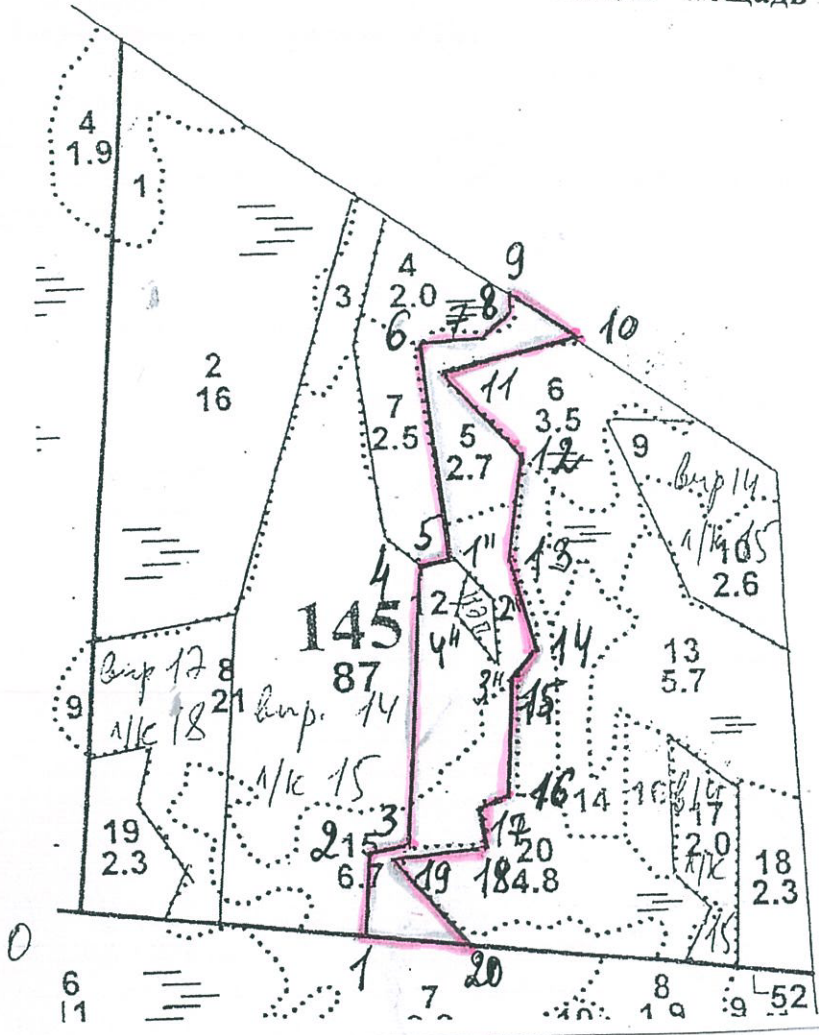
Главный лесничий: Рыжова С.В. « 26 » 06 2020
(Ф.И.О.) (подпись)

Схема

Участка, на котором в 2021 г. силами ООО «ММ-Ефимовский»
планируется посадка лесных культур ели.
Квартал 145 делянка 1 в. 5 (2,7 га), в.8 (3,4 га), в.15 (2,3 га)

Общая площадь 8,4 га

М 1:10 000



Площадь общая, га		Площадь эксплуатационная, га		
8,8		8,4		
Экспликация объекта				
Номера точек	Направление румбы линий, °	Длина линий, м		
привязка				
0-1'	СВ-87	390		
лесосека				
Номер лесосеки	Площадь лесосеки, га	Номер а точек	Направление румбы линий, °	Длина линий, м
1	8,8	1-2	СЗ-05	123
		2-3	СВ-76	50
		3-4	СЗ-05	380
		4-5	СВ-70	47
		5-6	СЗ-16	300
		6-7	СВ-77	82
		7-8	СВ-35	51
		8-9	СЗ-07	20
		9-10	ЮВ-69	111
		10-11	ЮЗ-66	195
		11-12	ЮВ-50	152
		12-13	ЮВ-01	148
		13-14	ЮВ-25	118
		14-15	ЮЗ-30	53
		15-16	ЮВ-07	168
		16-17	ЮЗ-67	47
		17-18	ЮВ-17	55
		18-19	ЮЗ-75	120
		19-20	ЮВ-51	164
		20-1	ЮЗ-87	146
НЭП				
привязка				
5-1'	ЮВ-52			30
Не эксплуатационная площадь				
Номер лесосеки	Площадь лесосеки, га	Номер а точек	Направление румбы линий, °	Длина линий, м
НЭП	0,4	1'-2'	ЮВ-52	50
		2'-3'	ЮВ-12	92
		3'-4'	СЗ-47	92
		4'-1'	СВ-09	59

Составил: Инженер ПТО Лебедева А.А.

Проверил: Лесничий Андреев С.В.

КАРТОЧКА
ОБСЛЕДОВАНИЯ УЧАСТКА № 51 / 2020 ГОД
ПРИ ВЫБОРЕ СПОСОБА И ТЕХНОЛОГИИ ЛЕСОВОССТАНОВЛЕНИЯ

1. Лесничество Бокситогорское
2. Участковое лесничество Деревское
3. Дача, тех. участок -
4. Номер квартала 145
5. Номер выдела 5,8,15
6. Площадь участка, с точностью до 0,1 га 8,4
7. План участка (прилагается к Карточке)
8. Категория площади: лесовосстановления сплошная вырубка 2019 г. сохранение объектов

иоразнообразия: 15 шт. Ос.

вырубка, гарь, иная (год, месяц)

9. Исходный породный состав участка лесовосстановления, в.5-5Е2С3Б+Ос, в.8-4Б3Ос2С1Е, в.15-5Е1С3Б1Ос.

до вырубки, гари, гибели

10. Условия для работы техники:

10.1. Количество пней, шт./га: всего до 600, ср. диаметр 24

10.2. Захламленность, м³/га отсутствует - менее 5 м³/га
отсутствует - менее 5 м³/га, слабая - 5 - 20 м³/га,
средняя - 20 - 50 м³/га, сильная > 50 м³/га

10.3. Доступность для работы техники доступна

11. Характеристика природно-климатических и лесорастительных условий лесного участка

11.1. Лесорастительная зона Балтийско-Белозерский таежный район

11.2. Лесной район таежный

11.3. Целевое назначение лесов эксплуатационные леса

11.4. Рельеф равнинный, хорошо дренированные равнины, пологие склоны

11.5. Почва подзолистые

тип, степень увлажнения, механический состав

11.6. Тип леса (тип вырубки, тип лесорастительных условий) в.5-ЧС В2, в.8,15- КС С2

11.7. Степень задернения почвы средняя степень задернения 31 - 50%
отсутствует - до 10%, слабая - 11 - 30%, средняя - 31 - 50%, сильная > 50%

12. Характеристика подроста главных (целевых) пород:

12.1. Средняя высота _____ м,

12.2. Средний возраст _____ лет,

12.3. Количество, всего _____ шт./га,

12.4. Категория густоты _____

редкий, средний, густой

12.5. Распределение по площади _____

равномерное, неравномерное, групповое

12.6. Жизнеспособность подроста _____

жизнеспособный, нежизнеспособный

13. Характеристика возобновления мягколиственных пород:

13.1. Порода _____

13.2. Количество _____ шт./га

13.3. Средняя высота _____ м

14. Источники обсеменения стена леса (Восток-9С1Б+Е)

порода, источник: одиночные (шт./га), куртины, полосы, стены леса

15. Характеристика санитарного состояния при предварительном осмотре участка присутствие признаков заселения на лесокультурной площади вредных организмов не обнаружено

заселенность вредными организмами, болезни леса

16. Предложения для разработки Проекта лесовосстановления:

16.1. Способ лесовосстановления искусственный

естественный, искусственный (лесные культуры), комбинированный

16.2. Главные (целевые) породы Ель

16.3. Срок лесовосстановления 2021-2029 г.

начало, окончание (месяц, год)

17. Необходимость проведения предварительных и сопутствующих мероприятий:

17.1. Очистка вырубки, гари не требуется

17.2. Санитарные не требуется

17.3. Противопожарные прерывистая опашка по периметру, неравномерно, шириной до 1,4 метра

17.4. Иные предложения подготовка почвы лесным плугом ПЛ -1, расстояние между центром борозд 4,5м - 5,5м

Исполнитель(и): Инженер ПТО
Должность


подпись

Лебедева А.А. " 11 " 06 2020 г.
Ф.И.О.