

«Утверждаю»

Представитель лесопользователя

Ген. директор ООО «Терминал «Янино»

Губина Н.С.

20\_\_ г.



ПРОЕКТ

## ЛЕСОРАЗВЕДЕНИЯ

для компенсационного лесоразведения

на осень 2020 г.

ООО «Терминал «Янино» по договору аренды лесного участка №1470кс-2019-09 от 12.09.2019г., в соответствии с Проектом освоения лесов, прошедшим государственную экспертизу, утвержденную Распоряжением Комитета по природным ресурсам Ленинградской области №3140-Л, лесная декларация №1-2019 от 07.11.2019г. наименование исполнителя работ или лесопользователя (N и дата договора, распоряжения, соглашения, лесная декларация и др.)

Характеристика местоположения лесного участка

- 1.1. Лесничество Любанское
- 1.2. Участковое лесничество Шапкинское
- 1.3. Номер квартала 108
- 1.4. Номер выдела 43
- 1.5. Площадь участка, с точностью до 0,0000 га 0,7000 га
- 1.6. План участка, масштаб 1:10 000 (прилагается к Проекту)
2. Характеристика лесорастительных условий участка
  - 2.1. Лесорастительная зона Балтийско - Белозерский таежный район
  - 2.2. Лесной район Ленинградская область
  - 2.3. Целевое назначение лесов Противоэрозийные
  - 2.4. Рельеф равнинный
  - 2.5. Почва суглинистая, свежая  
(тип, степень увлажнения, механический состав)
  - 2.6. Тип леса (тип лесорастительных условий) - вейниково-кипрейная
  - 2.7. Категория площади лесоразведения пашня

(сенокос, пашни, карьеры и др.)

- 2.8. Напочвенный покров - злаки, кипрей, вейник  
(важнейшие растения-индикаторы)
- 2.9. Захламленность отсутствует  
(отсутствует, слабая, средняя, сильная)
- 2.10. Завалуненность, % (слабая, средняя, сильная) - слабая 10%

2.11. Наличие малоценных пород нет

2.12. Характер и размещение оставленных деревьев и кустарников нет

2.13. Степень задернения почвы средняя

слабая, средняя, сильная

2.14. Зараженность почвы вредителями, вид, шт./га в связи с отсутствием признаков заражения, не обследовалась.

2.15. Гидрологические условия заболоченность отсутствует, имеются искусственные и естественные водосборники воды (канавы)

3. Обоснование проектируемого способа лесоразведения, породного состава восстанавливаемых лесов, сроки и способы лесоразведения

3.1. Вид проектируемого лесного насаждения для лесоразведения: 10Е

3.2. Культивируемые породы деревьев, тыс.шт./га: всего 3,0

в том числе главных (целевых) Е - 3,0 сопутствующих

3.3. Подготовка лесного участка отвод лесного участка, отграничение и оформление в натуре площади лесного участка

(отвод лесного участка, отграничение и оформление в натуре площади лесного участка)

Расчистка участка не требуется

(полосная, сплошная)

Расстояние между центрами полос - м, ширина полос - м,

Сроки проведения расчистки -

Применяемые машины и орудия -

3.4. Обработка почвы бороздами

(полосами, бороздами, площадками, иное)

Размещение и размеры площадок, полос, борозд на площади и их направление прямолинейное, бороздами через 3,5м, основное направление С-Ю

Глубина обработки почвы 20 см

Сроки проведения обработки почвы лето-осень 2020г.

Применяемые машины и орудия ТДТ-55 с плугом ПКЛ-70

3.5. Метод и способ лесоразведения ручная посадка сеянцами Ели европейской с ОКС (посадка сеянцами, саженцами, посадочным с ЗКС)

Сроки проведения работ осень 2020г.

Применяемые машины и орудия меч Колесова, лопата

Количество посадочных на 1 га 3,0 тыс. шт.

Схема смешения пород Е-Е-Е-Е

Размещение посадочных : расстояние между рядами

(площадками, полосами) 3,5- 4,0 м, в рядах (в площадках, в полосах), м

0,9, количество рядов в полосе 1 шт.

Потребность в посадочном материале на 1 га 3,0 тыс. шт.

(кг), и на всю площадь по породам 2,1 тыс. шт. (кг).

3.6. Характеристика посадочного материала сеянцы Ели - ОКС Паспорта на посадочный материал и сертификаты на семена предоставляются вместе с посадочным материалом.

(сеянцы с закрытой корневой системой или с открытой корневой системой, саженцы, возраст (лет), N и дата паспорта на используемый посадочный материал)

3.7. Виды и способы ухода, их кратность:

2-й год 2021г. -ручная оправка от завала травой, уничтожение травянистой растительности

3-й год 2022г.- агротехнический уход. механизированный, в рядах.

4-й год 2023г. - агротехнический уход, механизированный, удаление травы и нежелательной поросли лиственных пород.

4. Противопожарные и защитные мероприятия:

4.1. Проведения противопожарных мероприятий создание минерализованных полос по периметру участка , длиной 350 м, шириной 1,4 м.,

(перечень мероприятий, объем работ, ширина и протяженность)

4.2. Уход за противопожарными объектами уход за минерализованными полосами: по необходимости, при отклонении от нормативных значений. Плановый уход 2023 г.. 350 м очистка от древесного хлама, пожароопасного подроста.

(год ухода, перечень мероприятий, объем работ)

4.3. Борьба с вредителями, болезнями леса по необходимости , при наличии обследования, в случае обнаружения признаков заражения.

(перечень мероприятий, объем работ)

5. Проектируемые показатели оценки качества лесоразведения для признания работ по лесоразведению завершенными

5.1. Намечаемый год отнесения земель, предназначенных для лесоразведения, к землям, на которых расположены леса 2028г.

5.2. Состав 10Е

5.3. Средняя высота, 0,7 м

5.4. Возраст 9 лет

5.5. Количество деревьев главных (целевых) пород не менее 2,0  
тыс. шт./га

5.6. Приживаемость, % 1 год -100, 3 год -95, 5 год - 85

5.7. Параметры лесных культур в возрасте 5 лет:

Количество деревьев культивируемых пород, тыс.шт./га, всего - 2,0

В том числе по породам Е – 2,0

Соотношение средних высот деревьев культивируемых пород и естественно возобновившихся нежелательных пород: Е – 0,7м, Б – 0,8 м, Ос -0,9м.

5.8. Характеристика созданного молодняка при отнесении к земель, предназначенных для лесоразведения, к землям, на которых расположены леса:

Количество деревьев главных (целевых) пород, не менее тыс.шт./га, всего 2,0

В том числе по породам Е – 2,0

Соотношение средних высот деревьев культивируемых пород и естественно возобновившихся нежелательных пород: Е – 0,7м, Б – 0,8 м, Ос -0,9м

5.8. Намечаемые сроки обследования, годы 2025г., 2028г.

К проекту прилагается:

1. План участка.

2. Расчетно-технологическая карта.

Проект составил:

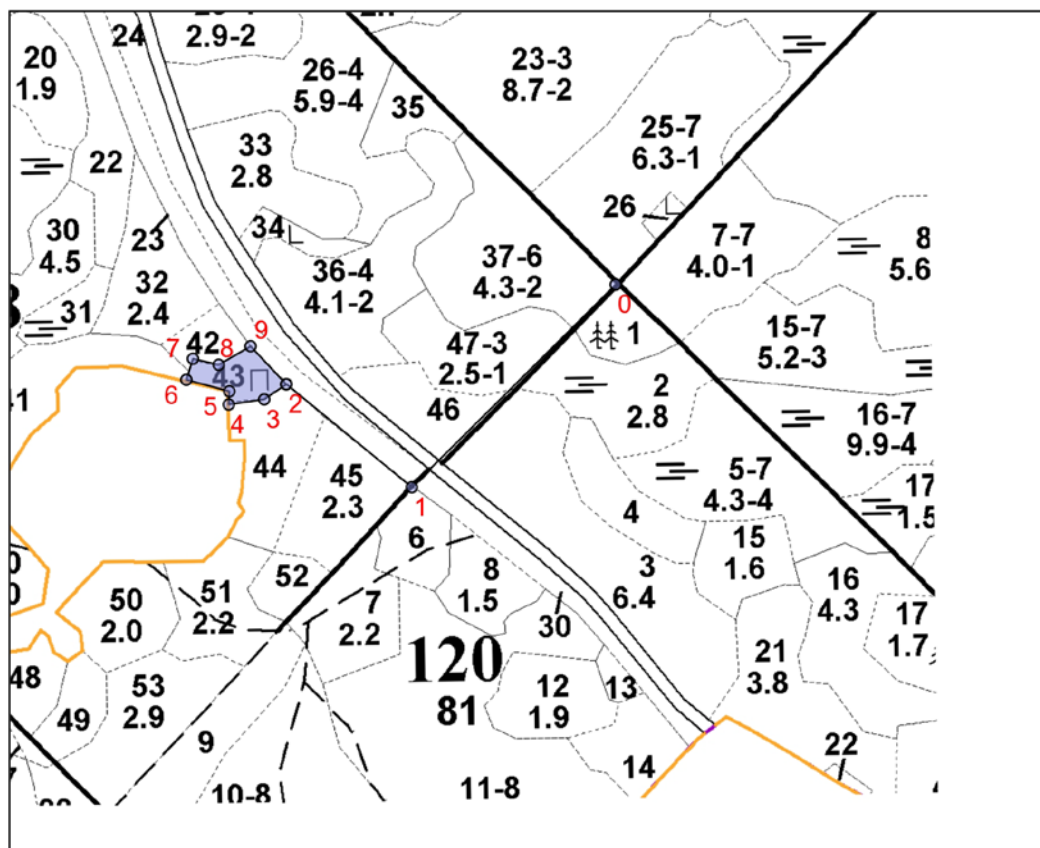
\_\_\_\_\_

должность (Ф.И.О.) (подпись, число, печать)

План участка  
М 1:10 000

Лесничество (лесопарк) - Любанское  
 Участковое лесничество - Шапкинское  
 Урочище (при наличии) -  
 Номер лесного квартала - 108  
 Номер лесотаксационного выдела -43  
 Масштаб

1 : 10000



Условные обозначения	
Эксплуатационный участок	

Площадь общая, га		Площадь эксплуатационная, га	
0.7		0.7	
Экспликация объекта			
Номера точек	Румбы линий, °	Длина линий, м	
		Привязка	
0 - 1	ЮЗ 45°	422	
1 - 2	СЗ 51°	238	
Лесокультурная площадь			
Номер лесосекл	Номера точек	Румбы линий, °	Длина линий, м
Основной	2 - 3	ЮЗ 56°	40

полигон Площадь, га	ЮЗ 82°		53
	0.7	3 - 4	СВ 3°
4 - 5		СЗ 75°	65
5 - 6		СВ 17°	32
6 - 7		ЮВ 77°	39
7 - 8		СВ 60°	54
8 - 9		ЮВ 43°	76
9 - 2			

Подпись (Расшифровка подписи)  
 Дата 10 июня 2020 г.

## Расчетно-технологическая карта.

Технологическая операция							Затраты, на га/на участок		
№ п/п	Вид операции	Срок выполнения	Количественные, качественные характеристики выполняемой работы	Ед. изм. (га, тыс. шт.)	Объем, га	Марка трактора, орудия, инструмента	Маш. см.	Чел. дн.	Тыс. руб.
1	Планировка, трассирование, регулирование гидрологического режима	Лето осень 2020г.	Отвод, отграничение лесного участка, трассирование борозд.	га	0,7	Буссоль БГ-1	Согласно калькуляции затрат производителя работ.		
2	Расчистка участка	Лето 2020г.	Расчистка от кустарника и поросли нежелательных пород.	га	0,7	Кусторез и бензопила Shtil			
3	Обработка почвы	Лето осень 2020г.	Напашка борозд.	га	0,7	ТДТ-55			
4	Посадка, транспортировка и хранение посадочного материала	Осень 2020г.	Посадка л/к.	га	0,7	меч Колесова, лопата.			
5	Дополнение	2022г.	Дополнение л/к.	га	0,7	меч Колесова, лопата.			
6	Агротехнические уходы по годам	2021г.	Ручная оправка, рыхление почвы.	га	0,7	Тяпка, грабли.			
		2022г.	Дополнение л/к, агроуход механизированный.	га	0,7	меч Колесова, лопата, кусторез.			
		2023г.	Агроуход механизированный	га	0,7	Кусторез Shtil			
7	Противопожарные мероприятия	2020г.	Устройство минерализованных полос.	км	0,35	ТДТ-55 с плугом ПКЛ-70			
		2023г.	Уход за минерализованными полосами.	км	0,35	ТДТ-55 с плугом ПКЛ-70			

Потребность в посадочном материале всего: 2,1 тыс.шт.

В т.ч. на дополнение: 0,5 тыс.шт.

Затраты на посадочный материал: согласно калькуляции тыс.руб.