

ap

**ПРОЕКТ
ЛЕСОВОССТАНОВЛЕНИЯ**
(создание лесных культур)
на весну, осень 2021г.

Лесничество: Тихвинское

Участковое лесничество: Озерское

№ квартала: 1083 № выдела: в.5-1,4; в.8-0,2; в.10-11,5; в.12-0,1га

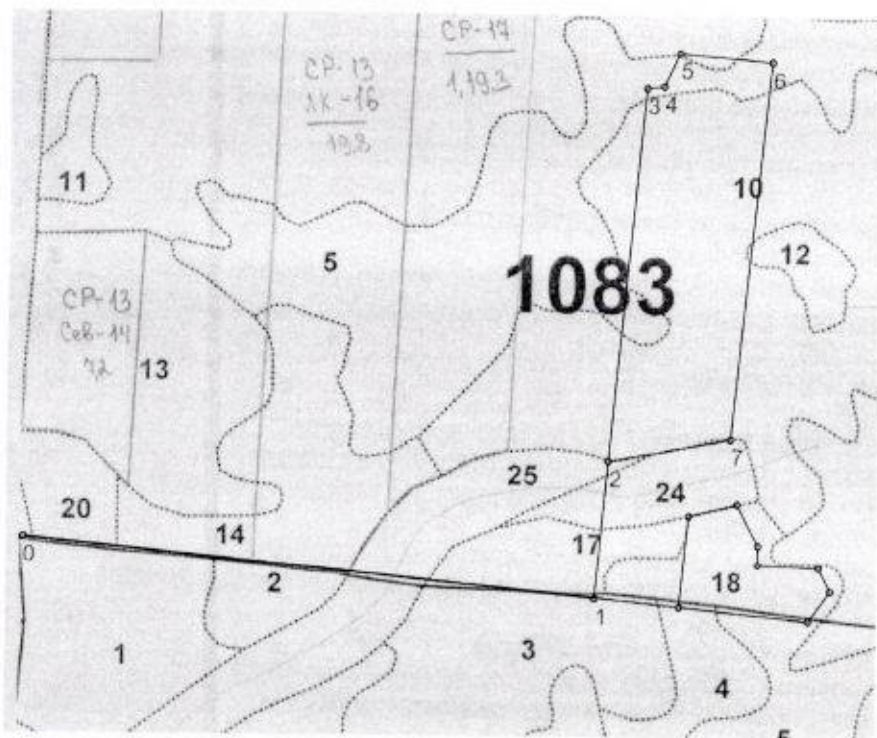
Главная порода: ель европейская

Вид культур: сплошные (сплошные, подпоговые, реконструкция)

Арендатор лесного участка ООО «Тихвин лес» №2-2008-12-133-3 от 16.12.2008г. декларация №7-2019 от 03.09.2019г
(наименование, № дог. аренды, декларация, дата)

Площадь участка: 13,2

План участка, масштаб 1:10 000



Площадь общая, га	Площадь эксплуатационная, га		
13.2	13.2		
Экспликация объекта			
	Номера точек	Азимуты линий, °	Длина линий, м
	Привязка		
	0 - 1	81°30'	967.0
	1 - 2	351°00'	234.0
	Лесосека		
Номер лесосеки №1	Номера точек	Азимуты линий, °	Длина линий, м
Основной полигон	2 - 3	351°00'	628.5
Площадь лесосеки, га	3 - 4	69°00'	29.0
13.2	4 - 5	11°00'	60.5
	5 - 6	81°00'	156.5
	6 - 7	171°30'	634.0
	7 - 2	245°00'	208.0

1. Категория лесокультурной площади: вырубка СР- 2019г. состояние очистки удовлетворительно, очистка проведена в соответствии с технологической картой кол-во пней (валунов) на 1 га до 450-500 шт., ветровал, редина, пустырь, прогалина и т.д.
2. Рельеф, почвы, механический состав, степень влажности: равнинный, суглинистые, подзолистые
3. Напочвенный покров (важнейшие растения-индикаторы): черника, зеленые мхи, грушанка, майник
4. Тип леса (тип вырубки), тип лесорастительных условий: ЧС В2; КС С2
5. Наличие естественного возобновления (по породам). подрост отсутствует тыс. шт./га; размещение средние, средняя высота, м
6. Зараженность почвы вредителями, вид: в связи с отсутствием признаков заселения вредных организмов, обследование на лесном участке не проводилось.
7. Состав, возраст, полнота, класс бонитета реконструируемого насаждения: не проектируется
8. Способ реконструкции: ширина и направление коридоров, кулис, площадь расчищенных коридоров от общей площади реконструируемого участка: не проектируется
9. Сроки и виды подготовки площади, применяемые машины и орудия: лето 2020 года подготовка почвы, бороздами, двухрядный дисковый рыхлитель Bracke T-26.a+тяговый агрегат Timberjack & John deer 1510
10. Способы и время обработки почвы (механизированная, ручная, сплошная, полосами, бороздами, площадками и т.д.), глубина обработки почвы, применяемые машины и орудия: лето -2020г. механизированнаяезд борозд через 3,5-4,0 м, Bracke T-26.a + Timberjack & John deer 1510, глубина обработки почвы 30-35см.
11. Размещение и размеры площадок, полос, борозд на площади и их направление борозды через 3,5-4,0м, прямолинейные с С на Ю или с плавным искривлением
12. Метод и способ создания культур (посадка сеянцами, саженцами, посев рядовой, строчно-луночный, ручной, механизированный) ручная посадка под меч Колесова
13. Количество посадочных (посевных) мест на 1 га, тыс. шт.: 3500 шт/га.
14. Размещение посадочных (посевных) мест, расстояние между рядами 3,5*2(2,2*1,2) м
15. Схема смешения пород: Е-Е-Е
16. Потребность в посадочном (посевном) материале на 1 га: Ель 3500 шт. на га.
тыс.шт.(кг) и на всю площадь по породам: Ель 46 200,шт.
17. Характеристика посадочного (посевного) материала по породам: возраст сеянцев, саженцев, класс качества семян, их происхождение: сеянцы ели 3-ех лет, стандартные, происхождение из Тихвинского питомника, паспорт № / / от 2021г.
18. Способ подготовки семян к посеву не проектируется
19. Виды и способы уходов, их кратность: 2022г уничтожение травянистой растительности в рядах культур по мере необходимости; 2023г. уничтожение травянистой и древесной растительности в рядах культур и междурядах
20. Виды и способы лесоводственных уходов, их кратность: 2026г -уничтожение или предупреждение травяной и нежелательной древесной растительности.
21. Противопожарные мероприятия, протяженность, ширина мин полос создание мин. полос по периметру участка и уход за ними: ширина 1,4м
22. Намечаемый год перевода культур в лесопокрывную площадь: 2029 год.
23. Показатели оценки восстанавливаемых лесов для признания работ по лесовосстановлению выполненными (возраст, количество деревьев главных лесных пород, средняя высота): возраст-9лет, кол-во деревьев не менее 2,0 т. шт./га, высота 0,7м.

Составил: инженер Манова М.Г. «13» 06 2020г
(должность) (Ф.И.О.) (подпись)

Проверил: лесничий Озерского уч. л-ва: Полянин Г.Л. «13» 06 2020г
(должность) (Ф.И.О.) (подпись)

Проверил: инж по л.в. 1кат. Амосова Д.А. «13» 06 2020г
(должность) (Ф.И.О.) (подпись)

Учено с внесением следующих замечаний _____

Главный лесничий: Захаров Н.Ю. «13» 06 2020г
(должность) (Ф.И.О.) (подпись)