



Утверждаю»

Генеральный директор АО «ВАД»

В.В. Абрамов

2020 г.

**ПРОЕКТ
ЛЕСОРАЗВЕДЕНИЯ
для компенсационного лесоразведения
на осень 2020 г.**

по соглашению об установлении сервитута в отношении лесного участка, находящегося в государственной собственности № 2-2008-12-109-3/1 от 27.03.2019г

1. Характеристика местоположения лесного участка

1.1. Лесничество: Лодейнопольское

1.2. Участковое лесничество: Лодейнопольское

1.3. Номер квартала: 37

1.4. Номер выдела: 2

1.5. Площадь участка, с точностью до 0,0000 га: 20,0000

1.6. План участка, масштаб 1:10000 (прилагается к Проекту)

2. Характеристика лесорастительных условий участка

2.1. Лесорастительная зона: Тажная

2.2. Лесной район: Балтийско- Белозерский таежный район

2.3. Целевое назначение лесов: эксплуатационные леса

2.4. Рельеф: равнинный

2.5. Почва: суглинистая, свежая, средне-подзолистая

2.6. Тип леса (тип вырубki, тип лесорастительных условий): ЧС В2

2.7. Категория площади лесоразведения: сенокос

2.8. Напочвенный покров: кипрей, вейник

2.9. Захламленность: отсутствует

2.10. Завалуненность, % (слабая, средняя, сильная): 5 %, слабая

2.11. Наличие малоценных пород: береза, ольха

2.12. Характер и размещение оставленных деревьев и кустарников: неравномерное

размещение на всей площади

2.13. Степень задернения почвы: сильная

2.14. Зараженность почвы вредителями, вид, шт./га: в связи с отсутствием признаков заселения вредных организмов, обследование на лесном участке не проводилось.

2.15. Гидрологические условия: высокий уровень грунтовых вод

3. Обоснование проектируемого способа лесовосстановления, породного состава восстанавливаемых лесов, сроки и способы лесоразведения

3.1. Вид проектируемого лесного насаждения для лесоразведения: хвойное, смешанное

3.2. Культивируемые породы деревьев, тыс.шт./га: всего, 0

в том числе главных (целевых) 4,0 тыс.шт./га сопутствующих _____ - _____

3.3. Подготовка лесного участка: отвод лесного участка, согласно приказа МПР №188 от 25.03.2019г.

Расчистка участка: полосная, без корчевки пней

Расстояние между центрами полос: 4-6 м, ширина полос 1-2 м,

Сроки проведения расчистки: 3 кв. 2020г.

Применяемые машины и орудия: кусторез, бензопила «STIHL».

3.4. Обработка почвы: бороздами

Размещение и размеры площадок, полос, борозд на площади и их направление: борозды через 4-6м, прямолинейные с С на Ю, или с плавным искривлением

Глубина обработки почвы: до 30 см

Сроки проведения обработки почвы: 3 кв. 2020г.

Применяемые машины и орудия: ТДТ-55, ПЛ-1, или Браcke T26.a

3.5. Метод и способ искусственного лесовосстановления: ручная посадка сеянцами с ОКС в пласт, в берму

Сроки проведения работ: 2 кв. 2021г.

Применяемые машины и орудия: меч «Колесова»

Количество посадочных на 1 га: 4,0 тыс. шт.

Схема смешения пород: С-С-С

Размещение посадочных мест: расстояние между рядами (площадками, полосами) 4-5 м, в рядах 0,5-0,6 м (в площадках, в полосах), количество рядов в полосе _____

Потребность в посадочном материале на 1 га: 4,0 тыс. шт.

(кг), и на всю площадь по породам 80,0 тыс. шт.

3.6. Характеристика посадочного материала: стандартные сеянцы сосны 2-3 лет с ОКС

3.7. Виды и способы ухода, их кратность:

1-ый год и с 3-его по 7-ой год - Однократное (уничтожение травянистой и древесной растительности в рядах культур);

2-й год - Двукратное (уничтожение травянистой и древесной растительности в рядах культур, дополнение лесных культур при приживаемости менее 85 %).

4. Противопожарные и защитные мероприятия.

4.1. Проведения противопожарных мероприятий: создание противопожарной минерализованной полосы по периметру лесного участка, шириной 1,4м, протяженностью 3,096 км.

4.2. Уход за противопожарными объектами: прочистка противопожарных минерализованных полос, и их обновление по мере необходимости

4.3. Борьба с вредителями, болезнями леса: при выявлении вредителей или болезней лесных культур, проведение лесопатологического обследования с дальнейшим выполнением рекомендуемых мероприятий.

5. Проектируемые показатели оценки качества лесоразведения для признания работ по лесоразведению завершенными

5.1. Намечаемый год отнесения земель, предназначенных для лесовосстановления, к землям, на которых расположены леса - 2028 г.

5.2. Состав: 5СЗБ2Ос+Олс

5.3. Средняя высота: 1,0 м

5.4. Возраст: 8 лет

5.5. Количество деревьев главных (целевых) пород не менее: 2,0 тыс. шт./га

5.6. Приживаемость, %: 1 год - 96%, 3 год - 95%; 5 год - 88%

5.7. Параметры лесных культур в возрасте 5 лет:

Количество деревьев культивируемых пород, тыс.шт./га, всего: 2,0

В том числе по породам: сосна - 2,0

Соотношение средних высот деревьев культивируемых пород и естественно возобновившихся нежелательных пород: сосна - 0,8; береза - 0,8; осина - 0,9; ольха - 0,9

5.8. Характеристика созданного молодняка при отнесении земель, предназначенных для лесовосстановления, к землям, на которых расположены леса:

Количество деревьев главных (целевых) пород, не менее 2,0 тыс.шт./га,

в том числе по породам: сосна - 2,0 тыс.шт./га

Соотношение средних высот деревьев культивируемых пород, и естественно возобновившихся нежелательных пород: сосна – 1,0; береза - 1,1; осина - 1,1; ольха- 1,1
5.8. Намечаемые сроки обследования, годы: 2021г.,2023г.,2025г.,2028г.

К проекту прилагается:

1. План участка.
2. Расчетно-технологическая карта.

Проект составил:

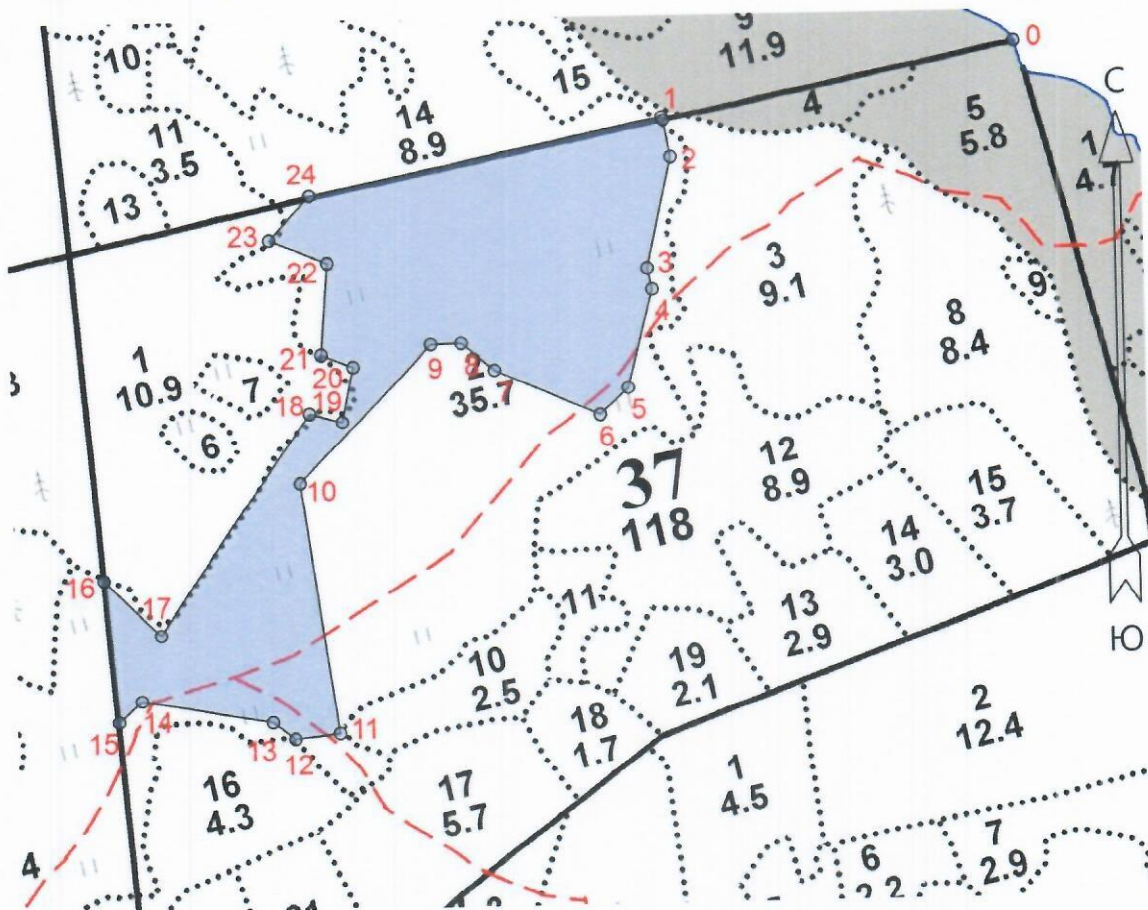
Инженер по лср. ООО «Свирьлес»

по договору № 2-2008-12-109-3/1-ВЛ-2 от
25.05.2020 г

Федотова И.А.

План участка
М 1:10 000

Лесничество (лесопарк) Лодейнопольское
 Участковое лесничество Лодейнопольское
 Урочище (при наличии) -
 Номер(а) лесного квартала 37
 Номер(а) лесотаксационного выдела 2
 Масштаб 1:10 000



Площадь общая, га
20.0

Экспликация объекта		
Номера точек	Направление румбы (азимуты) линий, °	Длина линий, м
Привязка		
0-1	ЮЗ:78	501
объект		

Катег. земель	Площадь участка	Номера точек	Направление румбы (азимуты) линий, °	Длина линий, м
сенокос	20.0	1-2	ЮВ:10	51
		2-3	ЮЗ:13	150
		3-4	ЮВ:12	28
		4-5	ЮЗ:15	132
		5-6	ЮЗ:47	52
		6-7	СЗ:66	152
		7-8	СЗ:51	56
		8-9	ЮЗ:89	41
		9-10	ЮЗ:44	254
		10-11	ЮВ:8	333
		11-12	ЮЗ:84	60
		12-13	СЗ:53	37
		13-14	СЗ:80	176
		14-15	ЮЗ:49	41
		15-16	СЗ:5	187
		16-17	ЮВ:46	104
		17-18	СВ:35	354
		18-19	ЮВ:75	45
		19-20	СВ:12	75
		20-21	СЗ:69	45
		21-22	СВ:5	119
		22-23	СЗ:68	83
		23-24	СВ:44	79
		24-1	СВ:78	480

 Федотова И.А.

Дата 25.06.2012

Расчетно-технологическая карта.

№ п/п	Вид операции	Технологическая операция				Марка трактора, орудия, инструмента	Затраты, на га/на участок		
		Срок выполнения	Количественные, качественные характеристики выполняемой работы	Ед. изм. (га, тыс. шт.)	Объем		Маш. см.	Чел. дн.	Тыс. руб.
1	Планировка, трассирование, регулирование гидрологического режима	-	-	-	-	-			
2	Расчистка участка	-	-	-	-	-			
3	Обработка почвы	3 кв. 2020г.	Напашка борозд, через 4-5м.	га	20,0	ТДТ-55, ПЛ-1, Bracke T26.a			
4	Посадка, транспортировка и хранение посадочного материала	2 кв. 2021г.	Ручная посадка семян ели с ОКС, транспортировка, хранение пос. материала	га	20,0	меч Колесова			
5	Дополнение	по результатам инвентаризации	по результатам инвентаризации	-	-	-			
6	Агротехнические уходы по годам	2-3 кв. 2021г.- 2023г. с 2024г. по 2027г. <u>по необходимости</u>	1-кратный, уничтожением травянистой и древесной растительности в рядах	га	20,0	ручной серп, мотокусторез STIHL			
7	Лесозащитные мероприятия	2020г. - 2028г.	а) предупредительные (лесопатологическое обследование при условии визуального выявления очагов вредителей и болезней) б) истребительные меры	га	20,0	-			
8	Противопожарные мероприятия	2020г. – 2028г.	создание противопожарной минерализованной полосы; прочистка противопожарных минерализованных полос, и их обновление по мере необходимости	км	3,3	ТДТ-55, ПЛ-1			

Согласно калькуляции затрат производителя работ

Потребность в посадочном материале: 80,0 тыс.шт.,
в т.ч. на дополнение: 0 (по результатам инвентаризации) тыс.шт
Затраты на посадочный материал: 160,0 тыс.руб.