

«Утверждаю»

Представитель лесопользователя

Заместитель генерального директора по капитальному строительству
АО «ЛОЭСК»

Фистюлева А.Т.
_____ 20__ г.

ПРОЕКТ

ЛЕСОРАЗВЕДЕНИЯ

для компенсационного лесоразведения

на весну, осень 2020 г.

по договорам аренды лесных участков № 1433кс-2019-06 от 07.06.2019 г. (ЛД №1-2019 от 17.12.2019 г.), 1462кс-2019-08 от 02.08.2019 г. (ЛД №1-2019 от 19.12.2019 г.), 1464кс-2019-08 от 14.08.2019 г. (ЛД №1-2019 от 19.12.2019 г.), 1465кс-2019-08 от 22.08.2019 г. (ЛД №1-2019 от 17.12.2019 г.), 1469кс-2019-09 от 05.09.2019 г. (ЛД №1-2019 от 17.12.2019 г.), 1505кс-2019-10 от 01.10.2019 г. (ЛД №1-2019 от 17.12.2019 г.), 1535кс-2019-11 от 08.11.2019 г. (ЛД №1-2020 от 05.03.2020 г.), 1558кс-2019-12 от 19.12.2019 г. (ЛД №1-2020 от 14.04.2020 г.), 1582кс-2020-01 от 17.01.2020 г. (ЛД №1-2020 от 14.04.2020 г.), арендатор лесных участков АО «ЛОЭСК»

наименование исполнителя работ или лесопользователя (№ и дата договора, распоряжения, соглашения, лесная декларация и др.)

Характеристика местоположения лесного участка

1.1. Лесничество Лодейнопольское лесничество

1.2. Участковое лесничество Ребовское

1.3. Номер квартала № 167

1.4. Номер выдела 24,39

1.5. Площадь участка, с точностью до 0,0000 га 2,0000 га

1.6. План участка, масштаб 1:10 000 (прилагается к Проекту)

2. Характеристика лесорастительных условий участка

2.1. Лесорастительная зона таежная

2.2. Лесной район Балтийско-Белозерский таежный район

2.3. Целевое назначение лесов эксплуатационные леса

2.4. Рельеф равнинный

2.5. Почва мягко-суглинистая, средне-подзолистые
(тип, степень увлажнения, механический состав)

2.6. Тип леса (тип лесорастительных условий) Черничник свежий С2

2.7. Категория площади лесоразведения сенокос

(сенокос, пашни, карьеры и др.)

2.8. Напочвенный покров черника, майник, грушанка, плаун, вейник лесной, розга золотая, линнея северная.

(важнейшие растения-индикаторы)

2.9. Захламленность отсутствует
(отсутствует, слабая, средняя, сильная)

- 2.10. Завалуненность, % (слабая, средняя, сильная) слабая 5%
- 2.11. Наличие малоценных пород отсутствуют
- 2.12. Характер и размещение оставленных деревьев и кустарников отсутствуют
- 2.13. Степень задернения почвы сильная
слабая, средняя, сильная
- 2.14. Зараженность почвы вредителями, вид, шт./га . в связи с отсутствием признаков заселения вредных организмов, обследование на лесном участке не проводилось.
- 2.15. Гидрологические условия участок влажный
3. Обоснование проектируемого способа лесоразведения, породного состава восстанавливаемых лесов, сроки и способы лесоразведения
- 3.1. Вид проектируемого лесного насаждения для лесоразведения: хвойное, смешанное
- 3.2. Культивируемые породы деревьев, тыс. шт./га: всего 3,0 тыс./шт. га в том числе главных (целевых) 3,0 шт./га, сопутствующих ---
- 3.3. Подготовка лесного участка отвод лесного участка, согласно приказа МПР № 188 от 25.03.2019 г. с установкой столба в углу лесосеки
(отвод лесного участка, ограничение и оформление в натуре площади лесного участка)
Расчистка участка не требуется
(полосная, сплошная)
- Расстояние между центрами полос --- м, ширина полос --- м,
Сроки проведения расчистки ---
Применяемые машины и орудия ---
- 3.4. Обработка почвы Бороздами, прямолинейные с С на Ю или с плавным искривлением
(полосами, бороздами, площадками, иное)
Размещение и размеры площадок, полос, борозд на площади и их направление Борозды через 4-6м
Глубина обработки почвы до 30 см
Сроки проведения обработки почвы: июнь-июль 2020 г.
Применяемые машины и орудия ГДТ-55, ПЛ-1
- 3.5. Метод и способ лесоразведения посадочный материал с ОКС
(посадка сеянцами, саженцами, посадочным с ЗКС)
Сроки проведения работ сентябрь 2020г
- Применяемые машины и орудия меч Колесова
Количество посадочных на 1 га 3,0 тыс. шт.
Схема смешения пород Е-Е-Е
Размещение посадочных : расстояние между рядами (площадками, полосами) 4-6 м, в рядах 0,5-0,8 м (в площадках, в полосах), количество рядов в полосе 2 шт.
Потребность в посадочном материале на 1 га 3,0 тыс. шт. (кг), и на всю площадь по породам 6,0 тыс. шт.
- 3.6. Характеристика посадочного материала сеянцы ели европейской 3-4 года с ОКС
(сеянцы с закрытой корневой системой или с открытой корневой системой, саженцы, возраст (лет), N и дата паспорта на используемый посадочный материал)
- 3.7. Виды и способы ухода, их кратность:
- 1-ый год и с 3-его -8 год Однократное уничтожение травянистой и древесной растительности в рядах культур
- 2-й год Двукратное уничтожение травянистой и древесной растительности в рядах культур, дополнение лесных культур при приживаемости менее 85 %.
4. Противопожарные и защитные мероприятия

4.1. Проведения противопожарных мероприятий участок влажный, стена леса лиственные породы, нет необходимости в проведение противопожарных мероприятий.

(перечень мероприятий, объем работ, ширина и протяженность)

4.2. Уход за противопожарными объектами -----

(год ухода, перечень мероприятий, объем работ)

4.3. Борьба с вредителями, болезнями леса визуальное наблюдение за состоянием лесных культур до отнесения земель, предназначенных для лесоразведения, к землям, на которых расположены леса. При выявлении вредителей или болезней лесных культур, проведение лесопатологического обследования с дальнейшим выполнением рекомендуемых мероприятий.

(перечень мероприятий, объем работ)

5. Проектируемые показатели оценки качества лесоразведения для признания работ по лесоразведению завершенными

5.1. Намечаемый год отнесения земель, предназначенных для лесоразведения, к землям, на которых расположены леса 2028

5.2. Состав 5Е2Б2Ос1Ол

5.3. Средняя высота, 0,7

5.4. Возраст 9 лет

5.5. Количество деревьев главных (целевых) пород не менее 1,7 тыс. шт./га

5.6. Приживаемость, % 1 год 96% и выше, 3 год 95% и выше, 5 год 88% и выше

5.7. Параметры лесных культур в возрасте 5 лет:

Количество деревьев культивируемых пород, тыс.шт./га, 1,7

В том числе по породам -10 Е

Соотношение средних высот деревьев культивируемых пород и естественно возобновившихся нежелательных пород: ель 0,5 м/ береза, осина, ольха 0,5 м

5.8. Характеристика созданного молодняка при отнесении земель, предназначенных для лесоразведения, к землям, на которых расположены леса:

Количество деревьев главных (целевых) пород, не менее тыс.шт./га, всего 1,7

В том числе по породам ель 1,7

Соотношение средних высот деревьев культивируемых пород и естественно возобновившихся нежелательных пород: ель 1,7 м/ береза, осина, ольха 1,1 м

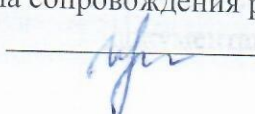
5.8. Намечаемые сроки обследования, годы 2021г.,2022г.,2024г.,2028г.

К проекту прилагается:

1. План участка.

2. Расчетно-технологическая карта.

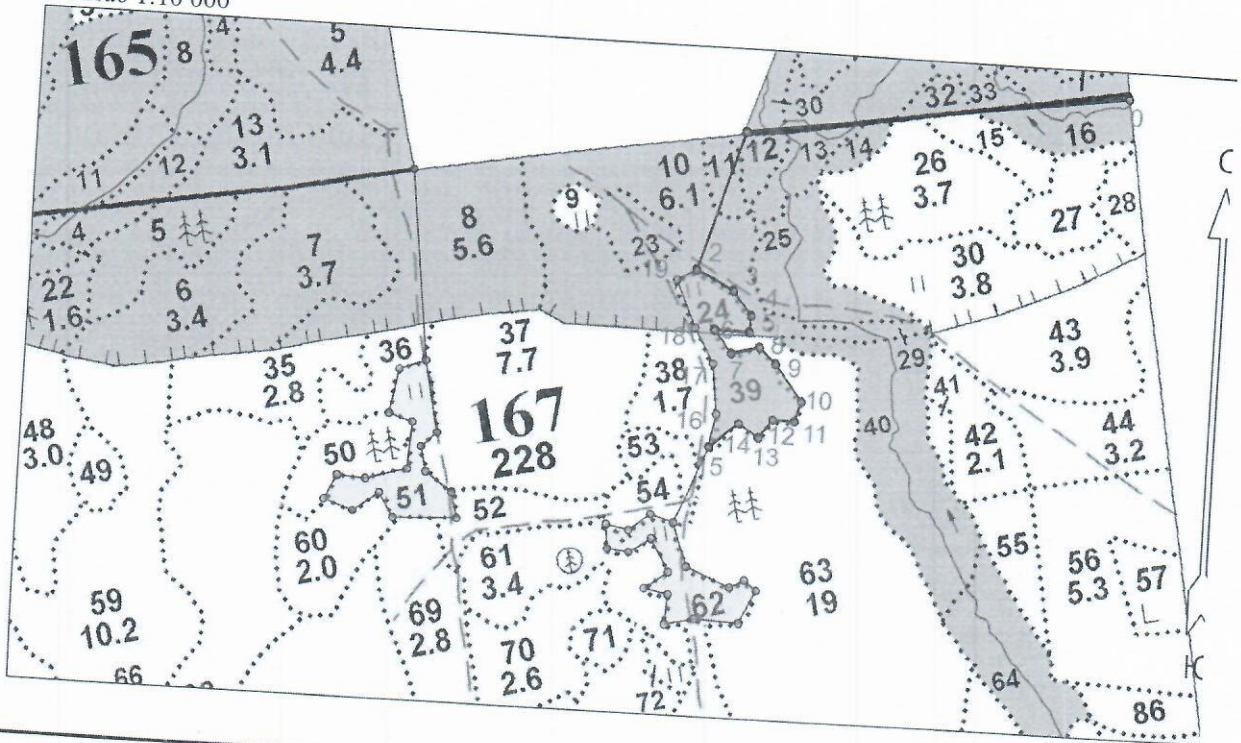
Проект составил: ведущий специалист отдела сопровождения разрешительной документации СО и ОЗД Иванова В.И.



План участка
М 1 : 10 000

Лесничество (лесопарк) Лодейнопольское
Участковое лесничество Ребовское
Номер(а) лесного квартала 167
Номер(а) лесотаксационного выдела 24,39
Площадь общая, га 2,0000

Масштаб 1:10 000



Площадь общая, га		Площадь эксплуатационная, га	
2.0		2.0	
Экспликация объекта			
Номера точек	Румбы линий, °	Длина линий, м	
		Привязка	
0 - 1	ЮЗ 81° 30'	566.0	
1 - 2	ЮЗ 17° 00'	212.0	
Лесосека			
Номер лесосеки №1	Номера точек	Румбы линий, °	Длина линий, м
Основной полигон	2 - 3	ЮВ 64° 00'	62.0
Площадь лесосеки, га	3 - 4	ЮВ 39° 00'	45.0
2.0	4 - 5	ЮЗ 2° 00'	25.0
	5 - 6	СЗ 89° 00'	52.0
	6 - 7	ЮВ 38° 00'	43.0
	7 - 8	СВ 75° 00'	43.0
	8 - 9	ЮВ 48° 00'	34.0
	9 - 10	ЮВ 38° 00'	67.0
	10 - 11	ЮЗ 16° 00'	31.0

11 - 12	ЮЗ 89° 00'	32.0
12 - 13	ЮЗ 35° 00'	35.0
13 - 14	СЗ 56° 00'	36.0
14 - 15	ЮЗ 48° 00'	57.0
15 - 16	СВ 10° 00'	50.0
16 - 17	СЗ 7° 00'	75.0
17 - 18	СЗ 30° 00'	59.0
18 - 19	СЗ 24° 00'	75.0
19 - 2	СВ 58° 00'	32.0

Иванова В.И. _____
Подпись (расшифровка подписи)

Дата _____

Расчетно-технологическая карта.

№ п/п	Вид операции	Срок выполнения	Технологическая операция			Марка трактора, орудия, инструмента	Затраты, на га/на участок		
			Количественные, качественные характеристики выполняемой работы	Ед. изм. (га, тыс. шт.)	Объем га		Ма ш. см.	Чел. дн.	Тыс руб
1	Планировка, трассирование, регулирование гидрологического режима	—	—	—	—	—	—	—	—
2	Расчистка участка	—	—	—	—	—	—	—	—
3	Обработка почвы	июнь-июль 2020г.	Бороздами, через 4-6м	га	2,0000	ТДТ-55 ПЛ-1			
4	Посадка, транспортировка и хранение посадочного материала	сентябрь 2020г.	Ручная посадка семян Ели с ОКС, транспортировка, хранение пос. материала	га	2,0000	меч Колесова			
5	Дополнение	—	по результатам инвентаризации	—	—	—	—	—	—
6	Агротехнические уходы по годам	с апреля по сентябрь 2020-2023г.	уничтожение травянистой и древесной растительности в рядах	га	2,0000	ручной серп, мотокусторез СТНН			
7	Лесозащитные мероприятия		а) предупредительные (лесопатологическое обследование при условии визуального выявления очагов вредителей и болезней) б) истребительные меры	га	2,0000				
8	Противопожарные мероприятия	—	—	—	—	—	—	—	—

Потребность в посадочном материале всего: 6,0 тыс.шт.

В т.ч. на дополнение: по результатам инвентаризации

Затраты на посадочный материал: 12,0 тыс.руб.

«Утверждаю»

Представитель лесопользователя

Заместитель генерального директора по капитальному строительству
АО «ЛОЭСК»



Фистюлева А.Т.

20__ г.

ПРОЕКТ

ЛЕСОРАЗВЕДЕНИЯ

для компенсационного лесоразведения

на весну, осень 2020 г.

по договорам аренды лесных участков № 1433кс-2019-06 от 07.06.2019 г. (ЛД №1-2019 от 17.12.2019 г.), 1462кс-2019-08 от 02.08.2019 г. (ЛД №1-2019 от 19.12.2019 г.), 1464кс-2019-08 от 14.08.2019 г. (ЛД №1-2019 от 19.12.2019 г.), 1465кс-2019-08 от 22.08.2019 г. (ЛД №1-2019 от 17.12.2019 г.), 1469кс-2019-09 от 05.09.2019 г. (ЛД №1-2019 от 17.12.2019 г.), 1505кс-2019-10 от 01.10.2019 г. (ЛД №1-2019 от 17.12.2019 г.), 1535кс-2019-11 от 08.11.2019 г. (ЛД №1-2020 от 05.03.2020 г.), 1558кс-2019-12 от 19.12.2019 г. (ЛД №1-2020 от 14.04.2020 г.), 1582кс-2020-01 от 17.01.2020 г. (ЛД №1-2020 от 14.04.2020 г.) арендатор лесных участков АО «ЛОЭСК»

наименование исполнителя работ или лесопользователя (N и дата договора, распоряжения, соглашения, лесная декларация и др.)

Характеристика местоположения лесного участка

- 1.1. Лесничество Лодейнопольское лесничество
- 1.2. Участковое лесничество Ребовское
- 1.3. Номер квартала № 167
- 1.4. Номер выдела 51
- 1.5. Площадь участка, с точностью до 0,0000 га 1,6000 га
- 1.6. План участка, масштаб 1:10 000 (прилагается к Проекту)
2. Характеристика лесорастительных условий участка
 - 2.1. Лесорастительная зона таежная
 - 2.2. Лесной район Балтийско- Белозерский таежный район
 - 2.3. Целевое назначение лесов эксплуатационные леса
 - 2.4. Рельеф равнинный
 - 2.5. Почва мягко-суглинистая, средне-подзолистые
(тип, степень увлажнения, механический состав)
 - 2.6. Тип леса (тип лесорастительных условий) Черничник свежий С2
 - 2.7. Категория площади лесоразведения сенокос

(сенокос, пашни, карьеры и др.)

2.8. Напочвенный покров черника, майник, грушанка, плаун, вейник лесной, розга золотая, линнея северная.

(важнейшие растения-индикаторы)

- 2.9. Захламленность отсутствует
(отсутствует, слабая, средняя, сильная)
- 2.10. Завалуненность, % (слабая, средняя, сильная) слабая 5%
- 2.11. Наличие малоценных пород отсутствуют
- 2.12. Характер и размещение оставленных деревьев и кустарников отсутствуют
- 2.13. Степень задернения почвы сильная
слабая, средняя, сильная
- 2.14. Зараженность почвы вредителями, вид, шт./га. в связи с отсутствием признаков заселения вредных организмов, обследование на лесном участке не проводилось.
- 2.15. Гидрологические условия участок влажный
3. Обоснование проектируемого способа лесоразведения, породного состава восстанавливаемых лесов, сроки и способы лесоразведения
- 3.1. Вид проектируемого лесного насаждения для лесоразведения: хвойное, смешанное
- 3.2. Культивируемые породы деревьев, тыс. шт./га: всего 3,0 тыс./шт. га в том числе главных (целевых) 3,0 шт./га, сопутствующих ---
- 3.3. Подготовка лесного участка отвод лесного участка, согласно приказа МПР 188 от 25.03.2019, с установкой столба в углу лесосеки
(отвод лесного участка, отграничение и оформление в натуре площади лесного участка)
Расчистка участка не требуется
(полосная, сплошная)
- Расстояние между центрами полос --- м, ширина полос --- м,
Сроки проведения расчистки ---
Применяемые машины и орудия ---
- 3.4. Обработка почвы Бороздами, прямолинейные с С на Ю или с плавным искривлением
(полосами, бороздами, площадками, иное)
Размещение и размеры площадок, полос, борозд на площади и их направление Борозды через 4-6м
Глубина обработки почвы до 30 см
Сроки проведения обработки почвы : июнь-июль 2020 г
Применяемые машины и орудия ТДТ-55, ПЛ-1
- 3.5. Метод и способ лесоразведения посадочный материал с ОКС
(посадка сеянцами, саженцами, посадочным с ЗКС)
Сроки проведения работ сентябрь 2020г
- Применяемые машины и орудия меч Колесова
Количество посадочных на 1 га 3,0 тыс. шт.
Схема смешения пород Е-Е-Е
Размещение посадочных : расстояние между рядами (площадками, полосами) 4-6 м, в рядах 0,5-0,8 м (в площадках, в полосах), количество рядов в полосе 2 шт.
Потребность в посадочном материале на 1 га 3,0 тыс. шт. (кг), и на всю площадь по породам 4,8 тыс. шт.
- 3.6. Характеристика посадочного материала сеянцы ели европейской 3-4 года с ОКС
(сеянцы с закрытой корневой системой или с открытой корневой системой, саженцы, возраст (лет), N и дата паспорта на используемый посадочный материал)
- 3.7. Виды и способы ухода, их кратность:
- 1-ый год и с 3-его -8 год Однократное уничтожение травянистой и древесной растительности в рядах культур

2-й год Двукратное уничтожение травянистой и древесной растительности в рядах культур, дополнение лесных культур при приживаемости менее 85 %.

4. Противопожарные и защитные мероприятия

4.1. Проведения противопожарных мероприятий: участок влажный, стена леса лиственные породы, нет необходимости в проведение противопожарных мероприятий.

(перечень мероприятий, объем работ, ширина и протяженность)

4.2. Уход за противопожарными объектами -----

(год ухода, перечень мероприятий, объем работ)

4.3. Борьба с вредителями, болезнями леса визуальное наблюдение за состоянием лесных культур до отнесения земель, предназначенных для лесоразведения, к землям, на которых расположены леса. При выявлении вредителей или болезней лесных культур, проведение лесопатологического обследования с дальнейшим выполнением рекомендуемых мероприятий.

(перечень мероприятий, объем работ)

5. Проектируемые показатели оценки качества лесоразведения для признания работ по лесоразведению завершенными

5.1. Намечаемый год отнесения земель, предназначенных для лесоразведения, к землям, на которых расположены леса 2028

5.2. Состав 5Е2Б2Ос1Ол

5.3. Средняя высота, 0,7

5.4. Возраст 9 лет

5.5. Количество деревьев главных (целевых) пород не менее 1,7 тыс. шт./га

5.6. Приживаемость, % 1 год 96% и выше, 3 год 95% и выше, 5 год 88% и выше

5.7. Параметры лесных культур в возрасте 5 лет:

Количество деревьев культивируемых пород, тыс.шт./га: 1,7

В том числе по породам: 10 Е

Соотношение средних высот деревьев культивируемых пород и естественно возобновившихся нежелательных пород: ель 0,5 м/ береза, осина, ольха 0,5 м

5.8. Характеристика созданного молодняка при отнесении земель, предназначенных для лесоразведения, к землям, на которых расположены леса:

Количество деревьев главных (целевых) пород, не менее тыс.шт./га, всего 1,7

В том числе по породам ель 1,7

Соотношение средних высот деревьев культивируемых пород и естественно возобновившихся нежелательных пород: ель 1,7м., береза, осина, ольха 1,1м.

5.8. Намечаемые сроки обследования, годы 2021г., 2022г., 2024г., 2028г.

К проекту прилагается:

1. План участка.

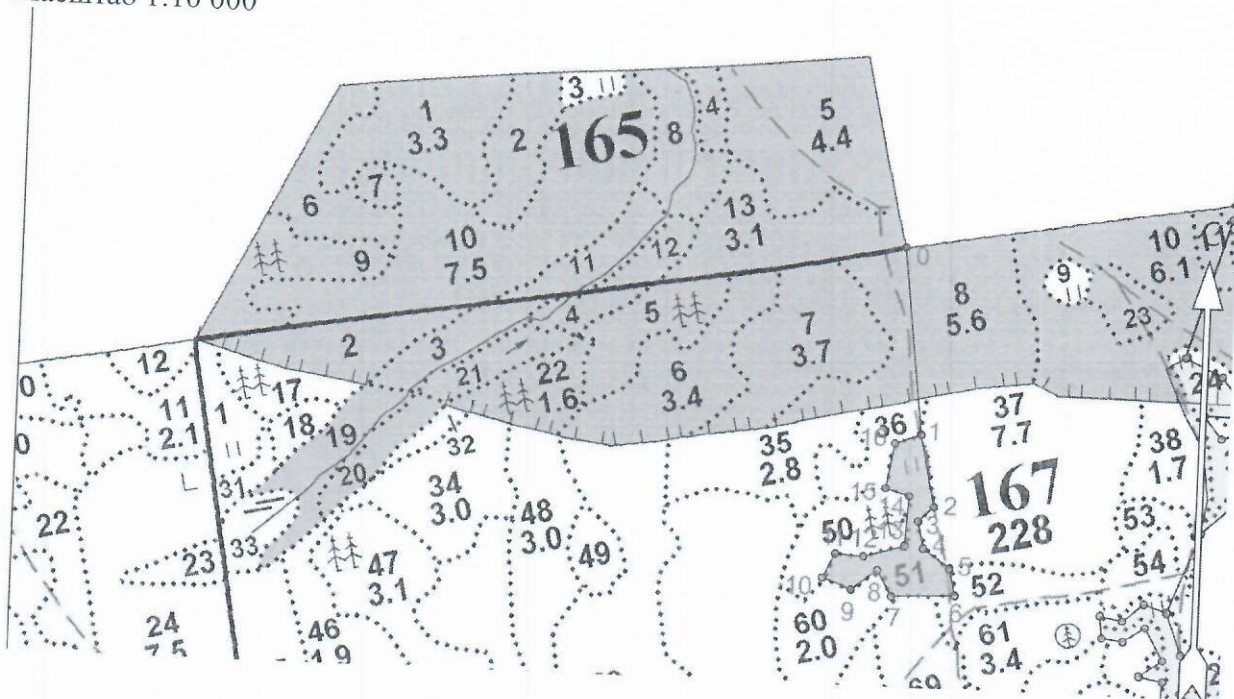
2. Расчетно-технологическая карта.

Проект составил: ведущий специалист отдела сопровождения разрешительной документации СО и ОЗД Иванова В.И.

должность (Ф.И.О.) (подпись, число, печать)

План участка
М 1 : 10 000

Лесничество (лесопарк) Лодейнопольское
 Участковое лесничество Ребовское
 Номер(а) лесного квартала 167
 Номер(а) лесотаксационного выдела 51
 Площадь общая, га 1,6000
 Масштаб 1:10 000



Площадь общая, га	Площадь эксплуатационная, га		
1.6	1.6		
Экспликация объекта			
	Номера точек	Румбы линий, °	Длина линий, м
	Привязка		
	0 - 1	ЮВ 7° 00'	278.0
Номер лесосеки №3 Основной полигон Площадь лесосеки, га 1.6	Лесосека		
	Номера точек	Румбы линий, °	Длина линий, м
	1 - 2	ЮВ 12° 00'	109.0
	2 - 3	ЮЗ 46° 00'	31.0
	3 - 4	ЮВ 13° 00'	39.0
	4 - 5	ЮВ 56° 00'	48.0
	5 - 6	ЮВ 14° 00'	40.0
	6 - 7	ЮЗ 87° 00'	94.0
	7 - 8	СЗ 31° 00'	43.0
	8 - 9	ЮЗ 52° 00'	48.0
	9 - 10	СЗ 70° 00'	46.0
	10 - 11	СВ 27° 00'	39.0
	11 - 12	ЮВ 87° 00'	42.0
	12 - 13	СВ 74° 00'	63.0
	13 - 14	СВ 3° 00'	72.0
14 - 15	СЗ 72° 00'	37.0	
15 - 16	СВ 10° 00'	67.0	
16 - 1	СВ 69° 00'	41.0	

Иванова В.И. 
 Подпись (расшифровка подписи)

Дата _____

Расчетно-технологическая карта.

Технологическая операция							Затраты, на га/на участок		
№ п/п	Вид операции	Срок выполнения	Количественные, качественные характеристики выполняемой работы	Ед. изм. (га, тыс. шт.)	Объем га	Марка трактора, орудия, инструмента	Ма ш. см.	Чел. дн.	Тыс руб
1	Планировка, трассирование, регулирование гидрологического режима	—	—	—	—	—	—	—	—
2	Расчистка участка	—	—	—	—	—	—	—	—
3	Обработка почвы	июнь-июль 2020г.	Бороздами, через 4-6м	га	1,6000	ТДТ-55 ПЛ-1	—	—	—
4	Посадка, транспортировка и хранение посадочного материала	сентябрь 2020г.	Ручная посадка семян Ели с ОКС, транспортировка, хранение пос. материала	га	1,6000	меч Колесова	—	—	—
5	Дополнение	—	по результатам инвентаризации	—	—	—	—	—	—
6	Агротехнические уходы по годам	с апреля по сентябрь 2020-2023г.	уничтожение травянистой и древесной растительности в рядах	га	1,6000	ручной серп, мотокусто рез STINL	—	—	—
7	Лесозащитные мероприятия		а) предупредительные (лесопатологическое обследование при условии визуального выявления очагов вредителей и болезней) б) истребительные меры	га	1,6000				
8	Противопожарные мероприятия	—	—	—	—	—	—	—	—

Потребность в посадочном материале всего: 4,8 тыс.шт.

В т.ч. на дополнение: по результатам инвентаризации

Затраты на посадочный материал: 9,6 тыс.руб.

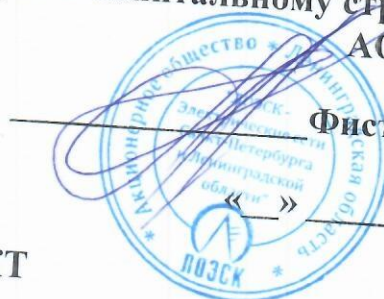
«Утверждаю»

Представитель лесопользователя

Заместитель генерального директора по капитальному строительству
АО «ЛОЭСК»

Фистюлева А.Т.

20__ г.



ПРОЕКТ

ЛЕСОРАЗВЕДЕНИЯ

для компенсационного лесоразведения

на весну, осень 2020 г.

по договорам аренды лесных участков № 1433кс-2019-06 от 07.06.2019 г. (ЛД №1-2019 от 17.12.2019 г.), 1462кс-2019-08 от 02.08.2019 г. (ЛД №1-2019 от 19.12.2019 г.), 1464кс-2019-08 от 14.08.2019 г. (ЛД №1-2019 от 19.12.2019 г.), 1465кс-2019-08 от 22.08.2019 г. (ЛД №1-2019 от 17.12.2019 г.), 1469кс-2019-09 от 05.09.2019 г. (ЛД №1-2019 от 17.12.2019 г.), 1505кс-2019-10 от 01.10.2019 г. (ЛД №1-2019 от 17.12.2019 г.), 1535кс-2019-11 от 08.11.2019 г. (ЛД №1-2020 от 05.03.2020 г.), 1558кс-2019-12 от 19.12.2019 г. (ЛД №1-2020 от 14.04.2020 г.), 1582кс-2020-01 от 17.01.2020 г. (ЛД №1-2020 от 14.04.2020 г.), арендатор лесных участков АО «ЛОЭСК»

наименование исполнителя работ или лесопользователя (N и дата договора, распоряжения, соглашения, лесная декларация и др.)

Характеристика местоположения лесного участка

- 1.1. Лесничество Лодейнопольское лесничество
- 1.2. Участковое лесничество Ребовское
- 1.3. Номер квартала № 167
- 1.4. Номер выдела 62
- 1.5. Площадь участка, с точностью до 0,0000 га 1,3000 га
- 1.6. План участка, масштаб 1:10 000 (прилагается к Проекту)
2. Характеристика лесорастительных условий участка
 - 2.1. Лесорастительная зона таежная
 - 2.2. Лесной район Балтийско- Белозерский таежный район
 - 2.3. Целевое назначение лесов эксплуатационные леса
 - 2.4. Рельеф равнинный
 - 2.5. Почва мягко-суглинистая, средне-подзолистые
(тип, степень увлажнения, механический состав)
 - 2.6. Тип леса (тип лесорастительных условий) Черничник свежий С2
 - 2.7. Категория площади лесоразведения сенокос

(сенокос, пашни, карьеры и др.)

2.8. Напочвенный покров черника, майник, грушанка, плаун, вейник лесной, розга золотая, линнея северная.

(важнейшие растения-индикаторы)

2.9. Захламленность отсутствует
(отсутствует, слабая, средняя, сильная)

2.10. Завалуненность, % (слабая, средняя, сильная) слабая 5%

2.11. Наличие малоценных пород отсутствуют

2.12. Характер и размещение оставленных деревьев и кустарников отсутствуют

2.13. Степень задернения почвы сильная
слабая, средняя, сильная

2.14. Зараженность почвы вредителями, вид, шт./га. в связи с отсутствием признаков заселения вредных организмов, обследование на лесном участке не проводилось.

2.15. Гидрологические условия участок влажный

3. Обоснование проектируемого способа лесоразведения, породного состава восстанавливаемых лесов, сроки и способы лесоразведения

3.1. Вид проектируемого лесного насаждения для лесоразведения: хвойное, смешанное

3.2. Культивируемые породы деревьев, тыс. шт./га: всего 3,0 тыс./шт. га в том числе главных (целевых) 3,0 шт./га, сопутствующих ---

3.3. Подготовка лесного участка отвод лесного участка, согласно приказа МПР № 188 от 25.03.2019 г. с установкой столба в углу лесосеки

(отвод лесного участка, отграничение и оформление в натуре площади лесного участка)

Расчистка участка не требуется

(полосная, сплошная)

Расстояние между центрами полос --- м, ширина полос --- м,

Сроки проведения расчистки ---

Применяемые машины и орудия ---

3.4. Обработка почвы Бороздами, прямолинейные с С на Ю или с плавным искривлением
(полосами, бороздами, площадками, иное)

Размещение и размеры площадок, полос, борозд на площади и их направление Борозды через 4-6м

Глубина обработки почвы до 30 см

Сроки проведения обработки почвы : с июнь-июль 2020г

Применяемые машины и орудия ТДТ-55, ПЛ-1

3.5. Метод и способ лесоразведения посадочный материал с ОКС

(посадка сеянцами, саженцами, посадочным с ЗКС)

Сроки проведения работ сентябрь 2020 г.

Применяемые машины и орудия меч Колесова

Количество посадочных на 1 га 3,0 тыс. шт.

Схема смешения пород Е-Е-Е

Размещение посадочных : расстояние между рядами

(площадками, полосами) 4-6 м, в рядах 0,5-0,8 м (в площадках, в полосах),

, количество рядов в полосе 2 шт.

Потребность в посадочном материале на 1 га 3,0 тыс. шт.

(кг), и на всю площадь по породам 3,9 тыс. шт.

3.6. Характеристика посадочного материала сеянцы ели европейской 3-4 года с ОКС

(сеянцы с закрытой корневой системой или с открытой корневой системой, саженцы, возраст (лет), N и дата паспорта на используемый посадочный материал)

3.7. Виды и способы ухода, их кратность:

1-ый год и с 3-его -8 год Однократное уничтожение травянистой и древесной растительности в рядах культур

2-й год Двукратное уничтожение травянистой и древесной растительности в рядах культур, дополнение лесных культур при приживаемости менее 85 %.

4. Противопожарные и защитные мероприятия
4.1. Проведения противопожарных мероприятий: участок влажный, стена леса лиственные породы, нет необходимости в проведение противопожарных мероприятий.
(перечень мероприятий, объем работ, ширина и протяженность)

4.2. Уход за противопожарными объектами -----
(год ухода, перечень мероприятий, объем работ)

4.3. Борьба с вредителями, болезнями леса визуальное наблюдение за состоянием лесных культур до отнесения земель, предназначенных для лесоразведения, к землям, на которых расположены леса. При выявлении вредителей или болезней лесных культур, проведение лесопатологического обследования с дальнейшим выполнением рекомендуемых мероприятий.
(перечень мероприятий, объем работ)

5. Проектируемые показатели оценки качества лесоразведения для признания работ по лесоразведению выполненными

5.1. Намечаемый год отнесения земель, предназначенных для лесоразведения, к землям, на которых расположены леса 2028

5.2. Состав 5Е2Б2Ос1Ол 5.3. Средняя высота, 0,7

5.4. Возраст 9 лет

5.5. Количество деревьев главных (целевых) пород не менее 1,7 тыс. шт./га

5.6. Приживаемость, % 1 год 96% и выше, 3 год 95% и выше, 5 год 88% и выше

5.7. Параметры лесных культур в возрасте 5 лет:

Количество деревьев культивируемых пород, тыс.шт./га: 1,7

В том числе по породам: 10 Е

Соотношение средних высот деревьев культивируемых пород и естественно возобновившихся нежелательных пород: ель 0,5 м/ береза, осина, ольха 0,5 м

5.8. Характеристика созданного молодняка при отнесении земель, предназначенных для лесоразведения, к землям, на которых расположены леса:

Количество деревьев главных (целевых) пород, не менее тыс.шт./га, всего 1,7

В том числе по породам ель 1,7

Соотношение средних высот деревьев культивируемых пород и естественно возобновившихся нежелательных пород: ель 1,7м/береза, осина, ольха 1,1м.

5.8. Намечаемые сроки обследования, годы 2021г.,2022г.,2024г.,2028г.

К проекту прилагается:

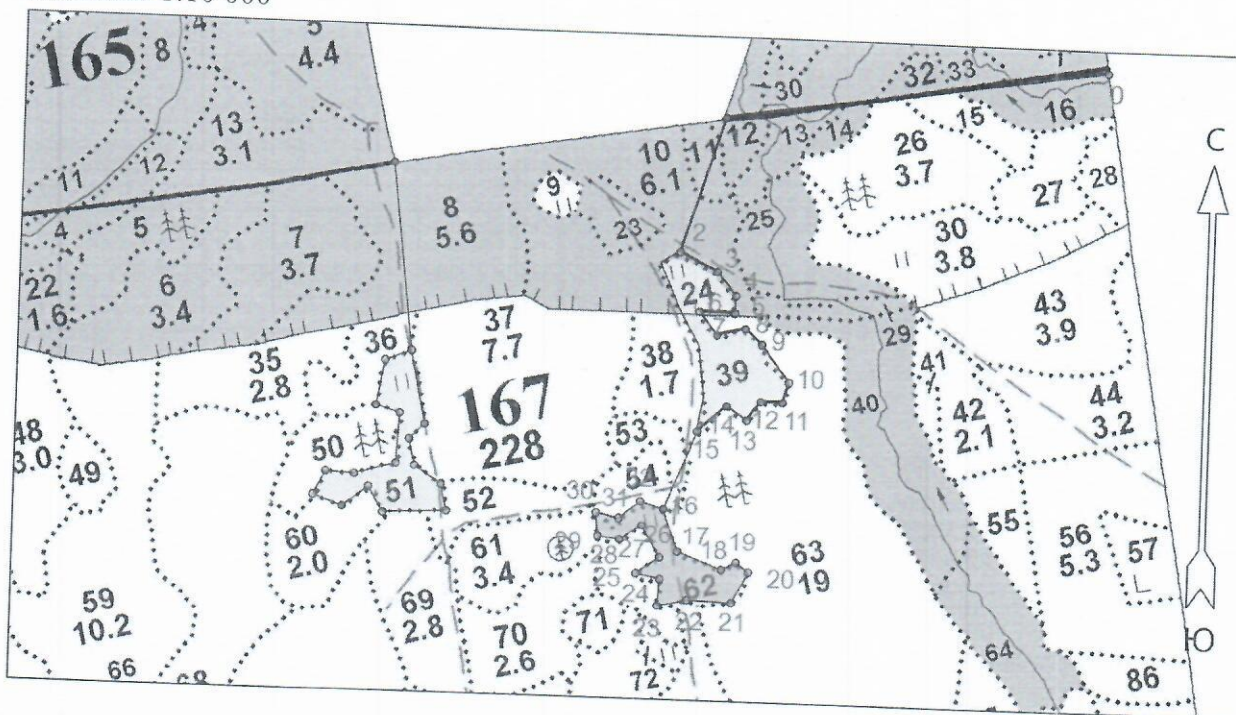
1. План участка.

2. Расчетно-технологическая карта.

Проект составил: ведущий специалист отдела сопровождения разрешительной документации СО и ОЗД Иванова В.И. _____ должность (Ф.И.О.) (подпись, число, печать)

План участка
М 1 : 10 000

Лесничество (лесопарк) Лодейнопольское
 Участковое лесничество Ребовское
 Номер(а) лесного квартала 167
 Номер(а) лесотаксационного выдела 62
 Площадь общая, га 1,3000
 Масштаб 1:10 000



Площадь общая, га		Площадь эксплуатационная, га	
1.3		1.3	
Экспликация объекта			
Номера точек	Румбы линий, °	Длина линий, м	
Привязка			
0 - 1	ЮЗ 81° 30'	566.0	
1 - 2	ЮЗ 17° 00'	212.0	
2 - 3	ЮВ 64° 00'	62.0	
3 - 4	ЮВ 39° 00'	45.0	
4 - 5	ЮЗ 2° 00'	25.0	
5 - 6	СЗ 89° 00'	52.0	
6 - 7	ЮВ 38° 00'	43.0	
7 - 8	СВ 75° 00'	43.0	
8 - 9	ЮВ 48° 00'	34.0	
9 - 10	ЮВ 38° 00'	67.0	
10 - 11	ЮЗ 16° 00'	31.0	
11 - 12	СЗ 89° 00'	32.0	
12 - 13	ЮЗ 35° 00'	35.0	
13 - 14	СЗ 56° 00'	36.0	
14 - 15	ЮЗ 48° 00'	57.0	

15 - 16		ЮЗ 22° 00'		124.0	
Лесосека					
Номер лесосеки №2	Номера точек	Румбы линий, °	Длина линий, м		
Основной полигон	16 - 17	ЮВ 20° 00'	67.0		
Площадь лесосеки, га	17 - 18	ЮВ 69° 00'	70.0		
1.3	18 - 19	СВ 62° 00'	24.0		
	19 - 20	ЮВ 53° 00'	23.0		
	20 - 21	ЮЗ 27° 00'	52.0		
	21 - 22	СЗ 88° 00'	66.0		
	22 - 23	ЮЗ 77° 00'	44.0		
	23 - 24	СВ 3° 30'	41.0		
	24 - 25	СЗ 79° 00'	36.0		
	25 - 26	СВ 54° 00'	42.0		
	26 - 27	СЗ 30° 03'	55.0		
	27 - 28	ЮЗ 55° 00'	39.0		
	28 - 29	СЗ 83° 00'	32.0		
	29 - 30	СЗ 6° 00'	35.0		
	30 - 31	ЮВ 79° 00'	34.0		
	31 - 32	СВ 51° 00'	40.0		
32 - 16	ЮВ 73° 00'	36.0			

Иванова В.И. _____
 Подпись (расшифровка подписи)

Дата _____

Расчетно-технологическая карта.

№ п/п	Вид операции	Срок выполнения	Технологическая операция				Затраты, на га/на участок			
			Количественные, качественные характеристики выполняемой работы	Ед. изм. (га, тыс. шт.)	Объем га	Марка трактора, орудия, инструмента	Ма ш. см.	Чел. дн.	Тыс руб	
1	Планировка, трассирование, регулирование гидрологического режима	—	—	—	—	—	—	—	—	
2	Расчистка участка	—	—	—	—	—	—	—	—	
3	Обработка почвы	июнь-июль 2020г.	Бороздами, через 4-6м	га	1,3000	ТДТ-55 ПЛ-1				
4	Посадка, транспортировка и хранение посадочного материала	сентябрь 2020г.	Ручная посадка сеянцев Ели с Окс, транспортировка, хранение пос. материала	га	1,3000	меч Колесова				
5	Дополнение	—	по результатам инвентаризации	—	—	—	—	—	—	
6	Агротехнические уходы по годам	с апреля по сентябрь 2020-2023г.	уничтожение травянистой и древесной растительности в рядах	га	1,3000	ручной серп, мотокусторез STIHL				
7	Лесозащитные мероприятия		а) предупредительные (лесопатологическое обследование при условии визуального выявления очагов вредителей и болезней) б) истребительные меры	га	1,3000					
8	Противопожарные мероприятия	—	—	—	—	—	—	—	—	

Потребность в посадочном материале всего: 3,9 тыс.шт.

В т.ч. на дополнение: по результатам инвентаризации

Затраты на посадочный материал: 7,8 тыс.руб.