

«Утверждаю»

Представитель лесопользователя

Ген.директор ООО «Невская строительная компания»



Лукасян А.А.

2020г.

ПРОЕКТ ЛЕСОРАЗВЕДЕНИЯ

Для компенсационного лесоразведения

на осень 2020 г.

ООО «Невская строительная компания» по договору аренды лесного участка №1316/кс-2018-11 от 29.11.2018г., в соответствии с Проектом освоения лесов, прошедшим государственную экспертизу, утвержденную Распоряжением Комитета по природным ресурсам Ленинградской области №639 от 22.12.2019г., лесная декларация №1-2019 от 26.02.2019г.

наименование исполнителя работ или лесопользователя (N и дата договора, распоряжения, соглашения, лесная декларация и др.)

Характеристика местоположения лесного участка

1.1. Лесничество Любанское

1.2. Участковое лесничество Ульяновское

1.3. Номер квартала 17

1.4. Номер выдела 4

1.5. Площадь участка, с точностью до 0,0000 га 2,7502 га

1.6. План участка, масштаб 1:10 000 (прилагается к Проекту)

2. Характеристика лесорастительных условий участка

2.1. Лесорастительная зона Балтийско - Белозерский таежный район

2.2. Лесной район Ленинградская область

2.3. Целевое назначение лесов Противоэрозионные

2.4. Рельеф равнинный

2.5. Почва суглинистая, свежая

(тип, степень увлажнения, механический состав)

2.6. Тип лесорастительных условий – А-5

2.7. Категория площади лесоразведения пустырь

(сенокос, пашни, карьеры и др.)

2.8. Напочвенный покров - злаки, кипрей, вейник

(важнейшие растения-индикаторы)

2.9. Захламленность отсутствует

(отсутствует, слабая, средняя, сильная)

2.10. Завалуненность, % (слабая, средняя, сильная) - слабая 5%

- 2.11. Наличие малоценных пород нет
- 2.12. Характер и размещение оставленных деревьев и кустарников нет
- 2.13. Степень задернения почвы средняя
слабая, средняя, сильная
- 2.14. Зараженность почвы вредителями, вид, шт./га в связи с отсутствием признаков заражения, не обследовалась.
- 2.15. Гидрологические условия заболоченность отсутствует, имеются искусственные и естественные водосборники воды (канавы)
3. Обоснование проектируемого способа лесоразведения, породного состава восстанавливаемых лесов, сроки и способы лесоразведения
- 3.1. Вид проектируемого лесного насаждения для лесоразведения: 10С
- 3.2. Культивируемые породы деревьев, тыс.шт./га: всего - 2,5
в том числе главных (целевых) С -2,5 сопутствующих _____
- 3.3. Подготовка лесного участка отвод лесного участка, отграничение и оформление в натуре площади лесного участка
(отвод лесного участка, отграничение и оформление в натуре площади лесного участка)
Расчистка участка отсутствует
(полосная, сплошная)
- Расстояние между центрами полос _ м, ширина полос _ м,
Сроки проведения расчистки отсутствуют
- Применяемые машины и орудия -
- 3.4. Обработка почвы бороздами
(полосами, бороздами, площадками, иное)
- Размещение и размеры площадок, полос, борозд на площади и их направление прямолинейное, бороздами через 4,0м, основное направление С-Ю
- Глубина обработки почвы 20 см
- Сроки проведения обработки почвы лето-осень 2020г.
- Применяемые машины и орудия ТДТ-55 с плугом ПКЛ-70
- 3.5. Метод и способ лесоразведения ручная посадка сеянцами Сосны обыкновенной с ЗКС
(посадка сеянцами, саженцами, посадочным с ЗКС)
- Сроки проведения работ осень 2020г.
- Применяемые машины и орудия - меч Колесова, лопата
- Количество посадочных на 1 га 2,5 тыс. шт.
- Схема смешения пород С-С-С-С
- Размещение посадочных : расстояние между рядами (площадками, полосами) 3,5-4,0 м, в рядах (в площадках, в полосах),- 0,9м., количество рядов в полосе 1 шт.
- Потребность в посадочном материале на 1 га 2,5 тыс. шт. (кг), и на всю площадь по породам 6.876 тыс. шт. (кг).
- 3.6. Характеристика посадочного материала сеянцы Сосны - ЗКС Паспорта на посадочный материал и сертификаты на семена предоставляются вместе с посадочным материалом.
(сеянцы с закрытой корневой системой или с открытой корневой системой, саженцы, возраст (лет), N и дата паспорта на используемый посадочный материал)
- 3.7. Виды и способы ухода, их кратность:
- 2-й год 2021г. -ручная оправка от завала травой, уничтожение травянистой растительности
- 3-й год 2022г. - агротехнический уход механизированный, в рядах.
- 4-й год 2023г. - агротехнический уход, механизированный, удаление травы и нежелательной поросли лиственных пород.

4. Противопожарные и защитные мероприятия:

4.1. Проведения противопожарных мероприятий - участок ограничен мелиоративной канавой глубиной 1,5метра, создание противопожарной минерализованной полосы не требуется. (перечень мероприятий, объем работ, ширина и протяженность)

4.2. Уход за противопожарными объектами - уход за мелиоративной канавой по необходимости. Плановый уход 2023 г.-330 м, очистка от древесного хлама, пожароопасного подроста.

4.3. Борьба с вредителями, болезнями леса -по необходимости , при наличии обследования, в случае обнаружения признаков заражения.

(перечень мероприятий, объем работ)

5. Проектируемые показатели оценки качества лесоразведения для признания работ по лесоразведению завершенными

5.1. Намечаемый год отнесения земель, предназначенных для лесоразведения, к землям, на которых расположены леса 2028г.

5.2. Состав 10С

5.3. Средняя высота, 0,7 м

5.4. Возраст 9 лет

5.5. Количество деревьев главных (целевых) пород - не менее 2,0
тыс. шт./га

5.6. Приживаемость, % 1 год -100, 3 год -95, 5 год - 85

5.7. Параметры лесных культур в возрасте 5 лет:

Количество деревьев культивируемых пород, тыс.шт./га, всего - 2,1

В том числе по породам С- 2,1

Соотношение средних высот деревьев культивируемых пород и естественно возобновившихся нежелательных пород: С- 0,7м, Б - 0,8 м, Ос -0,9м.

5.8. Характеристика созданного молодняка при отнесении к землям, предназначенных для лесоразведения, к землям, на которых расположены леса:

Количество деревьев главных (целевых) пород, не менее тыс.шт./га, всего 2,0

- В том числе по породам С - 2,0

Соотношение средних высот деревьев культивируемых пород и естественно возобновившихся нежелательных пород: С - 0,7м, Б - 0,8 м, Ос -0,9м

5.8. Намечаемые сроки обследования, годы 2025г., 2028г.

К проекту прилагается:

1. План участка.

2. Расчетно-технологическая карта.

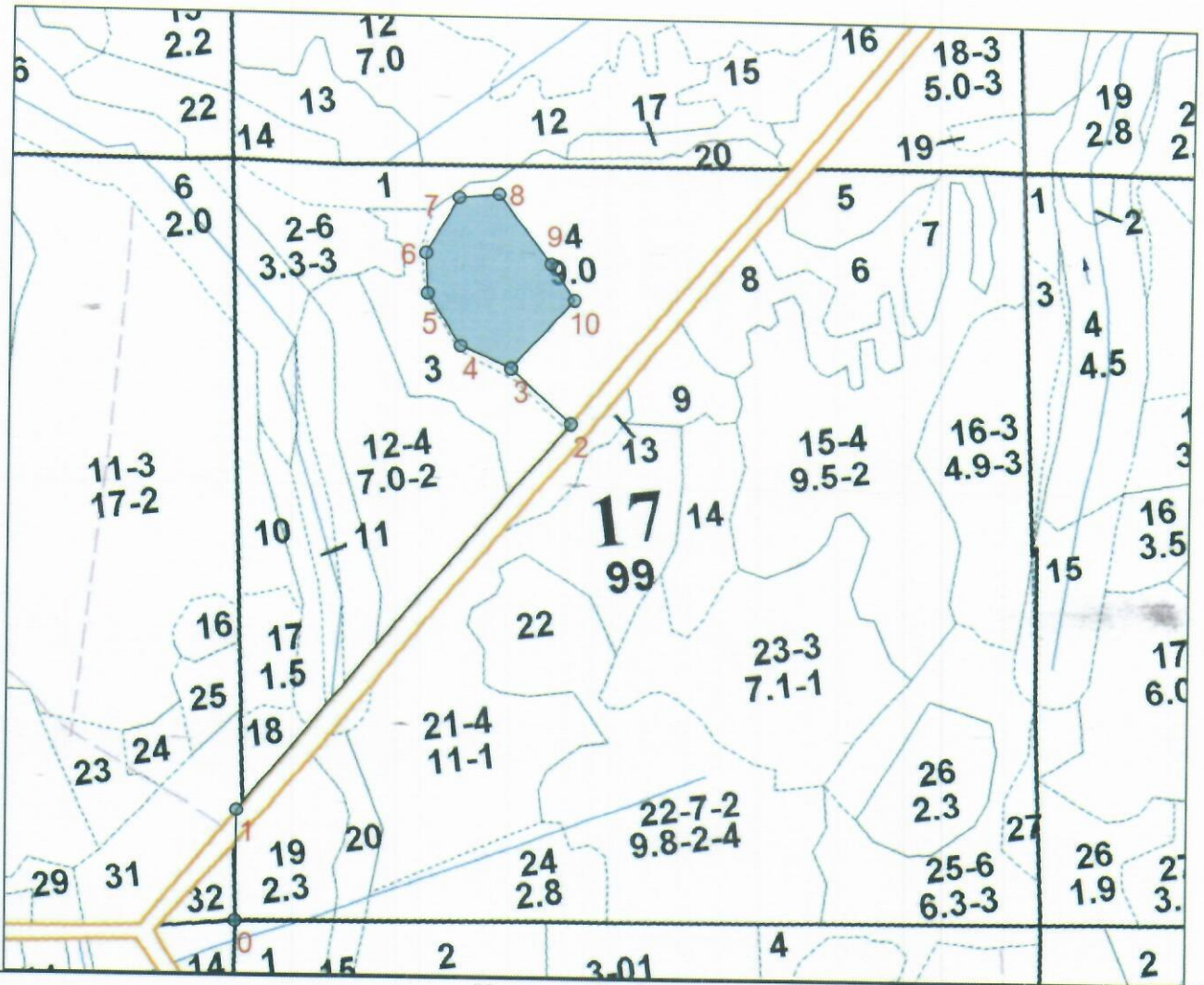
Проект составил:

должность (Ф.И.О.) (подпись, число, печать)

План участка
М 1:10 000

Лесничество (лесопарк)
Участковое лесничество
Номер(а) лесного квартала
Номер(а) лесотаксационного выдела
Масштаб

Любанское
Ульяновское
17
4
1 : 10000



Условные обозначения

Эксплуатационный участок



Площадь общая, га		Площадь эксплуатационная, га	
2.7502		2.7502	
Экспликация объекта			
Номера точек	Азимуты линий, °	Длина линий, м	
Привязка			
0 - 1	0°	145	
1 - 2	40°	662	
2 - 3	311°	104	
Участок под лесовосстановление			
Номер лесосеки	Номера точек	Азимуты линий, °	Длина линий, м

Основной полигон	3 - 4	293°	71
Площадь, га 2.7502	4 - 5	327°	80
	5 - 6	357°	53
	6 - 7	30°	84
	7 - 8	84°	52
	8 - 9	143°	114
	9 - 10	146°	56
	10 - 3	223°	120

Расчетно-технологическая карта.

Технологическая операция							Затраты, на га/на участок		
№ п/п	Вид операции	Срок выполнения	Количественные, качественные характеристики выполняемой работы	Ед. изм. (га, тыс. шт.)	Объем, га	Марка трактора, орудия, инструмента	Ма ш. см	Чел. дн.	Тыс. руб.
1	Планировка, регулирование гидрологического режима	Лето осень 2020г.	Отвод, отграничение лесного участка,	га	2,7502	Буссоль БГ-1	Согласно калькуляции затрат производителя работ.		
3	Обработка почвы	Лето осень 2020г.	Напашка борозд.	га	2,7502	ТДТ-55			
4	Посадка, транспортировка и хранение посадочного материала	Осень 2020г.	Посадка л/к.	га	2,7502	меч Колесова, лопата.			
5	Дополнение	2022г.	Дополнение л/к.	га	2,7502	меч Колесова, лопата.			
6	Агротехнические уходы по годам	2021г.	Ручная оправка, рыхление почвы.	га	2,7502	Тяпка, грабли.			
		2022г.	Дополнение л/к, агроуход механизированный.	га	2,7502	меч Колесова, лопата, кусторез.			
		2023г.	Агроуход механизированный	га	2,7502	Кусторез Shtil			
7	Противопожарные мероприятия	2023г.	Уход за мелиоративной канавой	км	0,33	ТДТ-55 с плугом ПКЛ-70			

Потребность в посадочном материале всего: 6,876 тыс.шт.

В т.ч. на дополнение: 0,5 тыс.шт.

Затраты на посадочный материал: согласно калькуляции тыс.руб.