

**ПРОЕКТ
ЛЕСОВОССТАНОВЛЕНИЯ
(создание лесных культур)
на осень 2020г.**

Лесничество Бокситогорское Участковое лесничество Анисимовское

№ квартала 12 № выдела 16(6,7), 20(0,1)

Главная порода Ель

Вид культур сплошные

(сплошные, подпологовые, реконструкция)

Арендатор лесного участка ООО «Крона-Восток», договор аренды № 22/3-2009-11 от 02.11.2009г., декларация № 1-2018 от 29.05.2018г

(наименование, № дог.аренды, декларация, дата)

Площадь участка, 11,9/6,8 га

План участка, масштаб 1:10 000

1. Категория лесокультурной площади: сплошная вырубка 2019 г. состояние очистки проведена в соответствии с технологической картой разработки лесосеки, кол-во пней (валунов) на 1 га до 600 шт/га., гарь ___ г.; редина, пустырь, прогалина и т.д. оставление единичных деревьев в.16 Б-4шт. Ос-1шт.
2. Рельеф, почвы, механический состав, степень влажности дренированные равнины хорошо пологие склоны, модергумусные подзолистые и суглинистые
3. Напочвенный покров (важнейшие растения-индикаторы) кислица, майник, кочедыжник.
4. Тип леса (тип вырубки), тип лесорастительных условий в.16-КС С2, в.20-ЧС В2
5. Наличие естественного возобновления (по породам), тыс.шт./га; размещение, средняя высота, м не проектируется
6. Зараженность почвы вредителями, вид при предварительном осмотре участка присутствие признаков заселения на лесокультурной площади вредных организмов не обнаружено
7. Состав, возраст, полнота, класс бонитета реконструируемого насаждения не проектируется
8. Способ реконструкции: ширина и направление коридоров, кулис, площадь расчищенных коридоров от общей площади реконструируемого участка (в %) не проектируется
9. Сроки и виды подготовки площади, применяемые машины и орудия не проектируется
10. Способы и время обработки почвы (механизированная, ручная, сплошная, полосами, бороздами, площадками и т.д.), глубина обработки почвы, применяемые машины и орудия Частичная подготовка почвы механизированная, бороздами, глубиной до 0,2м. трактором ТДТ-55 с плугом ПЛМЛ-001. Бесснежный период 2020 года.
11. Размещение и размеры площадок, полос, борозд на площади и их направление борозды прямолинейные или с плавным искривлением, шириной до 1,2 м, через 4,0-5,5м.
12. Метод и способ создания культур (посадка сеянцами, саженцами, посев рядовой, строчно-луночный, ручной, механизированный) посадка сеянцами в дно, пласт, берму борозды, в шахматном или рядовом порядке (в зависимости от почвы и рельефа площади)
13. Количество посадочных (посевных) мест на 1 га, тыс.шт. не менее 3,0
14. Размещение посадочных (посевных) мест, расстояние между рядами 4,0-5,5м, в рядах 0,4-1,0 м
15. Схема смешения пород EEEE
16. Потребность в посадочном (посевном) материале на 1 га не менее 3000 шт тыс.шт. (кг) и на всю площадь по породам не менее 20400 шт
17. Характеристика посадочного (посевного) материала по породам: возраст сеянцев, саженцев стандартные сеянцы Ели (окс) возраст 3года, высота не менее 12 см, диаметр стволика у корневой шейки не менее 2,0 мм класс качества семян, их происхождение
18. Способ подготовки семян к посеву не проектируется
19. Виды и способы агротехнических уходов, их кратность: ручная оправка растений от завала травой и почвой по необходимости, однократно; уничтожение травянистой и древесной растительности в рядах культур по необходимости, однократно.
20. Виды и способы лесоводственных уходов, их кратность: уничтожение древесной растительности в рядах культур по необходимости, однократно
21. Противопожарные мероприятия, протяженность, ширина мин полос прерывистая опашка по периметру участка, шириной до 1,4 м
22. Намечаемый год перевода культур в лесопокрытую площадь не ранее 2029 год
23. Показатели оценки восстановления лесов для признания работ по лесовосстановлению выполненными (возраст, количество деревьев главных лесных пород, средняя высота) возраст не менее 9 лет, количество деревьев главных пород не менее 2,0 тыс.шт на 1 га, средняя высота деревьев главных пород не менее 0,7 м.

Составил (арендатор): инженер л.с.рес. Иванова А.Н. [подпись] «20.05.20»

(должность) (Ф.И.О.) (подпись) (дата)

Проверил (лесничий): Рыжов А.О. [подпись] «21» 07.20

(Ф.И.О.) (подпись) (дата)

Проверил (инженер по л/в): Сидорова М.С. [подпись] «23» 07.20

(Ф.И.О.) (подпись) (дата)

Учено с внесением следующих замечаний _____

Главный лесничий: Рыжова С.В. [подпись] «20» 07.20

АБРИС

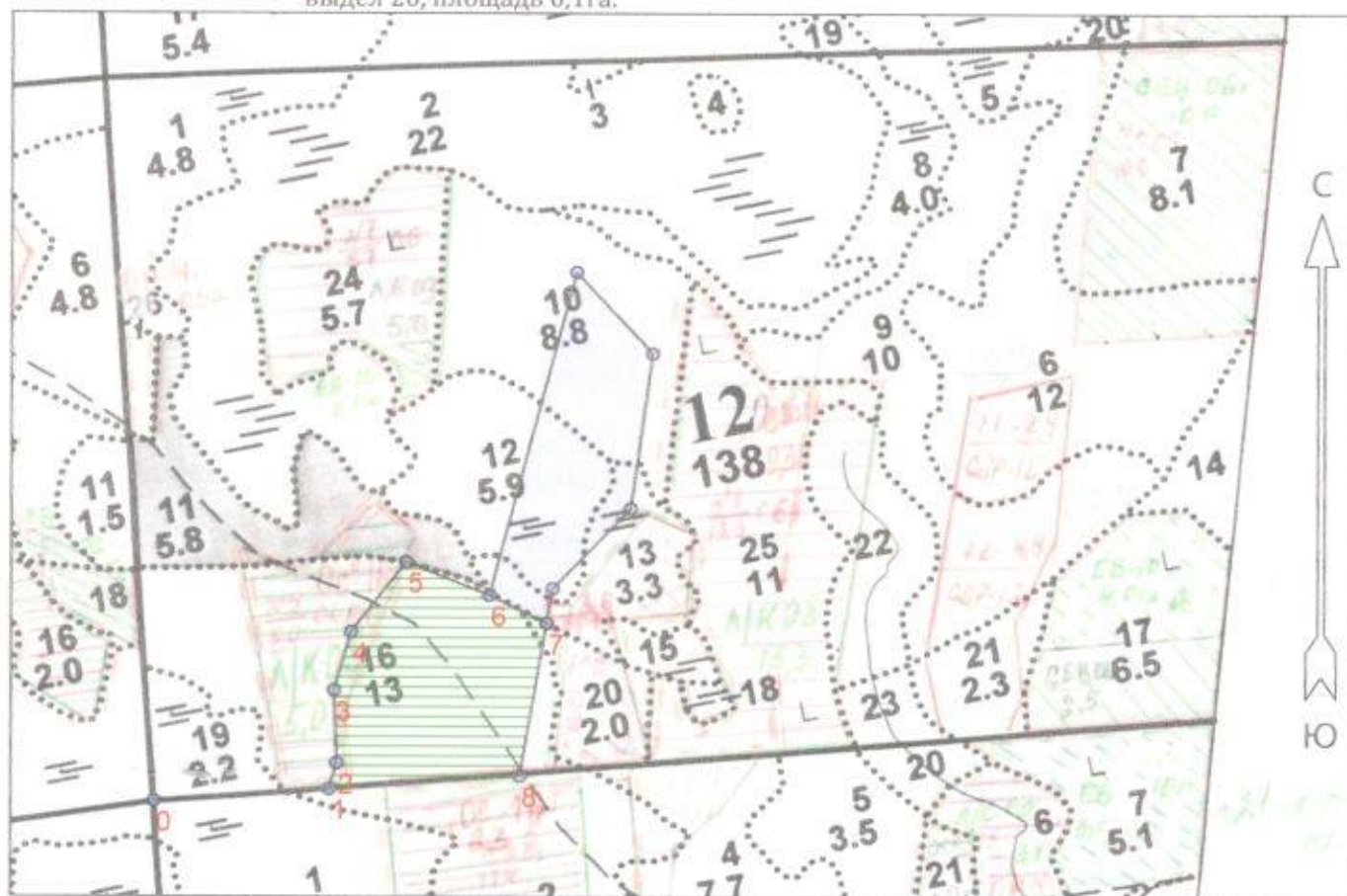
участка, назначенного под лесные культуры
для ООО „Крона-Восток“, на 2020 год.

Лесная декларация № 1-2018 от 29.05.2018г.

Квартал 12, делянка 1, выдел 16, площадь 6,7га.

выдел 20, площадь 0,1га.

Анисимовское участковое лесничество
Бокситогорского лесничества-филиала
ЛОГКУ „Леноблесс“



Общая площадь: 11,9

Эксплуатационная площадь: 6,8


Масштаб: 1 : 10000

Выполнил: Инженер л/с р. Иванова А.Н.

Согласовано: Лесничий уч. л-ва

Рыжов А.О.

Условные обозначения:

 лесные культуры

 ВПЦ

№№	Направлени е	Румбы	Длина, м
0 - 1	СВ	86° 00'	235.0
1 - 2	СВ	15° 00'	36.0
2 - 3	СЗ	2° 00'	98.0
3 - 4	СВ	16° 00'	81.0
4 - 5	СВ	38° 00'	120.0
5 - 6	ЮВ	68° 00'	120.0
6 - 7	ЮВ	64° 00'	86.0
7 - 8	ЮЗ	10° 00'	208.0
8 - 1	ЮЗ	86° 00'	255.0