



«Утверждаю»
Начальник Управления
Капитального строительства
ООО «РусХимАльянс»
Горбунов А.Н.
По доверенности № КФС-04/042-2019 от 29.10.2019

« 3 » августа 2020г.

ПРОЕКТ ЛЕСОРАЗВЕДЕНИЯ ДЛЯ КОМПЕНСАЦИОННОГО ЛЕСОРАЗВЕДЕНИЯ

ОСЕНЬ 2020 Г.
по Договору аренды лесного участка №1144/ДС-2018-11
от 26.11.18 с ООО «РусХимАльянс»

наименование исполнителя работ или лесопользователя (N и дата договора, распоряжения, соглашения, лесная декларация и др.)

Характеристика местоположения лесного участка

- 1.1. Лесничество Ломоносовское
- 1.2. Участковое лесничество Володарское
- 1.3. Номер квартала 220
- 1.4. Номер выдела б
- 1.5. Площадь участка, с точностью до 0,0000 га 2,2000
- 1.6. План участка, масштаб 1:5 000 (прилагается к Проекту)
2. Характеристика лесорастительных условий участка
 - 2.1. Лесорастительная зона таежная
 - 2.2. Лесной район Балтийско-Белозерский
 - 2.3. Целевое назначение лесов Защитные леса- Запретные полосы
 - 2.4. Рельеф равнина
 - 2.5. Почва слабодриенированная временного избыточного увлажнения суглинистая и глинистая с повышенным содержанием гумуса
(тип, степень увлажнения, механический состав)
 - 2.6. Тип леса (тип лесорастительных условий) травяно-таволжный осушенный, С3(кипрейный)
 - 2.7. Категория площади лесоразведения ландшафтная поляна
(сенокос, пашни, карьеры и др.)

2.8. Напочвенный покров кипрей, таволга, сныть, луговик дернистый, мятлик луговой, ситник, лютик едкий

(важнейшие растения-индикаторы)

2.9. Захламленность отсутствует

(отсутствует, слабая, средняя, сильная)

2.10. Завалуненность, % (слабая, средняя, сильная) ----

2.11. Наличие малоценных пород 10 Олс+Ивд

2.12. Характер и размещение оставленных деревьев и кустарников самосев от стен леса. Лиственные породы семенного происхождения по краям ландшафтной поляны,

2.13. Степень задернения почвы сильная 100%

слабая, средняя, сильная

2.14. Зараженность почвы вредителями, вид, шт./га -

2.15. Гидрологические условия временное избыточное увлажнение

3. Обоснование проектируемого способа лесоразведения, породного состава восстанавливаемых лесов, сроки и способы лесоразведения

3.1. Вид проектируемого лесного насаждения для лесоразведения: Хвойное- сплосшные культуры Сосны обыкновенной

3.2. Культивируемые породы деревьев, тыс.шт./га: всего 2.5

в том числе главных (целевых) 2.5 сопутствующих нет

3.3. Подготовка лесного участка вынос границ участка в натуру, установка столбов (отвод лесного участка, отграничение и оформление в натуру площади лесного участка)

Расчистка - удаление едичичной поросли нежелательных листовных пород и кустарника топором, кусторезом с приземлением на перегнивание

(полосная, сплошная, с корчевкой (без корчевки) пней)

Расстояние между центрами полос - _____ м, ширина полос - _____ м,

Сроки проведения расчистки 3к 2020.

Применяемые машины и орудия топоры, кусторезы.

3.4. Обработка почвы бороздами
(полосами, бороздами, площадками, иное)

Размещение и размеры площадок, полос, борозд на площади и их

направление борозды через 3-5 м с ЮЗ на СВ

Глубина обработки почвы 20-30 см

Сроки проведения обработки почвы 3к 2020г.

Применяемые машины и орудия трактор ТДТ-55 в агрегате с плугом ПЛ-1

3.5. Метод и способ искусственного лесоразведения посадка вручную под меч

«Колесова» сеянцами Сосны ЗКС в пласт проведенных плужных борозд

(посадка сеянцами, саженцами, посадочным с ЗКС)

Сроки проведения работ 3к 2020года

Применяемые машины и орудия в ручную под меч «Колесова»

Количество посадочных на 1 га 2.5 тыс. шт.

Схема смешения пород чистая 10С С-С-С

Размещение посадочных мест: расстояние между рядами

(площадками, полосами) 3-5 м, в рядах (в площадках, в полосах) 0,7-1,1м

- _____, количество рядов в полосе - _____ шт.

Потребность в посадочном материале на 1 га 2.5 тыс. шт.

(кг), и на всю площадь по породам Сосна сщ. ЗКС- 5.50 тыс. шт. (кг).

3.6. Характеристика посадочного материала сосна сеянцы 2-х летки с закрытой корневой системой

(сеянцы с закрытой корневой системой или с открытой корневой системой, сажены, возраст (лет), N и дата паспорта на используемый посадочный материал)

3.7. Виды и способы ухода, их кратность: см. приложение 2,

1-й год 1-агроуход; 5-й год 1-агроуход

2-й год 1-агроуход; 6-й год 1-лесоводственный уход;

3-й год 1-агроуход; 7-й год 1- лесоводственный уход;

4-й год 1-агроуход; 8-й год 1- лесоводственный уход;

Дополнение лесных культур производится с приживаемостью 25-85% и неравномерным отпадом по площади участка вне зависимости от приживаемости, по итогам инвентаризаций.

4. Противопожарные и защитные мероприятия

4.1. Проведения противопожарных мероприятий создание противопожарной минерализованной полосы по границе участка- 996 м длина. не менее 1,4 м ширина.
(перечень мероприятий, объем работ, ширина и протяженность)

4.2. Уход за противопожарными объектами в первые 3 года ежегодно прочистка (обновление) полосы поверхности земли шириной не менее 1.4 м от лесных горючих материалов до минерального слоя, в последующие годы по необходимости.

4.3. Борьба с вредителями, болезнями леса _____
(год ухода, перечень мероприятий, объем работ)
(перечень мероприятий, объем работ)

5. Проектируемые показатели оценки качества лесоразведения для признания работ по лесоразведению завершенными.

5.1. Намечаемый год отнесения земель, предназначенных для лесоразведения, к землям, на которых расположены леса 2028 г.

5.2. Состав 8С2Олс+Ивд

5.3. Средняя высота, 1,0 м

5.4. Возраст 8 лет

5.5. Количество деревьев главных (целевых) пород не менее 2,0
тыс. шт./га

5.6. Приживаемость, % 1 год не менее 80%, 3 год не менее 76%, 5 год не менее 76%

5.7. Параметры лесных культур в возрасте 5 лет:

Количество деревьев культивируемых пород, тыс.шт./га, всего 2,5

В том числе по породам 10 С

Соотношение средних высот деревьев культивируемых пород и естественно возобновившихся нежелательных пород: 0,9м/0,9м

5.8. Характеристика созданного молодняка при отнесении земель, предназначенных для лесоразведения, к землям, на которых расположены леса:

Количество деревьев главных (целевых) пород, не менее тыс.шт./га, всего 2,0

В том числе по породам Сосна.

Соотношение средних высот деревьев культивируемых пород и естественно возобновившихся нежелательных пород: 1,0/1,0

5.9. Намечаемые сроки обследования, годы плановая инвентаризация- весна 2021, 2023, 2025, 2028 г.г.

К проекту прилагается:

1. План участка.

2. Расчетно-технологическая карта.

Проект составил:

М. Снегачант

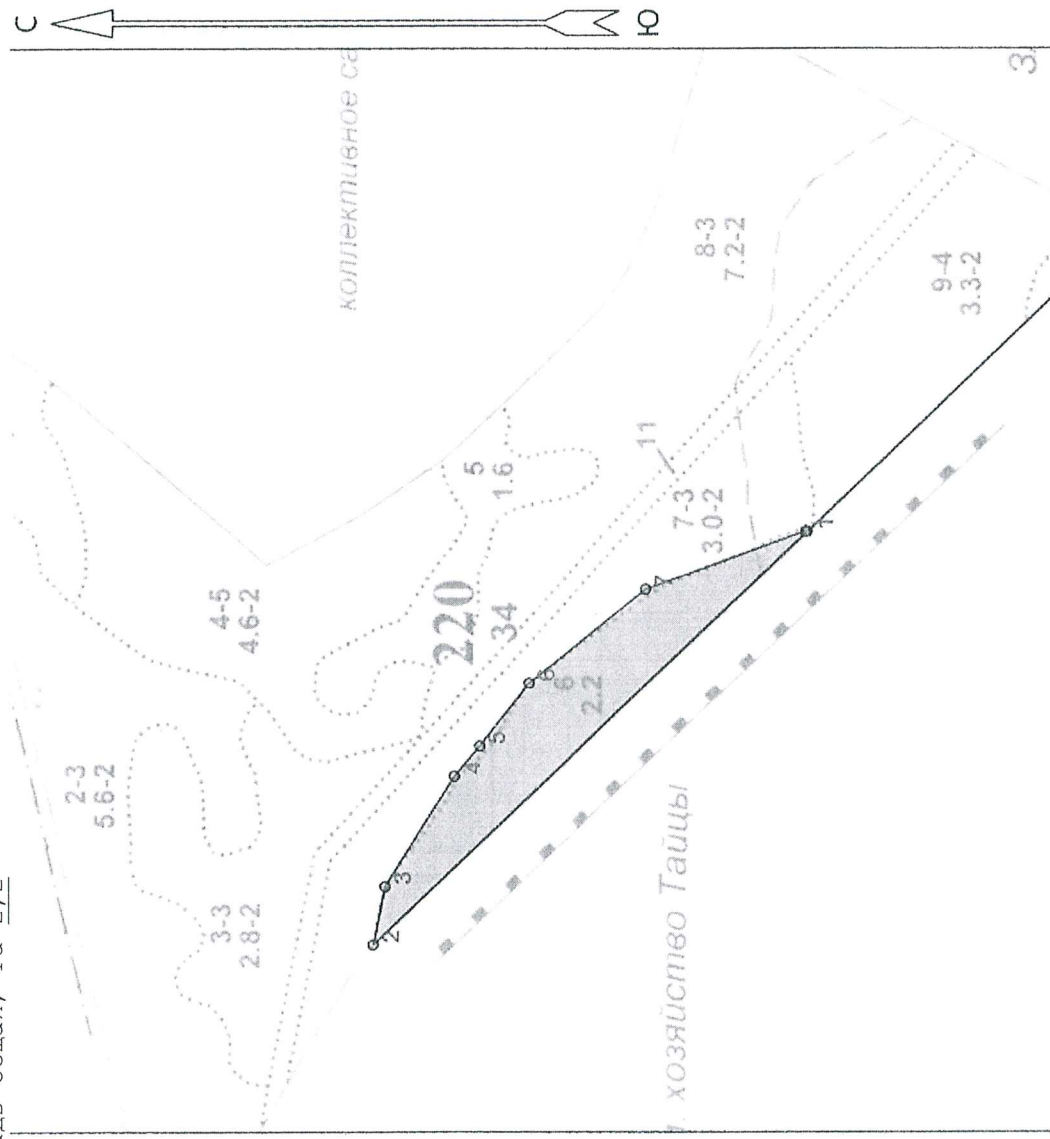


Должность (Ф.И.О.) (подпись) _____, число, печать) 03.08.2020г.

Приложение № 1.

План участка
М 1 : 5 000

Лесничество (лесопарк) Ломоносовское лесничество-филиал ЛОГКУ «Ленобллес»
 Участковое лесничество Володарское
 Урочище (при наличии) _____
 Номер (а) лесного квартала 220
 Номер (а) лесотаксационного выдела б
 Масштаб 1:5 000
 Площадь общая, га 2,2



Экспликация объекта			
Номера точек	Направление румбы (азимуты) линий, °	Длина линий, м	
Привязка			
0-1	СЗ: 53° 30'	353.0	
Объект			
Катег. земель	Площадь участка га	Номера точек	Направление румбы (азимуты) линий, °
Ланд. поляна	2,20	1-2	СЗ: 53° 00'
		2-3	ЮВ: 88° 00'
		3-4	ЮВ: 67° 00'
		4-5	ЮВ: 59° 30'
		5-6	ЮВ: 61° 30'
		6-7	ЮВ: 48° 00'
		7-1	ЮВ: 29° 30'
			Длина линий, м
			485.6
			48.50
			106.0
			32.0
			65.0
			122.0
			137.0

А.А. Вилеманов

Подпись (расшифровка подписи)

Дата 03. августа 2020.

Расчетно-технологическая карта.

№ п/п	Технологическая операция					Затраты, на га/на участок			
	Вид операции	Срок выполнения	Количественные, качественные характеристики выполняемой работы	Ед. изм. (га, тыс. шт.)	Объем, га	Марка трактора, орудия, инструмента	Маш. см.	Чел. дн.	Тыс. руб.
1	Планировка, трассирование, регулирование гидрологического режима	-							
2	Расчистка участка	3к 2020	Расчистка от единичной поросли и кустарника.	Га		Топор, кусторез.			
3	Обработка почвы	3к 2020г	Нарезка плужных борозд ч/з 3-5м	Га	2,2	ТДТ-55, ПЛ-1			
4	Посадка, транспортировка и хранение посадочного материала	3к 2020г.	Посадка семян Сосны ЗКС вручную под меч.	Га	2,2	Меч «Коле сова»			
5	Дополнение	3к 2021г.- 3к 2028г.	Дополнение лесных культур по мере необходимости	Га	2,2	Меч «Коле сова»			
6	Агротехнические уходы по годам Лесоводственный уход	3к 2021г.- 3к 2028г.	Удаление травянистой растительности, поросли листовных пород в рядах культур, в ручную и механизированно.	Га	2,2	Топоры тяпки секаторы, мотокусоторезы.			
7	Лесозащитные мероприятия	-			-				
8	Противопожарные мероприятия	3к 2021г.- 3к 2028г.	Создание минерализ. полосы шир.1,4 м, прочистка уход ежегодно-перв 3 года.	м	996	ТДТ-55, ПЛ-1			

Потребность в посадочном материале всего: 5,5 тыс. шт.

В т.ч. на дополнение: _____ тыс.шт.

Затраты на посадочный материал: _____ тыс.руб.