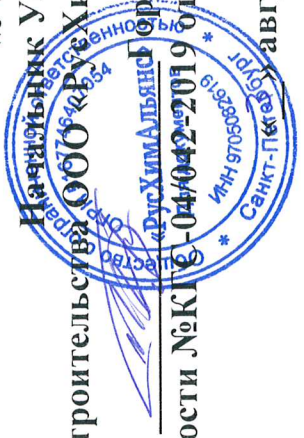


«Утверждаю»

Иван Иванович Управляющий
Капитального строительства ООО «РусХимАльянс»



По доверенности №К18-04/042-2019 от 29.10.2019

августа 2020г.

ПРОЕКТ ЛЕСОРАЗВЕДЕНИЯ

ДЛЯ КОМПЕНСАЦИОННОГО ЛЕСОРАЗВЕДЕНИЯ

осень 2020 г.

по Договору аренды лесного участка №1144/ДС-2018-11
от 26.11.18 с ООО «РусХимАльянс»

наименование исполнителя работ или лесопользователя (N и дата договора,
распоряжения, соглашения, лесная декларация и др.)

Характеристика местоположения лесного участка

- 1.1. Лесничество Волосовское
1.2. Участковое лесничество Врудское
1.3. Номер квартала 67
1.4. Номер выдела 20
1.5. Площадь участка, с точностью до 0,0000 га 1,2000 га
1.6. План участка, масштаб 1:10 000 (прилагается к Проекту)

2. Характеристика лесорастительных условий участка

- 2.1. Лесорастительная зона Таёжная
2.2. Лесной район Балтийско-белозерский таёжный район
2.3. Целевое назначение лесов Эксплуатационные леса
2.4. Рельеф равнинный
2.5. Почва суглинистые
(тип, степень увлажнения, механический состав)
2.6. Тип леса (тип лесорастительных условий) A2
2.7. Категория площади лесоразведения сенокос
(сенокос, пашни, карьеры и др.)
2.8. Напочвенный покров бобовые, злаки (тимopheвка луговая, овсяница луговая, клевер)

- 2.9. Захламленность отсутствует
(важнейшие растения-индикаторы)
2.10. Завалуненность, % (слабая, средняя, сильная)
(отсутствует, слабая, средняя, сильная)
2.11. Наличие малценных пород --
2.12. Характер и размещение оставленных деревьев и кустарников --
2.13. Степень задернения почвы средняя
слабая, средняя, сильная

2.14. Зараженность почвы вредителями, вид, шт./га обследование не выполнялось

2.15. Гидрологические условия обводненность слабая, водоемы на участке отсутствуют
3. Обоснование проектируемого способа лесоразведения, породного состава восстанавливаемых лесов, сроки и способы лесоразведения

3.1. Вид проектируемого лесного насаждения для лесоразведения: лесные культуры

3.2. Культивируемые породы деревьев, тыс.шт./га: всего 2,3

в том числе главных (целевых) Е-2,3 сопутствующих --

3.3. Подготовка лесного участка отвод лесного участка (ограничение в натуре площади лесного участка кольями по периметру)

(отвод лесного участка, отграничение и оформление в натуре площади лесного участка)
Расчистка участка _____ не требуется

(полосная, сплошная)

Расстояние между центрами полос -- м, ширина полос -- м,

Сроки проведения расчистки --

Применяемые машины и орудия ---

3.4. Обработка почвы ___ механизированная бороздами с рыхлением дна
(полосами, бороздами, борозды на площади, иное)

Размещение и размеры площадок, полос, борозд на площади и их

направление ___ борозды через 3,5 м, шириной 0,7 м с севера на юг

Глубина обработки почвы 15-20 см

Сроки проведения обработки почвы ___ осень 2020 г

Применяемые машины и орудия ___ трактор ТДТ-55 в сцепке с плугом ПЛ-1

3.5. Метод и способ лесоразведения ___ посадка сеянцами с ЗКС

(посадка сеянцами, саженцами, посадочным с ЗКС)

Сроки проведения работ ___ осень 2020 г

Применяемые машины и орудия ___ ручная посадка сеянцев под меч Колесова

Количество посадочных на 1 га 2,3 тыс. шт.

Схема смешения пород ___ Е-Е-Е-Е

Расстояние посадочных: расстояние между рядами (площадками, полосами)

___ 3,5 м, в рядах (в площадках, в полосах), м 1,2, количество рядов в
полосе 1 шт.

Потребность в посадочном материале на 1 га 2,3 тыс. шт.(кг), и на всю площадь по
породам 2,76 тыс. шт. (кг).

3.6. Характеристика посадочного материала 3х (4х) летние сеянцы Ели обыкновенной с
закрытой корневой системой, паспорт № От 20 г.

(сеянцы с закрытой корневой системой или с открытой корневой системой, саженцы,
возраст (лет), N и дата паспорта на используемый посадочный материал)

3.7. Виды и способы ухода, их кратность:

1-й год 2021 г.- двух-кратный -(весной- ручная опровка растений от завала травой и почвой,
выжимания морозом; осень- уничтожение травянистой и древесно-кустарниковой растительности
в рядах культуры и междурядах и – дополнение культуры при необходимости в соответствии с
рекомендациями на основании инвентаризации , проведенной Волосовским лесничеством-
филиалом ЛОГКУ «Ленобллес» при приживаемости менее 85%.)

2-й год 2022 г.- двух-кратный -(весной- ручная опровка растений от завала травой и почвой,
выжимания морозом; осень- уничтожение травянистой и древесно-кустарниковой растительности
в рядах культуры и междурядах и – дополнение культуры при необходимости в соответствии с
рекомендациями на основании инвентаризации , проведенной Волосовским лесничеством-
филиалом ЛОГКУ «Ленобллес» при приживаемости менее 85%.)

3-й год 2023 г. - двух-кратный (весна – ручная опровка растений от завала травой и почвой,
выжимания морозом; осень – рыхление почвы с одновременным уничтожением травянистой и
древесной растительности в рядах культуры и междурядах, подавление, скашивание
растительности механическим путем);

4-й год 2024 г.- при необходимости (в соответствии рекомендациями на основании
инвентаризации, проведенной Волосовским лесничеством –филиала ЛОГКУ «Ленобллес»);

5-й год 2025 г. - при необходимости (в соответствии рекомендациями на основании
инвентаризации, проведенной Волосовским лесничеством –филиала ЛОГКУ «Ленобллес»);

6-й год 2026 г. - при необходимости (в соответствии рекомендациями на основании
инвентаризации, проведенной Волосовским лесничеством –филиала ЛОГКУ «Ленобллес»);

7-й год 2027 г. - при необходимости (в соответствии рекомендациями на основании

инвентаризации, проведенной Волосовским лесничеством –филиала ЛОГКУ «Ленобллес»);

8-й год 2028 г. - при необходимости (в соответствии рекомендациями на основании
инвентаризации)

4. Противопожарные и защитные мероприятия

4.1. Проведения противопожарных мероприятий ___ создание минерализованных полос по
периметру лесного участка трактором ТДТ – 55 в сцепке с плугом ПЛ -1 общей

протяженностью 0,7 км_

(перечень мероприятий, объем работ, ширина и протяженность)

4.2. Уход за противопожарными объектами _ в первые три года ежегодное обновление противопожарных минерализованных полос, далее по необходимости _ (год ухода, перечень мероприятий, объем работ)

4.3. Борьба с вредителями, болезнями леса _ визуальное наблюдение за состоянием лесных культур до отнесения земель, предназначенных для лесоразведения, к землям, на которых расположены леса. При выявлении вредителей или болезней лесных культур проведение лесопатологического обследования с дальнейшим проведением рекомендуемых мероприятий.

(перечень мероприятий, объем работ)

5. Проектируемые показатели оценки качества лесоразведения для признания работ по лесоразведению завершенными

5.1. Намечаемый год отнесения земель, предназначенных для лесоразведения, к землям, на которых расположены леса **2028** год

5.2. Состав **10Е**

5.3. Средняя высота, **0,7** м

5.4. Возраст **9** лет

5.5. Количество деревьев главных (целевых) пород не менее **2,0** тыс. шт./га

5.6. Приживаемость, % 1 год **95** %, 3 год **90** %, 5 год **85** %

5.7. Параметры лесных культур в возрасте 5 лет:

Количество деревьев культивируемых пород, тыс. шт./га, всего **2,0**

В том числе по породам **Е, 2,0**

Соотношение средних высот деревьев культивируемых пород и естественно возобновившихся нежелательных пород: **1:1**

5.8. Характеристика созданного молодняка при отнесении к земель, предназначенных для лесоразведения, к землям, на которых расположены леса:

Количество деревьев главных (целевых) пород, не менее тыс.шт./га, всего **2,0**

В том числе по породам **Е, 2,0**

Соотношение средних высот деревьев культивируемых пород и естественно возобновившихся нежелательных пород: **1:1**

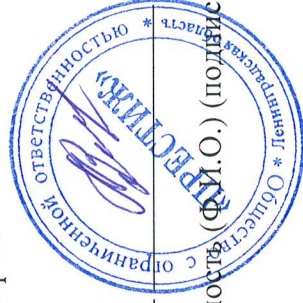
5.8. Намечаемые сроки обследования, годы **2021 г., 2022 г., 2024 г., 2028 г.**

К проекту прилагается:

1. План участка.
2. Расчетно-технологическая карта.

Проект составил:

М. Спущина Ш А



А. Бегунов ВК

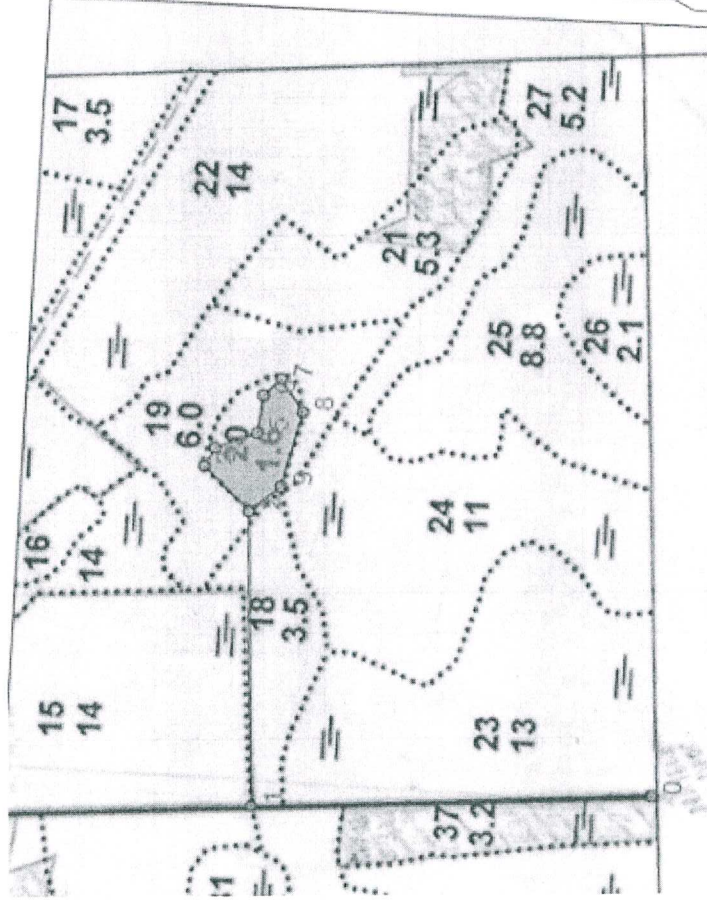
03.08.2020г.

должность (Ф.И.О.) (подпись, число, печать)

План участка
М 1 : 10 000

Лесничество (лесопарк) Волосовское
 Участковое лесничество Врудское
 Урочище (при наличии) –
 Номер(а) лесного квартала 67
 Номер(а) лесотаксационного выдела 20
 Масштаб 1 : 10 000

| |
|----------------------|
| Площадь общая, га |
| 1,2 |



| Экспликация объекта привязка | | | |
|------------------------------|-----------------------------|----------------|-----------------------------|
| Номера точек | Направление (азимут), румбы | Длина линий, м | |
| 0 - 1 | СЗ | 4 | 560 |
| 1 - 2 | СВ | 86 | 416 |
| Объект | | | |
| Катег. Земель | Площадь участка, га | Номера точек | Направление (азимут), румбы |
| | 1,2 | 2 - 3 | СВ |
| | | 3 - 4 | ЮВ |
| | | 4 - 5 | ЮВ |
| | | 5 - 6 | ЮВ |
| | | 6 - 7 | ЮВ |
| | | 7 - 8 | ЮС |
| | | 8 - 9 | СЗ |
| | | 9 - 2 | СЗ |
| | | | Длина линий, м |
| | | | 90 |
| | | | 30 |
| | | | 63 |
| | | | 53 |
| | | | 34 |
| | | | 55 |
| | | | 108 |
| | | | 56 |

А.А. Емельянов Емельянов А.А. Дата 03 августа 2020г.

Подпись (расшифровка подписи)

Расчетно-технологическая карта.

| Технологическая операция | | | | | | | | | |
|--------------------------|--|-----------------------------------|---|-------------------------|-----------|-------------------------------------|----------|------------------------|-----------|
| № п/п | Вид операции | Срок выполнения | Количественные характеристики выполняемой работы | Ед. изм. (га, тыс. шт.) | Объем, га | Марка трактора, орудия, инструмента | Маш. см. | Загр. на га/на участок | Тыс. руб. |
| 1 | Планировка, трассирование, регулирование гидрологического режима | -- | -- | -- | -- | -- | -- | -- | -- |
| 2 | Расчистка участка | -- | -- | -- | -- | -- | -- | -- | -- |
| 3 | Обработка почвы | Осень 2020 г | Проведение борозд глубиной 15-20см с расстоянием между центрами борозд 3,5 м | га | 1,2 | ТДТ-55 ПЛ-1 | | | |
| 4 | Посадка, транспортировка и хранение посадочного материала | Осень 2020 г | Ручная посадка 3х летних сеянцев в дно борозды с размещением в ряду через 1,2м . перевозка посадочного материала на л/к площадь | Тыс Шт. | 2,76 | Меч Колесова , УАЗ-390945 | | | |
| 5 | Дополнение | | | | | | | | |
| 6 | Агротехнические уходы по годам | 2020-2024, далее по необходимости | Ручная опривка растений от завала травой и почвой, размыва и выжимания морозом; -рыхление почвы с одновременным уничтожением травянистой и малощенной естественной древесной растительности в рядах культур и междурядьях; -уничтожение или предупреждение появления травянистой и нежелательной древесной растительности | га | 1,2 | Тяпка, мотыга Секор -3 | | | |
| 7 | Лесозащитные мероприятия | | а) Предупредительные мероприятия(лесопатологическое обследование при условии визуального выявления очагов вредителей и болезней) б) истребительные мероприятия | га | 1,2 | | | | |
| 8 | Противопожарные мероприятия | 2020-2024, далее по необходимости | Создание противопожарных минерализованных полос(противопожарного барьера) | км | 0,7 | ТДТ-55 ПЛ-1 | | | |

Потребность в посадочном материале всего: 2,76 тыс.шт.

В т.ч. на доп.полнение: _____ тыс.шт.

Загр. на посадочный материал: _____ тыс.руб.