

«Утверждаю»

Начальник Управления
Капитального строительства ООО «РусХимАльянс»

Горбунов А.Н.
По доверенности №КГС-04/042-2019 от 29.10.2019

29 августа 2020г.

ПРОЕКТ

ЛЕСОРАЗВЕДЕНИЯ

ДЛЯ КОМПЕНСАЦИОННОГО ЛЕСОРАЗВЕДЕНИЯ

осень 2020 г.

по Договору аренды лесного участка №1144/ДС-2018-11
от 26.11.18 с ООО «РусХимАльянс»

наименование исполнителя работ или лесопользователя (N и дата договора,
распоряжения, соглашения, лесная декларация и др.)

Характеристика местоположения лесного участка

- 1.1. Лесничество Волосовское
- 1.2. Участковое лесничество Врудское
- 1.3. Номер квартала 76
- 1.4. Номер выдела 27
- 1.5. Площадь участка, с точностью до 0,0000 га 2,4000 га
- 1.6. План участка, масштаб 1:10 000 (прилагается к Проекту)

2. Характеристика лесорастительных условий участка

- 2.1. Лесорастительная зона Таёжная
- 2.2. Лесной район Балтийско-белозерский таёжный район
- 2.3. Целевое назначение лесов Эксплуатационные леса
- 2.4. Рельеф равнинный
- 2.5. Почва суглинистые
(тип, степень увлажнения, механический состав)
- 2.6. Тип леса (тип лесорастительных условий) A2
- 2.7. Категория площади лесоразведения сенокос
(сенокос, пашни, карьеры и др.)
- 2.8. Напочвенный покров бобовые, злаки (тимофеевка луговая, овсяница луговая, клевер)
(важнейшие растения-индикаторы)

- 2.9. Захламленность отсутствует
(отсутствует, слабая, средняя, сильная)
- 2.10. Завалуненность, % (слабая, средняя, сильная) слабая
- 2.11. Наличие малоченных пород --
- 2.12. Характер и размещение оставленных деревьев и кустарников --
- 2.13. Степень задернения почвы средняя
слабая, средняя, сильная

2.14. Зараженность почвы вредителями, вид, шт./га обследование не выполнялось

2.15. Гидрологические условия обводненность слабая, водоемы на участке отсутствуют
3. Обоснование проектируемого способа лесоразведения, породного состава восстанавливаемых лесов, сроки и способы лесоразведения

3.1. Вид проектируемого лесного насаждения для лесоразведения: лесные культуры

3.2. Культивируемые породы деревьев, тыс.шт./га: всего 2,3
в том числе главных (целевых) Е-2,3 сопутствующих --

3.3. Подготовка лесного участка отвод лесного участка (ограничение в натуре площади лесного участка колями по периметру)

(отвод лесного участка, отграничение и оформление в натуре площади лесного участка)

Расчистка участка _____ не требуется

(полосная, сплошная)

Расстояние между центрами полос -- м, ширина полос -- м,

Сроки проведения расчистки --

Применяемые машины и орудия ---

3.4. Обработка почвы механизированная бороздами с рыхлением дна

(полосами, бороздами, борозды на площади и иное)

Размещение и размеры площадок, полос, борозд на площади и их

направление борозды через 3,5 м, шириной 1,2 м с севера на юг

Глубина обработки почвы 15-20 см

Сроки проведения обработки почвы осень 2020 г

Применяемые машины и орудия трактор ТДТ-55 в сцепке с плугом ПЛ-1

3.5. Метод и способ лесоразведения посадка сеянцами с ЗКС

(посадка сеянцами, саженцами, посадочным с ЗКС)

Сроки проведения работ осень 2020 г

Применяемые машины и орудия ручная посадка сеянцев под меч Колесова

Количество посадочных на 1 га 2,3 тыс. шт.

Схема смешения пород Е-Е-Е

Размещение посадочных: расстояние между рядами (площадками, полосами) 3,5 м, в

рядах (в площадках, в полосах), м 0,7, количество рядов в полосе 1 шт.

Потребность в посадочном материале на 1 га 2,3 тыс. шт. (кг), и на всю площадь по

породам 5,52 тыс. шт. (кг).

3.6. Характеристика посадочного материала 3х (4х) летние сеянцы Ели обыкновенной с

закрытой корневой системой, паспорт № От 20 г.

(сеянцы с закрытой корневой системой или с открытой корневой системой, саженцы,

возраст (лет), N и дата паспорта на используемый посадочный материал)

3.7. Виды и способы ухода, их кратность:

1-й год 2021 г.- двух-кратный –(весной- ручная опровка растений от завала травой и почвой, выжимания морозом; осень- уничтожение травянистой и древесно-кустарниковой растительности в рядах культуры и междурядьях и – дополнение культуры при необходимости, в соответствии с рекомендациями на основании инвентаризации, проведенной Волосовским лесничеством- филиалом ЛОГКУ «Ленобллес» при приживаемость менее 85%.)

2-й год 2022 г.- двух-кратный –(весной- ручная опровка растений от завала травой и почвой,

выжимания морозом; осень- уничтожение травянистой и древесно-кустарниковой растительности

в рядах культуры и междурядьях и – дополнение культуры при необходимости, в соответствии с

рекомендациями на основании инвентаризации, проведенной Волосовским лесничеством-

филиалом ЛОГКУ «Ленобллес» при приживаемость менее 85%.)

3-й год 2023 г. - двух-кратный (весна – ручная опровка растений от завала травой и почвой,

выжимания морозом; осень – рыхление почвы с одновременным уничтожением травянистой и

дресной растительности в рядах культуры и междурядьях, подавление, скашивание

растительности механическим путем);

4-й год 2024 г.- при необходимости (в соответствии рекомендациями на основании

инвентаризации, проведенной Волосовским лесничеством –филиала ЛОГКУ «Ленобллес»);

5-й год 2025 г. - при необходимости (в соответствии рекомендациями на основании

инвентаризации, проведенной Волосовским лесничеством –филиала ЛОГКУ «Ленобллес»);

6-й год 2026 г. - при необходимости (в соответствии рекомендациями на основании

инвентаризации, проведенной Волосовским лесничеством –филиала ЛОГКУ «Ленобллес»);

7-й год 2027 г. - при необходимости (в соответствии рекомендациями на основании

инвентаризации, проведенной Волосовским лесничеством –филиала ЛОГКУ «Ленобллес»);

8-й год 2028 г. - при необходимости (в соответствии рекомендациями на основании

инвентаризации 4. Противопожарные и защитные мероприятия

4.1. Проведения противопожарных мероприятий _создание минерализованных полос по

периметру лесного участка трактором ТДТ – 55 в сцепке с плугом ПЛ -1 общей

протяженностью 1,4 км_

(перечень мероприятий, объем работ, ширина и протяженность)
4.2. Уход за противопожарными объектами _ в первые три года ежегодное обновление противопожарных минерализованных полос, далее по необходимости _ (год ухода, перечень мероприятий, объем работ)
4.3. Борьба с вредителями, болезнями леса _ визуальное наблюдение за состоянием лесных культур до отнесения земель, предназначенных для лесоразведения, к землям, на которых расположены леса. При выявлении вредителей или болезней лесных культур проведение лесопатологического обследования с дальнейшим проведением рекомендуемых мероприятий.

(перечень мероприятий, объем работ)

5. Проектируемые показатели оценки качества лесоразведения для признания работ по лесоразведению завершенными

5.1. Намечаемый год отнесения земель, предназначенных для лесоразведения, к землям, на которых расположены леса **2028** год

5.2. Состав **10E**

5.3. Средняя высота, **0,7** м

5.4. Возраст **9** лет

5.5. Количество деревьев главных (целевых) пород не менее **2,0** тыс. шт./га

5.6. Приживаемость, % 1 год **95 %**, 3 год **90 %**, 5 год **85%**

5.7. Параметры лесных культур в возрасте 5 лет:

Количество деревьев культивируемых пород, тыс. шт./га, всего **2,0**

В том числе по породам **E, 2,0**

Соотношение средних высот деревьев культивируемых пород и естественно возобновившихся нежелательных пород: **1:1**

5.8. Характеристика созданного молодняка при отнесении к земель, предназначенных для лесоразведения, к землям, на которых расположены леса:

Количество деревьев главных (целевых) пород, не менее тыс.шт./га, всего **2,0**

В том числе по породам **E, 2,0**

Соотношение средних высот деревьев культивируемых пород и естественно возобновившихся нежелательных пород: **1:1**

5.8. Намечаемые сроки обследования, годы **2021 г., 2022 г., 2024 г., 2028 г.**

К проекту прилагается:

1. План участка.
 2. Расчетно-технологическая карта
- Проект составил:

М. Снежная



03.08.2020

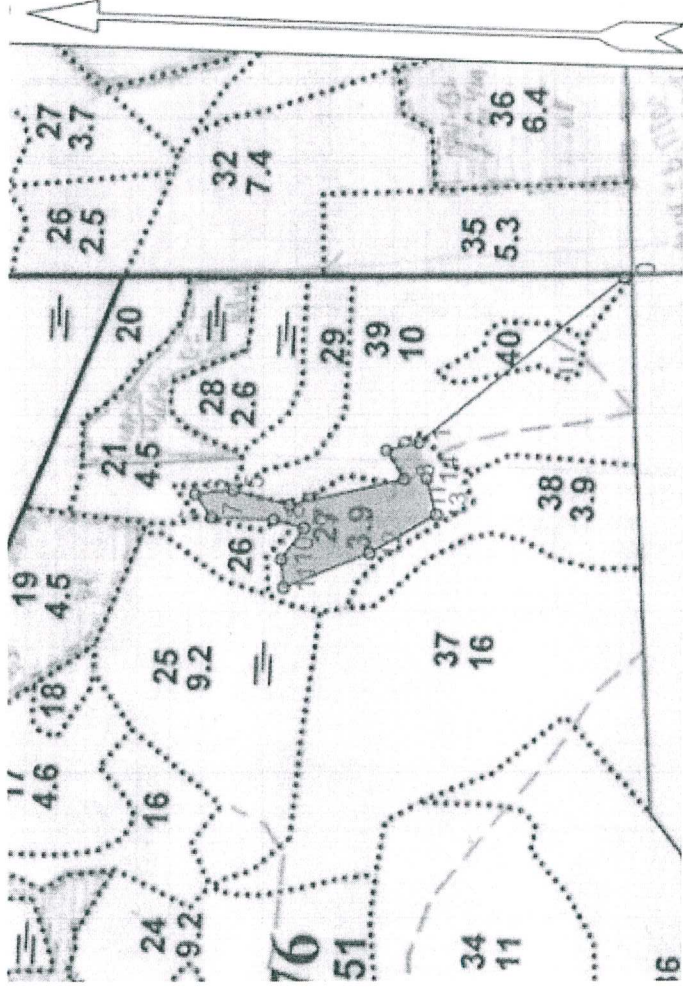
Должность Ф.И.О. (подпись, число, печать)

Приложение № 1.

План участка
М 1 : 10 000

Лесничество (лесопарк) Волосовское
Участковое лесничество Врудское
Урочище (при наличии) –
Номер(а) лесного квартала 76
Номер(а) лесотаксационного выдела 27
Масштаб 1 : 10 000

Площадь общая, га
2,4



Экспликация объекта			
привязка			
Номера точек	Направление (азимут), румбы	Длина линий, м	
0 - 1	СЗ	41	366
Объект			
Катег. Земель	Площадь участка, га	Номера точек	Направление (азимут), румбы
	2,4	1 - 2	СЗ 16
		2 - 3	ЮЗ 56
		3 - 4	СЗ 15
		4 - 5	СВ 13
		5 - 6	СЗ 9
		6 - 7	ЮЗ 53
		7 - 8	ЮВ 0
		8 - 9	ЮЗ 14
		9 - 10	СЗ 57
		10 - 11	ЮЗ 82
		11 - 12	ЮВ 24
		12 - 13	ЮВ 33
		13 - 14	СВ 72
		14 - 1	СВ 70
			47
			48
			162
			82
			54
			40
			87
			44
			54
			40
			128
			107
			53
			49

А.А. Емельянов А.А. Дата 03 августа 2020г.

Подпись (расшифровка подписи)

Расчетно-технологическая карта.

		Технологическая операция					Заграты, на га/на участок		
№ п/п	Вид операции	Срок выполнения	Количественные, качественные характеристики выполняемой работы	Ед. изм. (га, тыс. шт.)	Объем, га	Марка трактора, орудия, инструмента	Маш. см.	Чел. дн.	Тыс. руб.
1	Планировка, трассирование, регулирование гидрологического режима	--	--	--	--	--	--	--	--
2	Расчистка участка	--	--	--	--	--	--	--	--
3	Обработка почвы	Осень 2020 г	Проведение борозд глубиной 15-20см с расстоянием между центрами борозд 3,5 м	га	2,4	ТДТ-55 ПЛ-1			
4	Посадка, транспортировка и хранение посадочного материала	Осень 2020 г	Ручная посадка 3х летних сеянцев в дно борозды с размещением в ряду через 1,2м. перевозка посадочного материала на л/к площадь	Тыс Шт.	5,52	Меч Колесова, УАЗ-390945			
5	Дополнение								
6	Агротехнические уходы по годам	2020-2024, далее по необходимости	Ручная опровка растений от завала травой и почвой, размыва и выжимания морозом; -рыхление почвы с одновременным уничтожением травянистой и малощенной естественной древесной растительности в рядах культур и междурядьях; -уничтожение или предупреждение появления травянистой и нежелательной древесной растительности	га	2,4	Тяпка, мотыга Секор - 3			
7	Лесозащитные мероприятия		а) Предупредительные мероприятия(лесопатологическое обследование при условии визуального выявления очагов вредителей и болезней) б) истребительные мероприятия	га	2,4				
8	Противопожарные мероприятия	2020-2024, далее по необходимости	Создание противопожарных минерализованных полос(противопожарного барьера)	км	1,4	ТДТ-55 ПЛ-1			

Потребность в посадочном материале всего: 5,52 тыс.шт.

В т.ч. на допосев: _____ тыс.шт.

Заграты на посадочный материал: _____ тыс.руб.