

«Утверждаю»

Начальник Управления
Капитального строительства ООО «РусХимАльянс»

Горбунов А.Н.
По доверенности № КРОС-04/042/2019 от 29.10.2019

августа 2020г.



ПРОЕКТ

ЛЕСОРАЗВЕДЕНИЯ

ДЛЯ КОМПЕНСАЦИОННОГО ЛЕСОРАЗВЕДЕНИЯ

осень 2020 г.

по Договору аренды лесного участка №1144/ДС-2018-11 от 26.11.18 с ООО «РусХимАльянс»

наименование исполнителя работ или лесопользователя (N и дата договора, распоряжения, соглашения, лесная декларация и др.)

Характеристика местоположения лесного участка

1.1. Лесничество Волосовское

1.2. Участковое лесничество Изварское

1.3. Номер квартала 1

1.4. Номер выдела 22

1.5. Площадь участка, с точностью до 0,0000 га 4,9000

1.6. План участка, масштаб 1:10000 (прилагается к Проекту)

2. Характеристика лесорастительных условий участка

2.1. Лесорастительная зона Таежная

2.2. Лесной район Балтийско-белозерский таежный район

2.3. Целевое назначение лесов Эксплуатационные леса

2.4. Рельеф Равнинный

2.5. Почва Модергумусные и мулевые подзолистые супесчаные и суглинистые часто карбонатные, дренированные с нормальным увлажнением

(тип, степень увлажнения, механический состав)

2.6. Тип леса (тип лесорастительных условий) Д2

2.7. Категория площади лесоразведения сенокос

(сенокос, пашни, карьеры и др.)

2.8. Напочвенный покров Сныть обыкновенная, купырь, ландыш

(важнейшие растения-индикаторы)

2.9. Захламленность Отсутствует

(отсутствует, слабая, средняя, сильная)

2.10. Завалуненность, % (слабая, средняя, сильная) Слабая

2.11. Наличие малценных пород Отсутствует

2.12. Характер и размещение оставленных деревьев и кустарников Отсутствует

2.13. Степень задернения почвы Средняя

слабая, средняя, сильная

2.14. Зараженность почвы вредителями, вид, шт./га Обследование не выполнялось

2.15. Гидрологические условия Обводненность слабая, водоемы на участке

отсутствуют.

3. Обоснование проектируемого способа лесоразведения, породного состава восстанавливаемых лесов, сроки и способы лесоразведения

3.1. Вид проектируемого лесного насаждения для лесоразведения: Лесные культуры

3.2. Культивируемые породы деревьев, тыс.шт./га: всего 2,3

в том числе главных (целевых) Е-2,3 сопутствующих _____

3.3. Подготовка лесного участка Отвод лесного участка (ограничение в натуре площади лесного участка колями по периметру)

(отвод лесного участка, ограничение и оформление в натуре площади лесного участка)

Расчистка участка Не требуется

(полосная, сплошная)

Расстояние между центрами полос _____ м, ширина полос _____ м,

Сроки проведения расчистки _____

Применяемые машины и орудия _____

3.4. Обработка почвы Механизированная бороздами с рыхлением дна

(полосами, бороздами, площадками, иное)

Размещение и размеры площадок, полос, борозд на площади и их

направление Борозды через 3,5 м., шириной 0,7 м. с СЕВЕРА на ЮГ

Глубина обработки почвы 15-20 см

Сроки проведения обработки почвы Осень 2020г.

Применяемые машины и орудия Трактор ТДТ-55 с Плугом ПЛ-1

3.5. Метод и способ лесоразведения Сеянцами ЗКС

(посадка сеянцами, саженцами, посадочным с ЗКС)

Сроки проведения работ Осень 2020г.

Применяемые машины и орудия Ручная посадка сеянцев под меч Колесова

Количество посадочных на 1 га 2,3 тыс. шт.

Схема смешения пород Е-Е-Е-Е

Размещение посадочных: расстояние между рядами (площадками, полосами) 3,5 м., в рядах (в площадках, в полосах), 1,2 м., количество рядов в полосе 1 шт.

Потребность в посадочном материале на 1 га 2,3 тыс. шт. (кг), и на всю площадь по породам 11,27 тыс. шт. (кг).

3.6. Характеристика посадочного материала 3х (4х) летние сеянцы Е.ли обыкновенной с закрытой корневой системой, паспорт № _____ от _____ 20__ г.

(сеянцы с закрытой корневой системой или с открытой корневой системой, саженцы, возраст (лет), N и дата паспорта на используемый посадочный материал)

3.7. Виды и способы ухода, их кратность:

1-й год 2021 г.- двух-кратный –(весной- ручная опровка растений от завала травой и почвой, выжимания морозом; осень- уничтожение травянистой и древесно-кустарниковой растительности в рядах культур и междурядьях и – дополнение культур при необходимости , в соответствии с рекомендациями на основании инвентаризации , проведенной Волосовским лесничеством- филиалом ЛОГКУ «Ленoblлес» при приживаемость менее 85%).

2-й год 2022 г.- двух-кратный –(весной- ручная опровка растений от завала травой и почвой. выжимания морозом; осень- уничтожение травянистой и древесно-кустарниковой растительности в рядах культур и междурядьях и – дополнение культур при необходимости , в соответствии с рекомендациями на основании инвентаризации , проведенной Волосовским лесничеством- филиалом ЛОГКУ «Ленoblлес» при приживаемость менее 85%).

3-й год 2023 г. - двух-кратный (весна – ручная опровка растений от завала травой и почвой, выжимания морозом; осень – рыхление почвы с одновременным уничтожением травянистой и древесной растительности в рядах культур и междурядьях, подавление, скашивание растительности механическим путем);

4-й год 2024 г.- при необходимости (в соответствии рекомендациями на основании инвентаризации, проведенной Волосовским лесничеством –филиала ЛОГКУ «Ленoblлес»);

5-й год 2025 г. - при необходимости (в соответствии рекомендациями на основании инвентаризации, проведенной Волосовским лесничеством –филиала ЛОГКУ «Ленoblлес»);

6-й год 2026 г. - при необходимости (в соответствии рекомендациями на основании инвентаризации, проведенной Волосовским лесничеством –филиала ЛОГКУ «Ленoblлес»);

7-й год 2027 г. - при необходимости (в соответствии рекомендациями на основании инвентаризации, проведенной Волосовским лесничеством –филиала ЛОГКУ «Ленoblлес»);

8-й год 2028 г. - при необходимости (в соответствии рекомендациями на основании инвентаризации, проведенной Волосовским лесничеством –филиала ЛОГКУ

«Ленобллес»;

4. Противопожарные и защитные мероприятия

4.1. Проведения противопожарных мероприятий создание минерализованных полос по периметру лесного участка 1,13 км.

(перечень мероприятий, объем работ, ширина и протяженность)
4.2. Уход за противопожарными объектами в первые три года ежегодное обновление противопожарных минерализованных полос, далее по необходимости

(год ухода, перечень мероприятий, объем работ)

4.3. Борьба с вредителями, болезнями леса Визуальное наблюдение за состоянием лесных культур до отнесения земель, предназначенных для лесоразведения, к землям на которых расположены леса. При выявлении вредителей или болезней лесных культур, проведение лесопатологического обследования с дальнейшим проведением рекомендуемых мероприятий.

(перечень мероприятий, объем работ)

5. Проектируемые показатели оценки качества лесоразведения для

признания работ по лесоразведению завершенными

5.1. Намечаемый год отнесения земель, предназначенных для лесоразведения, к землям, на которых расположены леса **2028**

5.2. Состав **10Е** 5.3. Средняя высота, **0,7** м

5.4. Возраст **9** лет

5.5. Количество деревьев главных (целевых) пород не менее **2,0** тыс. шт./га

5.6. Приживаемость, % 1 год **95%**, 3 год **90%**, 5 год **85%**

5.7. Параметры лесных культур в возрасте 5 лет:

Количество деревьев культивируемых пород, тыс.шт./га, всего **2,0**

В том числе по породам **Е 2,0**

Соотношение средних высот деревьев культивируемых пород и естественно возобновившихся нежелательных пород: **1:1**

5.8. Характеристика созданного молодняка при отнесении к земель, предназначенных для лесоразведения, к землям, на которых расположены леса:

Количество деревьев главных (целевых) пород, не менее тыс.шт./га, всего **2,0**

В том числе по породам **Е 2,0**

Соотношение средних высот деревьев культивируемых пород и естественно возобновившихся нежелательных пород: **1:1**

5.8. Намечаемые сроки обследования, годы **2021г., 2022г., 2024г., 2028г.**

К проекту прилагается:

1. План участка.

2. Расчетно-технологическая карта.

Проект составил:

М. Снегича ИСГ



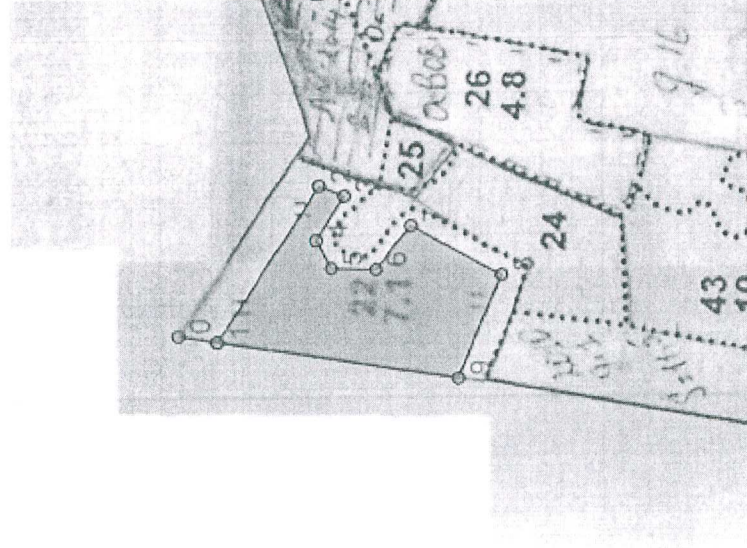
М. Снегича ИСГ

должность *Ф.И.О. (подпись, число, печать)*
02 августа 2020г.

План участка
М 1 : 10 000

Лесничество (лесопарк) Волосовское
 Участковое лесничество Изварское
 Урочище (при наличии) –
 Номер(а) лесного квартала 1
 Номер(а) лесотаксационного выдела 22
 Масштаб 1 : 10 000

Площадь общая, га
4,9



Экспликация объекта привязка			
Номера точек	Направление (азимут), румбы	Номера точек	Длина линий, м
0 - 1	ЮЗ	10	50
Объект			
Катег. Земель	Площадь участка, га	Номера точек	Направление (азимут), румбы
	4,9	1 - 2	ЮВ 56
		2 - 3	ЮЗ 22
		3 - 4	СЗ 57
		4 - 5	ЮЗ 62
		5 - 6	ЮЗ 2
		6 - 7	ЮВ 50
		7 - 8	ЮЗ 30
		8 - 9	СЗ 67
		9 - 1	СВ 9
			Длина линий, м
			245
			36
			70
			42
			59
			74
			135
			148
			322

А.А. Емельянов

Дата 03.августа 2020г.

Подпись (расшифровка подписи)

Расчетно-технологическая карта.

Технологическая операция							Затраты, на га/на участок		
№ п/п	Вид операции	Срок выполнения	Количественные характеристики выполняемой работы	Ед. изм. (га, тыс шт.)	Объем, га	Марка трактора, орудия, инструмента	Маш. см.	Чел. дн.	Тыс. руб.
1	Планировка, трассирование, регулирование гидрологического режима								
2	Расчистка участка								
3	Обработка почвы	Осень 2020 г.	Проведение борозд глубиной 15-20 см с расстоянием между центрами борозд 3,5м	Га.	4,9	ТДТ-55 ПЛ-1			
4	Посадка, транспортировка и хранение посадочного материала	Осень 2020 г.	Ручная посадка 2-3 летних сеянцев в дно борозды с размещением в ряду через 1,2м. Перевозка посадочного материала на л/к площадь.	тыс Шт.	11,27	Меч Колесова УАЗ-390945			
5	Дополнение								
6	Агротехнические уходы по годам	2021-2028г	- ручная опровка растений от завала травой и почвой, заноса песком, выжимания морозом; - рыхление почвы с одновременным уничтожением травянистой и древесной растительности в рядах культур и междурядьях; - уничтожение или предупреждение появления травянистой и нежелательной древесной растительности	Га.	4,9	Тяпка, мотыга Сектор-3			
7	Лесозащитные мероприятия		а) Предупредительные мероприятия (лесопатологическое обследование при условии визуального выявления очагов вредителей и болезней) б) истребительные мероприятия	Га.	4,9				
8	Противопожарные мероприятия	2020-2028г	Создание противопожарных минерализованных полос (противопожарного барьера)	км	1,13	ТДТ-55 ПЛ-1			

Потребность в посадочном материале всего: 11,27 тыс. шт.

В т.ч. на дополнение: _____ тыс.шт.

Затраты на посадочный материал: _____ тыс.руб.