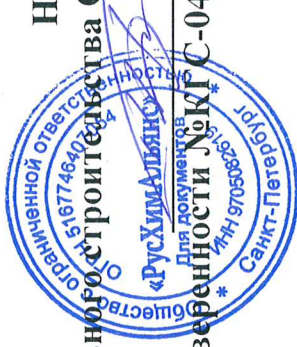


«Утверждаю»

Начальник Управления
Капитального строительства ООО «РусХимАльянс»



Горбунов А.Н.
По доверенности № КТС-04/042-2019 от 29.10.2019

«2» августа 2020г.

ПРОЕКТ ЛЕСОРАЗВЕДЕНИЯ ДЛЯ КОМПЕНСАЦИОННОГО ЛЕСОРАЗВЕДЕНИЯ

осень 2020 г.

по Договору аренды лесного участка №1144/ДС-2018-11
от 26.11.18 с ООО «РусХимАльянс»

наименование исполнителя работ или лесопользователя (N и дата договора,
распоряжения, соглашения, лесная декларация и др.)

Характеристика местоположения лесного участка

1.1. Лесничество Волосовское

1.2. Участковое лесничество Изварское

1.3. Номер квартала 62

1.4. Номер выдела 22

1.5. Площадь участка, с точностью до 0,0000 га 2.0000

1.6. План участка, масштаб 1:10000 (прилагается к Проекту)

2. Характеристика лесорастительных условий участка

2.1. Лесорастительная зона Таежная

2.2. Лесной район Балтийско-белозерский таежный район

2.3. Целевое назначение лесов Эксплуатационные леса

2.4. Рельеф Равнинный

2.5. Почва Модергумусные и мулевые подзолистые супесчаные и суглинистые часто
карбонатные, дренированные с нормальным увлажнением

(тип, степень увлажнения, механический состав)

2.6. Тип леса (тип лесорастительных условий) Д2

2.7. Категория площади лесоразведения сенокос

(сенокос, пашни, карьеры и др.)

2.8. Напочвенный покров Снитьь обыкновенная, купырь, ландыш

(важнейшие растения-индикаторы)

2.9. Захламленность Отсутствует

(отсутствует, слабая, средняя, сильная)

2.10. Завалуненность, % (слабая, средняя, сильная) Слабая

2.11. Наличие малценных пород Отсутствует

2.12. Характер и размещение оставленных деревьев и кустарников Отсутствует

2.13. Степень задернения почвы Средняя

слабая, средняя, сильная

2.14. Зараженность почвы вредителями, вид, шт./га Обследование не выполнялось

2.15. Гидрологические условия Обводненность слабая, водоемы на участке

отсутствуют, по границе участка проходит река Лемовжа.

3. Обоснование проектируемого способа лесоразведения, породного
состава восстанавливаемых лесов, сроки и способы лесоразведения

3.1. Вид проектируемого лесного насаждения для лесоразведения: Лесные культуры

3.2. Культивируемые породы деревьев, тыс.шт./га: всего 2,3

в том числе главных (целевых) Е-2,3 сопутствующих _____

3.3. Подготовка лесного участка Отвод лесного участка (ограничение в натуре площади лесного участка колями по периметру)

(отвод лесного участка, ограничение и оформление в натуре площади лесного участка)

Расчистка участка Не требуется

(полосная, сплошная)

Расстояние между центрами полос _____ м, ширина полос _____ м,

Сроки проведения расчистки _____

Применяемые машины и орудия _____

3.4. Обработка почвы Механизированная бороздами с рыхлением дна

(полосами, бороздами, площадками, иное)

Размещение и размеры площадок, полос, борозд на площади и их

направление Борозды через 3, 5 м., шириной 0,7 м. с СЕВЕРА на ЮГ

Глубина обработки почвы 15-20 см

Сроки проведения обработки почвы Осень 2020г.

Применяемые машины и орудия Трактор ТДТ-55 в сцепке с плугом ПЛ-1

3.5. Метод и способ лесоразведения Сеянцами ЗКС

(посадка сеянцами, саженцами, посадочным с ЗКС)

Сроки проведения работ Осень 2020г.

Применяемые машины и орудия Ручная посадка сеянцев под меч Колесова

Количество посадочных на 1 га 2,3 тыс. шт.

Схема смешения пород Е-Е-Е-Е

Размещение посадочных: расстояние между рядами (площадками, полосами) 3,5 м. в рядах (в площадках, в полосах), 1,2 м., количество рядов в полосе 1 шт.

Потребность в посадочном материале на 1 га 2,3 тыс. шт. (кг), и на всю площадь по породам 4,6 тыс. шт. (кг).

3.6. Характеристика посадочного материала 3х (4х) летние сеянцы Ели обыкновенной с закрытой корневой системой, паспорт № _____ от _____ 20 _____ г.

(сеянцы с закрытой корневой системой или с открытой корневой системой, саженцы, возраст (лет), N и дата паспорта на используемый посадочный материал)

3.7. Виды и способы ухода, их кратность:

1-й год 2021 г. – двух-кратный – (весной- ручная опровка растений от завала травой и почвой, выжимания морозом; осень- уничтожение травянистой и древесно-кустарниковой растительности в рядах культуры и междурядьях и – дополнение культуры при необходимости, в соответствии с рекомендациями на основании инвентаризации, проведенной Волосовским лесничеством- филиалом ЛОГКУ «Ленобллес» при приживаемость менее 85%.)

2-й год 2022 г. – двух-кратный – (весной- ручная опровка растений от завала травой и почвой, выжимания морозом; осень- уничтожение травянистой и древесно-кустарниковой растительности в рядах культуры и междурядьях и – дополнение культуры при необходимости, в соответствии с рекомендациями на основании инвентаризации, проведенной Волосовским лесничеством- филиалом ЛОГКУ «Ленобллес» при приживаемость менее 85%.)

3-й год 2023 г. - двух-кратный (весна – ручная опровка растений от завала травой и почвой, выжимания морозом; осень – рыхление почвы с одновременным уничтожением травянистой и древесной растительности в рядах культуры и междурядьях, подавление, скашивание растительности механическим путем);

4-й год 2024 г.- при необходимости (в соответствии рекомендациями на основании инвентаризации, проведенной Волосовским лесничеством –филиала ЛОГКУ «Ленобллес»);

5-й год 2025 г. - при необходимости (в соответствии рекомендациями на основании инвентаризации, проведенной Волосовским лесничеством –филиала ЛОГКУ «Ленобллес»);

6-й год 2026 г. - при необходимости (в соответствии рекомендациями на основании инвентаризации, проведенной Волосовским лесничеством –филиала ЛОГКУ «Ленобллес»);

7-й год 2027 г. - при необходимости (в соответствии рекомендациями на основании инвентаризации, проведенной Волосовским лесничеством –филиала ЛОГКУ «Ленобллес»);

8-й год 2028 г. - при необходимости (в соответствии рекомендациями на основании инвентаризации, проведенной Волосовским лесничеством –филиала ЛОГКУ

«Ленобллес»;

4. Противопожарные и защитные мероприятия

4.1. Проведения противопожарных мероприятий создание минерализованных полос по периметру лесного участка 0,67 км.

4.2. Уход за противопожарными объектами в первые три года ежегодное обновление противопожарных минерализованных полос, далее по необходимости
(перечень мероприятий, объем работ, ширина и протяженность)

4.3. Борьба с вредителями, болезнями леса Визуальное наблюдение за состоянием лесных культур до отнесения земель, предназначенных для лесоразведения, к землям на которых расположены леса. При выявлении вредителей или болезней лесных культур, проведение лесопатологического обследования с дальнейшим проведением рекомендуемых мероприятий.
(перечень мероприятий, объем работ)

5. Проектируемые показатели оценки качества лесоразведения для признания работ по лесоразведению завершенными

5.1. Намечаемый год отнесения земель, предназначенных для лесоразведения, к землям, на которых расположены леса 2028

5.2. Состав 10Е 5.3. Средняя высота, 0,7 м

5.4. Возраст 9 лет

5.5. Количество деревьев главных (целевых) пород не менее 2,0 тыс. шт./га

5.6. Приживаемость, % 1 год 95%, 3 год 90%, 5 год 85%

5.7. Параметры лесных культур в возрасте 5 лет:

Количество деревьев культивируемых пород, тыс. шт./га, всего 2,0

В том числе по породам Е, 2,0

Соотношение средних высот деревьев культивируемых пород и естественно возобновившихся нежелательных пород: 1:1

5.8. Характеристика созданного молодняка при отнесении к земель, предназначенных для лесоразведения, к землям, на которых расположены леса:

Количество деревьев главных (целевых) пород, не менее тыс.шт./га, всего 2,0

В том числе по породам Е, 2,0

Соотношение средних высот деревьев культивируемых пород и естественно возобновившихся нежелательных пород: 1:1

5.8. Намечаемые сроки обследования, годы 2021г., 2022г., 2024г., 2028г.

К проекту прилагается:

1. План участка.
2. Расчетно-технологическая карта.

Проект составил:



М. Снежина Миса

Александр ВК

02 августа 2020г.

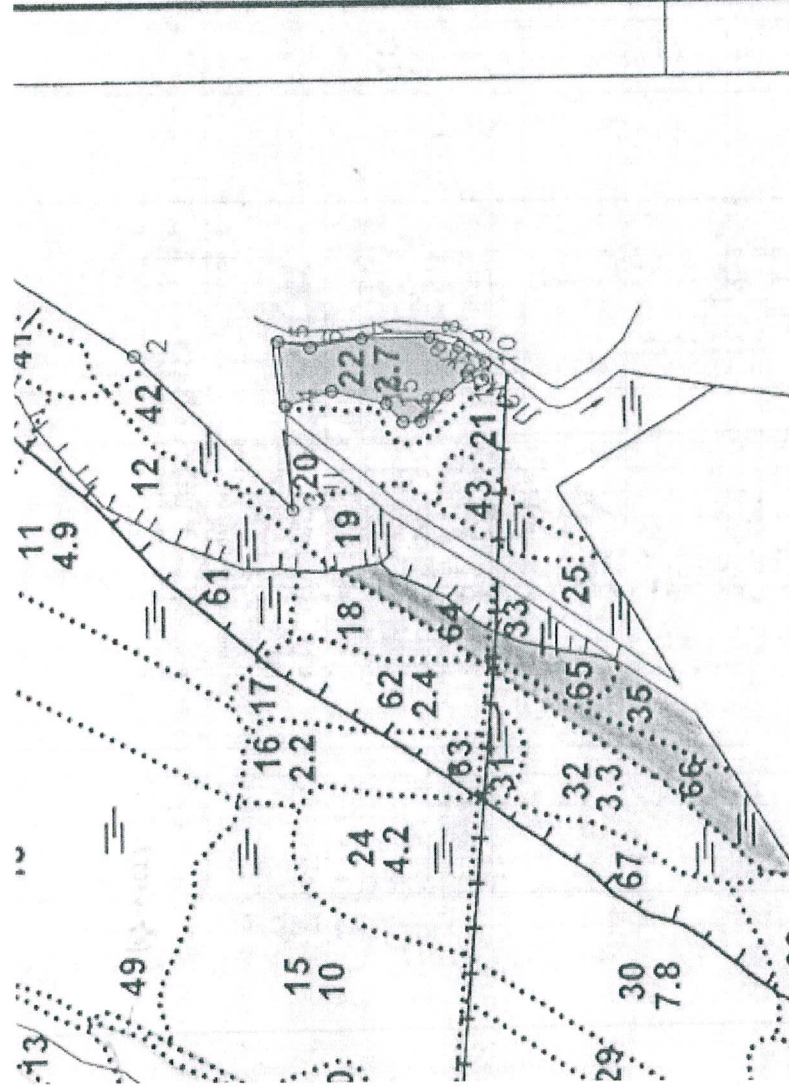
Должность (Ф.И.О.) (подпись, число, печать)

Приложение № 1.

План участка
М 1 : 10 000

Лесничество (лесопарк) Волосовское
Участковое лесничество Изварское
Урочище (при наличии) –
Номер(а) лесного квартала 62
Номер(а) лесотаксационного выдела 22
Масштаб 1 : 10 000

Площадь общая, га
2,0



Экспликация объекта привязка			
Номера точек	Направление (азимут), румбы	Номера точек	Длина линий, м
0 – 1	ЮЗ	24	72
1 – 2	ЮЗ	34	334
2 – 3	ЮЗ	46	288
3 – 4	СВ	87	138
Объект			
Катег. Земель	Площадь участка, га	Номера точек	Направление (азимут), румбы
	2,0	4 – 5	СВ 85
		5 – 6	ЮЗ 11
		6 – 7	ЮВ 9
		7 – 8	ЮВ 0
		8 – 9	ЮЗ 18
		9 – 10	ЮЗ 32
		10 – 11	СЗ 38
		11 – 12	СЗ 42
		12 – 13	СЗ 43
		13 – 14	СЗ 0
		14 – 15	СВ 48
		15 – 16	СВ 15
		16 – 4	СЗ 17
			Длина линий, м
			85
			43
			67
			90
			42
			40
			30
			36
			51
			24
			32
			74
			64

А.А. Смольянов А.А.

Дата 03 августа 2020г.

Подпись (расшифровка подписи)

Расчетно-технологическая карта.

Технологическая операция							Затраты, на га/на участок	
№ п/п	Вид операции	Срок выполнения	Количественные характеристики выполняемой работы	Ед. изм. (га, тыс шт.)	Объем, га	Марка трактора, орудия, инструмента	Маш. см.	Чел. дн. Тыс. руб.
1	Планировка, трассирование, регулирование гидрологического режима							
2	Расчистка участка							
3	Обработка почвы	Осень 2020 г.	Проведение борозд глубиной 15-20 см с расстоянием между центрами борозд 3,5м	Га.	2,0	ТДТ-55 ПЛ-1		
4	Посадка, транспортировка и хранение посадочного материала	Осень 2020 г.	Ручная посадка 2-3 летних сеянцев в дно борозды с размещением в ряду через 1,2м. Перевозка посадочного материала на л/к площадь.	Шт.	4,6	Меч Колесова УАЗ-390945		
5	Дополнение							
6	Агротехнические уходы по годам	2021-2028г	- ручная оправка растений от завала травой и почвой, заноса песком, выжимания морозом; - рыхление почвы с одновременным уничтожением травянистой и древесной растительности в рядах культур и междурядьях; - уничтожение или предупреждение появления травянистой и нежелательной древесной растительности	Га.	2,0	Тяпка, мотыга Сектор-3		
7	Лесозащитные мероприятия		а) Предупредительные мероприятия (лесопатологическое обследование при условии визуального выявления очагов вредителей и болезней) б) истребительные мероприятия	Га.	2,0			
8	Противопожарные мероприятия	2020-2028г	Создание противопожарных минерализованных полос (противопожарного барьера)	км	0,67	ТДТ-55 ПЛ-1		

Потребность в посадочном материале всего 4,6 тыс.шт.

В т.ч. на допосев: _____ тыс.шт.

Затраты на посадочный материал: _____ тыс.руб.