

«Утверждаю»

Начальник Управления
Капитального строительства ООО «РусХимАльянс»



Горбунов А.Н.
По доверенности № КС-04/042-2019 от 29.10.2019

«2» августа 2020г.

ПРОЕКТ ЛЕСОРАЗВЕДЕНИЯ ДЛЯ КОМПЕНСАЦИОННОГО ЛЕСОРАЗВЕДЕНИЯ

осень 2020 г.
по Договору аренды лесного участка №1144/ДС-2018-11
от 26.11.18 с ООО «РусХимАльянс»

наименование исполнителя работ или лесопользователя (N и дата договора,
распоряжения, соглашения, лесная декларация и др.)
Характеристика местоположения лесного участка

- 1.1. Лесничество Волосовское
- 1.2. Участковое лесничество Изварское
- 1.3. Номер квартала 83
- 1.4. Номер выдела 29,30
- 1.5. Площадь участка, с точностью до 0,0000 га 1,6000
- 1.6. План участка, масштаб 1:10000 (прилагается к Проекту)
2. Характеристика лесорастительных условий участка
 - 2.1. Лесорастительная зона Таежная
 - 2.2. Лесной район Балтийско-белозерский таежный район
 - 2.3. Целевое назначение лесов Эксплуатационные леса и леса водоохранных зон
 - 2.4. Рельеф Равнинный
 - 2.5. Почва Перегонные торфянисто- и торфяно-перегонные глеевые.
(тип, степень увлажнения, механический состав)
 - 2.6. Тип леса (тип лесорастительных условий) С5
 - 2.7. Категория площади лесоразведения сенокос
(сенокос, пашни, карьеры и др.)
 - 2.8. Напочвенный покров Осока, дудник, таволга вязолистная
(важнейшие растения-индикаторы)
 - 2.9. Захламленность Отсутствует
(отсутствует, слабая, средняя, сильная)
 - 2.10. Завалуенность, % (слабая, средняя, сильная) Слабая
 - 2.11. Наличие малоченных пород Отсутствует
 - 2.12. Характер и размещение оставленных деревьев и кустарников Отсутствует
 - 2.13. Степень задернения почвы Средняя
слабая, средняя, сильная
 - 2.14. Зараженность почвы вредителями, вид, шт./га Обследование не выполнялось
 - 2.15. Гидрологические условия Обводненность средняя, на участке протекает ручей.
3. Обоснование проектируемого способа лесоразведения, породного состава восстанавливаемых лесов, сроки и способы лесоразведения
 - 3.1. Вид проектируемого лесного насаждения для лесоразведения: Лесные культуры
 - 3.2. Культивируемые породы деревьев, тыс.шт./га: всего 2,3
в том числе главных (целевых) Е-2,3 сопутствующих
 - 3.3. Подготовка лесного участка Отвод лесного участка (ограничение в натуре площади лесного участка колями по периметру)
(отвод лесного участка, отграничение и оформление в натуре площади лесного участка)

Расчистка участка

Не требуется

(полосная, сплошная)

Расстояние между центрами полос _____ м, ширина полос _____ м,

Сроки проведения расчистки _____

Применяемые машины и орудия _____

3.4. Обработка почвы **Механизированная бороздами с рыхлением дна**

(полосами, бороздами, бороздами, площадками, иное)

Размещение и размеры площадок, полос, борозд на площади и их

направление **Борозды через 3, 5 м., шириной 0,7 м. с СЕВЕРА на ЮГ**

Глубина обработки почвы **15-20 см**

Сроки проведения обработки почвы **Осень 2020г.**

Применяемые машины и орудия **Трактор ТДТ-55 в сцепке с плугом ПЛ-1**

3.5. Метод и способ лесоразведения **Сеянцами ЗКС**

(посадка сеянцами, саженцами, посадочным с ЗКС)

Сроки проведения работ **Осень 2020г.**

Применяемые машины и орудия **Ручная посадка сеянцев под меч Колесова**

Количество посадочных на 1 га **2,3** тыс. шт.

Схема смешения пород **Е-Е-Е-Е**

Размещение посадочных: расстояние между рядами (площадками, полосами) **3,5 м.**, в рядах (в площадках, в полосах), **1,2 м.**, количество рядов в полосе **1** шт.

Потребность в посадочном материале на 1 га **2,3** тыс. шт. (кг), и на всю площадь по породам **3,68** тыс. шт. (кг).

3.6. Характеристика посадочного материала **3х (4х) летние сеянцы Е.ли обыкновенной с закрытой корневой системой, паспорт № _____ от _____ 20 _____ г.**

(сеянцы с закрытой корневой системой или с открытой корневой системой, саженцы, возраст (лет), N и дата паспорта на используемый посадочный материал)

3.7. Виды и способы ухода, их кратность:

1-й год 2021 г. – двух-кратный – (весной- ручная опривка растений от завала травой и почвой, выжимания морозом; осень- уничтожение травянистой и древесно-кустарниковой растительности в рядах культур и междурядьях и – дополнение культуры при необходимости лесничеством-рекомендациями на основании инвентаризации , проведенной Волосовским лесничеством- филиалом ЛОГКУ «Ленобллес» при приживаемости менее 85%.)

2-й год 2022 г. – двух-кратный – (весной- ручная опривка растений от завала травой и почвой, выжимания морозом; осень- уничтожение травянистой и древесно-кустарниковой растительности в рядах культур и междурядьях и – дополнение культуры при необходимости , в соответствии с рекомендациями на основании инвентаризации , проведенной Волосовским лесничеством- филиалом ЛОГКУ «Ленобллес» при приживаемости менее 85%.)

3-й год 2023 г. - двух-кратный (весна – ручная опривка растений от завала травой и почвой, выжимания морозом; осень – рыхление почвы с одновременным уничтожением травянистой и древесной растительности в рядах культур и междурядьях, подавление, скашивание растительности механическим путем);

4-й год 2024 г. - при необходимости (в соответствии рекомендациями на основании инвентаризации, проведенной Волосовским лесничеством – филиала ЛОГКУ «Ленобллес»);

5-й год 2025 г. - при необходимости (в соответствии рекомендациями на основании инвентаризации, проведенной Волосовским лесничеством – филиала ЛОГКУ «Ленобллес»);

6-й год 2026 г. - при необходимости (в соответствии рекомендациями на основании инвентаризации, проведенной Волосовским лесничеством – филиала ЛОГКУ «Ленобллес»);

7-й год 2027 г. - при необходимости (в соответствии рекомендациями на основании инвентаризации, проведенной Волосовским лесничеством – филиала ЛОГКУ «Ленобллес»);

8-й год 2028 г. - при необходимости (в соответствии рекомендациями на основании инвентаризации, проведенной Волосовским лесничеством – филиала ЛОГКУ «Ленобллес»);

4. Противопожарные и защитные мероприятия

4.1. Проведения противопожарных мероприятий **создание минерализованных полос по**

периметру лесного участка 0,45 км.

(перечень мероприятий, объем работ, ширина и протяженность)

4.2. Уход за противопожарными объектами в первые три года ежегодное обновление противопожарных минерализованных полос, далее по необходимости

(год ухода, перечень мероприятий, объем работ)

4.3. Борьба с вредителями, болезнями леса Визуальное наблюдение за состоянием лесных культур до отнесения земель, предназначенных для лесоразведения, к землям на которых расположены леса. При выявлении вредителей или болезней лесных культур, проведение лесопатологического обследования с дальнейшим проведением рекомендуемых мероприятий.

(перечень мероприятий, объем работ)

5. Проектируемые показатели оценки качества лесоразведения для признания работ по лесоразведению завершёнными

5.1. Намечаемый год отнесения земель, предназначенных для лесоразведения, к землям, на которых расположены леса **2028** год

5.2. Состав **10Е**

5.3. Средняя высота, **0,7** м

5.4. Возраст **9** лет

5.5. Количество деревьев главных (целевых) пород не менее **2,0** тыс. шт./га

5.6. Приживаемость, % 1 год **95 %**, 3 год **90 %**, 5 год **85%**

5.7. Параметры лесных культур в возрасте 5 лет:

Количество деревьев культивируемых пород, тыс. шт./га, всего **2,0**

В том числе по породам **Е, 2,0**

Соотношение средних высот деревьев культивируемых пород и естественно

возобновившихся нежелательных пород: **1:1**

5.8. Характеристика созданного молодняка при отнесении к земель, предназначенных для лесоразведения, к землям, на которых расположены леса:

Количество деревьев главных (целевых) пород, не менее тыс.шт./га, всего **2,0**

В том числе по породам **Е, 2,0**

Соотношение средних высот деревьев культивируемых пород и естественно возобновившихся нежелательных пород: **1:1**

5.8. Намечаемые сроки обследования, годы **2021 г., 2022 г., 2024 г., 2028 г.**

К проекту прилагается:

1. План участка.
 2. Расчетно-технологическая карта.
- Проект составил:

И. Снежная Ш.Т.



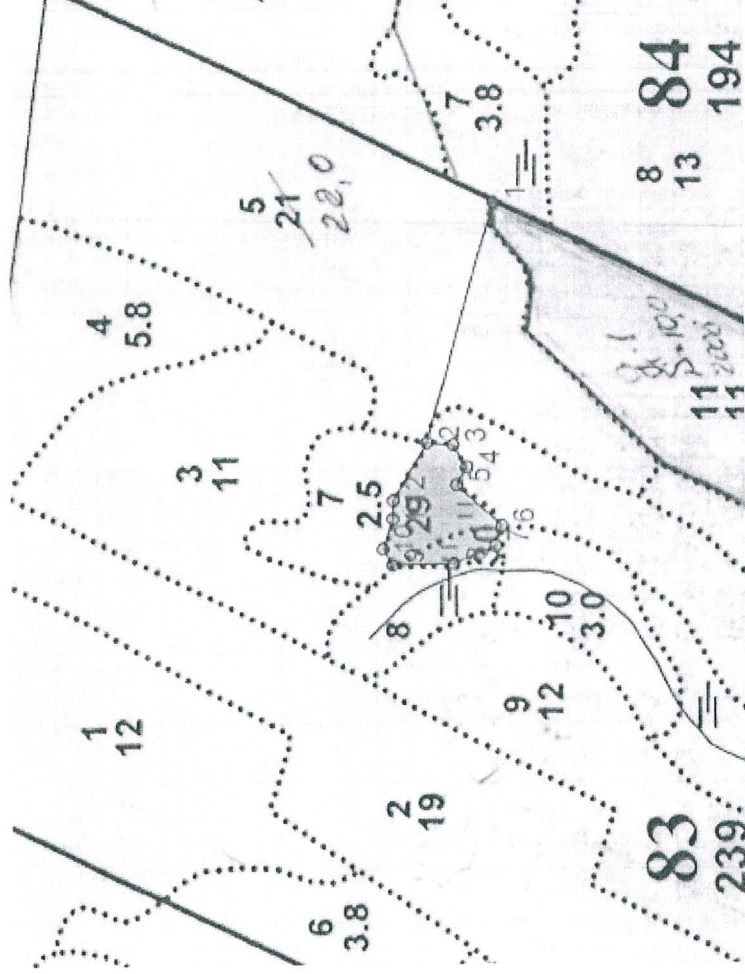
И. Снежная Ш.Т. (подпись, число, печать)

2024.08.2020.

План участка
М 1 : 10 000

Лесничество (лесопарк) Волосовское
 Участковое лесничество Изварское
 Урочище (при наличии) -
 Номер(а) лесного квартала 83
 Номер(а) лесотаксационного выдела 29, 30
 Масштаб 1 : 10 000

Площадь общая, га
1,6



Экспликация объекта привязка					
Номера точек	Направление (азимут), румбы	Длина линий, м			
0 - 1	ЮЗ	26	650		
1 - 2	СЗ	76	328		
Объект					
Катег. Земель	Площадь участка, га	Номера точек	Направление (азимут), румбы		Длина линий, м
	1,6	2 - 3	ЮЗ	4	34
		3 - 4	ЮЗ	58	35
		4 - 5	СЗ	61	27
		5 - 6	ЮЗ	42	79
		6 - 7	СЗ	73	28
		7 - 8	СЗ	24	58
		8 - 9	СЗ	2	82
		9 - 10	СВ	58	25
		10 - 11	ЮВ	72	42
		11 - 12	ЮВ	90	24
		12 - 2	ЮВ	60	89

СВ Емельянов А.А.

Дата 03.августа 2020.

Подпись (расшифровка подписи)

Расчетно-технологическая карта.

Технологическая операция							Заграты, на га/на участок		
№ п/п	Вид операции	Срок выполнения	Количественные характеристики выполняемой работы	Ед. изм. (га, тыс шт.)	Объем, га	Марка трактора, орудия, инструмента	Маш. см.	Чел. дн.	Тыс. руб.
1	Планировка, трассирование, регулирование гидрологического режима								
2	Расчистка участка								
3	Обработка почвы	Осень 2020 г.	Проведение борозд глубиной 15-20 см с расстоянием между центрами борозд 3,5м	Га.	1,6	ТДТ-55 ПЛ-1			
4	Посадка, транспортировка и хранение посадочного материала	Осень 2020 г.	Ручная посадка 2-3 летних сеянцев в дно борозды с размещением в ряду через 1,2м. Перевозка посадочного материала на л/к площадь.	тыс Шт.	3,68	Меч Колесова УАЗ-390945			
5	Дополнение								
6	Агротехнические уходы по годам	2020-2024, далее по необходимости	- ручная оправка растений от завала травой и почвой, заноса песком, выжимания морозом; - рыхление почвы с одновременным уничтожением травянистой и древесной растительности в рядах культур и междурядьях; - уничтожение или предупреждение появления травянистой и нежелательной древесной растительности	Га.	1,6	Тяпка, мотыга Сектор-3			
7	Лесозащитные мероприятия		а) Предупредительные мероприятия (лесопатологическое обследование при условии визуального выявления очагов вредителей и болезней) б) истребительные мероприятия	Га.	1,6				
8	Противопожарные мероприятия	2020-2024, далее по необходимости	Создание противопожарных минерализованных полос (противопожарного барьера)	км	0,45	ТДТ-55 ПЛ-1			

Потребность в посадочном материале всего: **3,68** тыс. шт.

В т.ч. на доп.полнение: _____ тыс.шт.

Заграты на посадочный материал: _____ тыс.руб.