

«Утверждаю»

Начальник Управления  
Капитального строительства ООО «РусХимАльянс»



Горбунов А.Н.  
По доверенности №КГС-04/042-2019 от 29.10.2019

« 3 » августа 2020г.

## ПРОЕКТ ЛЕСОРАЗВЕДЕНИЯ ДЛЯ КОМПЕНСАЦИОННОГО ЛЕСОРАЗВЕДЕНИЯ

**осень 2020 г.**

по Договору аренды лесного участка №1144/ДС-2018-11  
от 26.11.18 с ООО «РусХимАльянс»

наименование исполнителя работ или лесопользователя (N и дата договора, распоряжения, соглашения, лесная декларация и др.)

Характеристика местоположения лесного участка

1.1. Лесничество Ломоносовское

1.2. Участковое лесничество Копорское

1.3. Номер квартала 113

1.4. Номер выдела 15(ч),17(ч),18(ч)

1.5. Площадь участка, с точностью до 0,0000 га 2,1000 15(ч)-0,30га.,17(ч)-0,90га.,18(ч)-0,90..

1.6. План участка, масштаб 1:10 000 (прилагается к Проекту)

2. Характеристика лесорастительных условий участка

2.1. Лесорастительная зона таежная

2.2. Лесной район Балтийско-Белозерский

2.3. Целевое назначение лесов Защитные леса- Нерестоохранные полосы

2.4. Рельеф равнина

2.5. Почва слабодрирированная временного избыточного увлажнения суглинистая и глинистая с повышенным содержанием гумуса

(тип, степень увлажнения, механический состав)

2.6. Тип леса ( тип лесорастительных условий) черничник свежий В2- В3

2.7. Категория площади лесоразведения выд.15,17 сенокос выд.18 пашня

(сенокос, пашни, карьеры и др.)

2.8. Напочвенный покров злаки, таволга,орляк обыкновенный , сныть, луговик дернистый, мятлик луговой, ситник, лютик едкий

(важнейшие растения-индикаторы)

2.9. Захламленность отсутствует

(отсутствует, слабая, средняя, сильная)

2.10. Завалуненность, % (слабая, средняя, сильная) слабая 10%

2.11. Наличие малоценных пород 10 Олс+Ивд

2.12. Характер и размещение оставленных деревьев и кустарников самосев от стен леса.

Лиственные породы семенного происхождения по краям сенокоса,

2.13. Степень задернения почвы сильная 100%

слабая, средняя, сильная

2.14. Зараженность почвы вредителями, вид, шт./га -

2.15. Гидрологические условия временное избыточное увлажнение

3. Обоснование проектируемого способа лесоразведения, породного состава восстанавливаемых лесов, сроки и способы лесоразведения

3.1. Вид проектируемого лесного насаждения для лесоразведения: Хвойное- сплошные культуры Ели обыкновенной

3.2. Культивируемые породы деревьев, тыс.шт./га: всего 2,5

в том числе главных (целевых) 2,5 сопутствующих нет

3.3. Подготовка лесного участка вынос границ участка в натуру, установка столбов. (отвод лесного участка, ограничение и оформление в натуре площади лесного участка)

Расчистка: удаление еденичной поросли нежелательных листовных пород и кустарника топорами и кусторезами по границам участка с приземлением на перегнивание.

(полосная, сплошная, с корчевкой (без корчевки) пней)

Расстояние между центрами полос        м, ширина полос        м,

Сроки проведения расчистки 3к 2020г.

Применяемые машины и орудия топорами и кусторезами.

3.4. Обработка почвы бороздами

(полосами, бороздами, площадками, иное)

Размещение и размеры площадок, полос, борозд на площади и их

направление борозды через 3-5 м с ЮЗ на СВ

Глубина обработки почвы 20-30 см

Сроки проведения обработки почвы 3к 2020г

Применяемые машины и орудия трактор ТДТ-55 в агрегате с плугом ПЛ-1

3.5. Метод и способ искусственного лесоразведения посадка вручную под меч «Колесова» сеянцами Ели ЗКС в пласт проведенных плужных борозд

(посадка сеянцами, саженцами, посадочным с ЗКС)

Сроки проведения работ 3к 2020года

Применяемые машины и орудия в ручную под меч «Колесова»

Количество посадочных на 1 га 2,5 тыс. шт.

Схема смешения пород чистая 10Е Е-Е-Е

Размещение посадочных мест: расстояние между рядами

(площадками, полосами) 3-5 м, в рядах (в площадках, в полосах) 0,7-1,1м

      , количество рядов в полосе        шт.

Потребность в посадочном материале на 1 га 2,5 тыс. шт.

(кг), и на всю площадь по породам Ель сд. ЗКС-5,25 тыс. шт. (кг).

3.6. Характеристика посадочного материала Ель сеянцы 2-х летки с закрытой корневой системой (сеянцы с закрытой корневой системой или с открытой корневой системой, саженцы, возраст (лет), N и дата паспорта на используемый посадочный материал)

3.7. Виды и способы ухода, их кратность: см. приложение 2,

1-й год 1-агроуход;

5-й год 1-агроуход

2-й год 1-агроуход;

: 6-й год 1-лесоводственный уход;

3-й год 1-агроуход;

7-й год 1- лесоводственный уход;

4-й год 1-агроуход;

8-й год 1- лесоводственный уход;

Дополнение лесных культур производится с приживаемостью 25-85% и неравномерным отпадом по площади участка вне зависимости от приживаемости, по итогам инвентаризаций.

4. Противопожарные и защитные мероприятия
- 4.1. Проведения противопожарных мероприятий создание противопожарной минерализованной полосы по границе участка- 850 м длина, не менее 1,4 м ширина.  
(перечень мероприятий, объем работ, ширина и протяженность)
- 4.2. Уход за противопожарными объектами в первые 3 года ежегодно прочистка (обновление) полосы поверхности земли шириной не менее 1,4 м от лесных горючих материалов до минерального слоя, в последующие годы по необходимости (год ухода, перечень мероприятий, объем работ)
- 4.3. Борьба с вредителями, болезнями леса - (перечень мероприятий, объем работ)
5. Проектируемые показатели оценки качества лесоразведения для признания работ по лесоразведению завершёнными.
- 5.1. Намечаемый год отнесения земель, предназначенных для лесоразведения, к землям, на которых расположены леса 2028г.
- 5.2. Состав 8Е20лс+Ивд
- 5.3. Средняя высота, 1,0 м
- 5.4. Возраст 9 лет
- 5.5. Количество деревьев главных (целевых) пород не менее 2,0 тыс. шт./га
- 5.6. Приживаемость, % 1 год не менее 80%, 3 год не менее 76%, 5 год не менее 76%
- 5.7. Параметры лесных культур в возрасте 5 лет:

Количество деревьев культивируемых пород, тыс.шт./га, всего 2,5

В том числе по породам 10 Е

Соотношение средних высот деревьев культивируемых пород и естественно возобновившихся нежелательных пород: 0,9м/0,9м

5.8. Характеристика созданного молодняка при отнесении земель, предназначенных для лесоразведения, к землям, на которых расположены леса:

Количество деревьев главных (целевых) пород, не менее тыс.шт./га, всего 2,0

В том числе по породам Ель.

Соотношение средних высот деревьев культивируемых пород и естественно возобновившихся нежелательных пород: 1,0/1,0

5.8. Намечаемые сроки обследования, годы плановая инвентаризация- 2021, 2023, 2025, 2028г.г.

К проекту прилагается:

1. План участка.
2. Расчетно-технологическая карта.

Проект составил:

М. Снегуца Шст

должность (Ф.И.О.) (подпись, место, печать) 03.08.2020г.



Приложение № 1.

План участка  
М 1 : 10 000

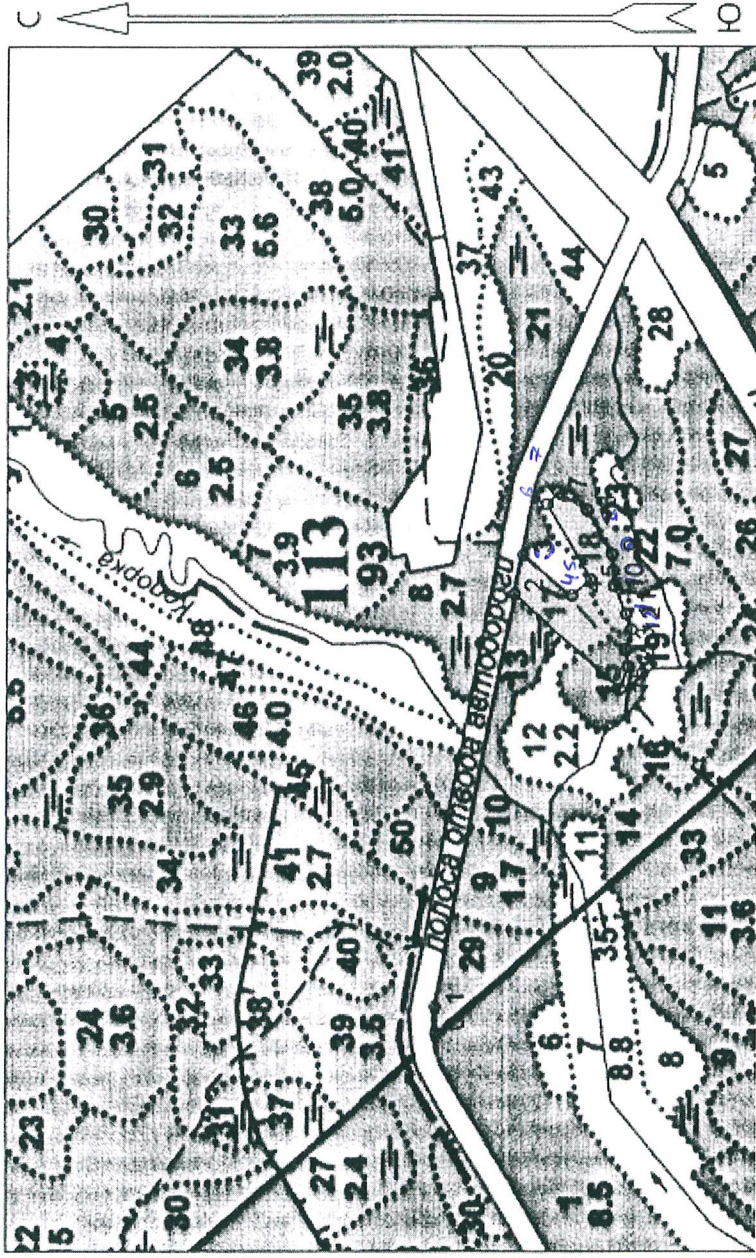
Лесничество (лесопарк) Ломоносовское лесничество-филиал ЛОГКУ «Ленобллес»  
 Участковое лесничество Копорское  
 Урочище (при наличии)

Номер (а) лесного квартала 113

Номер (а) лесотаксационного выдела 15 (ч), 17 (ч), 18 (ч).

Масштаб 1:10000

Площадь общая, га 2,10



Номера точек		Экспликация объекта		
		Направление румбы (азимуты) линий, °	Длина линий, м	
0-1		СВ88°.00'	37.0	
1-2		ЮВ79°.30'	617.0	
Привязка				
объект				
Катег. земель	Площадь участка га	Номера точек	Направление румбы (азимуты) линий, °	Длина линий, м
Сенокос	2,10	2-3	ЮВ 78°.00'	59.0
		3-4	ЮЗ 40°.00'	92.0
		4-5	ЮВ 39°.00'	36.0
		5-6	СВ 60°.30'	128.0
		6-7	ЮВ 47°.30'	24.0
		7-8	ЮЗ 33°.00'	49.0
		8-9	ЮЗ 60°.30'	74.0
		9-10	ЮЗ 86°.00'	47.0
		10-11	ЮЗ 67°.17'	44.8
		11-12	ЮЗ 71°.26'	23.9
		12-13	СЗ 74°.30'	31.0
		13-14	ЮЗ 81°.00'	26.0
		14-15	СЗ 70°.00'	35.0
		15-1	СВ 42°.29'	207.9

*С.А. Емельянов А.А.*  
 Подпись (расшифровка подписи)

Дата 03 августа 2020

## Расчетно-технологическая карта.

№ п/п	Технологическая операция				Заграты, на га/на участок				
	Вид операции	Срок выполнения	Количественные, качественные характеристики выполняемой работы	Ед. изм. (га, тыс. шт.)	Объем, га	Марка трактора, орудия, инструмента	Маш. см.	Чел. дн.	Тыс. руб.
1	Планировка, трассирование, регулирование гидрологического режима	-							
2	Расчистка участка	3к 2020	Расчистка от единичной поросли и кустарника.	Га	2,1	Топор, кусто рез.			
3	Обработка почвы	3к 2020г	Нарезка плужных борозд ч/з 3-5м	Га	2,1	ТДТ-55, ПЛ-1			
4	Посадка, транспортировка и хранение посадочного материала	3к 2020г.	Посадка сеянцы Ели ЗКС вручную под меч.	Га	2,1	Меч «Колеса»			
5	Дополнение	3к 2021г.- 3к 2028г.	Дополнение лесных культур по мере необходимости	Га	2,1	Меч «Колеса»			
6	Агротехнические уходы по годам Лесоводственный уход	3к 2021г.- 3к 2028г.	Удаление травянистой растительности, поросли листовных пород в рядах культур, в ручную и механизированно.	Га	2,1	Топоры тяпки секаторы, мотокус торезы.			
7	Лесозащитные мероприятия	-							
8	Противопожарные мероприятия	3к 2021г.- 3к 2028г.	Создание минерализ. полосы шир.1,4 м, прочистка уход ежегодно-перв 3 года.	м	850	ТДТ-55, ПЛ-1			

Потребность в посадочном материале всего: 5,25тыс .шт.

В т.ч. на дополнение: \_\_\_\_\_ тыс.шт.

Заграты на посадочный материал: \_\_\_\_\_ тыс.руб.