

«Утверждаю»

Начальник Управления  
Капитального строительства ООО «РусХимАльянс»

Горбунов А.Н.  
По доверенности №КГС-04/042-2019 от 29.10.2019

«3» августа 2020г.

## ПРОЕКТ ЛЕСОРАЗВЕДЕНИЯ

### ДЛЯ КОМПЕНСАЦИОННОГО ЛЕСОРАЗВЕДЕНИЯ

осень 2020 г.

по Договору аренды лесного участка №1144/ДС-2018-11

от 26.11.18 с ООО «РусХимАльянс»

(наименование исполнителя работ или лесопользователя, N и дата договора, распоряжения, соглашения, лесная декларация и др.)

Характеристика местоположения лесного участка

- 1.1. Лесничество Ломоносовское
- 1.2. Участковое лесничество Лопухинское
- 1.3. Номер квартала 109
- 1.4. Номер выдела 1(ч)
- 1.5. Площадь участка, с точностью до 0,0000 га 7,2000
- 1.6. План участка, масштаб 1:10 000 (прилагается к Проекту)

2. Характеристика лесорастительных условий участка

- 2.1. Лесорастительная зона таежная
- 2.2. Лесной район Балтийско-Белозерский
- 2.3. Целевое назначение лесов: Эксплуатационные леса
- 2.4. Рельеф равнина
- 2.5. Почва слабодрированная временного избыточного увлажнения суглинистая и глинистая с повышенным содержанием гумуса

(тип, степень увлажнения, механический состав)

2.6. Тип леса (тип лесорастительных условий) черничник влажный В3(вейниково-кипрейный)

2.7. Категория площади лесоразведения сенокос  
(сенокос, пашни, карьеры и др.)

2.8. Напочвенный покров: злаки, таволга, сныть, луговик дернистый, мятлик луговой, ситник, лютик едкий  
(важнейшие растения-индикаторы)

2.9. Захламленность отсутствует  
(отсутствует, слабая, средняя, сильная)

2.10. Завалуненность, % (слабая, средняя, сильная) -----

2.11. Наличие малоценных пород 10 Олс+Ивд

2.12. Характер и размещение оставленных деревьев и кустарников самосев от стен леса.  
Лиственные породы семенного происхождения по краям сенокоса и еденичные на сенокосе.

2.13. Степень задернения почвы сильная 100%  
(слабая, средняя, сильная)

2.14. Зараженность почвы вредителями, вид, шт./га \_\_\_\_\_ -  
2.15. Гидрологические условия временное избыточное увлажнение

3. Обоснование проектируемого способа лесоразведения, породного состава восстанавливаемых лесов, сроки и способы лесоразведения

3.1. Вид проектируемого лесного насаждения для лесоразведения: Хвойное- сплошные культуры Сосны обыкновенной

3.2. Культивируемые породы деревьев, тыс.шт./га: всего 2,5

в том числе главных (целевых) 2,5 сопутствующих нет

3.3. Подготовка лесного участка вынос границ участка в натуру, установка столбов (отвод лесного участка, отграничение и оформление в натуре площади лесного участка)  
Расчистка - удаление еденичной поросли нежелательных листовенных пород и кустарника топорами и кусторезами по границам участка с приземлением на перегнивание.

Расстояние между центрами полос \_\_\_\_\_ м, ширина полос \_\_\_\_\_ м,

Сроки проведения расчистки 3к 2020г.

Применяемые машины и орудия - топор, кусторез.

3.4. Обработка почвы бороздами

(полосами, бороздами, площадками, иное)

Размещение и размеры площадок, полос, борозд на площади и их

направление борозды через 3-5 м с ЮВ на СЗ

Глубина обработки почвы 20-30 см

Сроки проведения обработки почвы 3к 2020г.

Применяемые машины и орудия трактор ТДТ-55 в агрегате с плугом ПЛ-1

3.5. Метод и способ искусственного лесоразведения посадка вручную под меч «Колесова» сеянцами Сосны ЗКС в пласт проведенных плужных борозд

(посадка сеянцами, саженцами, посадочным с ЗКС)

Сроки проведения работ 3к 2020года

Применяемые машины и орудия в ручную под меч «Колесова»

Количество посадочных на 1 га 2,5 тыс. шт.

Схема смешения пород чистая 10С С-С-С

Размещение посадочных мест: расстояние между рядами

(площадками, полосами) 3-5 м, в рядах (в площадках, в полосах) 0,7-1,1м

\_\_\_\_\_, количество рядов в полосе \_\_\_\_\_ шт.

Потребность в посадочном материале на 1 га 2,5 тыс. шт.

(кг), и на всю площадь по породам Сосна сд. ЗКС- 18,00 тыс. шт. (кг).

3.6. Характеристика посадочного материала сосна сеянцы 2-х летки с закрытой корневой системой из Лужского ЛССЦ

(сеянцы с закрытой корневой системой или с открытой корневой системой, саженцы, возраст (лет), N и дата паспорта на используемый посадочный материал)

3.7. Виды и способы ухода, их кратность: см. приложение 2,

1-й год 1-агроуход;

5-й год 1-агроуход

2-й год 1-агроуход;

6-й год 1-лесоводственный уход;

3-й год 1-агроуход;

7-й год 1- лесоводственный уход;

4-й год 1-агроуход;

8-й год 1- лесоводственный уход;

Дополнение лесных культур производится с приживаемостью 25-85% и неравномерным отпадом по площади участка вне зависимости от приживаемости, по итогам инвентаризаций.



4. Противопожарные и защитные мероприятия

4.1. Проведения противопожарных мероприятий создание противопожарной минерализованной полосы по границе участка- 1750 м длина, не менее 1,4м ширина. (перечень мероприятий, объем работ, ширина и протяженность)

4.2. Уход за противопожарными объектами в первые 3 года ежегодно прочистка (обновление) полосы поверхности земли шириной не менее 1,4 м от лесных горючих материалов до минерального слоя, в последующие годы по необходимости (год ухода, перечень мероприятий, объем работ)

4.3. Борьба с вредителями, болезнями леса - (перечень мероприятий, объем работ)

5. Проектируемые показатели оценки качества лесоразведения для признания работ по лесоразведению завершенными.

5.1. Намечаемый год отнесения земель, предназначенных для лесоразведения, к землям, на которых расположены леса 2028г.

5.2. Состав 8С20лс+Ивд

5.3. Средняя высота, 1,0 м

5.4. Возраст 8 лет

5.5. Количество деревьев главных (целевых) пород не менее 2,0 тыс. шт./га

5.6. Приживаемость, % 1 год не менее 80%, 3 год не менее 76%, 5 год не менее 76%

5.7. Параметры лесных культур в возрасте 5 лет:

Количество деревьев культивируемых пород, тыс.шт./га, всего 2,5

В том числе по породам 10С

Соотношение средних высот деревьев культивируемых пород и естественно возобновившихся нежелательных пород: 0,9м/0,9м

5.8. Характеристика созданного молодняка при отнесении земель, предназначенных для лесоразведения, к землям, на которых расположены леса:

Количество деревьев главных (целевых) пород, не менее тыс.шт./га, всего 2,0

В том числе по породам Сосна.

Соотношение средних высот деревьев культивируемых пород и естественно возобновившихся нежелательных пород: 1,0/1,0

5.8. Намечаемые сроки обследования, годы плановая инвентаризация- 2021, 2023,2025,2028г.г.

К проекту прилагается:

1. План участка.

2. Расчетно-технологическая карта.

Проект составил:

И. Степанов

Должность (Ф.И.О.) (подпись, число, печать) 03.08.2020г.





План участка  
М 1 : 10 000

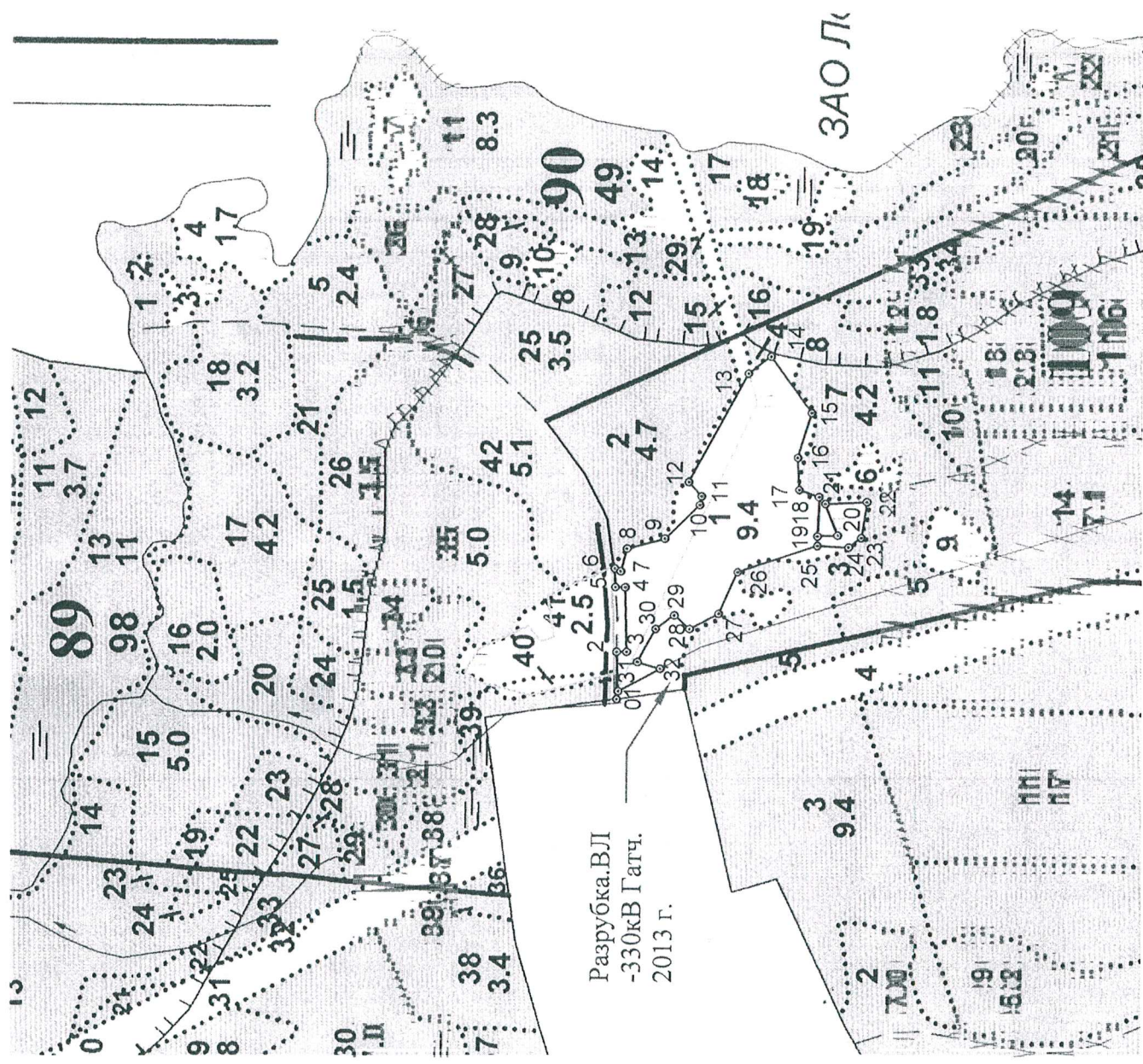
Лесничество (лесопарк) Ломоносовское лесничество-филиал ЛОГКУ «Ленобллес»  
участковое лесничество Лопухинское  
Урочище (при наличии)

Номер(а) лесного квартала 109

Номер(а) лесотаксационного выдела 1(ч)

Масштаб 1:10000

Площадь общая, га 7,2



Экспликация объекта				
Номера точек	Направление румбы (азимуты) линий, °		Длина линий, м	
Привязка				
0-1	СВ: 88° 00'		12.0	
объект				
Катег. земель	Пло- щадь учатка га	Номер ра точек	Направление румбы (азимуты) линий, °	Длина линий, м
Сенокос	7,2	1-2	СВ: 88° 00'	62.0
		2-3	ЮВ: 00° 00'	15.0
		3-4	СВ: 88° 00'	101.0
		4-5	СЗ: 00° 00'	15.0
		5-6	СВ: 88° 00'	29.0
		6-7	ЮЗ: 25° 00'	10.0
		7-8	ЮВ: 76° 00'	37.0
		8-9	ЮВ: 15° 00'	60.0
		9-10	ЮВ: 45° 00'	75.0
		10-11	ЮВ: 78° 00'	14.0
		11-12	СВ: 48° 00'	30.0
		12-13	ЮВ: 62° 00'	191.0
		13-14	ЮВ: 38° 00'	44.0
		14-15	ЮЗ: 54° 00'	108.0
		15-16	СЗ: 73° 00'	73.0
		16-17	ЮЗ: 86° 00'	50.0
		17-18	ЮЗ: 20° 00'	33.0
		18-19	СЗ: 88° 00'	61.0
		19-20	ЮВ: 02° 00'	31.0
		20-21	СВ: 68° 00'	53.0
		21-22	ЮВ: 03° 00'	64.0
		22-23	СЗ: 82° 00'	35.0
		23-24	СЗ: 40° 00'	26.0
		24-25	СВ: 03° 00'	48.0
		25-26	СЗ: 19° 00'	129.0
		26-27	СЗ: 67° 00'	71.0
		27-28	СЗ: 28° 00'	51.0
		28-29	СВ: 43° 00'	32.0
		29-30	СЗ: 37° 00'	36.0
		30-31	СЗ: 62° 00'	59.0
		31-32	ЮЗ: 16° 00'	37.0
		32-1	СЗ: 29° 00'	74.0

 Вселянин А.А.  
Подпись (расшифровка подписи)

Дата

03 августа 2020



## Расчетно-технологическая карта.

№ п/п	Технологическая операция					Затраты, на га/на участок			
	Вид операции	Срок выполнения	Количественные характеристики выполняемой работы	Ед. изм. (га, тыс. шт.)	Объем, га	Марка трактора, орудия, инструмента	Маш. см.	Чел. дн.	Тыс. руб.
1	Планировка, трассирование, регулирование гидрологического режима	-							
2	Расчистка участка	3к 2020	Расчистка от единичной поросли и кустарника.	Га		Топор, кусторез.			
3	Обработка почвы	3к 2020г	Нарезка плужных борозд ч/з 3-5м	Га	7,2	ТДТ-55, ПЛ-1			
4	Посадка, транспортировка и хранение посадочного материала	3к 2020г.	Посадка сеянцы Соены ЗКС вручную под меч.	Га	7,2	Меч «Коле сова»			
5	Дополнение	3к 2021г.- 3к 2028г.	Дополнение лесных культур по мере необходимости	Га	7,2	Меч «Коле сова»			
6	Агротехническое ухода по годам Лесоводственный уход	3к 2021г.- 3к 2028г.	Удаление травянистой растительности, поросли листовных пород в рядах культур, в ручную и механизированно.	Га	7,2	Топоры тяпки секаторы, мотокус торезы.			
7	Лесозащитные мероприятия	-							
8	Противопожарные мероприятия	3к 2021г.- 3к 2028г.	Создание минерализ. полосы шир.1,4 м, прочистка уход ежегодно-перв 3 года.	м	1750м	ТДТ-55, ПЛ-1			

Потребность в посадочном материале всего: 18,0 тыс .шт.

В т.ч. на дополнение: \_\_\_\_\_ тыс.шт.

Затраты на посадочный материал: \_\_\_\_\_ тыс.руб.