

«Утверждаю»

Начальник Управления
Капитального строительства ООО «РусХимАльянс»

Горбунов А.Н.
По доверенности №КГС-04/042-2019 от 29.10.2019

Для документов
Иж.губ. № 3
Санкт-Петербурга 2020г.

ПРОЕКТ

ЛЕСОРАЗВЕДЕНИЯ

ДЛЯ КОМПЕНСАЦИОННОГО ЛЕСОРАЗВЕДЕНИЯ

осень 2020 г.

по Договору аренды лесного участка №1144/ДС-2018-11
от 26.11.18 с ООО «РусХимАльянс»

наименование исполнителя работ или лесопользователя (N и дата договора,
распоряжения, соглашения, лесная декларация и др.)

Характеристика местоположения лесного участка

1.1. Лесничество Волосовское

1.2. Участковое лесничество Молодосовицкое

1.3. Номер квартала 41

1.4. Номер выдела 28

1.5. Площадь участка, с точностью до 0,0000 га 1,1000

1.6. План участка, масштаб 1:10000 (прилагается к Проекту)

2. Характеристика лесорастительных условий участка

2.1. Лесорастительная зона Тажная

2.2. Лесной район Балгийско-белозерский таежный район

2.3. Целевое назначение лесов Эксплуатационные леса

2.4. Рельеф равнинный

2.5. Почва модергумусные подзолистые, суглинистые и карбонатные
(тип, степень увлажнения, механический состав)

2.6. Тип леса (тип лесорастительных условий) С2

2.7. Категория площади лесоразведения сенокос

2.8. Напочвенный покров снять обыкновенная
(сенокос, пашни, карьеры и др.)

2.9. Захламленность отсутствует
(важнейшие растения-индикаторы)

2.10. Завалунность, % (слабая, средняя, сильная)
отсутствует

2.11. Наличие малценных пород отсутствуют

2.12. Характер и размещение оставленных деревьев и кустарников -

2.13. Степень задернения почвы средняя
слабая, средняя, сильная

2.14. Зараженность почвы вредителями, вид, шт./га обследование не выполнялось

2.15. Гидрологические условия обводненность слабая, водоемы на участке
отсутствуют

3. Обоснование проектируемого способа лесоразведения, породного
состава восстанавливаемых лесов, сроки и способы лесоразведения

3.1. Вид проектируемого лесного насаждения для лесоразведения: лесные культуры

3.2. Культивируемые породы деревьев, тыс.шт./га: всего 2,3
в том числе главных (целевых) Е-2,3 сопутствующих

3.3. Подготовка лесного участка отвод лесного участка (ограничение в натуре
площади лесного участка колями по периметру)

(отвод лесного участка, отграничение и оформление в натуре площади лесного участка)

Расчетка участка не требуется

(полосная, сплошная)

Расстояние между центрами полос _____ м, ширина полос _____ м,

Сроки проведения расчистки _____

Применяемые машины и орудия _____

3.4. Обработка почвы механизованная бороздами с рыхлением дна

(полосами, бороздами, бороздами, площадками, иное)

Размещение и размеры площадок, полос, борозд на площади и их

направление борозды через 3,5 м., шириной 0,7 м с СЕВЕРА на ЮГ.

Глубина обработки почвы 15-20 см

Сроки проведения обработки почвы осень 2020 г.

Применяемые машины и орудия трактор ТДТ-55 в сцепке с плугом ПЛ-1,2

3.5. Метод и способ лесоразведения сеянцами с ЗКС

(посадка сеянцами, саженцами, посадочным с ЗКС)

Сроки проведения работ осень 2020

Применяемые машины и орудия ручная посадка под меч Колесова

Количество посадочных на 1 га 2,3 тыс. шт.

Схема смешения пород Е-Е-Е-Е

Размещение посадочных: расстояние между рядами (площадками, полосами) 3,5 м, в рядах (в площадках, в полосах), 1,2 м, количество рядов в полосе 1 шт.

Потребность в посадочном материале на 1 га 2,3 тыс. шт.(кг), и на всю площадь по породам 2,53 тыс. шт. (кг).

3.6. Характеристика посадочного материала 3х(4х) летние сеянцы Ели обыкновенной с

закрытой корневой системой, паспорт № _____ от _____ 20 _____ г.

(сеянцы с закрытой корневой системой или с открытой корневой системой, саженцы, возраст (лет), N и дата паспорта на используемый посадочный материал)

3.7. Виды и способы ухода, их кратность:

1-й год 2021 г.- двух-кратный —(весной- ручная оправка растений от завала травой и почвой.

выжимания морозом; осень- уничтожение травянистой и древесно-кустарниковой растительности в рядах культур и междурядах и — дополнение культур при необходимости , в соответствии с рекомендациями на основании инвентаризации , проведенной Волосовским лесничеством- филиалом ЛОГКУ «Ленобллес» при приживаемость менее 85%.)

2-й год 2022 г.- двух-кратный —(весной- ручная оправка растений от завала травой и почвой.

выжимания морозом; осень- уничтожение травянистой и древесно-кустарниковой растительности в рядах культур и междурядах и — дополнение культур при необходимости , в соответствии с рекомендациями на основании инвентаризации , проведенной Волосовским лесничеством- филиалом ЛОГКУ «Ленобллес» при приживаемость менее 85%.)

3-й год 2023 г. - двух-кратный (весна – ручная оправка растений от завала травой и почвой.

выжимания морозом; осень – рыхление почвы с одновременным уничтожением травянистой и древесной растительности в рядах культур и междурядах, подавление, скашивание растительности механическим путем);

4-й год 2024 г.- при необходимости рекомендациями на основании

инвентаризации, проведенной Волосовским лесничеством –филиала ЛОГКУ «Ленобллес»);

5-й год 2025 г. - при необходимости рекомендациями на основании

инвентаризации, проведенной Волосовским лесничеством –филиала ЛОГКУ «Ленобллес»);

6-й год 2026 г. - при необходимости рекомендациями на основании

инвентаризации, проведенной Волосовским лесничеством –филиала ЛОГКУ «Ленобллес»);

7-й год 2027 г. - при необходимости рекомендациями на основании

инвентаризации, проведенной Волосовским лесничеством –филиала ЛОГКУ «Ленобллес»);

8-й год 2028 г. - при необходимости рекомендациями на основании

инвентаризации, проведенной Волосовским лесничеством –филиала ЛОГКУ «Ленобллес»);

4. Противопожарные и защитные мероприятия

4.1. Проведения противопожарных мероприятий создание минерализованных полос по периметру лесного участка.

(перечень мероприятий, объем работ, ширина и протяженность)
4.2. Уход за противопожарными объектами в первые три года ежегодное обновление противопожарных минерализованных полос, далее по необходимости

(год ухода, перечень мероприятий, объем работ)
4.3. Борьба с вредителями, болезнями леса визуальное наблюдение за состоянием лесных культур до отнесения земель, предназначенных для лесоразведения, к землям, на которых расположены леса. При выявлении вредителей или болезней лесных культур, проведение лесопатологического обследования с дальнейшим проведением рекомендуемых мероприятий.

(перечень мероприятий, объем работ)

5. Проектируемые показатели оценки качества лесоразведения для признания работ по лесоразведению завершенными

5.1. Намечаемый год отнесения земель, предназначенных для лесоразведения, к землям, на которых расположены леса **2028** год

5.2. Состав **10Е**

5.3. Средняя высота, **0,7** м

5.4. Возраст **9** лет

5.5. Количество деревьев главных (целевых) пород не менее **2,0** тыс. шт./га

5.6. Приживаемость, % 1 год **95 %**, 3 год **90 %**, 5 год **85 %**

5.7. Параметры лесных культур в возрасте 5 лет:

Количество деревьев культивируемых пород, тыс. шт./га, всего **2,0**

В том числе по породам **Е, 2,0**

Соотношение средних высот деревьев культивируемых пород и естественно

возобновившихся нежелательных пород: **1:1**

5.8. Характеристика созданного молодняка при отнесении к земель, предназначенных для лесоразведения, к землям, на которых расположены леса:

Количество деревьев главных (целевых) пород, не менее тыс.шт./га, всего **2,0**

В том числе по породам **Е, 2,0**

Соотношение средних высот деревьев культивируемых пород и естественно возобновившихся нежелательных пород: **1:1**

5.8. Намечаемые сроки обследования, годы **2021 г., 2022 г., 2024 г., 2028 г.**

К проекту прилагается:

1. План участка.

2. Расчетно-технологическая карта.

Проект составил:

М. Снегуца мст



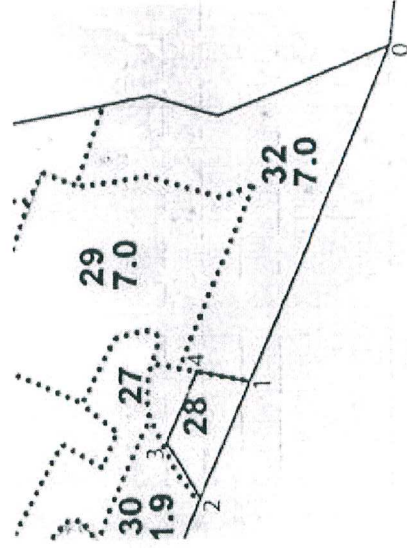
Должность Ф.И.О. (подпись, число, печать)

Александров
03.08.2020г.

План участка
М 1 : 10000

Лесничество Волосковское
Участковое лесничество Молосковское
Урочище(при наличии)
Номер(а) лесного квартала 41
Номер(а) лесотаксационного выдела 28

Площадь	общая,
	га
	1,1



Экспликация объекта					
Номера точек	Направление азимут линии, градус	Длина линии, м			
Привязка					
0-1	297,5	478			
объект					
Катег. земель	Площадь участка, га	Номера точек	Направление азимут линии, градус	Длина линии, м	
	1,1	1-2	297,5	171	
		2-3	61	88	
		3-4	110	101	
		4-1	193	90	

О.В.

Подпись

Дата 03 августа 2020г.

Емельянов А.А.

(расшифровка подписи)

Расчетно-технологическая карта.

№ п/п	Технологическая операция					Заграта, на га/на участок		
	Вид операции	Срок выполнения	Количественные, качественные характеристики-тики выполняемой работы	Ед. изм. (га, тыс шт.)	Объем, га	Марка трактора, орудия, инструмента	Машина. Чел. дн.	Тыс. руб.
1	Планировка, трассирование, регулирование гидрологического режима							
2	Расчистка участка							
3	Обработка почвы	осень 2020г.	Проведение борозд глубиной 15-20см с расстоянием между центрами борозд 3,5м	га	1,1	ТДТ-55 ПЛ-1,2		
4	Посадка, транспортировка и хранение посадочного материала	осень 2020г.	Ручная посадка 3-4 летних сеянцев пласт борозды с размещением в ряду через 1,2 м. Перевозка посадочного материала на л/к площадь	тыс шт	2,53	Меч Колесова УАЗ-390945		
5	Дополнение							
6	Агротехнические уходы по годам	2-кратный до 2023 г., далее по необходимости	- ручная опривка растений от завала травой и почвой - рыхление почвы с одновременным уничтожением травянистой и древесной растительности в рядах культур и междурядьях, - скашивание растительности механическим путем);	га	1,1	Тяпка, мотыга Секор-3		
7	Лесозащитные мероприятия		1.предупредительные мероприятия (лесопатологическое обследование при условии визуального выявления очагов вредителей и болезней) 2.истребительные мероприятия	га	1,1			
8	Противопожарные мероприятия	Осень 2020г.	Создание противопожарных минерализованных полос	км.	0,6	ТДТ-55 ПЛ-1,2		

Потребность в посадочном материале всего: **2,53** тыс.шт.

В т.ч. на доп.полнение: _____ тыс.шт.

Заграта на посадочный материал: _____ тыс.руб.