

**ПРОЕКТ
ЛЕСОВОССТАНОВЛЕНИЯ
(создания лесных культур)**

на **весну 2021** года

Лесничество Подпорожское Участковое лесничество Важинское
 Номер квартала 9 Номер выдела выд. 4-13,2 га;
 Главная порода сосна, ель с ЗКС
 Вид культур сплошные
(сплошные, частичные, подпогове, реконструкция)
 Арендатор лесного участка ООО "Метя Форест Подпорожье"
(наименование, № договора аренды, декларация, дата)
Договор аренды № 2-2008-12-46-3 от 08 декабря 2008 г.
 Площадь участка 14,3 га
 План участка, масштаб 1:10000



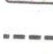

Основной полигон

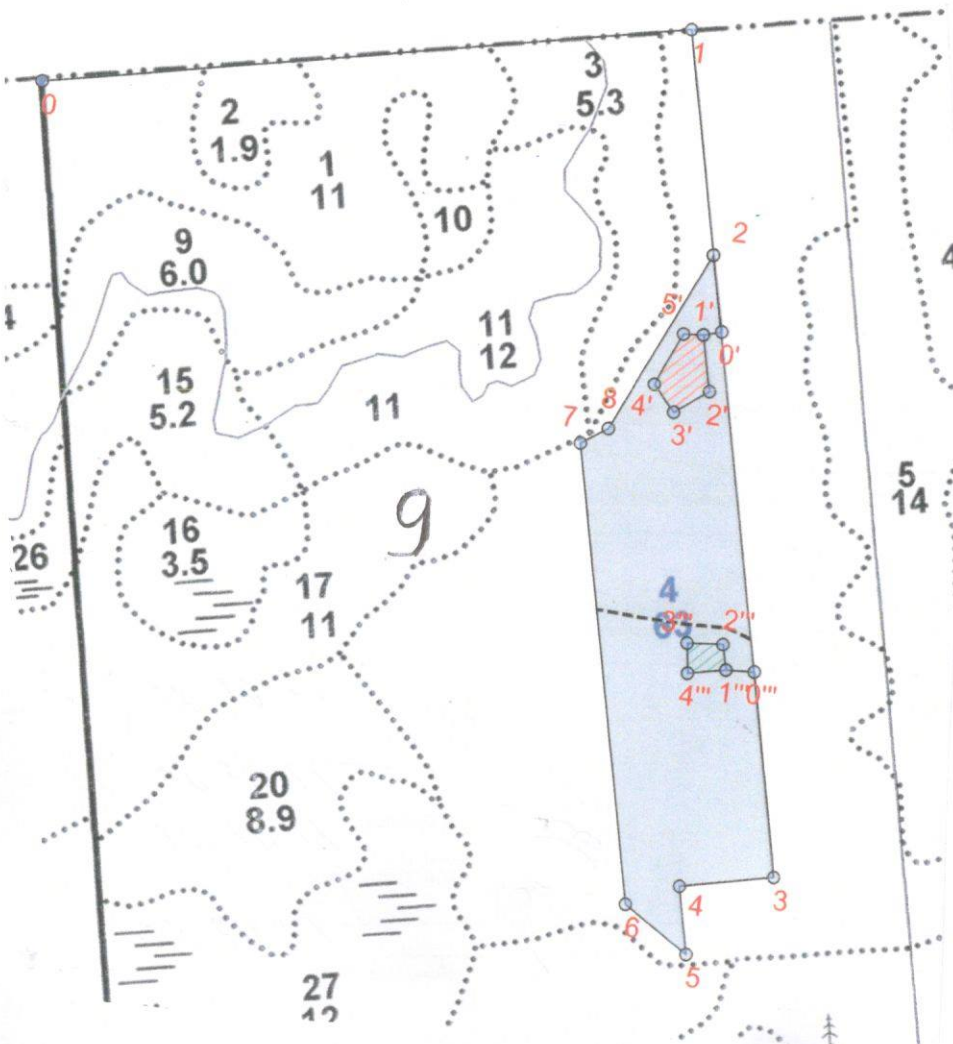
№№	Азимуты	Длина, м
0 - 1	78° 00'	863.0
1 - 2	167° 00'	300.0
2 - 3	166° 59'	824.0
3 - 4	257° 00'	125.0
4 - 5	166° 59'	90.0
5 - 6	301° 31'	105.0

л/к 13,2 га
 Е.З. 0,2 га
 дорога 0,4 га
 кл. объект 0,5 га

6 - 7	347° 01'	611.0
7 - 8	55° 01'	41.0
8 - 2	24° 01'	268.0

Условные обозначения:

-  Эксплуатационный участок
-  Кл. объект
-  Дорога
-  Е.З.



Полигон 2

Площадь, га: 0.48

Тип: Кл. объект

№№	Азимуты	Длина, м
2 - 0'	166° 25'	101.8
0' - 1'	253° 08'	24.5
1' - 2'	166° 22'	75.4
2' - 3'	232° 59'	54.3
3' - 4'	316° 56'	44.8
4' - 5'	22° 47'	77.1
5' - 1'	85° 22'	26.4

Полигон 4

Площадь, га: 0.18

Тип: Е.З.

№№	Азимуты	Длина, м
3 - 0'''	347° 07'	272.2
0''' - 1'''	266° 16'	37.5
1''' - 2'''	345° 57'	33.6
2''' - 3'''	265° 07'	47.4
3''' - 4'''	171° 43'	39.5
4''' - 1'''	78° 04'	50.8

1. Категория лесокультурной площади: вырубка, 2019 г. состояние очистки проведена в соответствии с технологической картой разработки лесосек
кол-во пней (валунов) на 1 га 830 шт., гарь г.: редина, пустырь, прогалина и т.д.

2. Рельеф почвы, механический состав, степень влажности рельеф равнинный, суглинок, в низких местах с повышенным накоплением влаги

3. Напочвенный покров (важнейшие растения-индикаторы) моховой (травяной) черника

4. Тип леса (тип вырубки), тип лесорастительных условий ЧВ В2

5. Наличие естественного возобновления (по породам), тыс.шт./га не имеется размещение, средняя высота, м

6. Заражённость почвы вредителями, вид, в связи с отсутствием признаков заселения вредных организмов, обследование на лесном участке не проводилось

7. Состав, возраст, полнота, класс бонитета реконструируемого насаждения -

8. Способ реконструкции: ширина и направление коридоров, кулис, размеры окон, площадь расчищенных коридоров от общей площади реконструируемого участка (в %) -

9. Сроки и виды подготовки площади, применяемые машины и орудия лето 2020 года экскаватором

10. Способы и время обработки почвы, применяемые машины и орудия экскаватором площадками с микроповышением

11. Размещение и размеры площадок, террас, полос, борозд на площади и их направление площадки 40X50 см, высота микроповышения 20 см

12. Метод и способ создания культур (посадка сеянцами, саженцами, посев рядовой, строчно-луночный, комбинированный, ручной, механизированный) посадка с использованием посадочной трубы сосны, ели с ЗКС
(применяемые машины и орудия)

13. Количество посадочных (посевных) мест на 1 га, тыс.шт./га 2,0 тыс.шт.

14. Размещение посадочных (посевных) мест, расстояние между рядами (площадками) 2,0 м, в рядах (площадках) 2,0 м С-Е-С-С С-80%; Е-20%

15. Схема смешения пород С-Е-С-С С-80%; Е-20%

16. Потребность в посадочном (посевном) материале 2,0 тыс шт /га и на всю площадь по породам 26,4 тыс .шт

17. Характеристика посадочного (посевного) материала по породам: возраст сеянцев, саженцев класс качества семян, их происхождение сеянцы сосны, ели с ЗКС
паспорт № ; паспорт №

18. Способ подготовки семян к посеву ручная оправка от завала травой и почвой, выжимание морозом-однократно; дополнение лесных культур- однократно

19. Виды и способы агротехнических уходов, их кратность: ручная оправка от завала травой и почвой, выжимание морозом-однократно; дополнение лесных культур- однократно

20. Виды и способы лесоводственных уходов, их кратность: уничтожение травянистой и древесной растительности в рядах-однократно-двукратно

21. Противопожарные и защитные мероприятия, протяженность, ширина минполос -

22. Намечаемый год перевода культур в лесопокрывную площадь 2029 год

23. Показатели оценки восстанавливаемых лесов для признания работ по лесовосстановлению выполненными (возраст, количество деревьев главных лесных пород, средняя высота в соответствии с приложением 3 Правил лесовосстановления)

Составил:
Вед. специалист л/х Дмитриева Е.Г. (подпись, число) 10.08.20
(фамилия, имя, отчество)

Лесничий Важинского участкового лесничества Афонин В.В. (подпись, число) 10.08.20

Проверил:
Инж. по л/восст. Туркина О.Н. (подпись, число) 10.08.20
(фамилия, имя, отчество)

Согласовано с внесением следующих изменений
Гл. лесничий: Гнутов А.С. (подпись, число) 10.08.20
(фамилия, имя, отчество)