

**ПРОЕКТ
ЛЕСОВОССТАНОВЛЕНИЯ
(создание лесных культур)
на осень 2020г.**

Лесничество Бокситогорское Участковое лесничество Бокситогорское

№ квартала 87 № выдела 2(1,2), 3(1,8), 4(0,2), 5(2,7), 6(0,8)

Главная порода Ель

Вид культур сплошные

(сплошные, подпологовые, реконструкция)

Арендатор лесного участка ООО «Крона-Восток», договор аренды № 22/3-2009-11 от 02.11.2009г., декларация № 7-2019 от 15.10.2019г

(наименование, № дог.аренды, декларация, дата)

Площадь участка, 13,5/6,7 га

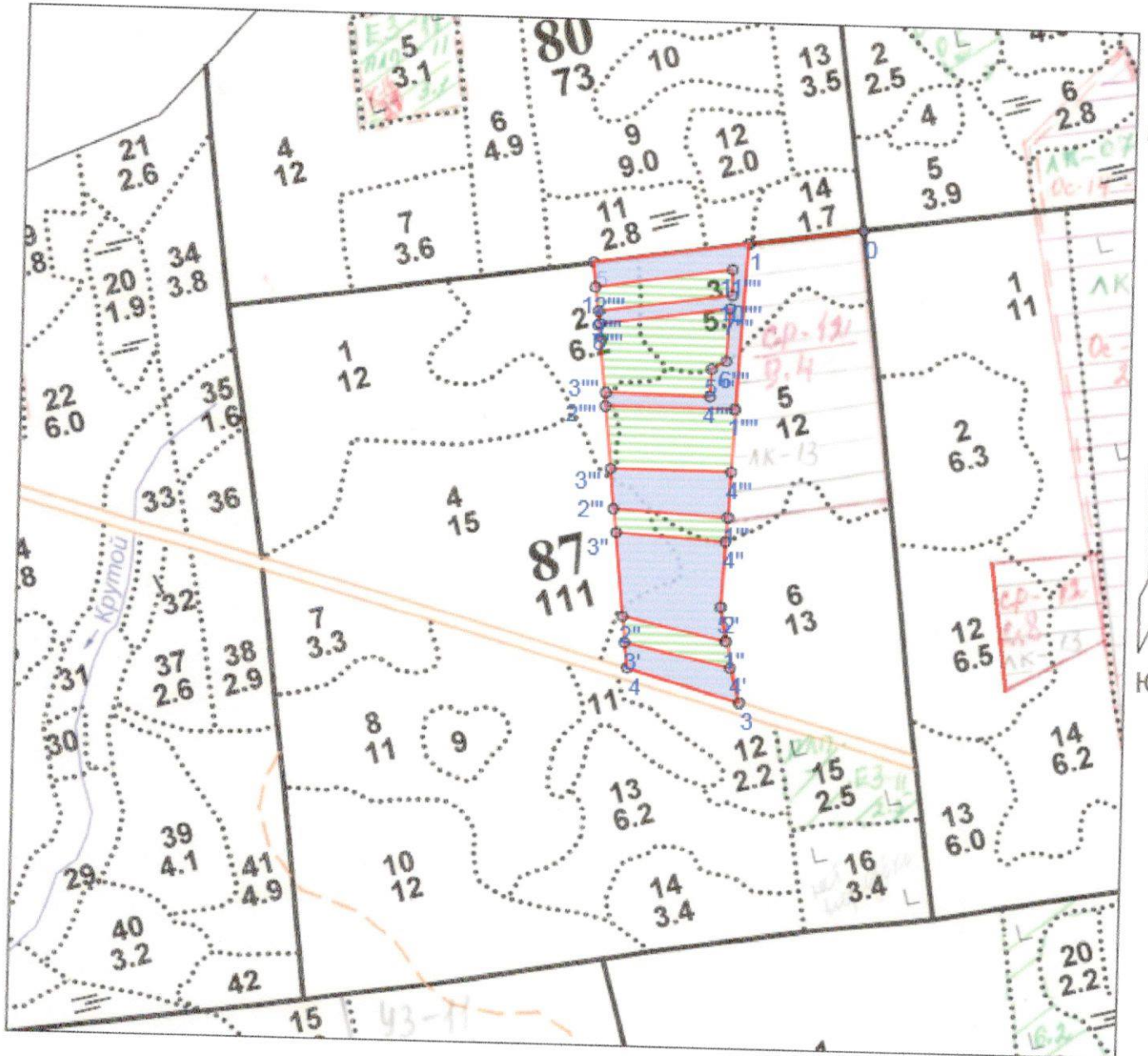
План участка, масштаб 1:10 000

АБРИС-участка

назначенного под лесные культуры для
ООО "Крона-Восток" на 2020 год. Лесная
декларация № 7-2019 от 15.10.2019г.

Квартал 87, делянка №1, выдел 2, площадь 1,2 га.
Квартал 87, делянка №1, выдел 3, площадь 1,8 га.
Квартал 87, делянка №1, выдел 4, площадь 0,2 га.
Квартал 87, делянка №1, выдел 5, площадь 2,7 га.
Квартал 87, делянка №1, выдел 6, площадь 0,8 га.
Категория защитности: Эксплуатационные леса.

Бокситогоское участковое лесничество
Бокситогорского лесничества-филиала
ЛОГКУ "Леноблль"



Общая площадь: 13.5 га
Эксплуатационная площадь: 6.7 га
Масштаб: 1 : 10000

Выполнил: Иванова А.Н.
Согласовано: Лесничий уч. л-ва
Антипов П.В.

Условные обозначения:
 Лесные Культуры
 ВПП

Лесные Культуры

| № | № | Направл | Румб | Длина, м |
|---|---|---------|--------|----------|
| 0 | 1 | ЮЗ | 82°00' | 185.0 |
| 1 | 2 | ЮЗ | 3°00' | 582.0 |

| | | | | |
|---|---|----|--------|-------|
| 2 | 3 | ЮВ | 12°00' | 155.0 |
| 3 | 4 | СЗ | 74°00' | 187.0 |
| 4 | 5 | СЗ | 6°00' | 650.0 |
| 5 | 1 | СВ | 82°00' | 250.0 |

ВПП

Площадь: 0.8 га

Тип: ВПП

№№ Направл Румб Длина, м
ение

| | | | |
|---------|----|--------|-------|
| 3 - 4 | СЗ | 74°00' | 187.0 |
| 4 - 3 | СЗ | 7°30' | 40.2 |
| 3' - 4' | ЮВ | 78°00' | 173.1 |
| 4' - 3' | ЮВ | 15°30' | 57.5 |

ВПП

Площадь: 2.4 га

Тип: ВПП

| №№ ение | Направл ение | Румб | Длина, м |
|------------|-----------------|--------|----------|
| 1" - 2" | СЗ | 78°00' | 169.9 |
| 2" - 3" | СЗ | 5°30' | 136.1 |
| 3" - 4" | ЮВ | 86°30' | 175.1 |
| 4" - 5" | ЮЗ | 3°00' | 106.1 |
| 5" - 1" | ЮВ | 10°00' | 55.5 |

ВПП

Площадь: 1,3 га

Тип: ВПП

| №№ ение | Направл ение | Румб | Длина, м |
|------------|-----------------|--------|----------|
| 1"" - 2"" | СЗ | 87°00' | 183.8 |
| 2"" - 3"" | СЗ | 5°00' | 63.6 |
| 3"" - 4"" | ЮВ | 89°30' | 192.3 |
| 4"" - 1"" | ЮЗ | 2°30' | 72.2 |

ВПП

Площадь: 2.3 га

Тип: ВПП

| №№ ение | Направл ение | Румб | Длина, м |
|-------------|-----------------|--------|----------|
| 1"" - 2"" | ЮЗ | 90°00' | 207.4 |
| 2"" - 3"" | СЗ | 0°00' | 21.3 |
| 3"" - 4"" | ЮВ | 89°00' | 167.1 |
| 4"" - 5"" | СВ | 2°00' | 43.8 |
| 5"" - 6"" | СВ | 60°30' | 26.4 |
| 6"" - 7"" | СВ | 3°00' | 84.2 |
| 7"" - 8"" | ЮЗ | 82°00' | 209.4 |
| 8"" - 9"" | СЗ | 8°00' | 20.4 |
| 9"" - 10"" | СВ | 82°00' | 215.1 |
| 10"" - 11"" | СЗ | 1°00' | 42.0 |
| 11"" - 12"" | ЮЗ | 81°30' | 221.2 |
| 12"" - 5 | СЗ | 4°30' | 40.4 |
| 5 - 1 | СВ | 82°00' | 248.4 |
| 1 - 1"" | ЮЗ | 3°30' | 265.0 |

1. Категория лесокультурной площади: (сплошная вырубка 2019 г. состояние очистки проведена в соответствии с технологической картой разработки лесосеки, кол-во пней (валунов) на 1 га до 600 шт/га, гарь ___ г.; редина, пустырь, прогалина и т.д. оставление единичных деревьев: в.2- Ос 2шт., в.3- Ос 5шт., в.5- Ос 10шт., в.6- Ос 6шт.
2. Рельеф, почвы, механический состав, степень влажности хорошо дренированные равнины хорошо пологие склоны, модергумусные подзолистые и суглинистые
3. Напочвенный покров (важнейшие растения-индикаторы) кислица, майник, кочедыжник
4. Тип леса (тип вырубки), тип лесорастительных условий в.2-ЧВ В3, в.3-ЧС В2, в.4,5,6-КС С2
5. Наличие естественного возобновления (по породам), тыс.шт./га; размещение, средняя высота, м не проектируется
6. Зараженность почвы вредителями, вид при предварительном осмотре участка присутствие признаков заселения на лесокультурной площади вредных организмов не обнаружено
7. Состав, возраст, полнота, класс бонитета реконструируемого насаждения не проектируется
8. Способ реконструкции: ширина и направление коридоров, кулис, площадь расчищенных коридоров от общей площади реконструируемого участка (в %) не проектируется
9. Сроки и виды подготовки площади, применяемые машины и орудия не проектируется
10. Способы и время обработки почвы (механизированная, ручная, сплошная, полосами, бороздами, площадками и т.д.), глубина обработки почвы, применяемые машины и орудия Частичная подготовка почвы механизированная, бороздами, глубиной до 0,3 м. трактором ГДТ-55 с плугом ПЛМЛ-001. Бесснежный период 2020 года.
11. Размещение и размеры площадок, полос, борозд на площади и их направление борозды прямолинейные или с плавным искривлением шириной до 1,2 м, через 4,0-5,5м.
12. Метод и способ создания культур (посадка сеянцами, саженцами, посев рядовой, строчно-луночный, ручной, механизированный) посадка сеянцами в дно, пласт, берму борозды, в шахматном или рядовом порядке (в зависимости от почвы и рельефа площади)
13. Количество посадочных (посевных) мест на 1 га, тыс.шт. не менее 3,0
14. Размещение посадочных (посевных) мест, расстояние между рядами 4,0-5,5м, в рядах 0,4-1,0 м
15. Схема смешения пород EEEE
16. Потребность в посадочном (посевном) материале на 1 га не менее 3000 шт тыс.шт. (кг) и на всю площадь по породам не менее 20100 шт
17. Характеристика посадочного (посевного) материала по породам: возраст сеянцев, саженцев стандартные сеянцы Ели (оке) возраст 3года, высота не менее 12 см. диаметр стволика у корневой шейки не менее 2,0 мм класс качества семян, их происхождение
18. Способ подготовки семян к посеву не проектируется
19. Виды и способы агротехнических уходов, их кратность: ручная оправка растений от завала травой и почвой по необходимости, однократно; уничтожение травянистой и древесной растительности в рядах культур по необходимости, однократно.
20. Виды и способы лесоводственных уходов, их кратность: уничтожение древесной растительности в рядах культур по необходимости, однократно
21. Противопожарные мероприятия, протяженность, ширина мин полос прерывистая опашка по периметру участка, шириной до 1,4 м
22. Намечаемый год перевода культур в лесопокрытую площадь не ранее 2029 год
23. Показатели оценки восстанавливаемых лесов для признания работ по лесовосстановлению завершенными (возраст, количество деревьев главных лесных пород, средняя высота) возраст не менее 9 лет. количество деревьев главных пород не менее 2,0 тыс.шт на 1 га, средняя высота деревьев главных пород не менее 0,7 м

Составил (арендатор): инженер л/с рес. Иванова А.Н. [подпись] « 11.08.2020.

(должность) (Ф.И.О.) (подпись) (дата)

Проверил (лесничий): Антипов П.В. « 11 » 08 2020.

(Ф.И.О.) (подпись) (дата)

Проверил (инженер по л/в): Сидорова М.С. « 13 » 08 2020.

(Ф.И.О.) (подпись) (дата)

Учтено с внесением следующих замечаний _____

Главный лесничий: Рыжова С.В. [подпись] « 13 » 08 2020.

| | | | |
|---------|----|--------|-------|
| 3 - 4 | СЗ | 74°00' | 187.0 |
| 4 - 3 | СЗ | 7°30' | 40.2 |
| 3' - 4' | ЮВ | 78°00' | 173.1 |
| 4' - 3' | ЮВ | 15°30' | 57.5 |

ВПП

Площадь: 2.4 га

Тип: ВПП

| №№ | Направл ение | Румб | Длина, м |
|-----------|-----------------|--------|----------|
| 1'' - 2'' | СЗ | 78°00' | 169.9 |
| 2'' - 3'' | СЗ | 5°30' | 136.1 |
| 3'' - 4'' | ЮВ | 86°30' | 175.1 |
| 4'' - 5'' | ЮЗ | 3°00' | 106.1 |
| 5'' - 1'' | ЮВ | 10°00' | 55.5 |

ВПП

Площадь: 1,3 га

Тип: ВПП

| №№ | Направл ение | Румб | Длина, м |
|-------------|-----------------|--------|----------|
| 1''' - 2''' | СЗ | 87°00' | 183.8 |
| 2''' - 3''' | СЗ | 5°00' | 63.6 |
| 3''' - 4''' | ЮВ | 89°30' | 192.3 |
| 4''' - 1''' | ЮЗ | 2°30' | 72.2 |

ВПП

Площадь: 2.3 га

Тип: ВПП

| №№ | Направл ение | Румб | Длина, м |
|-----------------|-----------------|--------|----------|
| 1'''' - 2'''' | ЮЗ | 90°00' | 207.4 |
| 2'''' - 3'''' | СЗ | 0°00' | 21.3 |
| 3'''' - 4'''' | ЮВ | 89°00' | 167.1 |
| 4'''' - 5'''' | СВ | 2°00' | 43.8 |
| 5'''' - 6'''' | СВ | 60°30' | 26.4 |
| 6'''' - 7'''' | СВ | 3°00' | 84.2 |
| 7'''' - 8'''' | ЮЗ | 82°00' | 209.4 |
| 8'''' - 9'''' | СЗ | 8°00' | 20.4 |
| 9'''' - 10'''' | СВ | 82°00' | 215.1 |
| 10'''' - 11'''' | СЗ | 1°00' | 42.0 |
| 11'''' - 12'''' | ЮЗ | 81°30' | 221.2 |
| 12'''' - 5 | СЗ | 4°30' | 40.4 |
| 5 - 1 | СВ | 82°00' | 248.4 |
| 1 - 1'''' | ЮЗ | 3°30' | 265.0 |