

**ПРОЕКТ
ЛЕСОВОССТАНОВЛЕНИЯ
(создание лесных культур)
на весну, осень 2020г.**

Лесничество: Лодейнопольское

Участковое лесничество: Алеховщинское

№ квартала: 88 № выдела: 8

Главная порода: ель

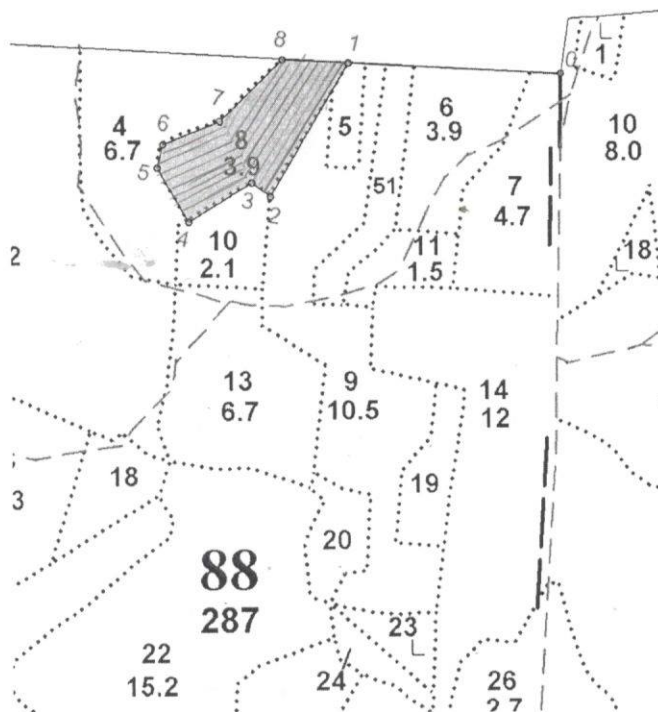
Вид культур: сплошные (сплошные, подпологовые, реконструкция)

Арендатор лесного участка ООО «Свирьлес», дог. ар. №2-2008-12-72-3 от 09.12.2008 л/д №4-2019 от 16.04.2019г.

(наименование, № дог. аренды, декларация, дата)

Площадь участка: 3,9

План участка, масштаб 1:10 000



Площадь общая, га	Площадь эксплуата ционная, га		
3.9	3.9		
Экспликация объекта			
	Номера точек	Румбы линий, °	Длина линий, м
	Привязка		
	0 - 1	ЮЗ 80°.00'	350.0
	Лесосека		
Номер лесосеки №I	Номера точек	Румбы линий, °	Длина линий, м
	1 - 2	ЮЗ 17°.00'	255.0
Площадь лесосеки, га	2 - 3	СЗ 66°.00'	38.0
3.9	3 - 4	ЮЗ 45°.00'	122.0
	4 - 5	СЗ 43°.00'	104.0
	5 - 6	СВ 1°.00'	40.0
	6 - 7	СВ 55°.00'	101.0
	7 - 8	СВ 32°.00'	144.0
	8 - 1	СВ 80°.00'	108.0

1. Категория лесокультурной площади: вырубка 2019г. состояние очистки удовлетворительное, кол-во пней (валунов) на 1 га до 600 шт., гарь -- г.; редина, пустырь, прогалина и т.д. ---
2. Рельеф, почвы, механический состав, степень влажности: равнинный, среднеподзолистые, влажные.
3. Напочвенный покров (важнейшие растения-индикаторы): травяной, средняя степень задернения 0,4-0,6
4. Тип леса (тип вырубки), тип лесорастительных условий: ЧС В2
5. Наличие естественного возобновления (по породам), тыс. шт./га; размещение, средняя высота, м: не имеется
6. Зараженность почвы вредителями, вид: в связи с отсутствием признаков заселения вредных организмов, обследование на лесном участке не проводилось.
7. Состав, возраст, полнота, класс бонитета реконструируемого насаждения: не проектируется
8. Способ реконструкции: ширина и направление коридоров, кулис, площадь расчищенных коридоров от общей площади реконструируемого участка (в %): не проектируется
9. Сроки и виды подготовки площади, применяемые машины и орудия 2/3квартал 2020г - подготовка почвы, бороздами, двухрядный дисковый рыхлитель Bracke T-26.a+тяговый агрегат Timberjack & John deer 1510
10. Способы и время обработки почвы (механизованная, ручная, сплошная, полосами, бороздами, площадками и т.д.), глубина обработки почвы, применяемые машины и орудия механизованная, бороздами, 20-30см, Bracke T-26.a + Timberjack & John deer 1510
11. Размещение и размеры площадок, полос, борозд на площади и их направление: борозды через 6-7м
12. Метод и способ создания культур (посадка сеянцами, саженцами, посев рядовой, строчно-луночный, ручной, механизированный): ручная посадка сеянцев под меч Колесова в 2 ряда
13. Количество посадочных (посевных) мест на 1 га, тыс. шт.: 3000 шт.
14. Размещение посадочных (посевных) мест расстояние между рядами: 6-7м., в рядах 0,5-0,8м.
15. Схема смешения пород: Е-Е-Е
16. Потребность в посадочном (посевном) материале на 1 га: 3000 шт. (кг) и на всю площадь по породам: 11 700.шт.
17. Характеристика посадочного (посевного) материала по породам: возраст сеянцев, саженцев сеянцы 2-3х4лет, класс качества семян, их происхождение: Лодейнопольский питомник, паспорт № _____
18. Способ подготовки семян к посеву
19. Виды и способы ухода, их кратность: окашивание травы 1год-1, 2год-1, 3год-1
20. Виды и способы лесоводственных ухода, их кратность: по мере необходимости
21. Противопожарные мероприятия, протяженность, ширина мин полос: соблюдений правил п/пожарной безопасности в лесу при пр-ве л/х работ.
22. Намечаемый год перевода культур в лесопокрытую площадь: 2027- 2028г
23. Показатели оценки восстанавливаемых лесов для признания работ по лесовосстановлению завершенными (возраст, количество деревьев главных лесных пород, средняя высота): Е-9лет, Н-0,7, не менее 1,7 т. шт. на га.

Составил: инженер Яковлев М.В. МВ « 29 » 04. 2020г.
(должность) (Ф.И.О.)

Проверил: лесничий Василенко А.В. ВВ « 04 » 05. 2020г.
(должность) (Ф.И.О.)

Согласовано с внесением следующих замечаний, инженер по лесовосстановлению
Степанович А.А. АА по факту созд. МК внести доп. в п. 17

Главный лесничий: Леонтьев В.Н. ЛН « 13 » 05. 2020г.
(должность) (Ф.И.О.)