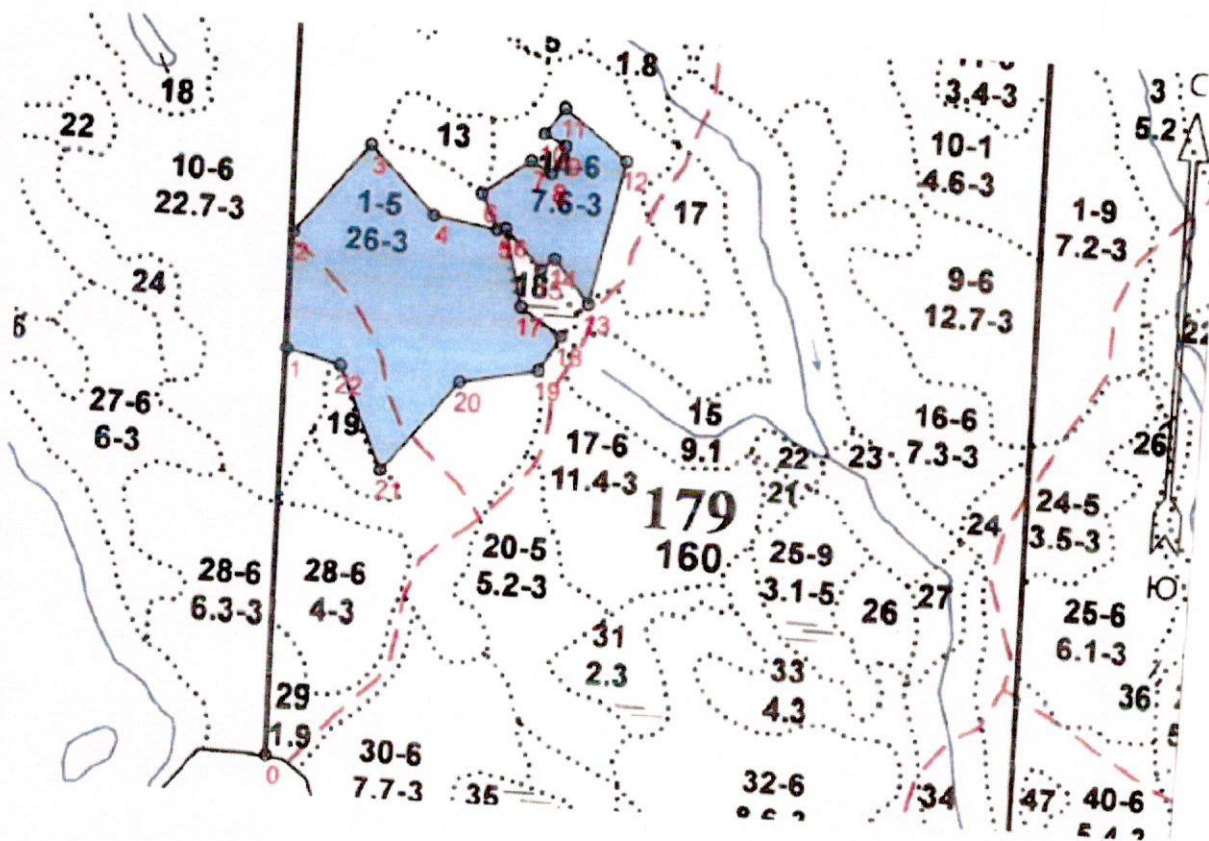


**ПРОЕКТ
ЛЕСОВОССТАНОВЛЕНИЯ**
(создание лесных культур)
на весну, осень 2020 г.

Лесничество Северо-Западное Участковое лесничество Бородинское
 № квартала 179 № выдела выд.1-пл.10,0 га; выд.14-пл.3,0 га
 Главная порода Сосна
 Вид культур сплошные
 (сплошные, подпологовые, реконструкция)

Арендатор лесного участка ООО «Луга-Лес» договор аренды № 2-2008-12-177-3 от 16.12.2008 г. декларация № 24-2019 от 15.10.2019 года
 (наименование, № дог.аренды, декларация, дата)

Площадь участка 13,0 га
 План участка, масштаб 1:10 000



1. Категория лесокультурной площади: (вырубка СРС 2019 г. состояние очистки удовл. кол-во пней (валунов) на 1 га 600 шт., гарь г.; редины, пустырь, прогалины и т.д.
2. Рельеф, почвы, механический состав, степень влажности равнинный, почва – грубогумусные подзолистые на суглинках; степень влажности – свежие.
3. Напочвенный покров (важнейшие растения-индикаторы) черника, вейник, плутоциум
4. Тип леса (тип вырубки), тип лесорастительных условий сосняк черничный
5. Наличие естественного возобновления (по породам), тыс.шт./га; размещение, средняя высота, м 10Е 600 шт./га, неравномерный, 1,5 м
6. Зараженность почвы вредителями, вид в связи с отсутствием признаков повреждений, обследование не проводилось
7. Состав, возраст, полнота, класс бонитета реконструируемого насаждения нет
8. Способ реконструкции: ширина и направление коридоров, кулис, площадь расчищенных коридоров от общей площади реконструируемого участка (в %) нет
9. Сроки и виды подготовки площади, применяемые машины и орудия весна 2020 г. бороздами глубиной 15 см. Форвардером Ponso + борона ГТА-DELTA
10. Способы и время обработки почвы (механизованная, ручная, сплошная, полосами, бороздами, площадками и т.д.), глубина обработки почвы до 15 см, применяемые машины и орудия весна 2020 г. механизированная, бороздами шириной 0,7 через 2,5 м
11. Размещение и размеры площадок, полос, борозд на площади и их направление борозды шириной 0,7 м через 2,5 м
12. Метод и способ создания культур (посадка сеянцами, саженцами, посев рядовой, строчно-луночный, ручной, механизированный) посадка рядовая, ручная
13. Количество посадочных (посевных) мест на 1 га, тыс.шт. 2,2
14. Размещение посадочных (посевных) мест, расстояние между рядами 2,5 м, в рядах 1,4 м
15. Схема смешения пород чистые, С-С-С-С, 10С
16. Потребность в посадочном (посевном) материале на 1 га 2,2 тыс./шт сеянцы сосны с ЗКС тыс.шт. (кг) и на всю площадь по породам 28,6 тыс./шт
17. Характеристика посадочного (посевного) материала по породам: возраст сеянцев, саженцев сосна обыкн. с ЗКС, 2 лет класс качества семян, их происхождение ,
18. Способ подготовки семян к посеву
19. Виды и способы агротехнических уходов, их кратность: агротехнический уход 3-х кратн., рыхление почвы с одновременным уничтожением травянистой и древесной растительности, оправка культивируемых растений от завала травой, почвой
20. Виды и способы лесоводственных уходов, их кратность: осуществляется с помощью кусторезов, для борьбы с травянистой и нежелательной древесной растительностью однокр. в рядах и междурядьях.
21. Противопожарные мероприятия, протяженность, ширина мин полос нет
22. Намечаемый год перевода культур в лесопокрываемую площадь 2028 г.
23. Показатели оценки восстанавливаемых лесов для признания работ по лесовосстановлению завершенными (возраст, количество деревьев главных лесных пород, средняя высота) 10С возраст 8 лет; 2,0 тыс. шт/га; ср высота – не менее 1,0 м

Составил: инженер по л.ф. Горягин С.Б.
 (должность) (Ф.И.О.)
 лесничий Пореченков Ю.В.
 (должность) (Ф.И.О.)
 Проверил: инженер по л/в Рябова С.А.
 (должность) (Ф.И.О.)
 Согласовано с внесением следующих замечаний
 Главный лесничий: Мищенко Н.Н.
 (Ф.И.О.)

[Подпись] « »
 (подпись)
[Подпись] « »
 (подпись)
[Подпись] « 04 » 08 2020 г
 (подпись)
[Подпись] « 04 » 08 2020
 (подпись)