

**ПРОЕКТ
ЛЕСОВОССТАНОВЛЕНИЯ
(создание лесных культур)
на весну, осень 2020 г.**

Лесничество Северо-Западное Участковое лесничество Комсомольское

№ квартала 90 № выдела выд. 19 –пл. 2,5 га

Главная порода Сосна

Вид культур сплошные

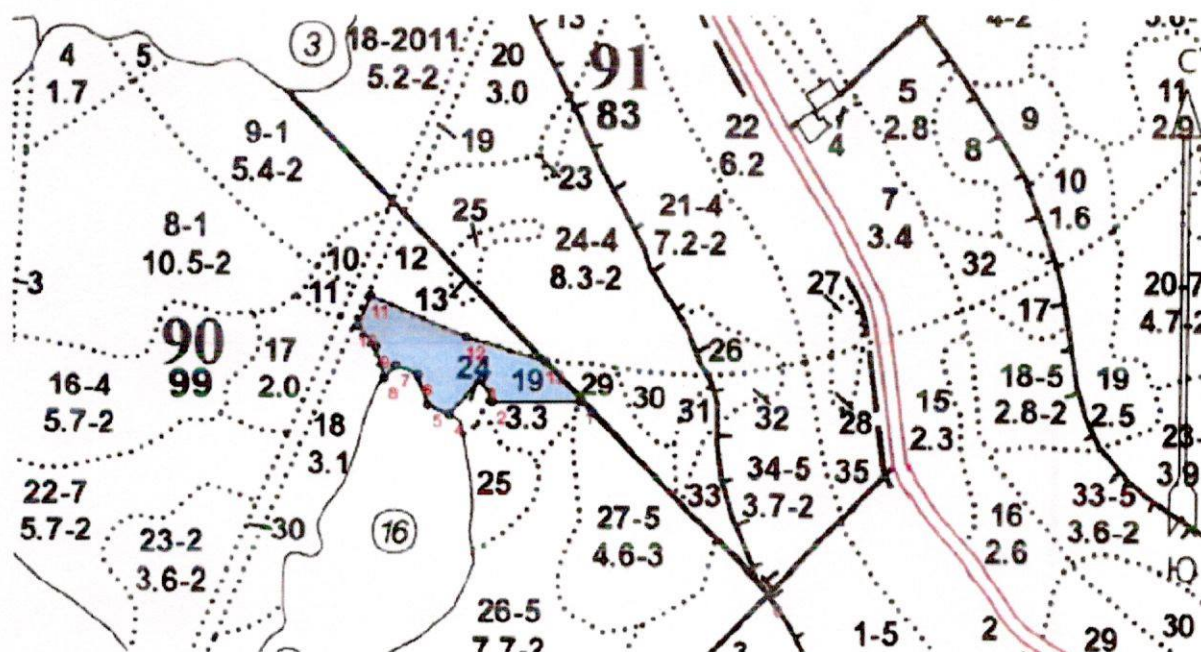
(сплошные, подпологовые, реконструкция)

Арендатор лесного участка ООО «Луга-Лес» договор аренды № 2-2008-12-179-3 от 16.12.2008 г. декларация № 27-2019 от 12.09.2019 года

(наименование, № дог.аренды, декларация, дата)

Площадь участка 2,5 га

План участка, масштаб 1:10 000



1. Категория лесокультурной площади: вырубка СРС 2019 г. состояние очистки удовл., кол-во пней (валунов) на 1 га 500 шт., гарь г.; редина, пустырь, прогалина и т.д.
2. Рельеф, почвы, механический состав, степень влажности холмистый, почва – грубогумусные подзолистые на суглинках; степень влажности – свежие.
3. Напочвенный покров (важнейшие растения-индикаторы) черника, вейник, можжевельник, рябина, плеуроциум.
4. Тип леса (тип вырубки), тип лесорастительных условий ельник черничный
5. Наличие естественного возобновления (по породам), тыс.шт./га; размещение, средняя высота, м 10Е до 600 шт./га, неравномерный, неблагонадежный
6. Зараженность почвы вредителями, вид в связи с отсутствием признаков повреждений, обследование не проводилось
7. Состав, возраст, полнота, класс бонитета реконструируемого насаждения нет
8. Способ реконструкции: ширина и направление коридоров, кулис, площадь расчищенных коридоров от общей площади реконструируемого участка (в %) нет
9. Сроки и виды подготовки площади, применяемые машины и орудия осень 2020 г. бороздами глубиной 15 см. Форвардером Ponso + бороны ТТА-DELTA
10. Способы и время обработки почвы (механизированная, ручная, сплошная, полосами, бороздами, площадками и т.д.), глубина обработки почвы до 15см, применяемые машины и орудия осень 2020 г. механизированная, бороздами шириной 0,7 через 2,5 м.
11. Размещение и размеры площадок, полос, борозд на площади и их направление борозды шириной 0,7 м через 2,5 м
12. Метод и способ создания культур (посадка сеянцами, саженцами, посев рядовой, строчно-луночный, ручной, механизированный) посадка рядовая, ручная
13. Количество посадочных (посевных) мест на 1 га, тыс.шт. 2,2
14. Размещение посадочных (посевных) мест, расстояние между рядами 2,5м, в рядах 1,4м
15. Схема смешения пород чистые, С-С-С-С, 10С
16. Потребность в посадочном (посевном) материале на 1 га 2,2 тыс/шт сеянцы сосны с ЗКС тыс.шт. (кг) и на всю площадь по породам 5,5 тыс/шт
17. Характеристика посадочного (посевного) материала по породам: возраст сеянцев, саженцев сосна обыкн. с ЗКС, 2 лет класс качества семян, их происхождение ,
18. Способ подготовки семян к посеву
19. Виды и способы агротехнических уходов, их кратность: агротехнический уход 3-х кратн., рыхление почвы с одновременным уничтожением травянистой и древесной растительности, оправка культивируемых растений от завала травой, почвы
20. Виды и способы лесоводственных уходов, их кратность: механизированный 1-кратный уход в виде выкашивания травы и нежелательных растений в рядах и междурядьях.
21. Противопожарные мероприятия, протяженность, ширина мин полос
22. Намечаемый год перевода культур в лесопокрытую площадь 2028 г.
23. Показатели оценки восстанавливаемых лесов для признания работ по лесовосстановлению завершенными (возраст, количество деревьев главных лесных пород, средняя высота) 10С 8 лет; не менее 2,0 тыс./шт; средняя высота не менее 1,0 м

Составил: инженер по л.ф. Богдашкин Н.В. (подпись) « »
 (должность) (Ф.И.О.)
 лесничий Малюшин В.Н. (подпись) « »
 (должность) (Ф.И.О.)

Проверил: инженер по л/в Рябова С.А. (подпись) « 30 » 04 2020г
 (должность) (Ф.И.О.)

Согласовано с внесением следующих замечаний
 Главный лесничий: Мищенко Н.Н. (подпись) « 30 » 04. 2020
 (Ф.И.О.)