

«Утверждаю»
Начальник Управления
Капитального строительства ООО «РусХимАльянс»

Горбунов А.Н.
По доверенности №КГС-04/042-2019 от 29.10.2019



«18» августа 2020г.

ПРОЕКТ ЛЕСОРАЗВЕДЕНИЯ

ДЛЯ КОМПЕНСАЦИОННОГО ЛЕСОРАЗВЕДЕНИЯ

осень 2020 г.

по Договору аренды лесного участка №1144/ДС-2018-11
от 26.11.18 с ООО «РусХимАльянс»

наименование исполнителя работ или лесопользователя (N и дата договора, распоряжения, соглашения, лесная декларация и др.)

Характеристика местоположения лесного участка

1.1. Лесничество Волосовское

1.2. Участковое лесничество Молосковицкое

1.3. Номер квартала 22

1.4. Номер выдела 25

1.5. Площадь участка, с точностью до 0,0000 га 0,9000

1.6. План участка, масштаб 1:10000 (прилагается к Проекту)

2. Характеристика лесорастительных условий участка

2.1. Лесорастительная зона Таежная

2.2. Лесной район Балтийско-белозерский таежный район

2.3. Целевое назначение лесов Эксплуатационные

2.4. Рельеф равнинный

2.5. Почва модеггумусные подзолистые, суглинистые и карбонатные

(тип, степень увлажнения, механический состав)

2.6. Тип леса (тип лесорастительных условий) С2

2.7. Категория площади лесоразведения сенокос

(сенокос, пашни, карьеры и др.)

2.8. Напочвенный покров снить обыкновенная

(важнейшие растения-индикаторы)

2.9. Захламленность отсутствует

(отсутствует, слабая, средняя, сильная)

2.10. Завалуненность, % (слабая, средняя, сильная) слабая

2.11. Наличие малоценных пород -

2.12. Характер и размещение оставленных деревьев и кустарников -

2.13. Степень задернения почвы средняя

слабая, средняя, сильная

2.14. Зараженность почвы вредителями, вид, шт./га обследование не выполнялось

2.15. Гидрологические условия обводненность слабая, водоемы на участке

отсутствуют

3. Обоснование проектируемого способа лесоразведения, породного состава восстанавливаемых лесов, сроки и способы лесоразведения

3.1. Вид проектируемого лесного насаждения для лесоразведения: лесные культуры

3.2. Культивируемые породы деревьев, тыс.шт./га: всего 2,0

в том числе главных (целевых) Е-2,0 сопутствующих _____

3.3. Подготовка лесного участка отвод лесного участка (ограничение в натуре

площади лесного участка кольями по периметру)

(отвод лесного участка, отграничение и оформление в натуре площади лесного участка)

Расчистка участка **не требуется**

(полосная, сплошная)

Расстояние между центрами полос _____ м, ширина полос _____ м,

Сроки проведения расчистки _____

Применяемые машины и орудия _____

3.4. Обработка почвы **механизованная бороздами с рыхлением дна**

(полосами, бороздами, площадками, иное)

Размещение и размеры площадок, полос, борозд на площади и их направление **борозды через 3,5м., шириной 0,7м с СЕВЕРА на ЮГ.**

Глубина обработки почвы **15-20 см**

Сроки проведения обработки почвы **осень 2020 г.**

Применяемые машины и орудия **трактор ГДТ-55 в сцепке с плугом ПЛ-1**

3.5. Метод и способ лесоразведения **сеянцами с ЗКС**

(посадка сеянцами, саженцами, посадочным с ЗКС)

Сроки проведения работ **осень 2020**

Применяемые машины и орудия **ручная посадка под меч Колесова**

Количество посадочных на 1 га **2,0** тыс. шт.

Схема смешения пород **Е-Е-Е-Е**

Размещение посадочных: расстояние между рядами (площадками, полосами) **3,5** м, в рядах (в площадках, в полосах), **0,7** м, количество рядов в полосе **1** шт.

Потребность в посадочном материале на 1 га **2,0** тыс. шт. (кг), и на всю площадь по породам **1,8** тыс. шт. (кг).

3.6. Характеристика посадочного материала **3х(4х) летние сеянцы Ели обыкновенной с закрытой корневой системой, паспорт № _____ от _____ 20 _____ г.**

(сеянцы с закрытой корневой системой или с открытой корневой системой, саженцы, возраст (лет), N и дата паспорта на используемый посадочный материал)

3.7. Виды и способы ухода, их кратность:

1-й год 2021 г.– двух-кратный –(весной- ручная оправка растений от завала травой и почвой, выжимания морозом; осень- уничтожение травянистой и древесно-кустарниковой растительности в рядах культур и междурядьях и – дополнение культур при необходимости , в соответствии с рекомендациями на основании инвентаризации , проведенной Волосовским лесничеством- филиалом ЛОГКУ «Леноблес» при приживаемость менее 85%.)

2-й год 2022 г.– двух-кратный –(весной- ручная оправка растений от завала травой и почвой, выжимания морозом; осень- уничтожение травянистой и древесно-кустарниковой растительности в рядах культур и междурядьях и – дополнение культур при необходимости , в соответствии с рекомендациями на основании инвентаризации , проведенной Волосовским лесничеством- филиалом ЛОГКУ «Леноблес» при приживаемость менее 85%.)

3-й год 2023 г. - двух-кратный (весна – ручная оправка растений от завала травой и почвой, выжимания морозом; осень – рыхление почвы с одновременным уничтожением травянистой и древесной растительности в рядах культур и междурядьях, подавление, скашивание растительности механическим путем);

4-й год 2024 г.- при необходимости (в соответствии рекомендациями на основании инвентаризации, проведенной Волосовским лесничеством –филиала ЛОГКУ «Леноблес»);

5-й год 2025 г. - при необходимости (в соответствии рекомендациями на основании инвентаризации, проведенной Волосовским лесничеством –филиала ЛОГКУ «Леноблес»);

6-й год 2026 г. - при необходимости (в соответствии рекомендациями на основании инвентаризации, проведенной Волосовским лесничеством –филиала ЛОГКУ «Леноблес»);

7-й год 2027 г. - при необходимости (в соответствии рекомендациями на основании инвентаризации, проведенной Волосовским лесничеством –филиала ЛОГКУ «Леноблес»);

8-й год 2028 г. - при необходимости (в соответствии рекомендациями на основании инвентаризации, проведенной Волосовским лесничеством –филиала ЛОГКУ

4. Противопожарные и защитные мероприятия

4.1. Проведения противопожарных мероприятий устройство мин.полос шириной 1,4 м протяженностью 0,37км

(перечень мероприятий, объем работ, ширина и протяженность)

4.2. Уход за противопожарными объектами 2023г., 2025г, 2028г. уход за мин. Полосами(обновление)

(год ухода, перечень мероприятий, объем работ)

4.3. Борьба с вредителями, болезнями леса Визуальное наблюдение за состоянием лесных культур до отнесения земель, предназначенных для лесоразведения, к землям, на которых расположены леса. При выявлении вредителей или болезней лесных культур, проведение лесопатологического обследования с дальнейшим проведением рекомендуемых мероприятий.

(перечень мероприятий, объем работ)

5. Проектируемые показатели оценки качества лесоразведения для признания работ по лесоразведению завершенными

5.1. Намечаемый год отнесения земель, предназначенных для лесоразведения, к землям, на которых расположены леса **2028**

5.2. Состав **10Е**

5.3. Средняя высота, **0,7** м

5.4. Возраст **9** лет

5.5. Количество деревьев главных (целевых) пород не менее **2,0** тыс. шт./га

5.6. Приживаемость, % 1 год **95%**, 3 год **90%**, 5 год **85%**

5.7. Параметры лесных культур в возрасте 5 лет:

Количество деревьев культивируемых пород, тыс.шт./га, всего **2,0**

В том числе по породам **Е, 2,0**

Соотношение средних высот деревьев культивируемых пород и естественно возобновившихся нежелательных пород: **1:1**

5.8. Характеристика созданного молодняка при отнесении к земель, предназначенных для лесоразведения, к землям, на которых расположены леса:

Количество деревьев главных (целевых) пород, не менее тыс.шт./га, всего **2,0**

В том числе по породам **Е, 2,0**

Соотношение средних высот деревьев культивируемых пород и естественно возобновившихся нежелательных пород: **1:1**



5.8. Намечаемые сроки обследования, годы **2021г., 2022г., 2024г., 2028г.**

К проекту прилагается:

1. План участка.

2. Расчетно-технологическая карта.

Проект составил:

г. Слесманист   Медведев В.К.
18.02.2020

должность (Ф.И.О.) (подпись, число, печать)

Расчетно-технологическая карта.

Технологическая операция							Затраты, на га/на участок		
№ п / п	Вид операции	Срок выполнения	Количественные, качественные характеристики выполняемой работы	Ед. изм. (га, тыс. шт.)	Объем	Марка трактора, орудия, инструмента	Маш. см.	Чел. дн.	Тыс. руб.
1	Планировка, трассирование, регулирование гидрологического режима								
2	Расчистка участка								
3	Обработка почвы	осень 2020г.	Проведение борозд глубиной 15-20см с расстоянием между центрами борозд 3,5м	га	0,9	ТДТ-55 ПЛ-1			
4	Посадка, транспортировка и хранение посадочного материала	осень 2020г.	Ручная посадка 3-4 летних сеянцев пласт борозды с размещением в ряду через 0,7 м. Перевозка посадочного материала на л/к площадь	тыс. шт	1,8	Меч Колесова УАЗ-390945			
5	Дополнение								
6	Агротехнические уходы по годам	2-кратный до 2023 г., далее по необходимости	- ручная оправка растений от завала травой и почвой - рыхление почвы с одновременным уничтожением травянистой и древесной растительности в рядах культур и междурядьях, - скашивание растительности механическим путем);			Тяпка, мотыга Секор-3			
7	Лесозащитные мероприятия		1.предупредительные мероприятия (лесопатологическое обследование при условии визуального выявления очагов вредителей и болезней) 2.истребительные мероприятия						
8	Противопожарные мероприятия	Осень 2020г.	Создание противопожарных минерализованных полос	км	0,37	ТДТ-55 ПЛ-1			

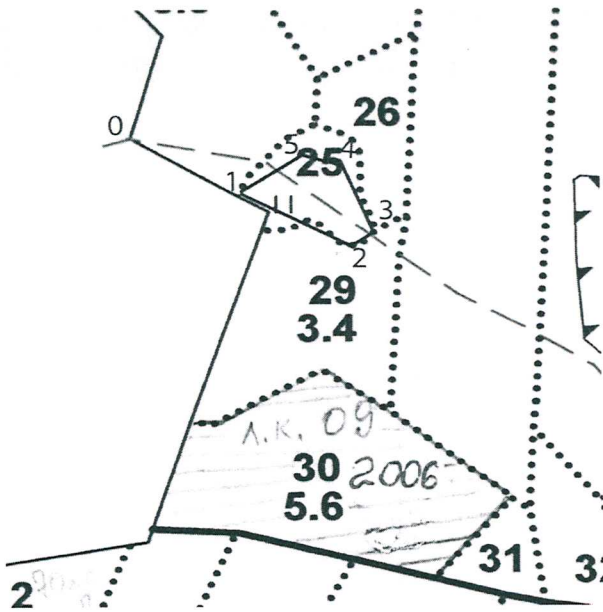
Потребность в посадочном материале всего: **1,8** тыс. шт.

В т.ч. на дополнение: _____ тыс.шт.

План участка
М 1 : 5000

Лесничество Волосовское
Участковое лесничество Молосковичское
Урочище(при наличии)
Номер(а) лесного квартала 22
Номер(а) лесотаксационного выдела 25

Площадь	общая,
	га
	0,9



Экспликация объекта				
Номера точек		Направление азимут линии, градус		Длина линии, м
Привязка				
0-1		123		137
объект				
Катег. земель	Площадь участка, га	Номера точек	Направление азимут линии, градус	Длина линии, м
	0,9	1-2	118,5	138
		2-3	58,5	28
		3-4	335	110
		4-5	283	44
		5-1	224	81


Подпись

Емельянов А. А.
(расшифровка подписи)

Дата 18.08.2020г.