

**ПРОЕКТ
ЛЕСОВОССТАНОВЛЕНИЯ**
(создание лесных культур)
на весну, осень 2020 г.

Лесничество Волховское Участковое лесничество Зареченское

№ квартала 50 № выдела 22

Главная порода Ель

Вид культур сплошные

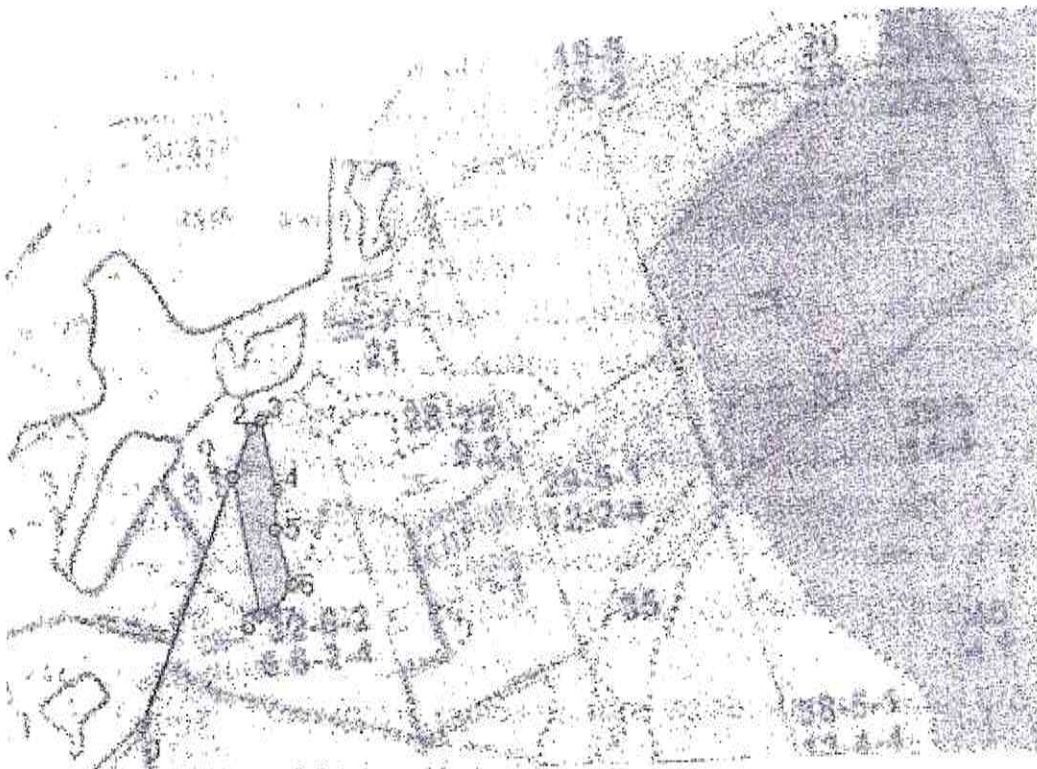
(сплошные, подпологовые, реконструкция)

Арендатор лесного участка ООО «Шанс», № 190/3-2008-12, декларация от 18.10.2018г.

(наименование, № дог.аренды, декларация, дата)

Площадь участка, 1,0 га

План участка, масштаб 1:10 000



1. Категория лесокультурной площади: вырубка 2019 г. состояние очистки: очистка от порубочных остатков проведена в соответствии с технологической картой разработки делянки, захлампленность 13,0 м³/га-слабая, кол-во пней (валунов) на 1 га 540 шт., гарь _____ г.; редина, пустырь, прогалина и т.д. _____
2. Рельеф, почвы, механический состав, степень влажности равнинный, влажно-мулевые, перегнойно-торфянистые глееватые и суглинистые, плоские участки равнин с высоким уровнем грунтовых вод
3. Напочвенный покров (важнейшие растения-индикаторы) травяной, средняя степень задернения 31-50%, таволга, дудник, сныть
4. Тип леса (тип вырубки), тип лесорастительных условий ТГ(С4)
5. Наличие естественного возобновления (по породам), тыс.шт./га; размещение, средняя высота, м: Е-0,1т.шт./га, неравномерное, 4,0м
6. Зараженность почвы вредителями, вид в связи с отсутствием признаков заселения вредных организмов, обследование на лесном участке не проводилось
7. Состав, возраст, полнота, класс бонитета реконструируемого насаждения _____
не проектируется
8. Способ реконструкции: ширина и направление коридоров, кулис, площадь расчищенных коридоров от общей площади реконструируемого участка (в %) не проектируется
9. Сроки и виды подготовки площади, применяемые машины и орудия _____
с 07.05.2019 по 01.09.2019, частичная, ТДТ-55 в сцепке ПКЛ-70
10. Способы и время обработки почвы (механизированная, ручная, сплошная, полосами, бороздами, площадками и т.д.), глубина обработки почвы, применяемые машины и орудия глубина обработки почвы 0,2 - 0,3 м, ТДТ-55 с плугом ПКЛ-70
11. Размещение и размеры площадок, полос, борозд на площади и их направление _____
расстояние между бороздами 3,5-4,5 м, ширина борозды - 1,4 м
12. Метод и способ создания культур (посадка сеянцами, саженцами, посев рядовой, строчно-луночный, ручной, механизированный) посадка под меч Колесова
13. Количество посадочных (посевных) мест на 1 га, тыс.шт. 3,0
14. Размещение посадочных (посевных) мест, расстояние между рядами 3,5 - 4,5 м, в рядах 0,7 - 0,9 м, в борозды
15. Схема смешения пород Е*Е*Е*Е*Е
16. Потребность в посадочном (посевном) материале на 1 га 3,0 тыс.шт. (кг) и на всю площадь по породам Е - 3,0 тыс.шт.
17. Характеристика посадочного (посевного) материала по породам: возраст сеянцев, саженцев сеянцы ели, класс качества семян, их происхождение, лесосеменной район 2
паспорт № 5/3/1 от 28.04.2021 из Богородского л-ва.
18. Способ подготовки семян к посеву _____
19. Виды и способы агротехнических уходов, их кратность: ручная оправка растений от завала травой и почвой - однократно; уничтожение травянистой и древесной растительности в рядах культур - одно-двухкратно; дополнение лесных культур - однократно (в случае приживаемости менее 85,0% от проектируемой)
20. Виды и способы лесоводственных уходов, их кратность: уничтожение или предупреждение появления нежелательной растительности
21. Противопожарные мероприятия, протяженность, ширина мин полос не требуется
22. Намечаемый год перевода культур в лесопокрытую площадь 2028 г
23. Показатели оценки восстанавливаемых лесов для признания работ по лесовосстановлению выполненными (возраст, количество деревьев главных лесных пород, средняя высота) 9 лет, 1,7 т.шт., 0,7

Составил: мастер леса Цветков А.А. _____ « 21 » 04.2021
(должность) (Ф.И.О.) (подпись) (дата)

Проверил (лесничий): Бырко В.Н. _____ « 21 » 04.2021
(Ф.И.О.) (подпись) (дата)

Проверил(инженер по л/в): Кузнецова О.В. _____ « 21 » 04.2021
(Ф.И.О.) (подпись) (дата)

Учтено с внесением следующих замечаний н.А паспорт на посад. мл после посадки 1/к.
Главный лесничий: Иванов Р.С. _____ « 21 » 04.2021
(Ф.И.О.) (подпись)