

**ПРОЕКТ
ЛЕСОВОССТАНОВЛЕНИЯ**
(создание лесных культур)
на весну 2020 г.

Лесничество Подпорожское Участковое лесничество Гонгинское

№ квартала 46 № выдела в.30

Главная порода Ель

Вид культур сплошные
(сплошные, подпологовые, реконструкция)

Арендатор лесного участка ООО "Северо-Западный Лесокомбинат"

№ договора аренды 2-2008-12-247-3 от 16.12.2008г.

№ лесной декларации, дата № 2-18 от 18.10.2018 года

Площадь участка 4,6 га л/к 4,6 га
н/э _____ га

1. Категория лесокультурной площади: (вырубка 2018 г. состояние очистки проведена в соответствии с технологической картой разработки лесосеки
кол-во пней (валунов) на 1 га 760 шт.)
2. Рельеф, почвы, механический состав, степень влажности: рельеф равнинный, суглинок, в низких местах с повышенным накоплением влаги
3. Напочвенный покров (важнейшие растения-индикаторы) моховой или травяной
4. Тип леса (тип вырубки), тип лесорастительных условий ЧС, В2
5. Наличие естественного возобновления (по породам), тыс.шт./га; размещение, средняя высота, м
6. Зараженность почвы вредителями, вид отсутствуют признаки заселения вред. организмов
7. Состав, возраст, полнота, класс бонитета реконструируемого насаждения -
8. Способ реконструкции: ширина и направление коридоров, кулис, площадь расчищенных коридоров от общей площади реконструируемого участка (в %) -
9. Сроки и виды подготовки площади, применяемые машины и орудия весной 2020 г. механизированная, трактор ТДТ-55
10. Способы и время обработки почвы (механизированная, ручная, сплошная, полосами, бороздами, площадками и т.д.), глубина обработки почвы, применяемые машины и орудия весной 2020 г., механизированная, бороздами глубиной до 15 см, трактором ТДТ-55 с плугом ПЛ-1
11. Размещение и размеры площадок, полос, борозд на площади и их направление борозды шириной до 1,0м через 3,5-4,5м
12. Метод и способ создания культур (посадка сеянцами, саженцами, посев рядовой строчно-луночный, ручной, механизированный) посев ручной
13. Количество посадочных (посевных) мест на 1 га, тыс.шт. 4,0 тыс.шт
14. Размещение посадочных (посевных) мест, расстояние между рядами в рядах до 0,6 м 3,5 - 4,5 м
15. Схема смешения пород Е-Е-Е
16. Потребность в посадочном (посевном) материале на 1 кг на всю площадь по породам ель 0,72 кг/га ель- 3,3 кг тыс.шт.
17. Характеристика посадочного (посевного) материала по породам (возраст, происхождение сеянцев семена ели, 1 класс качества
класс качества семян, их происхождение, лесосеменной район -
18. Способ подготовки семян к посеву -
19. Виды и способы агротехнических уходов, их кратность: ручная оправка от завала травой и почвой-однократно, дополнение лесных культур-однократно
20. Виды и способы лесоводственных уходов, их кратность: уничтожение травянистой и древесной растительности в рядах - одно-двукратно
21. Противопожарные мероприятия, протяженность, ширина мин.полос -
22. Намечаемый год перевода культур в лесопокрытую площадь 2028 г.
23. Показатели оценки восстанавливаемых лесов для признания работ по лесовосстановлению завершенными (возраст, количество деревьев главных лесных пород, средняя высота)
В соответствии с приложением 3 Правил лесовосстановления

Составил: Инженер по л/п ООО "Северо-Западный Лесокомбинат" Бондарева Г.Н. 30.04.2022
(должность) (Ф.И.О.) (подпись) (дата)

Проверили: Лесничий Гонгинского уч.л-ва Маймистов А.А. 30.04.2022
(должность) (Ф.И.О.) (подпись) (дата)

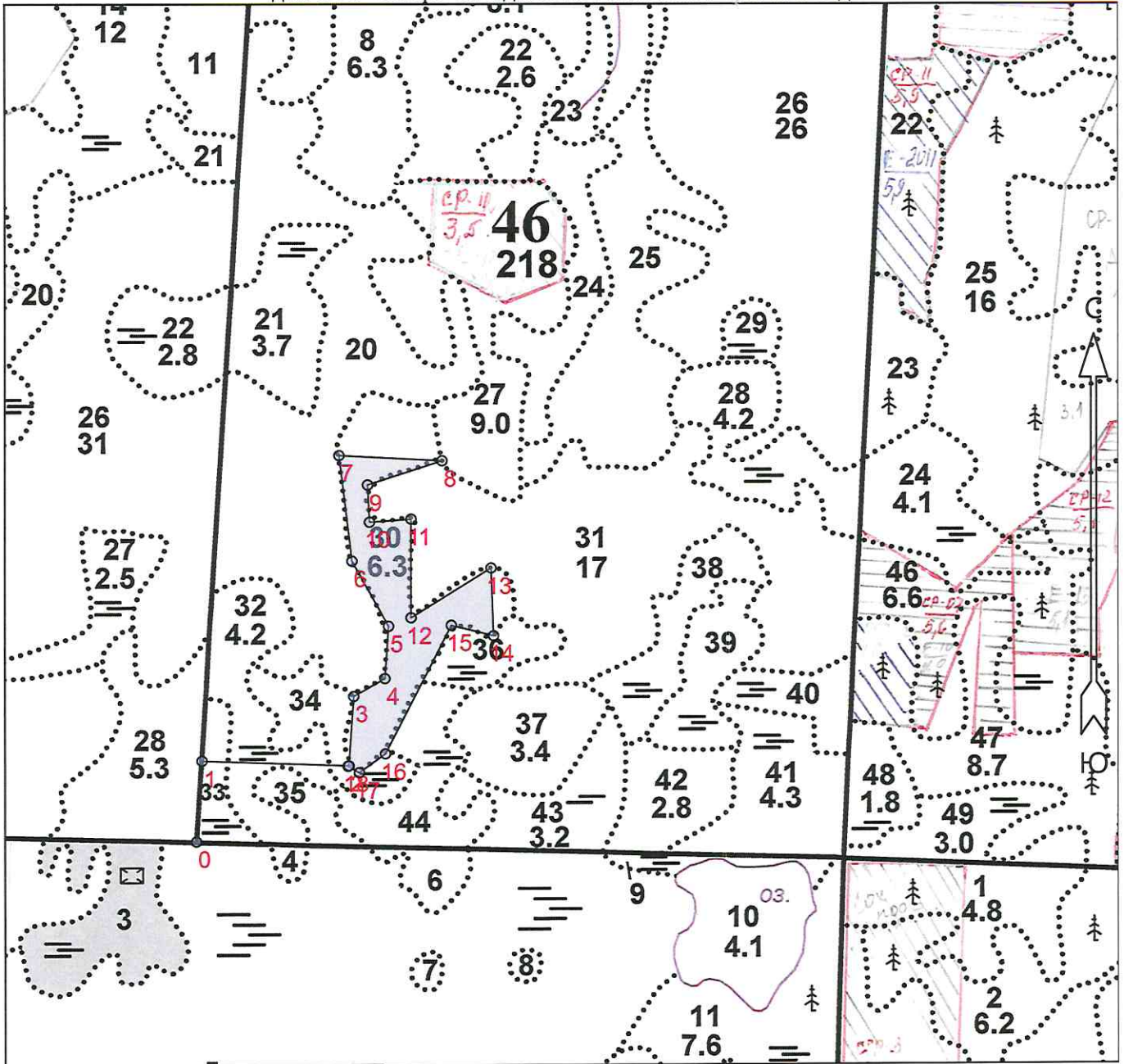
Инженер ЛВС Подпорожского лесничества Туркина О.Н. 30.04.2022
(должность) (Ф.И.О.) (подпись) (дата)

Согласовано с внесением следующих замечаний по факту создания л/к
что есть к. 17, 21
Главный лесничий Подпорожского лесничества Гнутов А.С. 30.04.2022
(должность) (Ф.И.О.) (подпись) (дата)

Чертеж отвода участка под лесные культуры

Подпорожское лесничество
Гонгинское участковое лесничество
Кв. 46 дел. 3 Площадь 4.6
выд 30

для ООО "Северо-Западный Лесокомбинат" на 2020 год



Эксплуатационная площадь: 4.6

Масштаб: 1 : 10000

Исполнитель: Бондарева Г.Н.

Условные обозначения:



Эксплуатационная площадь

№№	Азимуты	Длина, м			
0 - 1	4°	131	10 - 11	86°	67
1 - 2	92°	236	11 - 12	180°	160
			12 - 13	58°	152
2 - 3	4°	113	13 - 14	178°	110
3 - 4	60°	58	14 - 15	284°	70
4 - 5	4°	85	15 - 16	207°	234
5 - 6	331°	121	16 - 17	234°	52
6 - 7	353°	172	17 - 18	300°	21
7 - 8	93°	166			
8 - 9	252°	126			
9 - 10	177°	60			

