

«Утверждаю»



Представитель лесопользователя

Ген. директор Булавчик Ж. М.

«05» 08 2020 г.

ПРОЕКТ ЛЕСОРАЗВЕДЕНИЯ

для компенсационного лесоразведения

на осень 2020 г.

по договорам аренды лесных участков 1477кс-2019-09 от 16.09.2019 г. (ЛД 1-2020 от 21.01.2020 г.), 1474кс-2019-09 от 16.09.2019 г. (ЛД 1-2020 от 28.12.2019 г.), 1517кx-2019-10 от 14.10.2019 г. (ЛД 1-2020 от 21.01.2020 г.), 1518кx-2019-10 от 14.10.2019 г. (ЛД 1-2020 от 09.01.2020 г.), 1531кx-2019-11 от 01.11.2019 г. (ЛД 1-2020 от 16.01.2020 г.).

арендатор лесных участков АО «ЭнергоПроект-Инжиниринг».

(N и дата договора, распоряжения, соглашения, лесная декларация и др.)

Характеристика местоположения лесного участка

- 1.1. Лесничество: Любанское
- 1.2. Участковое лесничество: Шапкинское
- 1.3. Номер квартала: 130
- 1.4. Номер выдела: 48 (согласно корректировок в лесных планшетах 2020 года – выдел 11)
- 1.5. Площадь участка, с точностью до 0,0000 га: 5,39 га
- 1.6. План участка, масштаб 1:10000 (прилагается к Проекту)
2. Характеристика лесорастительных условий участка
 - 2.1. Лесорастительная зона: таежная
 - 2.2. Лесной район: Балтийско-Белозерский
 - 2.3. Целевое назначение лесов: защитные
 - 2.4. Рельеф: равнинный
 - 2.5. Почва: суглинистая, свежие, легкий суглинок
(тип, степень увлажнения, механический состав)
 - 2.6. Тип леса (тип лесорастительных условий): В2
 - 2.7. Категория площади лесоразведения: сенокос
(сенокос, пашни, карьеры и др.)
 - 2.8. Напочвенный покров: злаки
(важнейшие растения-индикаторы)
 - 2.9. Захламленность: отсутствует
(отсутствует, слабая, средняя, сильная)
 - 2.10. Завалуненность, % (слабая, средняя, сильная): слабая – 5%.
 - 2.11. Наличие малоценных пород: отсутствуют
 - 2.12. Характер и размещение оставленных деревьев и кустарников: отсутствуют
 - 2.13. Степень задернения почвы: сильная
(слабая, средняя, сильная)
 - 2.14. Зараженность почвы вредителями, вид, шт./га: обследование не проводилось
 - 2.15. Гидрологические условия: -

3. Обоснование проектируемого способа лесоразведения, породного состава восстанавливаемых лесов, сроки и способы лесоразведения

3.1. Вид проектируемого лесного насаждения для лесоразведения: хвойное чистое

3.2. Культивируемые породы деревьев, тыс.шт./га: всего 2,0 тыс. шт./га в том числе главных (целевых) – 2,0 тыс. шт./га; сопутствующих – тыс. шт./га

3.3. Подготовка лесного участка:

- отвод лесного участка (отграничение и оформление в натуре площади лесного участка по периметру столбами), маркировка линий будущих рядов лесных культур;

(отвод лесного участка, отграничение и оформление в натуре площади лесного участка)

Расчистка участка: не требуется

(полосная, сплошная)

Расстояние между центрами полос - м, ширина полос --- м,

Сроки проведения расчистки:---

Применяемые машины и орудия:---

3.4. Обработка почвы: бороздами

(полосами, бороздами, площадками, иное)

Размещение и размеры площадок, полос, борозд на площади и их направление: З-В

Глубина обработки почвы: до 20 см

Сроки проведения обработки почвы: осень 2020 г.

Применяемые машины и орудия ТДТ -55 с ПЛ-1

3.5. Метод и способ лесоразведения: ручная посадка сеянцев с ЗКС.
(посадка сеянцами, саженцами, посадочным с ЗКС)

Сроки проведения работ: осень 2020 г.

Применяемые машины и орудия: под меч Колесова

Количество посадочных на 1 га 2,0 тыс. шт.

Схема смешения пород: С-С-С-С-С

Размещение посадочных : расстояние между рядами 5,0 м (площадками, полосами), в рядах 1,6 м (в площадках, в полосах),

количество рядов в полосе - 2 шт.

Потребность в посадочном материале на 1 га 2,0 тыс. шт.(кг), и на всю площадь по породам: сосна – 10,78тыс. шт. (кг).

3.6. Характеристика посадочного материала: стандартные сеянцы сосны с закрытой корневой системой 2-3 лет, диаметр стволика у корневой шейки не менее – 2,0 мм, высота стволика не менее 12 см., паспорт № _____.

(сеянцы с закрытой корневой системой или с открытой корневой системой, саженцы, возраст (лет), N и дата паспорта на используемый посадочный материал)

3.7. Виды и способы ухода, их кратность:

1-й год 2021 г.– двух-кратный –(весной- ручная оправка растений от завала травой и почвой, выжимания морозом; осень- уничтожение травянистой и древесно-кустарниковой растительности в рядах культур; дополнение культур по необходимости при приживаемости менее 85%).

2-й год 2022 г.– двух-кратный –(весной- ручная оправка растений от завала травой и почвой, выжимания морозом; осень- уничтожение травянистой и древесно-кустарниковой растительности в рядах культур; дополнение культур по необходимости, при приживаемость менее 85%).

3-й год 2023 г.– двух-кратный –(весной- ручная оправка растений от завала травой и почвой, выжимания морозом; осень- уничтожение травянистой и древесно-кустарниковой растительности в рядах культур, дополнение культур по необходимости при приживаемости менее 85%))

4-й год 2024 г.– при необходимости

5-й год 2025 г.– при необходимости

6-й год 2026 г.– при необходимости

7-й год 2027 г. – при необходимости

8-й год 2028 г.- при необходимости

Лесоразведение и уход за лесами осуществляется АО «ЭнергоПроект-Инжиниринг» в соответствии с постановлением Правительства РФ от 07.05.2019 г. № 566 «Об утверждении Правил выполнения работ по лесовосстановлению или лесоразведению лицами,

использующими леса в соответствии со статьями 43 - 46 Лесного кодекса Российской Федерации, и лицами, обратившимися с ходатайством или заявлением об изменении целевого назначения лесного участка».

4. Противопожарные и защитные мероприятия

4.1. Проведения противопожарных мероприятий не проводится, т.к. площадь лесовосстановления меньше 20 га (пункт 18 Приказа Минприроды России от 28.12.2018г. № 700)

(перечень мероприятий, объем работ, ширина и протяженность)

4.2. Уход за противопожарными объектами не производится.

(год ухода, перечень мероприятий, объем работ)

4.3. Борьба с вредителями, болезнями леса не производится

(перечень мероприятий, объем работ)

5. Проектируемые показатели оценки качества лесоразведения для признания работ по лесоразведению завершенными

5.1. Намечаемый год отнесения земель, предназначенных для лесоразведения, к землям, на которых расположены леса 2028 год

5.2. Состав 10С 5.3. Средняя высота, не менее 0,9 м

5.4. Возраст 8 лет

5.5. Количество деревьев главных (целевых) пород не менее 2,0

тыс. шт./га

5.6. Приживаемость, % 1 год не менее 86, 3 год не менее 86, 5 год 86

5.7. Параметры лесных культур в возрасте 5 лет:

Количество деревьев культивируемых пород, тыс.шт./га, всего 1,72

В том числе по породам 10С

Соотношение средних высот деревьев культивируемых пород и естественно возобновившихся нежелательных пород: -

5.8. Характеристика созданного молодняка при отнесении к землям, предназначенных для лесоразведения, к землям, на которых расположены леса:

Количество деревьев главных (целевых) пород, не менее тыс.шт./га, всего не менее 1,72

В том числе по породам 10С

Соотношение средних высот деревьев культивируемых пород и естественно возобновившихся нежелательных пород: -

5.8. Намечаемые сроки обследования, годы – 2021; 2023; 2025 год.

К проекту прилагается:

1. План участка.

2. Расчетно-технологическая карта.

Проект составил:

Представитель арендатора лесного участка
АО «ЭнергоПроект-Инжиниринг» Ляшенко Ю. П.

должность (Ф.И.О.)


подпись, число, печать

« 05 »

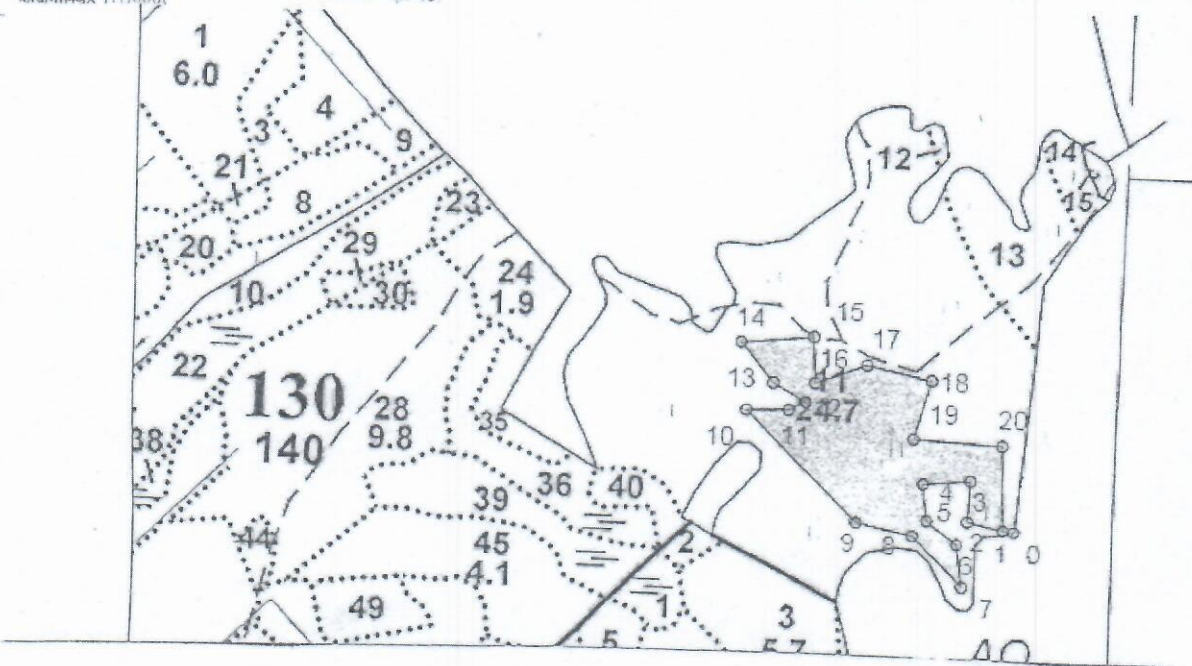
« 08 »

2020 г.

Приложение № 1.

План участка
М 1 : 10 000

Лесничество (лесопарк) Любанское
Участковое лесничество Шапкинское
Урочище (при наличии) ---
Номер(а) лесного квартала 130
Номер(а) лесотаксационного выдела : (откр. №8)
Масштаб 1:10000



Площадь общая, га		Площадь эксплуатационная, га		
5,3900		5,3900		
Экспликация объекта				
Номера точек	Направление Румбы (азимуты) линий, °	Длина линий, м		
Привязка				
0-1		ЮЗ 87°		15,0
Категория земель	Площадь участка, га	Номера точек	румбы линий, °	Длина линий, м
Сенокос	5,3900	1-2	СЗ 88°	51,1
		2-3	СЗ 8°	58,0
		3-4	ЮЗ 74°	66,2
		4-5	ЮВ 18°	52,0
		5-6	ЮВ 71°	55,3
		6-7	ЮВ 18°	61,0
		7-8	СЗ 55°	100,2
		8-9	СЗ 88°	80,2
		9-10	СЗ 56°	220,4
		10-11	СВ 78°	58,8
		11-12	СВ 53°	25,9
		12-13	СЗ 71°	53,1
		13-14	СЗ 50°	72,1
		14-15	СВ 74°	101,7
		15-16	ЮВ 14°	64,0
		16-17	СВ 59°	76,8
		17-18	ЮВ 89°	92,8
18-19	ЮВ 60°	119,0		
19-20	ЮЗ 5°	85,1		
20-21	СВ 82°	123,7		
20-1	ЮВ 13°	121,0		

Представитель арендатора
АО «ЭнергоПроект-Инжиниринг»

Дата 05.08.2010

Ляшенко Ю. П.

Расчетно-технологическая карта

Технологическая операция							Затраты, на га/на участок		
№ п/п	Вид операции	Срок выполнения	Количественные, качественные характеристики выполняемой работы	Ед. изм. (га, тыс. шт.)	Объем, га	Марка трактора, орудия, инструмента	Ма ш. см.	Чел. дн.	Тыс. руб.
1	Планировка, трассирование, регулирование гидрологического режима	-	-	-	-	-	-	-	-
2	Расчистка участка	-	-	-	-	-	-	-	-
3	Обработка почвы	3 кв. 2020 г.	сплошная, бороздами на глубину до 20 см	га	5,3900	ТДТ-55 с ПЛ-1	-	-	-
4	Посадка, транспортировка и хранение посадочного материала	3 кв. 2020 г.	Ручная посадка сеянцев Сосны об. с ЗКС, 2,0 т.шт./га; транспортировка хранение посадочного материала	га	5,3900	меч Колесова	-	-	-
5	Дополнение	-	-	-	-	-	-	-	-
6	Агротехнические уходы по годам	3 кв. 2021 г.	Удаление травянистой и древесной растительности в рядах (по мере необходимости), оправка культур	га	5,3900	секор, тяпка	-	-	-
7	Лесозащитные мероприятия	-	-	-	-	-	-	-	-
8	Противопожарные мероприятия	-	-	-	-	-	-	-	-

Потребность в посадочном материале всего: 10,78 тыс.шт.

В т.ч. на дополнение: _____ тыс.шт.

Затраты на посадочный материал: _____ тыс.руб.