

Дку. Пикалевское уг. в-за
Отпр. в КРР 00 15.02.2020

ПРОЕКТ
искусственного лесовосстановления (создание лесных культур)
на весну 2021 года

Арендатор лесного участка **ООО "Пирамида"**
Договор аренды лесного участка **№ 2-2008-12-187-3 от 16.12.2008 г.**
Лесная декларация **ЛД № 2-2020 от 09.01.2020 г.**

Характеристика местоположения лесного участка

Лесничество **Бокситогорское**
Участковое лесничество **Пикалевское**
Номер квартала **138**
Номер делянки **1**
Номер лесотаксационного выдела **9, 22, 23 в т.ч.:** **9** **22** **23**
Главная порода **Ель обыкновенная**
Вид культур **сплошные**
(сплошные, подпологовые, реконструкция)
Площадь участка **10,4** **6,6** **1,4** **2,4**
(с точностью до 0,1 га)
Лесорастительная зона **таежная**
Лесной район **Балтийско-Белозерский таежный район**
Целевое назначение лесов **Эксплуатационные леса**
категория защитных лесов
План участка **прилагается к Проекту**

1. Категория лесокультурной площади

1.1 Категория площади лесовосстановления **вырубка** **2020** **2020** **2020**
(вырубка, гарь, гибель) (год) (год) (год)

1.2 Состояние очистки лесосеки

1.2.1 Захламленность

отсутствует (менее 5 м³/га)
слабая (от 5 до 20 м³/га)
средняя (от 20 до 50 м³/га) **м³/га** **до 25,0** **до 25,0** **до 25,0**
сильная (свыше 50 м³/га)

1.2.2 Количество пней, до **шт./га** **600** **600** **600**

2. Рельеф, почвы, механический состав, степень влажности

2.1 Рельеф **равнинный**
2.2 Почва (тип, механический состав): **грубогумусные подзолистые суглинистые (по типу ЧС)**

3. Напочвенные покров

3.1 Напочвенный покров **сныть, кислица, майник, черника, хвощ болотный, осоки, сфагнум**
(важнейшие растения-индикаторы)

3.2 Вид и степень задернения почвы **по выделам:** **травяной** **травяной** **травяной**
средняя (от 31% до 50%) **по выделам:** **до 25,0** **до 25,0** **до 25,0**

4. Тип леса (тип вырубki), тип лесорастительных условий					
4.1	Тип леса	<i>тип вырубki:</i>	ЧС	ЧС	КС
4.2	Тип лесорастительных условий	<i>ТЛУ</i>	В2	В2	С2
5. Наличие естественного возобновления (подрост и молодняк главных (целевых) лесных пород)					
5.1	Состав пород	<i>по выделам:</i>	-	-	-
5.2	Средняя высота	<i>метров</i>	-	-	-
5.3	Количество, всего	<i>тыс. шт./га</i>	-	-	-
5.4	Категория густоты	<i>по выделам:</i> (редкий - до 2,0 тыс.шт./га, средний от 2,0 до 8,0 тыс.шт./га, густой - свыше 8,0 тыс.шт./га)	-	-	-
5.5	Распределение по площади	<i>по выделам:</i> (равномерное, неравномерное, групповое)	-	-	-
5.6	Жизнеспособность подроста	<i>по выделам:</i> (жизнеспособный, нежизнеспособный)	-	-	-
6. Зараженность почвы вредителями (вид)					
6.1	Зараженность почвы вредителями	<i>при отводе участка под сплошную рубку спелых и перестойных лесных насаждений признаков заселения вредных организмов не обнаружено, в связи с чем дополнительное обследование на участке не проводилось</i>			
6.2	Вид вредителей	<i>по выделам:</i>	-	-	-
			(наименование)	(наименование)	(наименование)
6.3	Количество штук на 1 га	<i>по выделам:</i>	-	-	-
7. Характеристика реконструируемого насаждения					
7.1	Состав	<i>по выделам:</i>	-	-	-
7.2	Возраст	<i>по выделам:</i>	-	-	-
7.3	Полнота	<i>по выделам:</i>	-	-	-
7.4	Класс бонитета	<i>по выделам:</i>	-	-	-
8. Способ реконструкции					
8.1	Ширина и направление коридоров (кулис)	<i>по выделам:</i>	-	-	-
8.2	Площадь расчищенных коридоров	<i>по выделам:</i>	-	-	-
		(% от общей площади реконструированного участка)			
9. Сроки и виды подготовки площади					
9.1	Сроки подготовки участка	<i>до начала лесокультурного периода</i>	2021	года	
9.2	Вид подготовки участка	<i>отвод, отграничение в натуре площади лесного участка</i>			
10. Способы и время обработки почвы, применяемые машины и механизмы					
10.1	Способ обработки почвы	<i>механизированный, бороздами</i> (механизированный, ручной, сплошной, полосами, бороздами, площадками и т.д.)			
10.2	Применяемые машины и механизмы	<i>трактор ТДТ-55 в сцепке с плугом ПКЛ-70</i> (вид техники для проведения работ по обработке почвы)			
10.3	Время обработки почвы	<i>бесснежный период</i>	2020	года	
		(период выполнения работ по подготовке почвы)			

- 11. Размещение и размеры площадок, полос, борозд**
- 11.1 Размещение полос, борозд, площадок *прямо- и криволинейное, через 2,5-4,5 м, шириной 0,6-0,7 м*
(характеристика способа обработки почвы с указанием размеров)
- 12. Метод и способ создания лесных культур**
- 12.1 Метод искусственного лесовосстановления *посадка лесных культур*
(посадка, посев)
- 12.2 Способ искусственного лесовосстановления *ручной, в дно, берму или пласт плужней борозды, в ряд или в шахматном порядке*
(ручной, механизированный)
- 12.3 Применяемые орудия и механизмы *меч Колесова*
(вид техники или оборудования для проведения работ по посадке/посеве лесных культур)
- 13. Количество посадочных (посевных) мест**
- не менее 3 000 тыс.шт./га сеянцев с ОКС*
или 2 000 тыс.шт./га сеянцев с ЗКС
(количество посадочных (посевных) мест)
- 14. Размещение посадочных (посевных) мест**
- 14.1 Расстояние между рядами *2,5-4,5 м*
(характеристика размещения посадочных мест)
- 14.2 Расстояние в рядах *0,7-1,0 м сеянцы с ОКС*
или 1,0-1,2 м сеянцы с ЗКС
(характеристика размещения посадочных мест)
- 15. Схема смещения пород** *Е*Е*Е*Е*
(обозначение возобновляемой целевой породы)
- 16. Потребность в посадочном (посевном) материале**
- 3 000 штук 31 200 штук сеянцев с ОКС*
или 2 000 штук 20 800 штук сеянцев с ЗКС
(количество на 1 га) (количество на всю площадь лесного участка)
- 17. Характеристика посадочного (посевного) материала**
- 17.1 Вид посадочного материала *сеянцы стандартные с ОКС или сеянцы стандартные с ЗКС*
(саженцы, сеянцы с ЗКС или ОКС)
- 17.2 Главная целевая порода *Ель обыкновенная*
- 17.3 Возраст посадочного материала *2-3* года
(количество лет)
- 17.4 Класс качества семян *-*
(при посеве)
- 17.5 Лесосеменной район *III*
(в соответствии с Приказом Рослесхоза от 08.10.2015 г. № 353)
- 18. Способ подготовки семян к посеву** *-*
- 19. Виды и способы агротехнического ухода, их кратность**
- 19.1 Вид агротехнического ухода *ручная оправка растений от завала травой и почвой; подавление, скашивание растительности механическим способом.*
(способ)
- 19.2 Кратность ухода *по мере необходимости*
(количество уходов)
- 20. Виды и способы лесоводственного ухода, их кратность**
- 20.1 Вид лесоводственного ухода *уничтожение или предупреждение появления травянистой и нежелательной древесной растительности*
(способ)
- 20.2 Кратность ухода *по мере необходимости*
(количество уходов)
- 21. Противопожарные мероприятия**
- 21.1 Вид мероприятий *проводятся по мере необходимости*
(способ)
- 21.2 Ширина минерализованных полос *не менее 1,4 м*

22.	Намечаемый год перевода культур в лесопокрытую площадь	год	2020	2020	2020
23.	Проектируемые показатели оценки восстанавливаемых лесов для признания работ по лесовосстановлению выполненными				
23.1	Возраст	лет (не менее)	9	9	9
23.2	Количество деревьев главных пород	штук (не менее)	1 700	1 700	1 700
23.3	Средняя высота деревьев главных пород	метров (не менее)	0,7	0,7	0,7

24. Сроки выполнения лесокультурных работ *посадка л/к в период с 01.05.2021 года по 15.06.2021 года*
(начало, окончание - месяц, год)

Составил (арендатор):

Начальник ПТО ООО "Пирамида"
(должность)


(подпись)

Суровая Т.А.
(Ф.И.О.)

08.09.2020
(дата)

Проверил:

**лесничий Пикалевского
участкового лесничества**
(должность)



(подпись)

Сашина О.Ф.
(Ф.И.О.)

09.09.2020
(дата)

Проверил:

**Инженер по лесовосстановлению
Бокситогорского лесничества**
(должность)



(подпись)

Сидорова М.С.
(Ф.И.О.)

11.09.2020
(дата)

Учтено с внесением следующих замечаний:

**Главный лесничий
Бокситогорского лесничества**
(должность)


(подпись)

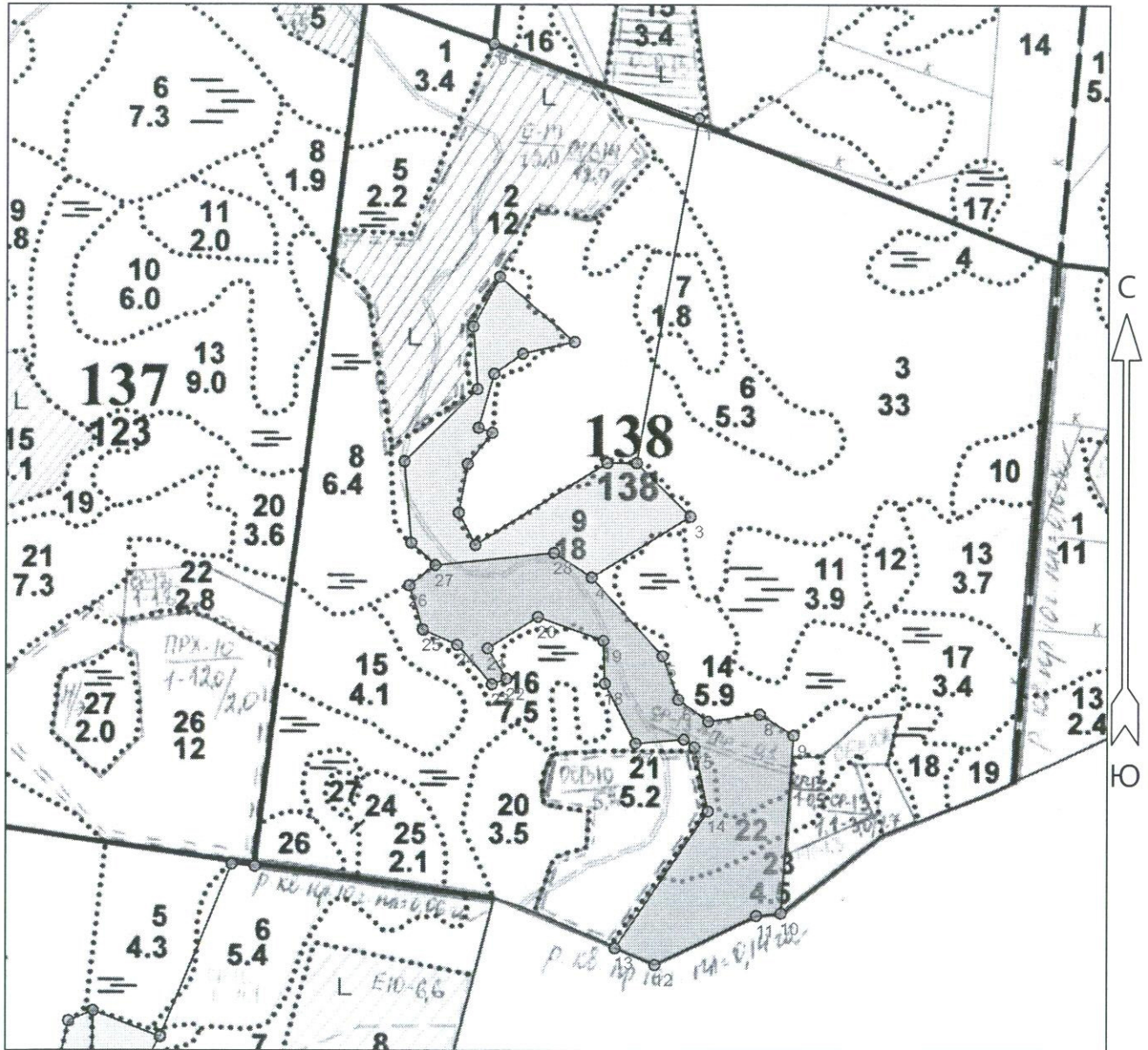
Рыжова С.В.
(Ф.И.О.)

11.09.2020
(дата)



ПЛАН
участка с проектируемыми
лесовосстановительными мероприятиями
на 2021 год

Приложение к Проекту
искусственного лесовосстановления
(создание лесных культур)

лесничество: Бокситогорское
участковое лесничество: Пикалевское
арендатор: ООО "Пирамида"
целевое использование лесов: Эксплуатационные леса
год рубки: 2020 год, ЛД № 2-2020 от 09.01.2020 г.
кв. 138, дел. 1, общая площ. вырубki 16,5 га
участок создания лесных культур - площ. 10,4 га
выд. 9 - площ. 6,6 га, выд. 22 - площ. 1,4 га, выд. 23 - площ. 2,4 га



Общая площадь: 10.4
Эксплуатационная площадь: 10.4
Масштаб: 1 : 10000
Выполнил: Мастер ООО "Пирамида"

Условные обозначения:
 Участок ИЛВС создание лесных культур
 Неэксплуатационная площадь

Юсип В.С. Юсип В.С.
Отвод проверил: лесничий
Пикалевского уч. лесничества
Сашина О.Ф. Сашина О.Ф.

№№	Направление	Румбы	Длина, м
0 - 1	ЮВ	78°00'	330
1 - 2	ЮЗ	2°00'	530
2 - 3	ЮВ	53°00'	115
3 - 4	ЮЗ	50°00'	175
4 - 5	ЮВ	50°00'	160
5 - 6	ЮВ	28°00'	70
6 - 7	ЮВ	62°00'	56
7 - 8	СВ	74°00'	78
8 - 9	ЮВ	66°00'	60
9 - 10	ЮВ	4°00'	270
10 - 11	ЮЗ	76°00'	37
11 - 12	ЮЗ	56°00'	170
12 - 13	СЗ	75°00'	65
13 - 14	СВ	26°00'	250
14 - 15	СЗ	20°00'	99
15 - 16	СЗ	62°00'	20
16 - 17	ЮЗ	77°00'	73
17 - 18	СЗ	35°00'	102
18 - 19	СЗ	10°00'	65
19 - 20	СЗ	78°00'	105
20 - 21	ЮЗ	50°00'	90
21 - 22	ЮВ	40°00'	54
22 - 23	ЮЗ	61°00'	24
23 - 24	СЗ	49°00'	79
24 - 25	СЗ	74°00'	57
25 - 26	СЗ	25°00'	70
26 - 27	СВ	44°00'	50
27 - 28	СВ	76°00'	180
28 - 4	ЮВ	65°00'	68

КАРТОЧКА
обследования участка № 5/2020
при выборе способа и технологии лесовосстановления

1	Лесничество	<i>Бокситогорское</i>				
2	Участковое лесничество	<i>Пикалевское</i>				
3	Номер квартала	<i>138</i>				
4	Номер делянки	<i>1</i>				
5	Номер лесотаксационного выдела	<i>9, 22, 23 в т.ч.:</i>	<i>9</i>	<i>9</i>	<i>22</i>	<i>23</i>
6	Площадь участка (с точностью до 0,1 га)	<i>16,5</i> (всего)	<i>6,1</i> (по выделам)	<i>6,6</i> (по выделам)	<i>1,4</i> (по выделам)	<i>2,4</i> (по выделам)
7	План участка	<i>прилагается к карточке</i>				
8	Категория площади лесовосстановления	<i>вырубка</i> (вырубка, гарь, гибель)	<i>2020</i> (год)	<i>2020</i> (год)	<i>2020</i> (год)	<i>2020</i> (год)
9	Исходный породный состав участка лесовосстановления	<i>по выделам:</i>	<i>7Б20с1Е</i> (состав)	<i>7Б20с1Е</i> (состав)	<i>5Е40с1Б</i> (состав)	<i>6Б30с1Е</i> (состав)
10	Условия работы техники	<i>по выделам: подготовительные работы не требуются</i> (вид техники для проведения подготовительных работ)				
10.1	Количество пней, до	<i>по выделам:</i>	<i>600</i> <i>шт./га</i>	<i>600</i> <i>шт./га</i>	<i>600</i> <i>шт./га</i>	<i>600</i> <i>шт./га</i>
10.2	Захламленность	<i>по выделам:</i>				
	отсутствует (менее 5 м ³ /га)					
	слабая (от 5 до 20 м ³ /га)					
	средняя (от 20 до 50 м ³ /га)	<i>м³/га</i>	<i>до 25,0</i>	<i>до 25,0</i>	<i>до 25,0</i>	<i>до 25,0</i>
	сильная (свыше 50 м ³ /га)					
10.3	Доступность для работы техники	<i>по выделам: доступны без расчистки и корчевки пней</i>				
11	Характеристика природно-климатических и лесорастительных условий лесного участка					
11.1	Лесорастительная зона	<i>таежная</i>				
11.2	Лесной район	<i>Балтийско-Белозерский таежный район</i>				
11.3	Целевое назначение лесов категория защитных лесов	<i>Эксплуатационные леса</i>				
11.4	Рельеф	<i>равнинный</i>				
11.5	Почва	<i>торфянистые и торфянисто-перегнойные, торф 15-30 см (ДЛ) грубогумусные подзолистые суглинистые (по типу ЧС)</i> (тип, степень увлажнения, механический состав)				
11.6	Тип леса (по выделам)	<i>тип вырубки:</i>	<i>ДЛ</i>	<i>ЧС</i>	<i>ЧС</i>	<i>КС</i>
	<i>тип лесорастительных условий</i>		<i>В4</i>	<i>В2</i>	<i>В2</i>	<i>С2</i>
11.7	Вид и степень задернения почвы	<i>по выделам:</i>	<i>моховой</i>	<i>травяной</i>	<i>травяной</i>	<i>травяной</i>
	<i>средняя (от 31% до 50%)</i>	<i>по выделам:</i>	<i>средняя</i>	<i>средняя</i>	<i>средняя</i>	<i>средняя</i>

12	Характеристика подраста главных (целевых) пород после рубки	<i>по выделам:</i>	10Е	-	-	-
				(отметка о наличии подраста)		
12.1	Средняя высота	<i>метров</i>	0,5	-	-	-
12.2	Средний возраст	<i>лет</i>	7	-	-	-
12.3	Количество, всего	<i>тыс.шт./га</i>	0,8	-	-	-
	в том числе по породам: <u>Ель</u>	<i>тыс.шт./га</i>	0,8	-	-	-
12.4	Категория густоты	<i>по выделам:</i>	редкий	(редкий - до 2,0 тыс.шт./га, средний от 2,0 до 8,0 тыс.шт./га, густой - свыше 8,0 тыс.шт./га)		
12.5	Распределение по площади	<i>по выделам:</i>	неравномерн.	(равномерное, неравномерное, густое)		
12.6	Жизнеспособность подраста	<i>по выделам:</i>	жизнесп.	(жизнеспособный, нежизнеспособный)		
13	Характеристика возобновления мягколиственных пород	<i>по выделам:</i>	отсутствует	(отметка о наличии подраста)		
13.1	Порода	<i>по выделам:</i>	-	-	-	-
13.2	Количество	<i>тыс.шт./га</i>	-	-	-	-
13.3	Средняя высота	<i>метров</i>	-	-	-	-

14 Источники обсеменения **к вырубке непосредственно примыкает стена леса (с северной и северо-восточной стороны - 8С2Б, с западной стороны - 10С)**

(порода, источник: одиночные (шт./га, куртины, полосы, стена леса)

15 Характеристика санитарного состояния лесного участка **при отводе участка под сплошную рубку спелых и перестойных лесных насаждений признаков заселения вредных организмов не обнаружено, в связи с чем дополнительное обследование на участке не проводилось**

(заселенность вредными организмами, болезни леса)

16 Предложения для разработки проекта лесовосстановления:

16.1	Способ лесовосстановления	(естественный, искусственный, комбинированный)	минерализация поверхностных почв	посадка лесных культур	посадка лесных культур	посадка лесных культур
16.2	Главная целевая порода	<i>по выделам:</i>	Ель обыкновенная			
16.3	Срок лесовосстановления	<i>по выделам:</i>	2020 г.	2021 г.	2021 г.	2021 г.
			(начало, окончание - месяц, год)			

17 Необходимость проведения предварительных и сопутствующих мероприятий:

17.1	Очистка вырубки, гари	не требуется (требуется, не требуется)
17.2	Санитарно-оздоровительные мероприятия	не требуется (требуется, не требуется)
17.3	Противопожарные мероприятия	проводятся по мере необходимости (вид противопожарных мероприятий, место проведения)
17.4	Иные предложения	

(вид мероприятий, период проведения)

Исполнитель:

Начальник ПТО ООО "Пирамида"
(должность)

(подпись)

Суровая Т.А.
(Ф.И.О.)

21.05.2020
(дата)