

**ПРОЕКТ
ЛЕСОВОССТАНОВЛЕНИЯ
(создание лесных культур)
на весну, осень 2020г.**

Лесничество: Людейнопольское

Участковое лесничество: Пирозерское

№ квартала: 26

№ выдела: 4 Главная порода: ель

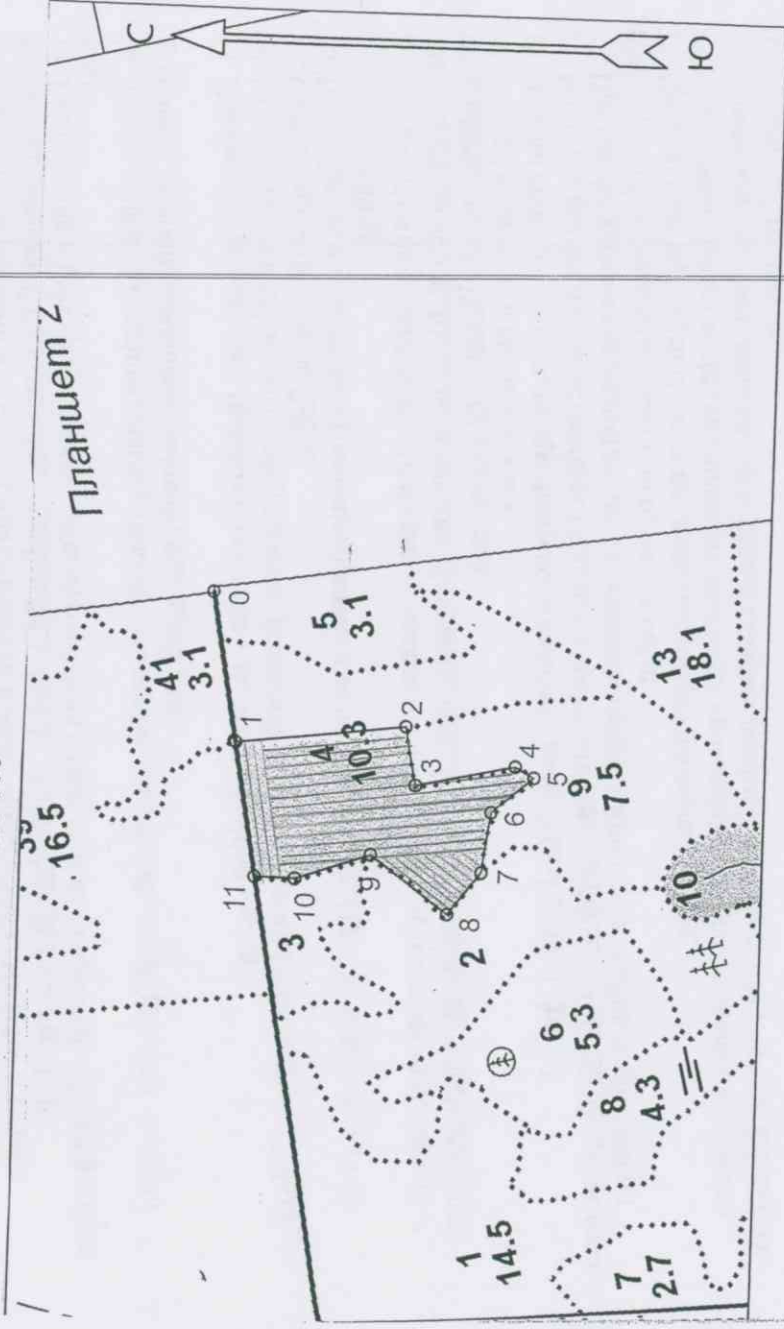
Вид культур: сплошные (сплошные, подпологовые, реконструкция)

Арендатор лесного участка ООО «Свирылес», дог. ар. №2-2008-12-72-3 от 09.12.2008г.
л/д №4-2019 от 16.04.2019г.

(наименование, № дог. аренды, декларация, дата)

Площадь участка: 5,6

План участка, масштаб 1:10 000



Площадь общая, га	Площадь эксплуатационная, га	
5.6	5.6	
Экспликация объекта		
Номера точек	Румбы линий, °	Длина линий, м
	Привязка	
0-1	ЮЗ 80° 00'	199.0
Лесосека		
Номера точек	Румбы линий, °	Длина линий, м
	Лесосека	
1-2	ЮВ 7° 00'	222.0
2-3	ЮЗ 79° 00'	78.0
3-4	ЮВ 12° 00'	134.0
4-5	ЮЗ 29° 00'	29.0
5-6	СЗ 40° 00'	73.0
6-7	СЗ 82° 00'	80.0
7-8	СЗ 52° 00'	70.0
8-9	СВ 36° 00'	127.0

9-10	СЗ 19° 00'	104.0
10-11	СВ 1° 00'	51.0
11-1	СВ 80° 00'	180.0

1. Категория лесокультурной площади: вырубка 2019г. состояние очистки удовлетворительное, кол-во пней (валунов) на 1 га до 600 шт., гарь -- г.; редина, путьрь, прогалина и т.д. ---
2. Рельеф, почвы, механический состав, степень влажности: равнинный, среднеподзолистые, влажные.
3. Напочвенный покров (важнейшие растения-индикаторы): травяной, средняя степень задернения 0,4-0,6
4. Тип леса (тип вырубки), тип лесорастительных условий: ЧС ВЛ
5. Наличие естественного возобновления (по породам), тыс. шт./га; размещение, средняя высота, м.: не имеется
6. Зараженность почвы вредителями, вид: в связи с отсутствием признаков заселения вредных организмов, обследование на лесном участке не проводилось.
7. Состав, возраст, полнота, класс бонитета реконструируемого насаждения: не проектируется
8. Способ реконструкции: ширина и направление коридоров, кулис, площадь расчищенных коридоров от общей площади реконструируемого участка (в %): не проектируется
9. Сроки и виды подготовки площади, применяемые машины и орудия 2-3квартал 2020г - подготовка почвы, бороздами, двухрядный дисковый рыхлитель Вгаке Т-26 а+треговый агрегат Timberjack & John deer 1510
10. Способы и время обработки почвы (механизированная, ручная, сплошная, полосами, бороздами, площадками и т.д.), глубина обработки почвы, применяемые машины и орудия механизированная, бороздами, 20-30см, Вгаке Т-26 а + Timberjack & John deer 1510
11. Размещение и размеры площадок, полос, борозд на площади и их направление борозды через 4-6м
12. Метод и способ создания культур (посадка сеянцами, саженцами, посев рядовой, строчно-лучночный, ручной, механизированный) посев рядовой
13. Количество посадочных (посевных) мест на 1 га, тыс. шт.: 3600 шт./га
14. Размещение посадочных (посевных) мест, расстояние между рядами 4-6м., в рядах 0,4-0,6 м.
15. Схема смешения пород: Е-Е-Е
16. Потребность в посадочном (посевном) материале на 1 га: 300 гр./га и на всю площадь по породам: 1680 гр.
17. Характеристика посадочного (посевного) материала по породам: возраст сеянцев, саженцев, класс качества семян, их происхождение: Кировская обл., Пинюгское лесничество, Яхреньгское уч. лесничество кв. 38, класс качества 1-ый
18. Способ подготовки семян к посеву
19. Виды и способы ухода, их кратность: окашивание травы 1год-1, 2год-1, 3год-1
20. Виды и способы лесоводственных уходов, их кратность: то мере нехватки семян
21. Противопожарные мероприятия, протяженность, ширина мин полос соблюдений правил пожарной безопасности в лесу при пр-ве л/х работ.
22. Намечаемый год перевода культуры в лесопокрываютную площадь: 2028г
23. Показатели оценки восстанавливаемых лесов для признания работ по лесовосстановлению завершенными (возраст, количество деревьев главных лесных пород, средняя высота): Е-9 лет; Н-0,7, не менее 2,0г. шт. на га.

Составил: инженер Яковлев М.В. « 15 » _____
 (должность) (Ф.И.О.)
 Проверил: лесничий Устинкин А.С. « 14 » 08 2020г.
 (должность) (Ф.И.О.)

Согласовано с внесением следующих замечаний, инженер по лесовосстановлению
 Степанович А.А. _____
 Главный лесничий: Леонтьев В.Н. « 15 » 08.2020г.
 (должность) (Ф.И.О.)

**ПРОЕКТ
ЛЕСОВОССТАНОВЛЕНИЯ
(создание лесных культур)**

на весну, осень 2020г.

Участковое лесничество: Пирозерское

Лесничество: Людейнопольское

№ квартала: 4 № выдела: 39

Главная порода: ель

Вид культур: сплошные (сплошные, подпоговые, реконструкция)

Арендатор лесного участка ООО «Свирылес», дог. ар. №2-2008-12-72-3 от 09.12.2008 л/д №4-2019от 16.04.2019г

(наименование, № дог. аренды, декларация, дата)

Площадь участка: 5,3

План участка, масштаб 1:10 000



Площадь общая, га	Площадь эксплуатационная, га		
	5.3	5.3	
Экспликация объекта			
номер лесосеки №2	Номера точек	Румбы линий, °	Длина линий, м
	Привязка		
	0 - 1	ЮЗ 80° 00'	400.0
Лесосека			
	Номера точек	Румбы линий, °	Длина линий, м
Основной полигон	1 - 2	ЮЗ 80° 00'	132.0
	2 - 3	СЗ 7° 00'	468.0
Площадь лесосеки, га	3 - 4	СВ 1° 00'	111.0
	4 - 5	ЮВ 53° 00'	109.0

6 - 7	ЮВ 12° 00'	191.0
7 - 8	СВ 80° 00'	41.0
8 - 1	ЮВ 9° 00'	217.0

1. Категория лесокультурной площади: вырубка 2019г. состояние очистки удовлетворительное, кол-во пней (валунов) на 1 га до 600 шт., гарь -- г.; редина, пустыррь, прогалина и т.д. ----
2. Рельеф, почвы, механический состав, степень влажности: равнинный, среднеподзолистые, влажные.
3. Напочвенный покров (важнейшие растения-индикаторы): травяной, средняя степень задернения 0,4-0,6
4. Тип леса (тип вырубки), тип лесорастительных условий: в 39-ЧС В2
5. Наличие естественного возобновления (по породам), тыс. шт./га; размещение, средняя высота, м: не имеется
6. Зараженность почвы вредителями, вид: в связи с отсутствием признаков заселения вредных организмов, обследование на лесном участке не проводилось.
7. Состав, возраст, полнота, класс бонитета реконструируемого насаждения: не проектируется
8. Способ реконструкции: ширина и направление коридоров, кулис, площадь расчищенных коридоров от общей площади реконструируемого участка (в %): не проектируется
9. Сроки и виды подготовки площади, применяемые машины и орудия 2-3квартал 2020г - подготовка почвы, бороздами, двухрядный дисковый рыхлитель Враске Т-26, а+тяговый агрегат Timberjack & John deer 1510
10. Способы и время обработки почвы (механизированная, ручная, сплошная, полосами, бороздами, площадками и т.д.), глубина обработки почвы, применяемые машины и орудия механизированная, бороздами, 20-30см, Враске Т-26 а + Timberjack & John deer 1510
11. Размещение и размеры площадок, полос, борозд на площади и их направление борозды через 4-6м
12. Метод и способ создания культур (посадка сеянцами, саженцами, посев рядовой, строчно-лущичный, ручной, механизированный) посев рядовой
13. Количество посадочных (посевных) мест на 1 га, тыс. шт.: 3600 шт.
14. Размещение посадочных (посевных) мест, расстояние между рядами 4-6м., в рядах 0,4-0,6 м.
15. Схема смешения пород: Е-Е-Е
16. Потребность в посадочном (посевном) материале на 1 га: 300 гр. (кг) и на всю площадь по породам: 1590гр.
17. Характеристика посадочного (посевного) материала по породам: возраст сеянцев, саженцев Кировская обл. Пинюгское лесничество, Дхрельгское уч. лесничество кв.38, класс качества 1-ый
18. Способ подготовки семян к посеву
19. Виды и способы ухода, их кратность: окашивание травы 1год-1, 2год-1, 3год-1
20. Виды и способы лесоводственных уходов, их кратность: 40 меме неведучимости
21. Противопожарные мероприятия, протяженность, ширина мин полос -- облоденый правил л/пожарной безопасности в лесу при пр-ве л/х работ.
22. Намечаемый год перевода культуры в лесополосу площадь: 2028г
23. Показатели оценки восстановления лесов для признания работ по лесовосстановлению завершенными (возраст, количество деревьев главных лесных пород, средняя высота): Е-9лет, Н-0,7, не менее 1,7г. шт. на га.

Составил: инженер Яковлев М.В. « 14 » _____
(должность) (Ф.И.О.)
Проверил: лесничий Устинкин А.С. « 14 » _____
(должность) (Ф.И.О.) 08 2020г.

Согласовано с внесением следующих замечаний, инженер по лесовосстановлению
Степанович А.А.

Главный лесничий: Леонтьев В.Н. « 14 » 08. 2020г.
(должность) (Ф.И.О.)

**ПРОЕКТ
ЛЕСОВОССТАНОВЛЕНИЯ
(создание лесных культур)
на весну, осень 2020г.**

Лесничество: Лудейнопольское

Участковое лесничество: Нирозерское

№ квартала: 4 № выдела: 33,38,39,41

Главная порода: ель

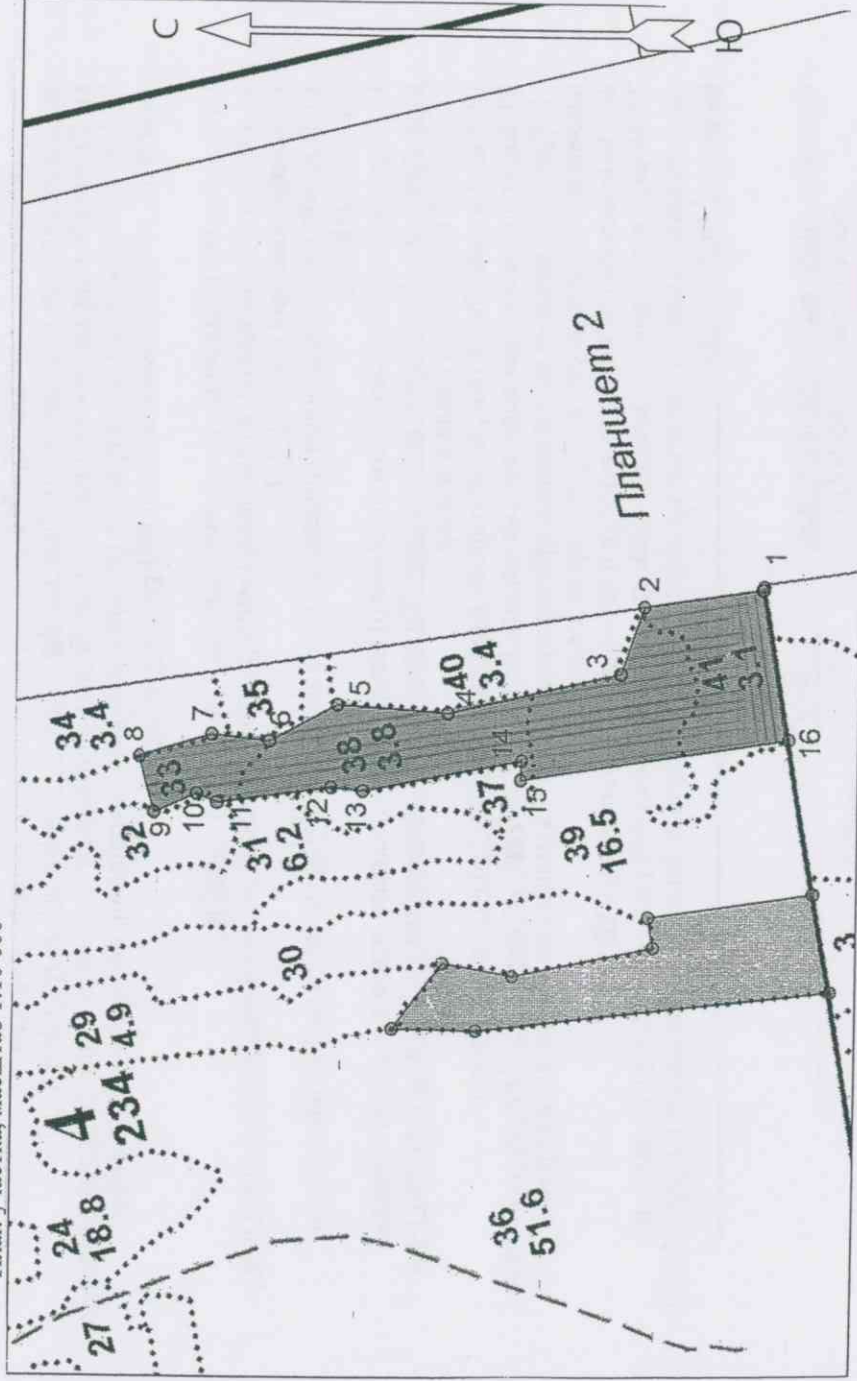
Вид культур: сплошные (сплошные, подпологовые, реконструкция)

Арендатор лесного участка ООО «Свирьлес», дог. ар. №2-2008-12-72-3 от 09.12.2008 л/д №4-2019 от 16.04.2019г

(наименование, № дог. аренды, декларация, дата)

Площадь участка: 9,6(в.33-1,1; в.38-3,3; в.-39-2,8; в.41-2,4)

План участка, масштаб 1:10 000



Площадь общая, га	Площадь эксплуатационная, га		
	9.6	9.6	
Экспликация объекта	Номера точек	Румбы линий, °	Длина линий, м
		Лесосека	
номер лесосеки №1	Номера точек	Румбы линий, °	Длина линий, м
		1 - 2	СЗ 9° 00'
Основной полигон	2 - 3	СЗ 71° 00'	93.0
	3 - 4	СЗ 13° 00'	235.0
	4 - 5	СВ 4° 00'	145.0
Площадь лесосеки, га	5 - 6	СЗ 28° 00'	101.0
	6 - 7		

8 - 9	ЮЗ 74° 00'	75.0
9 - 10	ЮВ 24° 00'	61.0
10 - 11	ЮЗ 22° 00'	29.0
11 - 12	ЮВ 8° 00'	151.0
12 - 13	ЮЗ 6° 00'	42.0
13 - 14	ЮВ 11° 00'	213.0
14 - 15	СЗ 88° 00'	25.0
15 - 16	ЮВ 9° 00'	356.0
16 - 1	СВ 80° 00'	201.0

1. Категория лесокультурной площади: вырубка 2019г. состояние очистки удовлетворительное, кол-во пней (валунов) на 1 га до 600 шт., гарь -- г.; редина, пустырь, прогалина и т.д. ---
2. Рельеф, почвы, механический состав, степень влажности: равнинный, среднеподзолистые, влажные.
3. Напочвенный покров (важнейшие растения-индикаторы): травяной, средняя степень задернения 0,4-0,6.
4. Тип леса (тип рубки), тип лесорастительных условий: в 33,39-ЧС В2; в 38-ЧВ В3; в 41-КС С2
5. Наличие естественного возобновления (по породам), тыс. шт./га; размещение, средняя высота, м: не имеется
6. Зараженность почвы вредителями, вид: в связи с отсутствием признаков заселения вредных организмов, обследование на лесном участке не проводилось.
7. Состав, возраст, полнота, класс бонитета реконструируемого насаждения: не проектируется
8. Способ реконструкции: ширина и направление коридоров, кулис, площадь расчищенных коридоров от общей площади реконструируемого участка (в %): не проектируется
9. Сроки и виды подготовки площади, применяемые машины и орудия 2-3квартал 2020г. - подготовка почвы, бороздами, двухрядный дисковый выхлитель Враске Т-26.а+тяговый агрегат Timberjack & John deer 1510
10. Способы и время обработки почвы (механизированная, ручная, сплошная, полосами, бороздами, площадками и т.д.), глубина обработки почвы, применяемые машины и орудия механизированная, бороздами, 20-30см, Враске Т-26.а + Timberjack & John deer 1510
11. Размещение и размеры площадок, полос, борозд на площади и их направление борозды через 4-6м
12. Метод и способ создания культур (посадка сеянцами, саженцами, посев рядовой, строчно-лущинный, ручной, механизированный) рядовой посев
13. Количество посадочных (посевных) мест на 1 га, тыс. шт.: 3600 шт.
14. Размещение посадочных (посевных) мест, расстояние между рядами 4-6м., в рядах 0,4-0,6 м.
15. Схема смешения пород: Е-Е-Е
16. Потребность в посадочном (посевном) материале на 1 га: 300 гр. (кг) и на всю площадь по породам: 2880 гр.
17. Характеристика посадочного (посевного) материала по породам: возраст сеянцев, саженцев Кировская обл. Пинногское лесничество, Дхрельгское уч. лесничество кв.38, класс качества 1-ый
18. Способ подготовки семян к посеву
19. Виды и способы ухода, их кратность: окашивание травы 1год-1, 2год-1, 3год-1
20. Виды и способы лесоводственных уходов, их кратность: не мере не проводились
21. Противопожарные мероприятия, протяженность, ширина мин полос -соблюдений правил
22. Намечаемый год перевода в лесу при пр-ве л/х работ.
23. Показатели оценки восстановления лесов для признания работ по лесовосстановлению завершенными (возраст, количество деревьев главных лесных пород, средняя высота): Е-9лет, Н-0,7, не менее 2.0г. шт. на га.

Составил: инженер Яковлев М.В. « 15 » _____
(Должность) (Ф.И.О.)
Проверил: лесничий Устинкин А.С. « 14 » 08.2020г.
(Должность) (Ф.И.О.)

Согласовано с внесением следующих замечаний, инженер по лесовосстановлению
Степанович А.А. _____

Главный лесничий: Леонтьев В.Н. « 18 » 08.2020г.
(Должность) (Ф.И.О.)

**ПРОЕКТ
ЛЕСОВОССТАНОВЛЕНИЯ
(создание лесных культур)
на весну, осень 2020г.**

Лесничество: Лодейнопольское

Участковое лесничество: Пирозерское

№ квартала: 5 № выдела: 19

Главная порода: ель

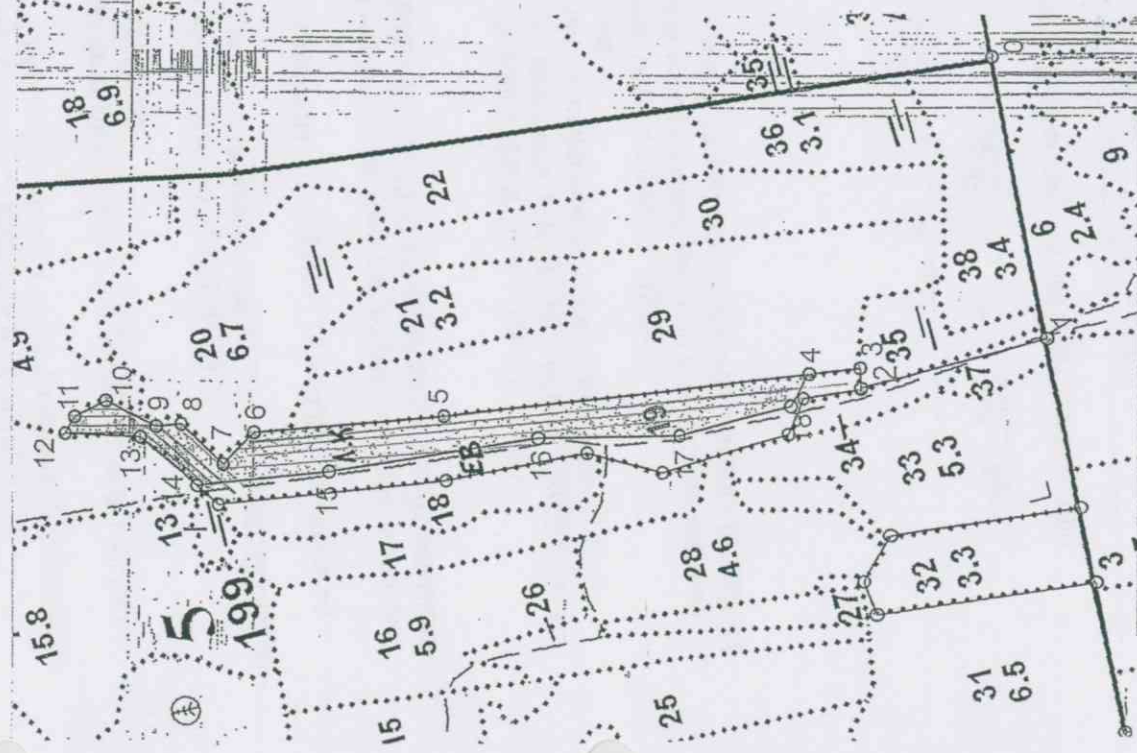
Вид культур: сплошные (сплошные, подпологовые, реконструкция)

Арендатор лесного участка ООО «Свирылес», дог. ар. №2-2008-12-72-3 от 09.12.2008г.
л/д №4-2019 от 16.04.2019г.

(наименование, № дог. аренды, декларация, дата)

Площадь участка: 4,6

План участка, масштаб 1:10 000



Площадь общая, га		Площадь эксплуатационная, га	
4,6		4,6	
Экспликация объекта			
Номера точек	Румбы линий, °		Длина линий, м
	Привязка		
0-1	ЮЗ 79° 00'		377,0
1-2	СЗ 15° 30'		237,0
2-3	СВ 87° 00'		26,0
3-4	СЗ 6° 30'		63,0
Номер лесосеки	Лесосека		Длина линий, м
	Румбы линий, °		
4-5	СЗ 6° 30'		484,0
5-6	СЗ 5° 00'		246,0
6-7	СЗ 45° 00'		58,0
7-8	СВ 42° 00'		77,0
8-9	СЗ 5° 30'		32,0
9-10	СВ 26° 00'		73,0
10-11	СЗ 28° 00'		45,0
11-12	СЗ 59° 00'		25,0
12-13	ЮЗ 2° 00'		98,0
13-14	ЮЗ 40° 00'		96,0
14-15	ЮВ 6° 00'		172,0
15-16	ЮВ 9° 00'		278,0
16-17	ЮВ 1° 00'		180,0
17-18	ЮВ 14° 00'		156,0
18-4	ЮВ 60° 00'		49,0
Основной полигон			
Площадь лесосеки, га			
4,6			

1. Категория лесокультурной площади: вырубка 2019г. состояние очистки удовлетворительное, кол-во пней (валунов) на 1 га до 600 шт., гарь -- г.; редина, пустыррь, прогалина и т.д. ---
2. Рельеф, почвы, механический состав, степень влажности: равнинный, среднеподзолистые, влажные.
3. Напочвенный покров (важнейшие растения-индикаторы): травяной, средняя степень задернения 0,4-0,6
4. Тип леса (тип рубки), тип лесрастительных условий: ЧС В2
5. Наличие естественного возобновления (по породам), тыс. шт./га; размещение, средняя высота м: не имеется
6. Зараженность почвы вредителями, вид: в связи с отсутствием признаков заселения вредных организмов, обследование на лесном участке не проводилось.
7. Состав, возраст, полнота, класс бонитета реконструируемого насаждения: не проектируется
8. Способ реконструкции: ширина и направление коридоров, кулис, площадь расчищенных коридоров от общей площади реконструируемого участка (в %): не проектируется
9. Сроки и виды подготовки площади, применяемые машины и орудия 2-3квартал 2020г - подготовка почвы, бороздами, двухрядный дисковый рыхлитель Вяске Т-26.а+типовый агрегат Timberjack & John deer 1510
10. Способы и время обработки почвы (механизированная, ручная, сплошная, полосами, бороздами, площадками и т.д.), глубина обработки почвы, применяемые машины и орудия механизированная, бороздами, 20-30см, Вяске Т-26.а + Timberjack & John deer 1510
11. Размещение и размеры площадок, полос, борозд на площади и их направление борозды через 4-6м
12. Метод и способ создания культур (посадка сеянцами, саженцами, посев рядовой, строчно-луночный, ручной, механизированный) посев рядовой
13. Количество посадочных (посевных) мест на 1 га, тыс. шт.: 3600 шт./га
14. Размещение посадочных (посевных) мест, расстояние между рядами 4-6м. в рядах 0,4-0,6 м.
15. Схема смещения пород: Е-Е-Е
16. Потребность в посадочном (посевном) материале на 1 га: 300 гр. / га и на всю площадь по породам: 1380 гр.
17. Характеристика посадочного (посевного) материала по породам: возраст сеянцев, саженцев, класс качества семян, их происхождение: Кировская обл., Пинногское лесничество, Яхренягское уч. лесничество кв. 38, класс качества 1-ый
18. Способ подготовки семян к посеву
19. Виды и способы уходов, их кратность: окашивание травы 1год-1, 2год-1, 3год-1
20. Виды и способы лесоводственных уходов, их кратность: те меры неосуществлены
21. Противопожарные мероприятия, протяженность, ширина мин полос —соблюдений правил п/пожарной безопасности в лесу при пр-ве л/х работ.
22. Намечаемый год перевода культур в лесопокрытую площадь: 2028г
23. Показатели оценки восстановления лесов для признания работ по лесовосстановлению завершенными (возраст, количество деревьев главных лесных пород, средняя высота): Е-9 лет. Н-0,7. не менее 1,7г. шт. на га.

Составил: инженер Яковлев М.В. _____ « _____ » _____
(должность) (Ф.И.О.)
Проверил: лесничий Устинкин А.С. _____ « _____ » _____
(должность) (Ф.И.О.)

Согласовано с внесением следующих замечаний, инженер по лесовосстановлению
Степановича Д.А. _____
Главный лесничий: Леонтьев В.Н. _____ « 18 » 08. 2020г.,
(должность) (Ф.И.О.)

**ПРОЕКТ
ЛЕСОВОССТАНОВЛЕНИЯ
(создание лесных культур)**

на весну, осень 2020г.

Участковое лесничество: **Пирозерское**

Лесничество: Лодейнопольское

№ квартала: 2 № выдела: 25,29,34,41,42

Главная порода: ель

Вид культур: сплошные (сплошные, подпологовые, реконструкция)

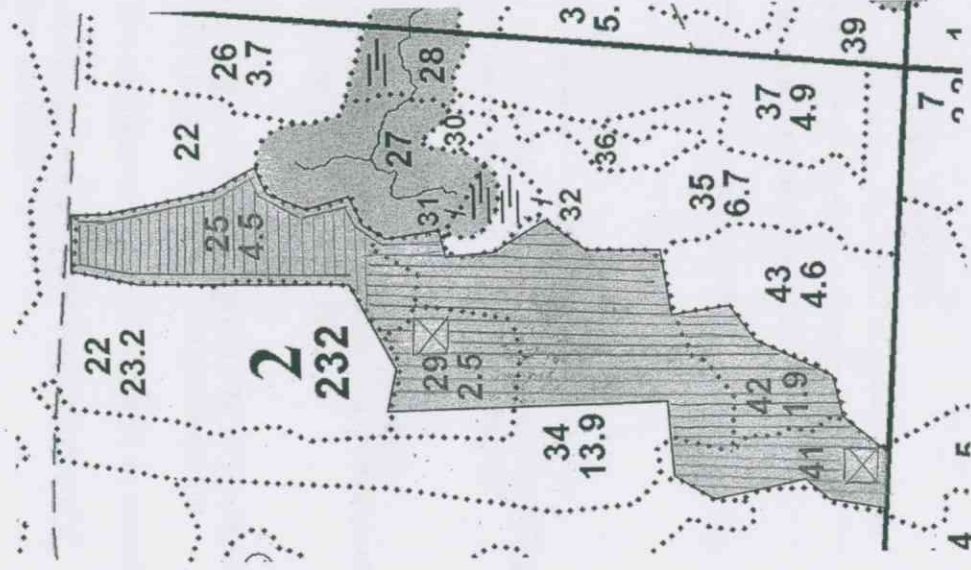
Арендатор лесного участка ООО «Свирьлес», дог. ар. №2-2008-12-72-3 от 09.12.2008 л/д

№3-2018 от 25.10.2018г

(наименование, № дог. аренды, декларация, дата)

Площадь участка: 16,8(25-4,5;29-2,0;34-6,4;41-2,0; 42-1,9)

План участка, масштаб 1:10 000



Номера точек	Румбы линий, °	Длина линий, м	Площадь эксплуатационная, га
			16.8
0-1	Ю3 80° 00'	495.0	
Лесосека			
1-2	СВ 26° 00'	73.0	
2-3	СВ 63° 00'	55.0	
3-4	СВ 12° 00'	110.0	
4-5	СВ 40° 00'	55.0	
5-6	С3 22° 00'	75.0	
6-7	СВ 67° 00'	85.0	
7-8	С3 13° 00'	95.0	
8-9	СВ 23° 00'	65.0	
9-10	С3 44° 00'	80.0	
10-11	С3 18° 00'	62.0	
11-12	СВ 63° 00'	35.0	
12-13	С3 22° 00'	70.0	
13-14	СВ 18° 00'	35.0	
14-15	СВ 51° 00'	40.0	
15-16	С3 30° 00'	57.0	
16-17	СВ 9° 00'	55.0	
17-18	СВ 53° 00'	37.0	
18-19	С3 42° 00'	65.0	
19-20	С3 25° 00'	137.0	
20-21	С3 14° 00'	47.0	
21-22	Ю3 77° 00'	72.0	
22-23	ЮВ 2° 00'	90.0	
23-24	ЮВ 13° 00'	270.0	
24-25	Ю3 48° 00'	125.0	
25-26	Ю3 89° 00'	55.0	
26-27	ЮВ 15° 00'	363.0	
27-28	Ю3 72° 00'	97.0	
28-29	Ю3 18° 00'	60.0	
29-30	ЮВ 25° 00'	120.0	
30-31	Ю3 28° 00'	40.0	
31-32	ЮВ 4° 00'	75.0	
32-1	СВ 80° 00'	73.0	

1. Категория лесокультурной площади: вырубка 2018г. состояние очистки удовлетворительное, кол-во пней (валунов) на 1 га до 600 шт., гарь --- г.; редина, пустырь, прогалина и т.д. ---
2. Рельеф, почвы, механический состав, степень влажности: равнинный, среднеподзолистые, влажные.
3. Напочвенный покров (важнейшие растения-индикаторы): травяной, средняя степень задернения 0,4-0,6
4. Тип леса (тип вырубки), тип лесорастительных условий: в.25,29,34,42-ЧС В2; в.41 КС С2
5. Наличие естественного возобновления (по породам), тыс. шт./га; размещение, средняя высота, м: не имеется
6. Зараженность почв вредителями, вид: в связи с отсутствием признаков заселения вредных организмов, обследование на лесном участке не проводилось.
7. Состав, возраст, полнота, класс бонитета реконструируемого насаждения: не проектируется
8. Способ реконструкции: ширина и направление коридоров, кулис, площадь расчищенных коридоров от общей площади реконструируемого участка (в %): не проектируется
9. Сроки и виды подготовки площади, применяемые машины и орудия 2-3 квартал 2020г - подготовка почв, бороздами, двухрядный дисковый рыхлитель Враске Т-26 а+траптовый агрегат Timberjack & John deer 1510
10. Способы и время обработки почвы (механизированная, ручная, сплошная, полосами, бороздами, площадками и т.д.), глубина обработки почвы, применяемые машины и орудия механизированная, бороздами, 20-30см, Враске Т-26 а + Timberjack & John deer 1510
11. Размещение и размеры площадок, полос, борозд на площади и их направление борозды через 4-6м
12. Метод и способ создания культур (посадка сеянцами, саженцами, посев рядовой, строчно-луночный, ручной, механизированный) посев рядовой
13. Количество посадочных (посевных) мест на 1 га, тыс. шт.: 3600 шт.
14. Размещение посадочных (посевных) мест, расстояние между рядами 4-6м., в рядах 0,5-0,6 м.
15. Схема смешения пород: Е-Е-Е
16. Потребность в посадочном (посевном) материале на 1 га: 300тр (кг) и на всю площадь по породам: 5040 пр.
17. Характеристика посадочного (посевного) материала по породам: возраст сеянцев, саженцев сеянцы 3-4х лет, класс качества семян, их происхождение: Кировская обл., Пинногское лесничество, Яхреньгское уч. лесничество кв.38, класс качества 1-ый
18. Способ подготовки семян к посеву
19. Виды и способы уходов, их кратность: окашивание травы 1год-1, 2год-1, 3год-1
20. Виды и способы лесоводственных уходов, их кратность: то мере необходимости
21. Противопожарные мероприятия, протяженность, ширина мин полос - соблюдение правил п/пожарной безопасности в лесу при пр-ве л/х работ.
22. Намечаемый год перевода культуры в лесопокрытую площадь: 2025г
23. Показатели оценки восстановления лесов для признания работ по лесовосстановлению завершенными (возраст, количество деревьев главных лесных пород, средняя высота): Е-9лет, Н-0,7, не менее 1,7т. шт. на га.

Составил: инженер Яковлев М.В.
(Должность) (Ф.И.О.)

Проверил: лесничий Устинкин А.С.
(Должность) (Ф.И.О.)

Согласовано с внесенным/следующих замечаний, инженер по лесовосстановлению Степанович А.А.

Главный лесничий: Леонтьев В.Н.
(Должность) (Ф.И.О.)

« 21 » 08 2020г.

**ПРОЕКТ
ЛЕСОВОССТАНОВЛЕНИЯ
(создание лесных культур)
на весну, осень 2020г.**

Участковое лесничество: **Нирозерское**

Лесничество: **Лодейнопольское**

№ квартала: **6** № выдела: **1,6**

Главная порода: **ель**

Вид культур: сплошные (сплошные, подпологовые, реконструкция)

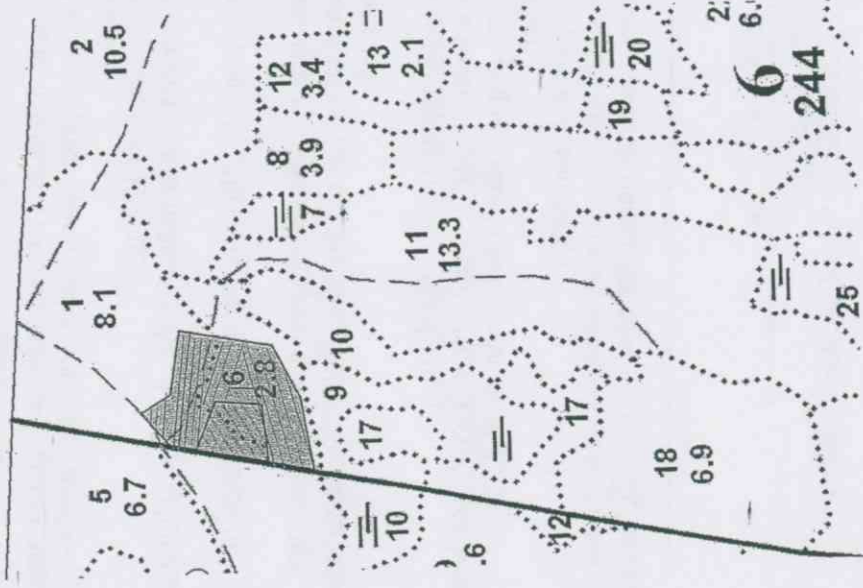
Арендатор лесного участка ООО «Свирылес», дог. ар. №2-2008-12-72-3 от 09.12.2008 л/д №3-2018от

25.10.2018г

(наименование, № дог. аренды, декларация, дата)

Площадь участка: 2,9/2,3 (1-0,9; 6-1,4)

План участка, масштаб 1:10 000



Номера точек	Площадь эксплуатационная, га	Румбы линий, °	Длина линий
0 - 1	2.3	ЮВ 4° 00'	218.0
Привязка			
1 - 2		ЮВ 4° 00'	218.0
Лесосека			
1 - 2		СВ 34° 00'	59.0
2 - 3		ЮВ 45° 00'	48.0
3 - 4		СВ 85° 00'	87.0
4 - 5		ЮВ 4° 00'	129.0
5 - 6		ЮЗ 48° 00'	79.0
6 - 7		ЮЗ 66° 00'	100.0
7 - 1		СЗ 4° 00'	201.0
Привязка			
0' - 1'		ЮВ 4° 00'	218.0
1' - 2'		ЮВ 4° 00'	37.0
Н.Э			
2' - 3'		ЮВ 81° 00'	70.0
3' - 4'		ЮВ 10° 00'	63.0
4' - 5'		ЮЗ 70° 00'	78.0
5' - 2'		СЗ 4° 00'	100.0

1. Категория лесокультурной площади: вырубка 2018г. состояние очистки удовлетворительное, кол-во пней (валунов) на 1 га до 600 шт.; гарь -- г.; редина, пустырь, прогалина и т.д. ---
2. Рельеф, почвы, механический состав, степень влажности: равнинный, среднеподзолистые, влажные.
3. Напочвенный покров (важнейшие растения-индикаторы): травяной, средняя степень задернения 0,4-0,6
4. Тип леса (тип вырубки), тип лесорастительных условий: в.1-ЧС В2; в.6-КС С2
5. Наличие естественного возобновления (по породам), тыс. шт./га, размещение, средняя высота, м: не имеется
6. Зараженность почвы вредителями, вид: в связи с отсутствием признаков заселения вредных организмов, обследование на лесном участке не проводилось.
7. Состав, возраст, полнота, класс бонитета реконструируемого насаждения: не проектируется
8. Способ реконструкции: ширина и направление коридоров, кулис, площадь расчищенных коридоров от общей площади реконструируемого участка (в %): не проектируется
9. Сроки и виды подготовки площади, применяемые машины и орудия 2-квартал 2020г. - подготовка почвы, бороздами, двухрядный дисковый рыхлитель Враске Т-26, а-тяговый агрегат Timberjack & John deer 1510
10. Способы и время обработки почвы (механизированная, ручная, сплошная, полгосами, бороздами, плашадками и т.д.), глубина обработки почвы, применяемые машины и орудия Механизированная, бороздами, 20-30см, Враске Т-26 а + Timberjack & John deer 1510
11. Размещение и размеры площадок, полос, борозд на площади и их направление борозды через 4-6м
12. Метод и способ создания культур (посадка сеянцами, саженцами, посев рядовой, строчно-луночный, ручной, механизированный) посев рядовой
13. Количество посадочных (посевных) мест на 1 га, тыс. шт.: 3600 шт.
14. Размещение посадочных (посевных) мест, расстояние между рядами 4-6м., в рядах 0,5-0,6 м.
15. Схема смешения пород: Е-Е-Е
16. Потребность в посадочном (посевном) материале на 1 га: 300 гр. (кг) и на всю площадь по породам: 690гр.
17. Характеристика посадочного (посевного) материала по породам: возраст сеянцев, саженцев сеянцы 3-4х лет, класс качества семян, их происхождение: Кировская обл., Пинногское лесничество, Джеренгское уч.лесничество кв.38, класс качества 1-ый
18. Способ подготовки семян к посеву ---
19. Виды и способы ухода, их кратность: окашивание травы 1год-1, 2год-1, 3год-1
20. Виды и способы лесоводственных уходов, их кратность: не имеет необходимости
21. Противопожарные мероприятия, протяженность, ширина мин полос —соблюдений правил противопожарной безопасности в лесу при пр-ве л/х работ.
22. Намечаемый год перевода культуры в лесопокрытую площадь: 2025г
23. Показатели оценки восстановления лесов для признания работ по лесовосстановлению завершенными (возраст, количество деревьев главных лесных пород, средняя высота): Е-9лет, Н-0,7 не менее 2,0г. шт. на га.

Составил: инженер Яковлев М.В.
(должность) (Ф.И.О.)

Проверил: лесничий Устинкин А.С.
(должность) (Ф.И.О.)

Согласовано с внесенным следующим замечаний, инженер по лесовосстановлению
Степанович А.А. ---

Главный лесничий: Леонтьев В.Н.
(должность) (Ф.И.О.)

--- « 11 » августа, 2020г.