

**ПРОЕКТ
ЛЕСОВОССТАНОВЛЕНИЯ**
(создание лесных культур)
на весну, осень 2020 г.

Лесничество Любанское Участковое лесничество Дубовицкое

№ квартала 18 № выдела 5

Главная порода Ель

Вид культур Сплошные

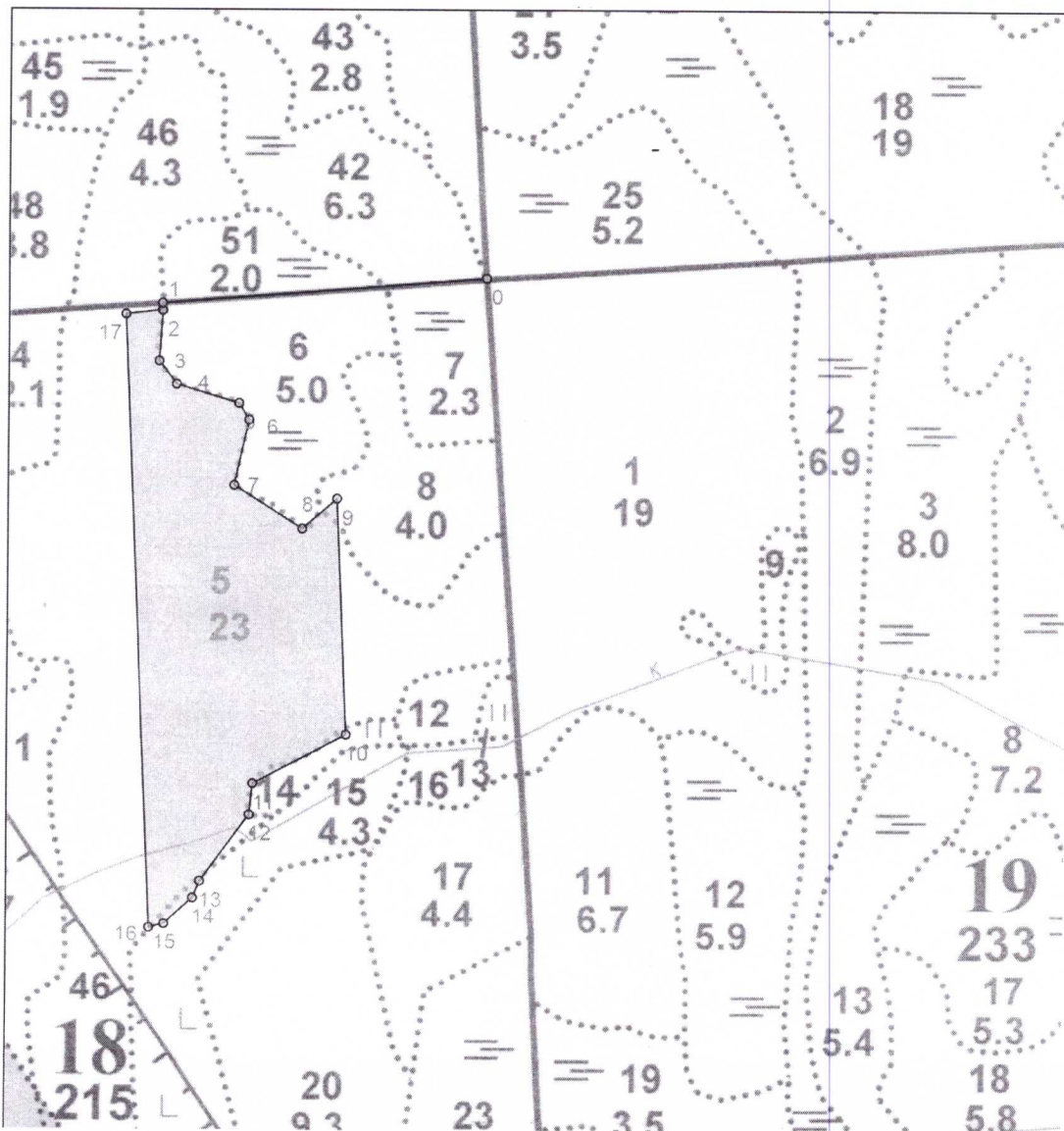
(сплошные, частичные, подпологовые, реконструкция)

Арендатор лесного участка АО «Содружество», 2-2008-12-62-3 от 09.12.2008 г
л/д №1-2017 от 22.12.2016 г.

(наименование, № дог. аренды, декларация, дата)

Площадь участка, 12,1 га

План участка, масштаб 1:10 000



19.02.2020
01.19

№№	Направление	Румбы	Длина, м
0 - 1	ЮЗ	75°.30'	400.0
1 - 2	ЮВ	13°.00'	9.0
2 - 3	ЮВ	6°.00'	62.5
3 - 4	ЮВ	47°.00'	36.0
4 - 5	ЮВ	83°.00'	80.0
5 - 6	ЮВ	41°.30'	24.0
6 - 7	ЮЗ	2°.30'	82.0
7 - 8	ЮВ	68°.00'	99.0
8 - 9	СВ	39°.30'	56.0
9 - 10	ЮВ	12°.30'	291.5
10 - 11	ЮЗ	52°.00'	129.5
11 - 12	ЮВ	3°.30'	39.0
12 - 13	ЮЗ	26°.00'	102.0
13 - 14	ЮЗ	12°.30'	22.5
14 - 15	ЮЗ	37°.30'	47.5

15 - 16	ЮЗ	65°.30'	19.0
16 - 17	СЗ	12°.30'	758.0
17 - 2	СВ	73°.30'	45.5

1. Категория лесокультурной площади: (вырубка 2018 г. состояние очистки удовл., кол-во пней (валунов) на 1 га 500 шт., гарь -г.; редина, пустырь, прогалина и т.д. _____)
2. Рельеф, почвы, механический состав, степень влажности хорошо дренированные равнины, пологие склоны, почвы модергумусные подзолистые суглинистые, свежие
3. Напочвенный покров (важнейшие растения-индикаторы) кислица, майник, сныть, зеленые мхи
4. Тип леса (тип вырубки), тип лесорастительных условий выдел-5-12, 1га КС/С2 Вырубка Вейниковая(В), Ельник кисличный.
5. Наличие естественного возобновления (по породам), тыс.шт./га; размещение, средняя высота, м
ель-0,21 тыс.шт/га, размещение групповое, Нср-1,0 м
осина-2,17тыс.шт/га, размещение равномерное.Нср-0,5м
береза-2,23 тыс.шт/га, размещение равномерное.Нср-0,5м
6. Зараженность почвы вредителями, вид в связи с отсутствием на восстанавливаемой площади признаков заселения вредных организмов, обследование не производилось
7. Состав, возраст, полнота, класс бонитета реконструируемого насаждения : не проектируется
8. Способ реконструкции: ширина и направление коридоров, кулис, площадь расчищенных коридоров от общей площади реконструируемого участка (в %) : не проектируются
9. Сроки и виды подготовки площади, применяемые машины и орудия 2 квартал 2019г. частичная обработка почвы, устройство прямолинейных борозд (ТДТ-55 с плугом ПЛ-1)
10. Способы и время обработки почвы (механизированная, ручная, сплошная, полосами, бороздами, площадками и т.д.), глубина обработки почвы, применяемые машины и орудия: механизированная, лето, бороздами, глубина не менее-0,2м, расстояние между бороздами не более-5м
11. Размещение и размеры площадок, полос, борозд на площади и их направление: отвал борозд не менее 0,5 м., глубина не менее 0,2м, расстояние между бороздами 5 м, параллельно трелевочных волоков С-Ю
12. Метод и способ создания культур (посадка сеянцами, саженцами, посев рядовой, строчно-луночный, ручной, механизированный): посадка сеянцами, в оба пласта борозды в шахматном порядке, ручной
13. Количество посадочных (посевных) мест на 1 га, тыс.шт. 3,0
14. Размещение посадочных (посевных) мест, расстояние между рядами 5м, в рядах 1,3 м в шахматном порядке в оба пласта

15. Схема смешения пород Е-Е-Е-Е

16. Потребность в посадочном (посевном) материале на 1 га 3000

тыс.шт. (кг) и на всю площадь по породам 36,3 тыс. шт

17. Характеристика посадочного (посевого) материала по породам: возраст сеянцев, саженцев 3 лет с охс, стандартн, класс качества семян, их происхождение, лесосеменной район

Паспорт на посадочный материал № 44 от 14.05., выдан 2020 Шаткинский уездн. тбале-

18. Способ подготовки семян к посеву - никак Шаткинского лесного колледжа

19. Виды и способы агротехнических уходов, их кратность: Удаление травянистой и нежелательной древесной растительности в рядах культур 2020-однократно. Удаление травянистой и нежелательной древесной растительности в рядах культур 2021-однократно. Удаление травянистой и нежелательной древесной растительности в рядах культур 2022-однократно. При необходимости дополнение лесных культур

20. Виды и способы лесоводственных уходов, их кратность: удаление нежелательной древесной и др.растительности: однократно, механизированный

21. Противопожарные мероприятия, протяженность, ширина мин полос создание мин.полосы шириной не менее 1,4м по сторонам 2-3,3-4,4-5,5-6,6-7,7-8,8-9,9-10,10-11,11-12,12-13,13-14,14-15,15-16,16-17,17-2 протяженностью 1,894 км

22. Намечаемый год перевода культур в лесопокрывтую площадь : 2028 г.

23. Показатели оценки восстанавливаемых лесов для признания работ по лесовосстановлению завершёнными (возраст, количество деревьев главных лесных пород, средняя высота): возраст-9 лет, не менее-2,0 тыс. шт, средняя высота не менее-0,7 м

Составил: мастер ЛЗУ Шустов О.Г. Ш «26» июля 2019 г.
(должность) (Ф.И.О.) (подпись)

Лесничий Дубовицкого участкового лесничества Шаморовский А.В.
Ш «18» 02 2020 г.
(подпись)

Проверил: инженер по л/в 1кат. Колясюк Н.П. К «20» 02 2020 г.
(должность) (Ф.И.О.) (подпись)

Согласовано с внесением следующих замечаний : По факту создания лесных культур Предоставить в лесничество Паспорт на посадочный материал и внести уточнения в п.17 данного проекта

Главный лесничий : Матвиива О.П. М «20» 02 2020 г.
(Ф.И.О.) (подпись)