

**ПРОЕКТ  
ЛЕСОВОССТАНОВЛЕНИЯ  
(создание лесных культур)  
на весну, осень 2020 г.**

Лесничество Волховское; Участковое лесничество Порожское  
№ квартала 52, № выдела 22,25,31,33 (в. 22 – 2,3га, в. 25 – 0,2 га, в.31 – 0,2га, в. 33-2,5га)

Главная порода **ель**

Вид культур: сплошные

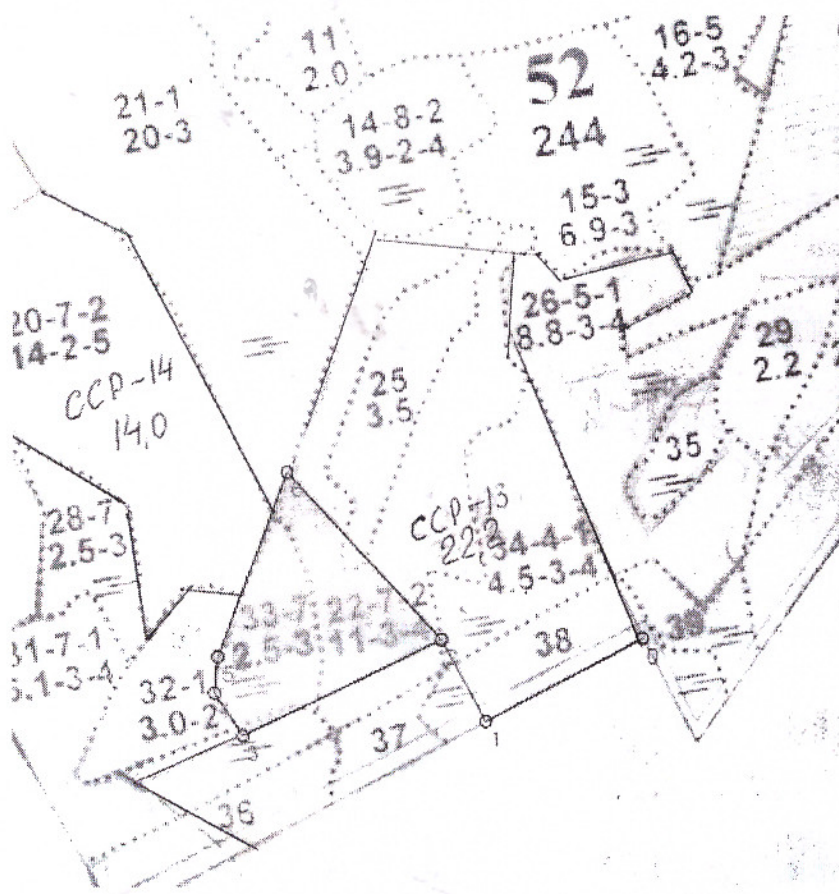
(сплошные, подпологовые, реконструкция)

Арендатор лесного участка ООО «Прогресс», договор № 4/3-2009-06 от 06.07.2009г., декларация от 04.02.2020г. № 2-2020 г.

(наименование, № дог.аренды, декларация, дата)

Площадь участка 5,2 га

Масштаб 1: 10 000



номера точек	направления (азимуты) румбы линий	длина линий, м
0-1	ЮЗ:63	235
1-2	СЗ:28	123
2-3	ЮЗ:65	291
3-4	СЗ:33	68
4-5	СВ:6	48
5-6	СВ:21	261
6-2	ЮВ:42	302

1. Категория лесокультурной площади: вырубка 2020 г. состояние очистки удовлетворительное, кол-во пней (валунов) на 1 га до 500 шт/га, гарь     г.; редица, пустырь, прогалина и т.д.
2. Рельеф, почвы, механический состав, степень влажности: Рельеф равнинный, почвы торфянистые суглинистые с вр. избыточным увлажнением
3. Напочвенный покров (важнейшие растения-индикаторы): черника, таволга, майник, вейник, мхи
4. Тип леса (тип вырубки), тип лесорастительных условий: ТТ С4/ЧС В2
5. Наличие естественного возобновления (по породам), нет тыс.шт./га; размещение, средняя высота м
6. Зараженность почвы вредителями, вид: в связи с отсутствием признаков заселения вредных организмов обследование на лесном участке не проводилось.
7. Состав, возраст, полнота, класс бонитета реконструируемого насаждения: не проектируется

8. Способ реконструкции: ширина и направление коридоров, кулис, площадь расчищенных коридоров от общей площади реконструируемого участка (в %): не проектируется

9. Сроки и виды подготовки площади, применяемые машины и орудия: формирование микроповышений (пластов) высотой 20-30 см, частичная, бороздами трактором ТДТ-55 с плугом ПКЛ-70

10. Способы и время обработки почвы (механизированная, ручная, сплошная, полосами, бороздами, площадками и т.д.), глубина обработки почвы, применяемые машины и орудия: механизированная, бороздами, весной 2020г. трактором ТДТ-55 плугом ПКЛ-70, глубина обработки 20-30 см

11. Размещение и размеры площадок, полос, борозд на площади и их направление борозды через 3-8 м, ширина 1,4 м, параллельно трелевочным волокам

12. Метод и способ создания культур (посадка сеянцами, саженцами, посев рядовой, строчно-луночный, ручной, механизированный): ручная посадка сеянцев ели мечом Колесова в пласт плужных борозд в шахматном порядке.

13. Количество посадочных (посевных) мест на 1 га, тыс.шт. 3,2

14. Размещение посадочных мест, расстояние между рядами 3-8м, в рядах 0,5-0,7м в пласт плужных борозд с двух сторон борозды в шахматном порядке.

15. Схема смешения пород Е-Е-Е-Е

16. Потребность в посадочном (посевном) материале на 1 га 3,2 тыс.шт. (кг) и на всю площадь по породам 16,6 т. шт,

17. Характеристика посадочного (посевного) материала по породам: возраст сеянцев, саженцев, класс качества семян, их происхождение: стандартные сеянцы ели обыкновенной с ОКС, паспорт №

18. Способ подготовки семян к посеву: не проектируется

19. Виды и способы агротехнических уходов, их кратность:


- Ручная оправка растений от завала травой и почвой, размыва почвы, выжимания морозом – однократно;
- Уничтожение травянистой и древесной растительности в рядах культур и междурядьях – одно-двукратно;
- Дополнение лесных культур – однократно (в случае приживаемости менее 85% от проектируемой).


20. Виды и способы лесоводственных уходов, их кратность: осветление (после отнесения земель к землям, занятым лесными насаждениями)

21. Противопожарные мероприятия, протяженность, ширина мин полос: минерализованные полосы не возможны, т.к. участок по периметру заболочен

22. Намечаемый год перевода культур в лесопокрытую площадь 2029 год

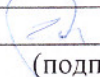
23. Показатели оценки восстанавливаемых лесов для признания работ по лесовосстановлению завершенными (возраст, количество деревьев главных лесных пород, средняя высота): не менее 10 лет, не менее 1,7 т.шт/га, средняя высота не менее 0,7 м (согласно Приложению 3 к Правилам лесовосстановления № 188 от 25.03.2019г.)

Составил: инженер л/х Михайлова Г.Г.  « 01 » 04.2020  
(должность) (Ф.И.О.) (подпись)

Проверил: лесничий Бырко И.В.  « 01 » 04.2020  
(должность) (Ф.И.О.) (подпись)

Инженер по л/в Кузнецова О.В.  « 01 » 04.2020

Учено с внесением следующих замечаний п.17 паспорт на посад и-л после посадки л/к.

Главный лесничий: Иванов Р.С.  « 01 » 04.2020  
(Ф.И.О.) (подпись)