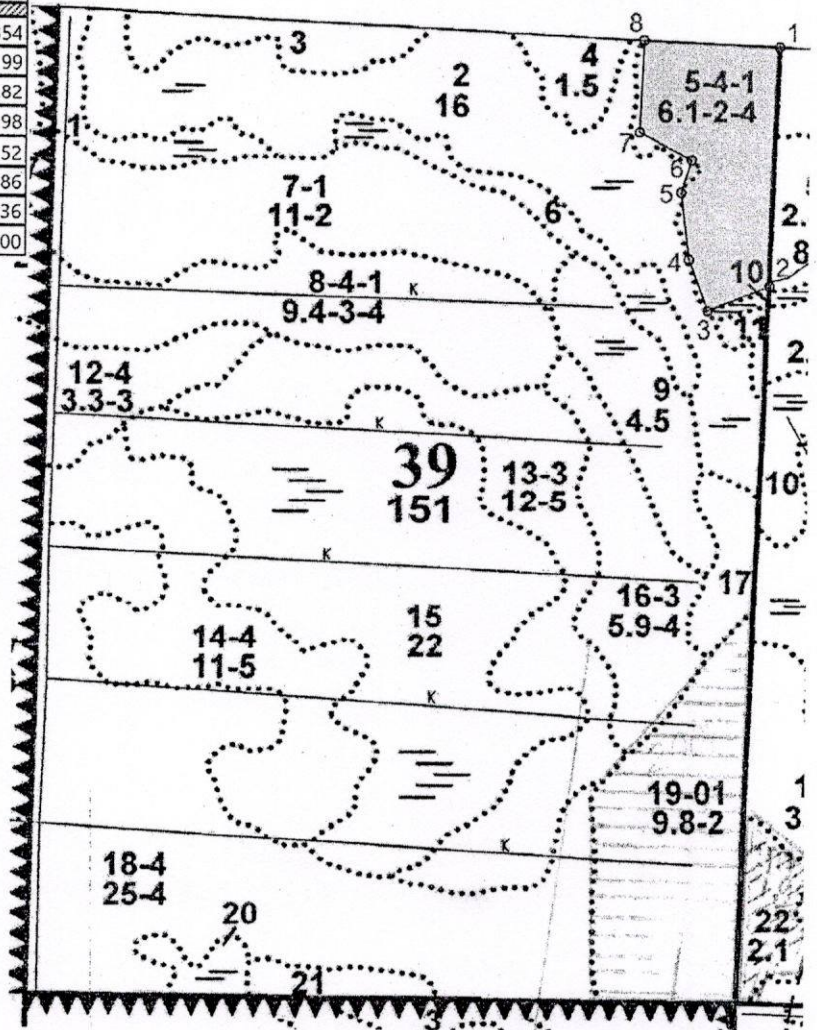


ПРОЕКТ
ЛЕСОВОССТАНОВЛЕНИЯ
 (создание лесных культур)
 на весну, осень 2020 г.

Лесничество Волховское Участковое лесничество Кондежское
 № квартала 39 № выдела 5
 Главная порода сосна
 Вид культур сплошные
(сплошные, частичные, подпологовые, реконструкция)
 Арендатор лесного участка ООО «Интерлес Паша», №2-2008-12-146-3
(наименование, № дог. аренды, декларация, дата)
 Площадь участка, 5,8 га
 План участка, масштаб 1:10 000

№№	Азимуты	Длина, м
1 - 2	169° 00'	354
2 - 3	234° 30'	99
3 - 4	327° 00'	82
4 - 5	340° 00'	98
5 - 6	4° 00'	52
6 - 7	284° 00'	86
7 - 8	349° 30'	136
8 - 1	79° 00'	200



1. Категория лесокультурной площади: **вырубка 2020 г.**; состояние очистки: **очистка от порубочных остатков проведена в соответствии с технологической картой разработки делянки, кол-во пней шт.: 470 шт./га**

2. Рельеф: **равнинный**; почвы: **грубогумусные**; механический состав: **A₁**; степень влажности: **с нормальным дренажем, влажные**.

3. Напочвенный покров: **черника, вейник**.

4. Тип леса: **сосняк черничный свежий**; тип лесорастительных условий: **A2**

5. Наличие естественного возобновления (по породам), тыс.шт./га: **отсутствует**

6. Зараженность почвы вредителями, вид: **в связи с отсутствием признаков заселения вредных организмов, обследование на лесном участке не проводилось**

7. Состав, возраст, полнота, класс бонитета реконструируемого насаждения: **не проектируется**

8. Способ реконструкции: ширина и направление коридоров, кулис, площадь расчищенных коридоров от общей площади реконструируемого участка (в %): **не проектируется**

9. Сроки и виды подготовки площади, применяемые машины и орудия : **3 квартал 2020 года, частичная, ТДТ-55 в сцепке с ПКЛ-70**

10. Способы и время обработки почвы: **механизированная, нарезка неглубоких (до 15 см) борозд, лето 2020 года**

11. Размещение и размеры площадок, полос, борозд на площади и их направление: **борозды шириной 0.7 м через 5-6 м прямолинейные с востока на запад.**

12. Метод и способ создания культур: **посадка сеянцами, ручной, под меч «Колесова»**

13. Количество посадочных (посевных) мест на 1 га, тыс.шт.: **3,0 тыс. шт.**

14. Размещение посадочных (посевных) мест, расстояние между рядами: **5 - 6 м, в рядах 0,5-0,6 м частично в пласт и дно борозды**

15. Схема смешения пород: **C*C*C**

16. Потребность в посадочном (посевном) материале на 1 га: **3,0 тыс.шт. и на всю площадь по породам: сосна 17,4 тыс.шт**

17. Характеристика посадочного (посевного) материала: **сеянцы сосны; возраст: 2-3 года, стандартные сеянцы сосны обыкновенной с открытой корневой системой (№3/34/32 от 21.09.2020 из Логейкон.п-ка)**

18. Способ подготовки семян к посеву: **отсутствует**

19. Виды и способы агротехнических уходов, их кратность:

ручная оправка растений от завала травой и почвой, размыва и выдувания почвы, выжимания морозом - однократно;

уничтожение травянистой и древесной растительности в рядах культур и междурядьях - двухкратно;

дополнение лесных культур лесных культур - однократно (в случае приживаемости менее 85,0% от проектируемой).

20. виды и способы лесоводственных уходов, их кратность: **уничтожение или предупреждение появления нежелательной растительности-однократно**

21. Противопожарные мероприятия, протяженность, ширина мин полос: **отсутствуют**

22. Намечаемый год перевода культур в лесопокрытую площадь: **2027 год**

23. Показатели оценки восстанавливаемых лесов для признания работ по лесовосстановлению выполненными (возраст, количество деревьев главных лесных пород, средняя высота): **8 лет, не менее 2,0 т.шт./га, высота- 1,0 м.**

Составил:

мастер леса Ситников С. А. «27» 07 2020 года
(должность) (Ф.И.О.) (подпись)

Проверил:

лесничий Кондежского л-ва Малиновский С. А. «27» 07 2020 года
(должность) (Ф.И.О.) (подпись)

инженер по л/в 1 категории Кузнецова О. В. «27» 07 2020 года
(должность) (Ф.И.О.) (подпись)

Учено с внесением следующих замечаний **п.21 - не требуется, п.27 насажд. на посад. м-л вносится после посадки л/к**

Главный лесничий : **Иванов Р. С. «27» 07 2020 года**
(Ф.И.О.) (подпись)