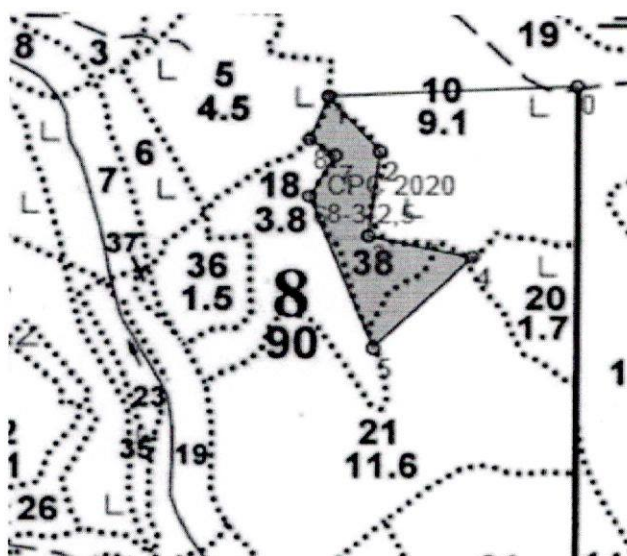


**ПРОЕКТ
ЛЕСОВОССТАНОВЛЕНИЯ
(создание лесных культур)
на Осень 2020г.**

Лесничество Приозерское Участковое лесничество Антикайненское
 № квартала 8 № выдела(выделов) 21,38
 Главная порода Сосна
 Вид культур Сплошные
 (сплошные, подпологовые, реконструкция)
 Арендатор лесного участка: АО "ПЛК" договор аренды 2-2008-12-219-3
 Лесная декларация 3-2020 от 21.05.2020
 (наименование, № дог. аренды, декларация, дата)
 Площадь участка: 2,5 га.

План участка, масштаб 1:10 000



№№	Азимут	Длина, м.
Привязка		
0 - 1	267°	303
Границы участка		
1 - 2	140°	99
2 - 3	187°	115
3 - 4	103°	130
4 - 5	224°	175
5 - 6	339°	223
6 - 7	30°	64
7 - 8	304°	39
8 - 1	22°	64

1. Категория лесокультурной площади: вырубка 2020г. состояние очистки удовлетворительное, проведена в соответствии с технологической картой разработки делянки, количество пней (валунов) на 1 га 900 шт., гарь -/- га., редина, пустырь, прогалина и т.д. -/-
2. Рельеф, почвы, механический состав, степень влажности :
Рельеф Всолмленный
Почва Грубогумусные, слабо- и средне-подзолистые, песчаные и супесчаные, Свежие
3. Напочвенный покров (важнейшие растения-индикаторы)
Брусника, черника, вейник, седмичник
4. Тип леса (тип вырубки), тип лесорастительных условий:
Брусничный (Вейниковые) БР/А2
5. Наличие естественного возобновления (по породам), шт./га; размещение, средняя высота, м Отсутствует
6. Зараженность почвы вредителями, вид : в связи с отсутствием признаков заселения вредных организмов, обследование на лесном участке не проводилось.
7. Состав, возраст, полнота, класс бонитета реконструируемого насаждения
Не проектируется
8. Способ реконструкции: ширина и направление коридоров, кулис, площадь расчищенных коридоров от общей площади реконструируемого участка (в %) Не проектируется
9. Сроки и виды подготовки площади, применяемые машины и орудия
Осень 2020г., частичная обработка почвы Мотыгами и тяпками ручным способом
10. Способы и время обработки почвы (механизированная, ручная, сплошная, полосами, бороздами, площадками и т.д.), глубина обработки почвы, применяемые машины и орудия
Ручная Осень 2020г.
Площадками мотыгами и тяпками, глубина обработки до 15см.
Мотыгами и тяпками ручным способом
11. Размещение и размеры площадок, полос, борозд на площади и их направление
30x40м размещение неравномерное в связи с особенностями рельефа
12. Метод и способ создания культур (посадка сеянцами, саженцами, посев рядовой, строчно-луночный, ручной, механизированный)
Посадка сеянцами, ручной, под меч Колесова
13. Количество посадочных (посевных) мест на 1 га, тыс.шт. 2,2
14. Размещение посадочных (посевных) мест, расстояние между рядами
3,5м, в рядах 1,3м
15. Схема смешения пород С-С-С-С-С
16. Потребность в посадочном (посевном) материале на 1 га тыс.шт. (кг) и на всю площадь по породам Сосна 5,5 тыс. шт.
17. Характеристика посадочного (посевного) материала по породам: возраст сеянцев, саженцев: Стандартные однолетние сеянцы сосны об. С ЗКС
- Паспорт на посадочный _____
18. Способ подготовки семян к посеву _____
19. Виды и способы агротехнических уходов, их кратность:

2021 г. Двухкратный весной и осенью: уход - ручная оправка растений от выжимания морозами, завала травой.

2022 г. Двухкратный весной и осенью: уход - уничтожение или предупреждение появления травянистой и нежелательной древесной растительности

20. Виды и способы лесоводственных уходов, их кратность:
уничтожение или предупреждение появления нежелательной древесной растительности и др. растительности, механизированный-1

21. Противопожарные мероприятия:

Не требуются

22. Намечаемый год перевода культур в лесопокрытую площадь 2027 г.


23. Показатели оценки восстанавливаемых лесов для признания работ по лесовосстановлению выполненными (возраст, количество деревьев главных лесных пород, средняя высота) 8 лет, кол-во деревьев главных пород не менее

2 тыс. шт/га средняя высота не менее 0,9м

Составил(арендатор): АО "ПЛК"

Колобылин Ю.Н.

Ф.И.О


Подпись

« 05 » октября 2020 г.

Согласовано: Лесничий Антикайненского участкового лесничества.

Швецов М.П.

Ф.И.О


Подпись

« 05 » октября 2020 г.

Проверил: Инженер по л/в

Ефимова Е.Н.

Ф.И.О


Подпись

« 05 » октября 2020 г.

Учтено с внесением следующих замечаний Количество деревьев по результатам

Технической приемки должно быть не менее 2,0 тыс. Шт./га

Главный лесничий

Лаухина Н.В.

Ф.И.О.


Подпись

« 05 » октября 2020 г.