

ПРОЕКТ
ЛЕСОВОССТАНОВЛЕНИЯ
(создание лесных культур)
на осень 2020 г.

Лесничество Любанское Участковое лесничество Апраксинское

№ квартала 91 № выделов 11

Главная порода Ель обыкновенная

Вид культур сплошные

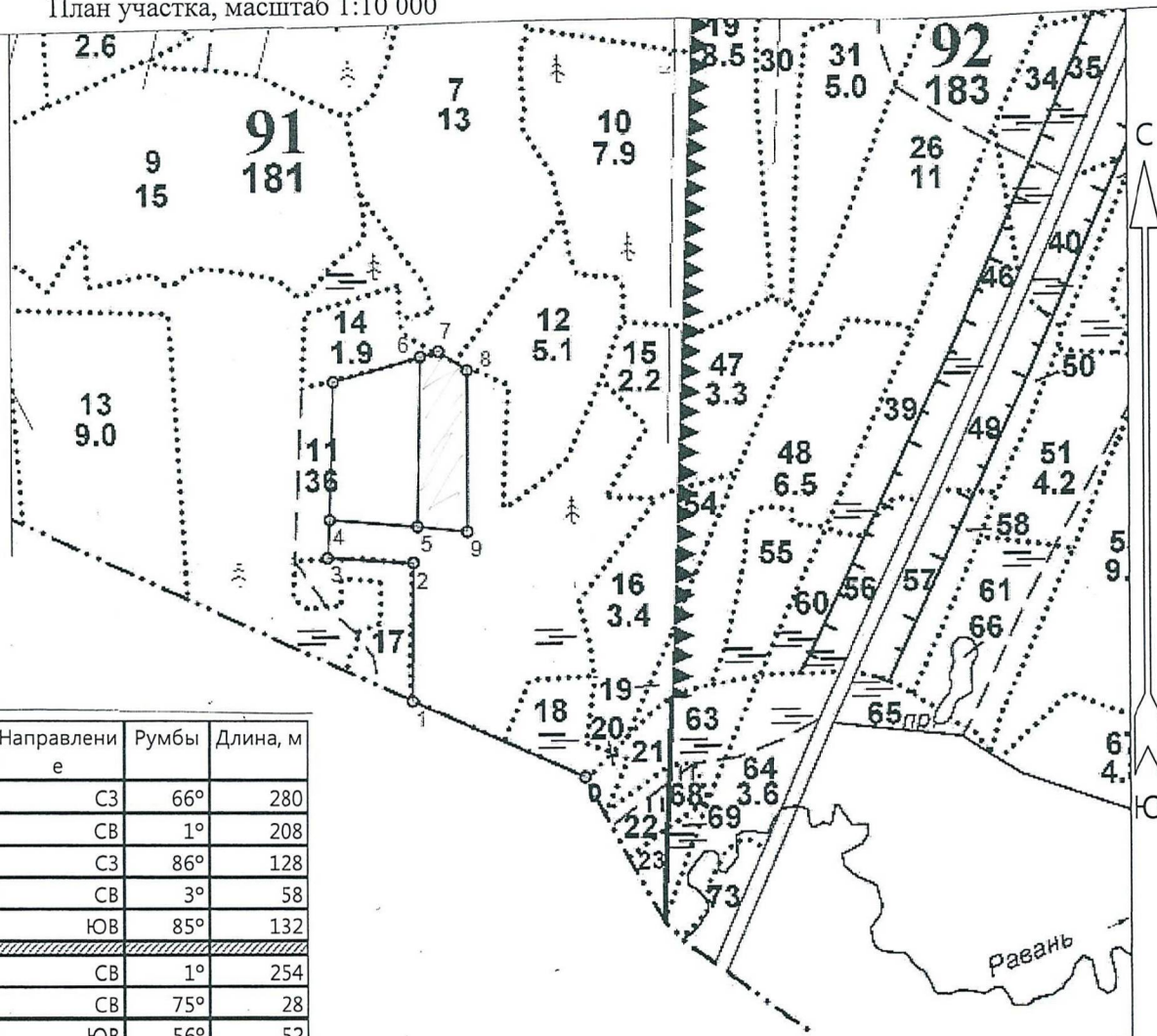
(сплошные, подпологовые, реконструкция)

Арендатор лесного участка: ООО «Траст лес», договор аренды № 16/3-2014-02 от 14.02.2014 г., лесная декларация № 2-2019 года от 07.05.2019 года

(наименование, № дог. аренды, декларация, дата)

Площадь участка: 1,9 га

План участка, масштаб 1:10 000



№№	Направление	Румбы	Длина, м
0 - 1	СЗ	66°	280
1 - 2	СВ	1°	208
2 - 3	СЗ	86°	128
3 - 4	СВ	3°	58
4 - 5	ЮВ	85°	132
5 - 6	СВ	1°	254
6 - 7	СВ	75°	28
7 - 8	ЮВ	56°	52
8 - 9	ЮЗ	0°	240
9 - 5	СЗ	84°	74

т.0- квартальный столб
т.0-т.1-т.2-т.3-т.4-т.5- линия привязки

1. Категория лесокультурной площади: вырубка 2019 г., состояние очистки удовлетворительное, проведена в соответствии с технологической картой разработки делянки, кол-во пней (валунов) на 1 га - 380 шт., гарь - - г.; редина, пустырь, прогалина и т.д.
2. Рельеф, почвы, механический состав, степень влажности рельеф равнинный: перегнойно-торфянистая, глееватая, суглинистая, сырая.
3. Напочвенный покров (важнейшие растения-индикаторы) : герань лесная, сныть, черника, зеленые мхи.
4. Тип леса (тип рубки), тип лесорастительных условий: ельник травяно- таволжный осушенный ТТ-С4; вырубка таволговая Т.
5. Наличие естественного возобновления (по породам): отсутствует, -- тыс.шт./га: размещение- -, средняя высота - - м .
6. Зараженность почвы вредителями, вид : в связи с отсутствием признаков заселения вредных организмов, обследование на лесном участке не проводилось .
7. Состав, возраст, полнота, класс бонитета реконструируемого насаждения не проектируется .
8. Способ реконструкции: ширина и направление коридоров, кулис, площадь расчищенных коридоров от общей площади реконструируемого участка (в %) не проектируется .
9. Сроки и виды подготовки площади, применяемые машины и орудия : октябрь 2020 г., частичная обработка почвы ТДТ-55 с плугом ПЛ-1 двух- отвальным.
10. Способы и время обработки почвы (механизированная, ручная, сплошная, полосами, бороздами, площадками и т.д.), глубина обработки почвы, применяемые машины и орудия механизированная, октябрь 2020 г., напашка плужных борозд глубиной до 35 см, ТДТ - 55 в сцепке с плугом ПЛ-1 .
11. Размещение и размеры площадок, полос, борозд на площади и их направление Расстояние между центрами борозд-6 м, формирование двух отвалов шириной не менее 50 см. Борозды прямолинейные, направлены вдоль волоков, направление- С-Ю.
12. Метод и способ создания культур (посадка сеянцами, саженцами, посев рядовой, строчно-луночный, ручной, механизированный): Посадка сеянцами ели ЗКС , ручная, под посадочную трубу.
13. Количество посадочных (посевных) мест на 1 га, тыс.шт. 2000 шт/га
14. Размещение посадочных (посевных) мест, расстояние между рядами 1,0 х 5,0 м, в рядах 1,6 м (в оба пласта борозды)
15. Схема смешения пород : Е-Е-Е-Е-Е
16. Потребность в посадочном (посевном) материале на 1 га: 2,0 тыс.шт. (кг) и на всю площадь по породам : ель - 3800 шт.
17. Характеристика посадочного (посевного) материала по породам: возраст сеянцев, саженцев: стандартные сеянцы ели ЗКС лет , паспорт на посадочный материал № от 20 года, выдан _____ класс качества семян, их происхождение, лесосеменной район _____
18. Способ подготовки семян к посеву _____
19. Виды и способы агротехнических уходов, их кратность: 2021 г. 1 уход - уничтожение травянистой растительности в рядах культур ; 2022 г. 1 уход – уничтожение травянистой растительности в рядах культур; 2023 г. 1- уход, уничтожение травянистой и нежелательной древесной растительности в рядах культур .
При необходимости- дополнение л/культур.
20. Виды и способы лесоводственных уходов, их кратность: 1-кратный уход: уничтожение нежелательной древесной растительности, механизированный.
21. Противопожарные мероприятия, протяженность, ширина мин полос : требуется мин. полосы шириной 1,4 м по сторонам делянки 6-7-8-9-5 протяженностью 0,39 км.
22. Намечаемый год перевода культур в лесопокрытую площадь 2030

